

# Режекторный фильтр на 180 МГц

## Основные электрические параметры

### Область применения:

- в кабельных и эфирных системах коллективного ТВ-приема
- в составе вещательной, ретрансляционной и приемной радиоаппаратуры

### Режим измерения:

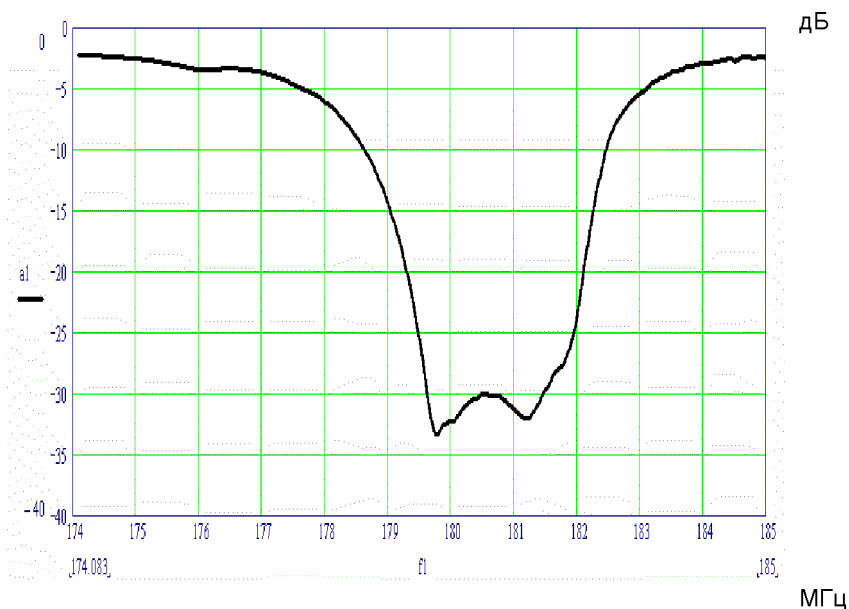
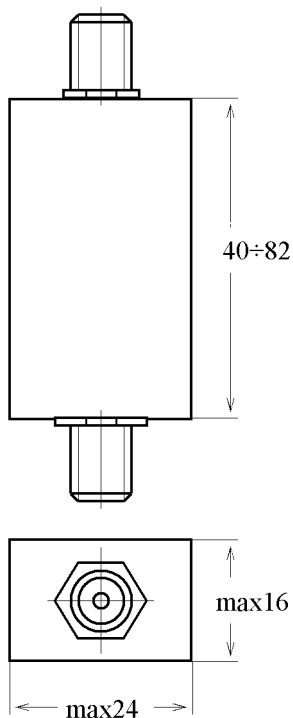
- $t=25\text{ }^{\circ}\text{C}$
- $R_r=R_n=75\text{ }\Omega$

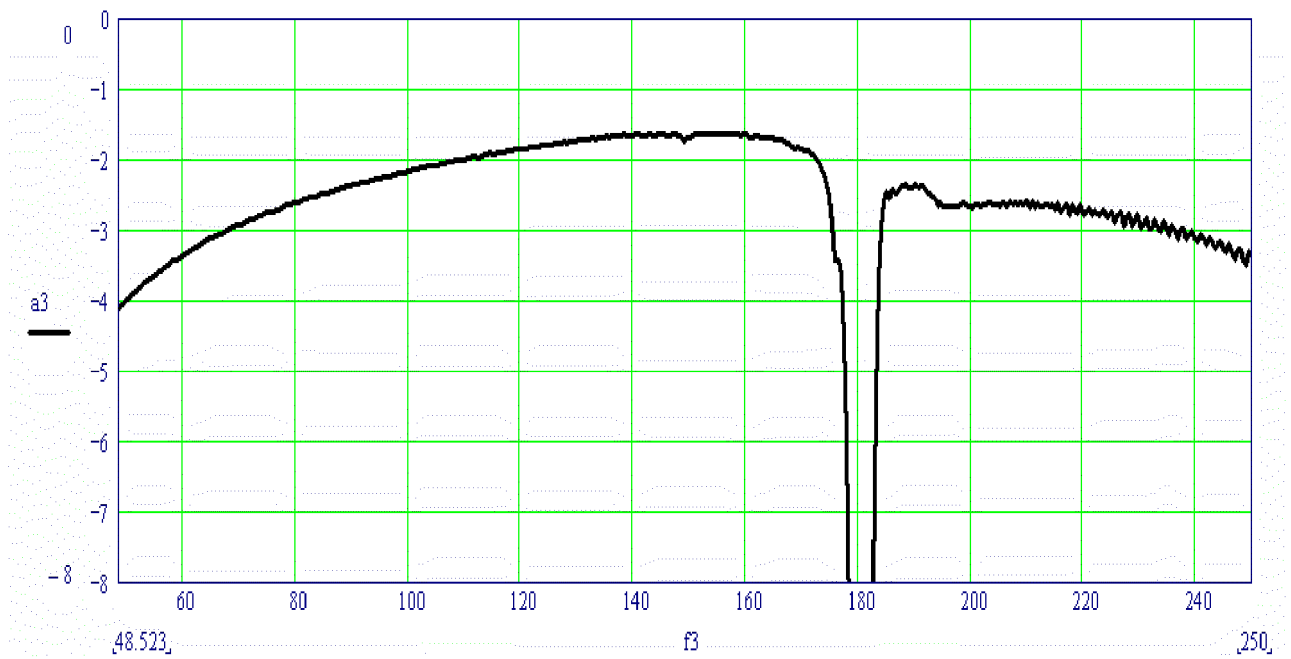
### Конструктивное исполнение:

частотно-избирательный узел, смонтированный в металлическом корпусе с ВЧ-соединителями типа «F»

Наименование параметра	Ед. изм.	Значение typ
Вносимое затухание в диапазоне частот: 48÷174,0 МГц, 183,25÷240 МГц, не более	дБ	4,0
Вносимое затухание в полосе режекции: 179,6÷181,75 МГц, не менее	дБ	28
Температурный коэффициент частоты	ppm	-70

## Амплитудно-частотная характеристика фильтра





**Изготовитель: ООО “БУТИС”**  
**121357, Москва, ул. Вере́йская, 29**  
**Тел/факс (495) 411-96-08, 411-96-09**  
**E-Mail: Butis.M@ru.net**