



БУТИС

Научно-производственное
предприятие

Радиочастотные фильтры
и ПАВ фильтры

Тел: (495)411-96-08

Факс: (495)411-96-09

121357, г. Москва
ул. Верейская д.29

Е-mail: butis.m@ru.net

Web: www.butis-m.ru

Резонатор на ПАВ - Частота 390/315 МГц

RT-390D-S5-3_RUS

Корпус: SMD 5,0 x 5,0 x 1,4 мм

Тип резонатора: 1-порт

ОСНОВНЫЕ ТЕХНИЧЕСКИЕ ХАРАКТЕРИСТИКИ:

Параметр	Ед.	Мин.	Тип.	Макс.
Центральная частота Fr	МГц	314,9	315	315,1
Вносимое затухание IL	дБ	-	1,7	2,5
Эквивалентные Элементы				
Динамическая Емкость C1	фФ	-	3,595	-
Динамическая Индуктивность L1	мкрг	-	71,62	-
Динамическое Сопротивление R1	Ом	-	21,8	-
Параллельная Емкость Co	пФ	-	5,2	-
Температурный коэффициент	ppm/c*2	-	0,032	-
Точка перегиба (To)	°С		25	

Параметр	Ед.	Мин.	Тип.	Макс.
Центральная частота Fr	МГц	389,9	390	390,1
Вносимое затухание IL	дБ	-	1,7	2,5
Эквивалентные Элементы				
Динамическая Емкость C1	фФ	-	1,59	-
Динамическая Индуктивность L1	мкрг	-	104,8	-
Динамическое Сопротивление R1	Ом	-	23,1	-
Параллельная Емкость Co	пФ	-	3,06	-
Температурный коэффициент	ppm/c*2	-	0,032	-
Точка перегиба (To)	°С		25	

Максимальный уровень входного непрерывного сигнала: 0 дБм

Максимальный уровень постоянного напряжения: 3 В

Сопротивление нагрузки/генератора: 50 / 50 Ом

Диапазон рабочих температур: -30°С до +70°С



БУТИС

Научно-производственное
предприятие

Радиочастотные фильтры
и ПАВ фильтры

Тел: (495)411-96-08

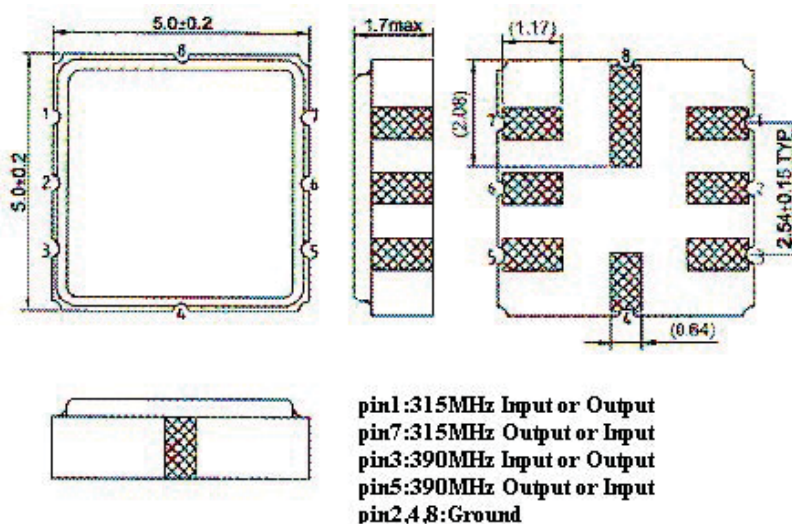
Факс: (495)411-96-09

121357, г. Москва
ул. Верейская д.29

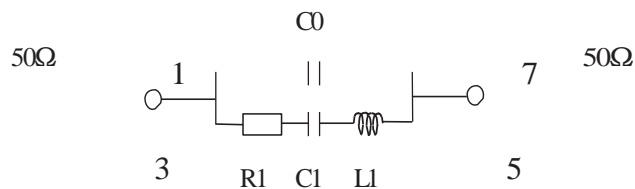
E-mail: butis.m@ru.net

Web: www.butis-m.ru

КОРПУС И СХЕМА ВКЛЮЧЕНИЯ:



ЭКВИВАЛЕНТНАЯ СХЕМА:





БУТИС

Научно-производственное
предприятие

Радиочастотные фильтры
и ПАВ фильтры

Тел: (495)411-96-08

Факс: (495)411-96-09

121357, г. Москва
ул. Вере́йская д.29

E-mail: butis.m@ru.net

Web: www.butis-m.ru

ЭКСПЕРИМЕНТАЛЬНЫЕ ЧАСТОТНЫЕ ХАРАКТЕРИСТИКИ:

ХАРАКТЕРИСТИКА ПРОХОЖДЕНИЯ |S11|

