



БУТИС

Научно-производственное
предприятие

Радиочастотные фильтры
и ПАВ фильтры

Тел: (495)411-96-08

Факс: (495)411-96-09

121357, г. Москва

ул. Верейская д.29

E-mail: butis.m@ru.net

Web: www.butis-m.ru

Фильтр на ПАВ - Частота 43,75 МГц

Название: Фильтр на ПАВ 43,75 МГц, полоса пропускания 5,48 МГц

Корпус: DIP 34,7x12,6x5,05 мм

1. Основные технические параметры фильтра :

Параметр	Ед.	Мин.	Тип.	Макс.
Центральная частота (Fo)	МГц		43,75	
Вносимое затухание	дБ		21,3	23
Ширина полосы пропускания по уровню -1,0 дБ	МГц	5,3	5,48	
Ширина полосы пропускания по уровню -40 дБ	МГц		6,55	6,8
Неравномерность затухания от 41,25 до 45,75 МГц	дБ		0,45	0,7
Неравномерность ГВЗ от 41,25 до 45,75 МГц	нс		70	150
ГВЗ на Fo	мкс		3,51	
Гарантированное затухание	дБ	50	55	
Температурный коэффициент частоты	Ррм/°С		-72	

- Максимальный уровень входного непрерывного сигнала 10 дБм
- Максимальный уровень постоянного напряжения 10 В
- Сопротивление нагрузки и генератора 50 ± 5 Ом
- Диапазон рабочих температур: $-30^{\circ}\text{C} \dots +80^{\circ}\text{C}$



БУТИС

Научно-производственное
предприятие

Радиочастотные фильтры
и ПАВ фильтры

Тел: (495)411-96-08

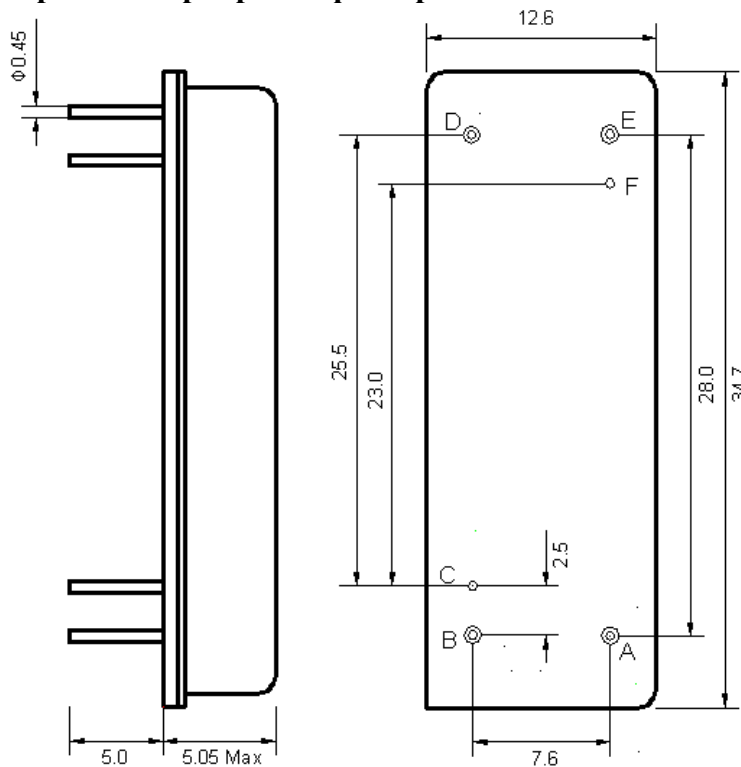
Факс: (495)411-96-09

121357, г. Москва
ул. Верейская д.29

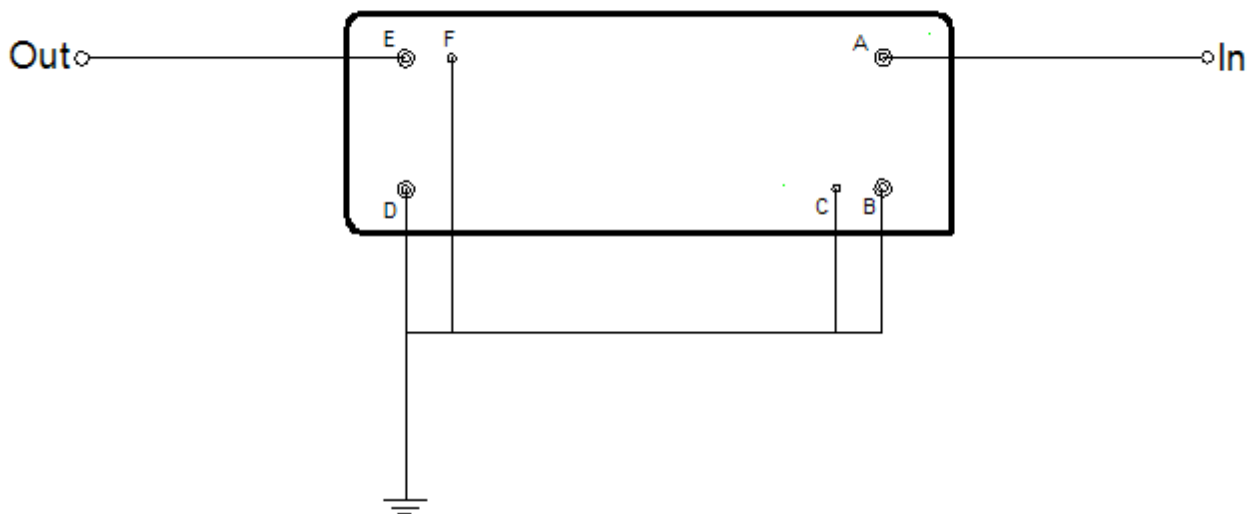
E-mail: butis.m@ru.net

Web: www.butis-m.ru

2. Габариты и маркировка фильтра:



3. Схема сборки:



A – Вход
E – Выход
B, C, D, F – Земля



БУТИС

Научно-производственное
предприятие

Радиочастотные фильтры
и ПАВ фильтры

Тел: (495)411-96-08

Факс: (495)411-96-09

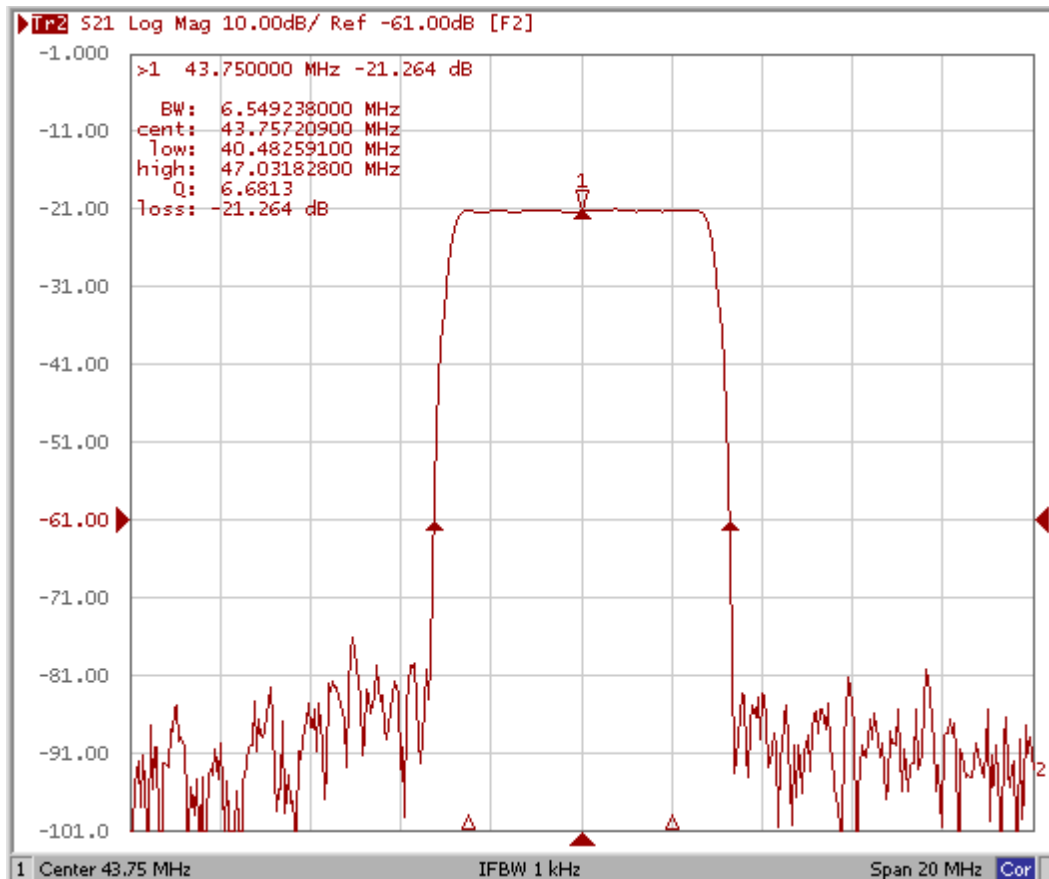
121357, г. Москва
ул. Верейская д.29

E-mail: butis.m@ru.net

Web: www.butis-m.ru

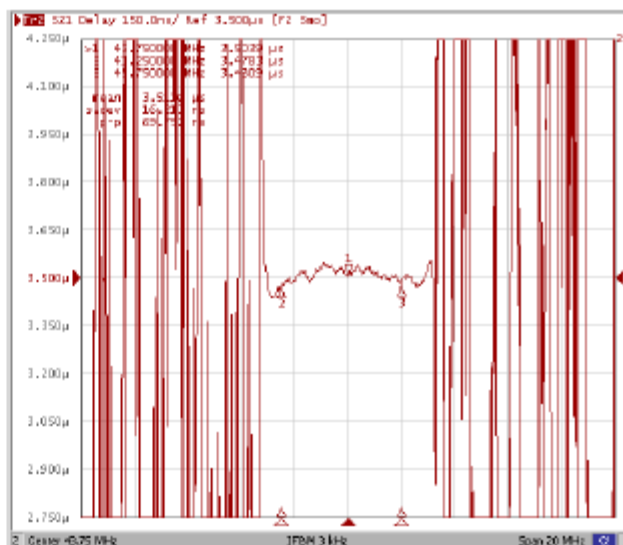
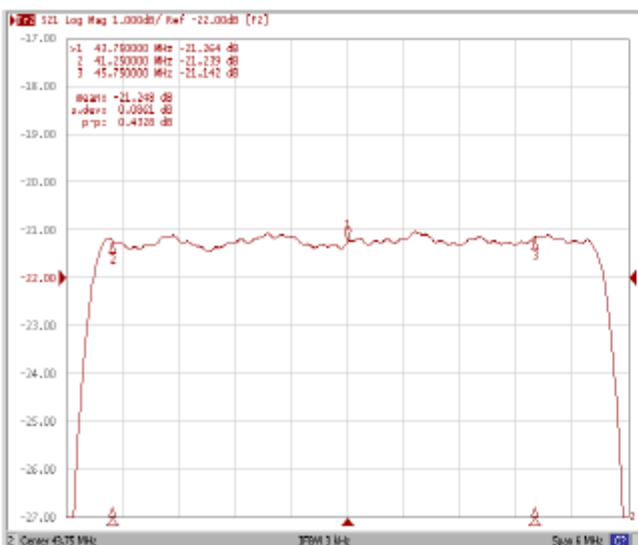
4. Экспериментальные частотные характеристики фильтра :

$|S_{21}|$, дБ



$|S_{21}|$, дБ (41,25~45,75 МГц)

ГВЗ (41,25~45,75 МГц)





БУТИС

Научно-производственное
предприятие

Радиочастотные фильтры
и ПАВ фильтры

Тел: (495)411-96-08

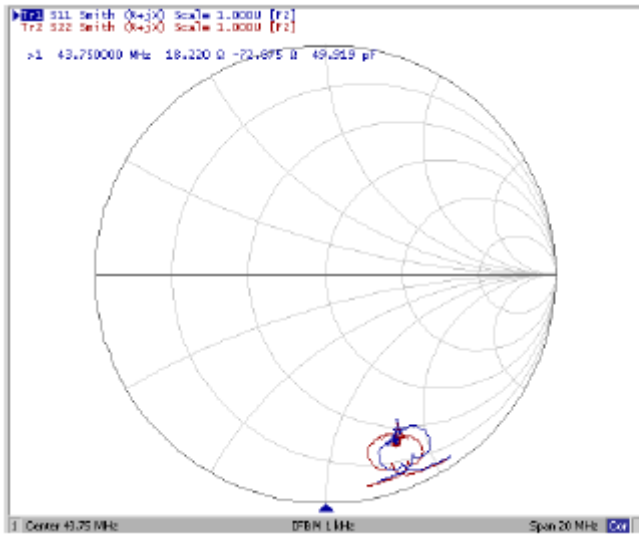
Факс: (495)411-96-09

121357, г. Москва
ул. Верейская д.29

E-mail: butis.m@ru.net

Web: www.butis-m.ru

Диаграмма Смита



КСВ

