

**БУТИС**аучно-производственное
предприятиеРадиочастотные фильтры
и ПАВ фильтры

Тел: (495)411-96-08

Факс: (495)411-96-09

121357, г. Москва
ул. Верейская д.29E-mail: butis.m@ru.netWeb: www.butis-m.ru

Фильтр на ПАВ - Частота 156,0 МГц

Название: Фильтр на ПАВ 156 МГц, полоса пропускания 45,43 МГц**Обозначение:** FS-156B44**Корпус:** SMD 13,3x6,5x1,8 мм

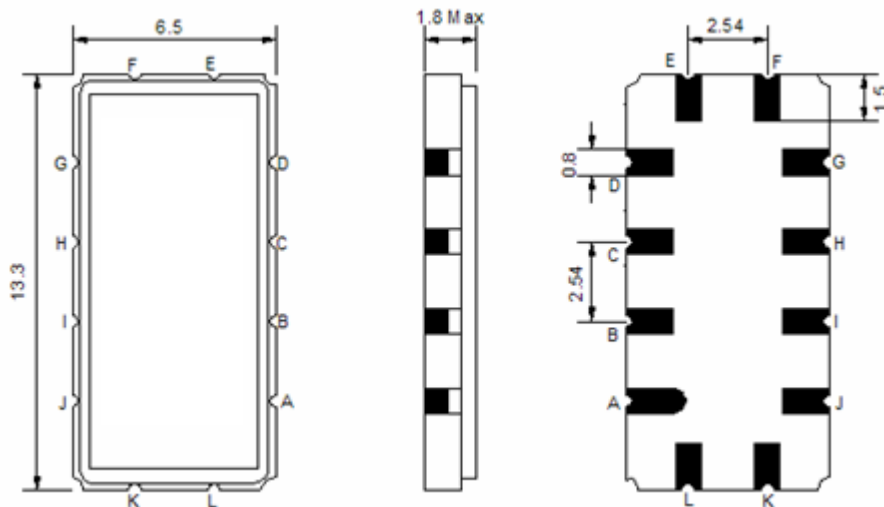
1. Основные технические параметры фильтра FS-156B44:

Параметр	Ед.	Мин.	Тип.	Макс.
Центральная частота (Fo)	МГц		156	
Вносимое затухание	дБ		17	18,5
Ширина полосы пропускания по уровню -1,0 дБ	МГц	44	45,43	
Ширина полосы пропускания по уровню -40 дБ	МГц		53,7	55
Неравномерность затухания в полосе Fo +/-20 МГц	дБ		0,35	0.8
Неравномерность ГВЗ в полосе Fo +/-20 МГц	нс		15	35
Гарантированное затухание в полосах задерживания	дБ	40	45	
Температурный коэффициент частоты	ppm/°C		-86	

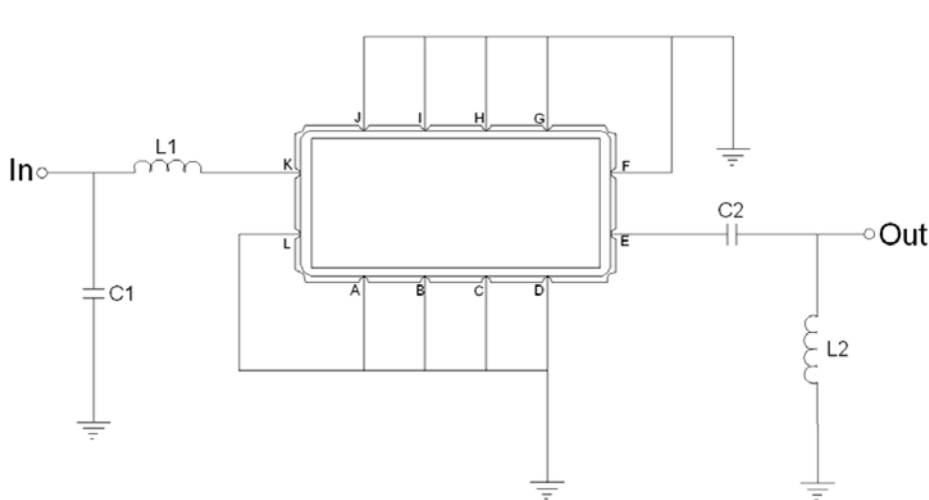
- Максимальный уровень входного непрерывного сигнала 10 дБм
- Максимальный уровень постоянного напряжения 10 В
- Сопротивление нагрузки и генератора 50 ± 5 Ом
- Диапазон рабочих температур: $-40^{\circ}\text{C} \dots + 85^{\circ}\text{C}$



2. Габариты и маркировка фильтра FS-156B44:



3. Схема согласования:



$$L1 = 27 \text{ нГ}^*; L2 = 33 \text{ нГ}^*; C1 = 30 \text{ пФ}^*; C2 = 100 \text{ пФ}^*$$

К – Вход

Е – Выход

А, В, С, D, F, G, H, I, J, L – Земля

*- значения элементов согласования могут меняться при использовании фильтра в аппаратуре



БУТИС

Научно-производственное
предприятие

Радиочастотные фильтры
и ПАВ фильтры

Тел: (495)411-96-08

Факс: (495)411-96-09

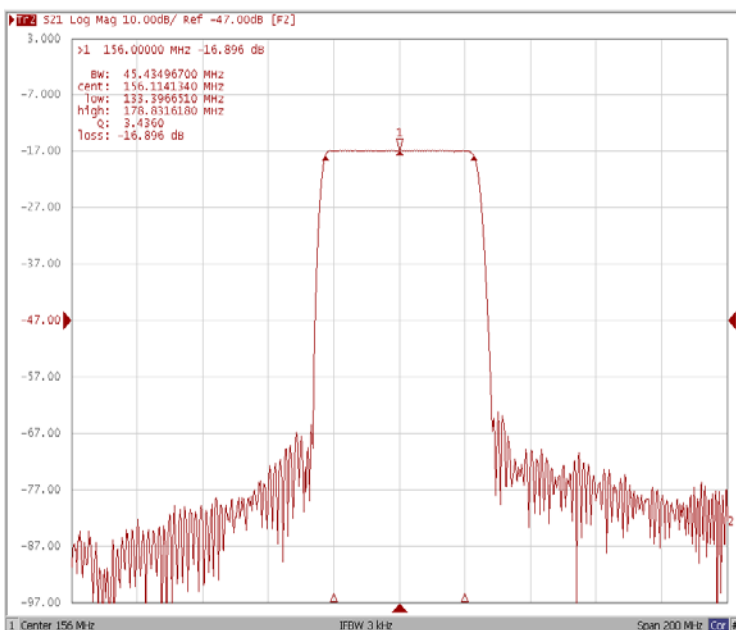
121357, г. Москва
ул. Верейская д.29

E-mail: butis.m@ru.net

Web: www.butis-m.ru

4. Экспериментальные частотные характеристики фильтра FS-156B44:

$|S_{21}|$, дБ



$|S_{21}|$, дБ ($F_0 \pm 5$ МГц)

ГВЗ ($F_0 \pm 5$ МГц)

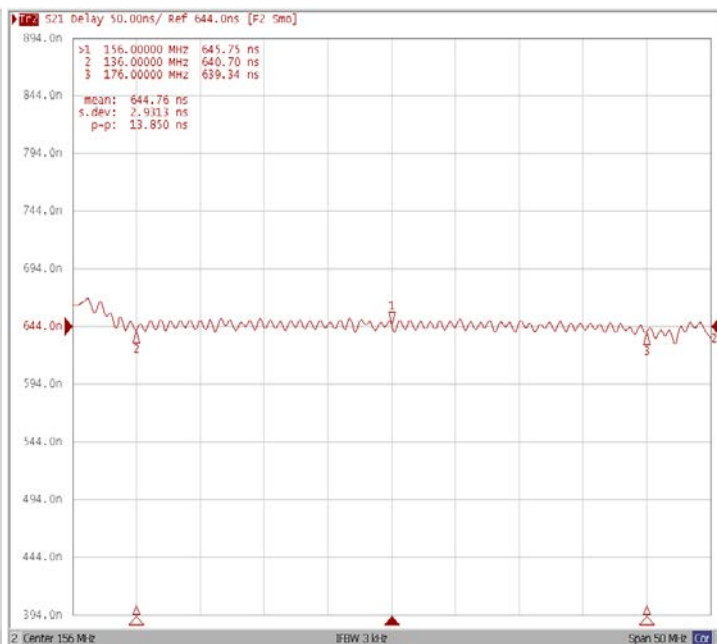
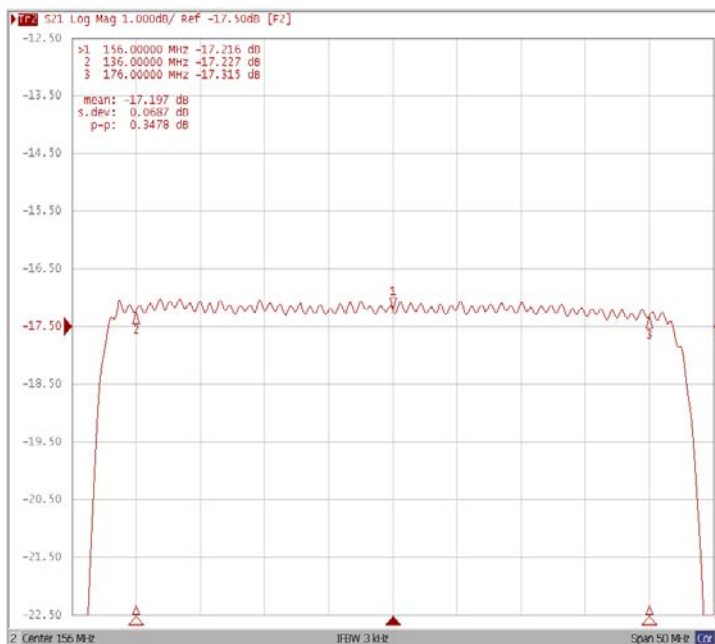




Диаграмма Смита

КСВ

