

**БУТИС**Научно-производственное
предприятиеРадиочастотные фильтры
и ПАВ фильтры

Тел: (495)411-96-08

Факс: (495)411-96-09

121357, г. Москва
ул. Верейская д.29E-mail: butis.m@ru.netWeb: www.butis-m.ru

Фильтр на ПАВ - Частота 133,5 МГц

Название: Фильтр на ПАВ 133,5 МГц, полоса пропускания 26,2 МГц**Обозначение:** FS-133B26**Корпус:** SMD 13,3x6,5x1,8 мм

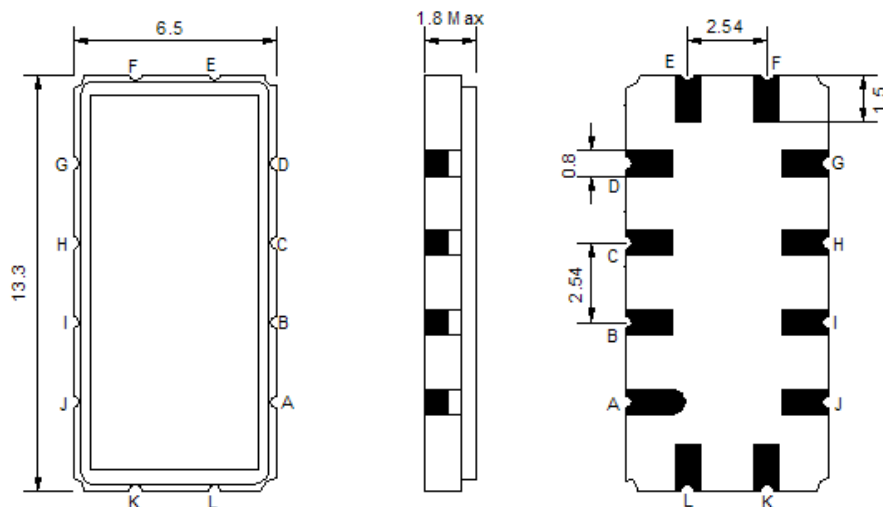
1. Основные технические параметры фильтра FS-133B26:

Параметр	Ед.	Мин.	Тип.	Макс.
Центральная частота (Fo)	МГц		133,5	
Вносимое затухание	дБ		22,7	25
Ширина полосы пропускания по уровню -1,0 дБ	МГц	24,96	26,2	
Ширина полосы пропускания по уровню -45 дБ	МГц		28,8	
Неравномерность затухания в полосе Fo +/-12,5 МГц	дБ		0,9	1,2
Неравномерность ГВЗ в полосе Fo +/-12,5 МГц	нс		40	80
Гарантированное затухание в полосах задерживания	дБ	45	50	
Температурный коэффициент частоты	ppm/°C		-72	

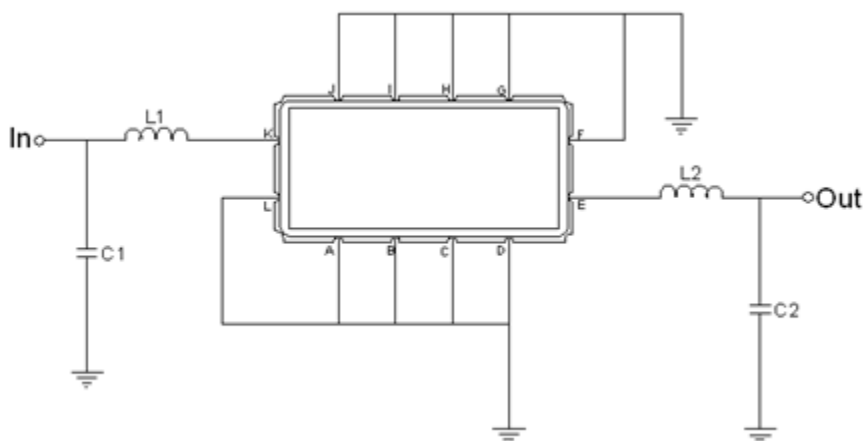
- Максимальный уровень входного непрерывного сигнала 10 дБм
- Максимальный уровень постоянного напряжения 10 В
- Сопротивление нагрузки и генератора 50 ± 5 Ом
- Диапазон рабочих температур: 0°C ... +70°C



2. Габариты и маркировка фильтра FS-133B26:



3. Схема согласования:



$$L1 = 39 \text{ нГ*}; L2 = 100 \text{ нГ*}; C1 = 20 \text{ пФ*}; C2 = 24 \text{ пФ*}$$

К – Вход

Е – Выход

А, В, С, D, F, G, H, I, J, L – Земля

* - значения элементов согласования могут меняться при использовании фильтра в аппаратуре



БУТИС

Научно-производственное
предприятие

Радиочастотные фильтры
и ПАВ фильтры

Тел: (495)411-96-08

Факс: (495)411-96-09

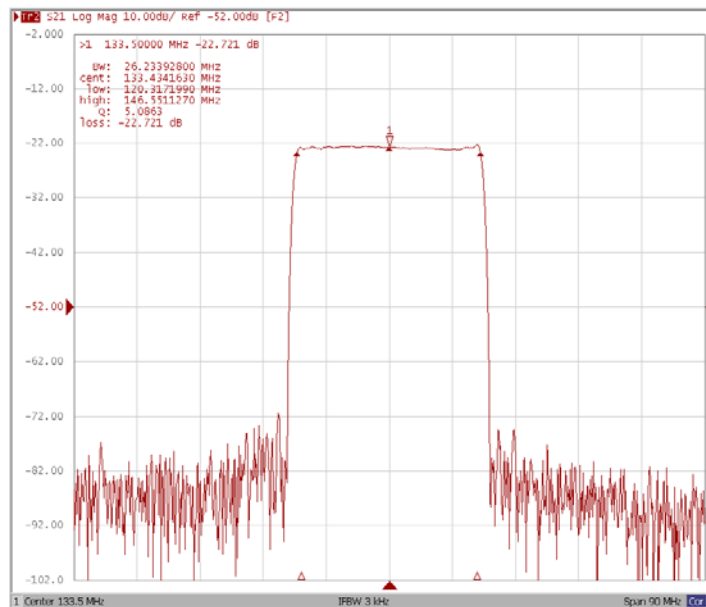
121357, г. Москва
ул. Верейская д.29

E-mail: butis.m@ru.net

Web: www.butis-m.ru

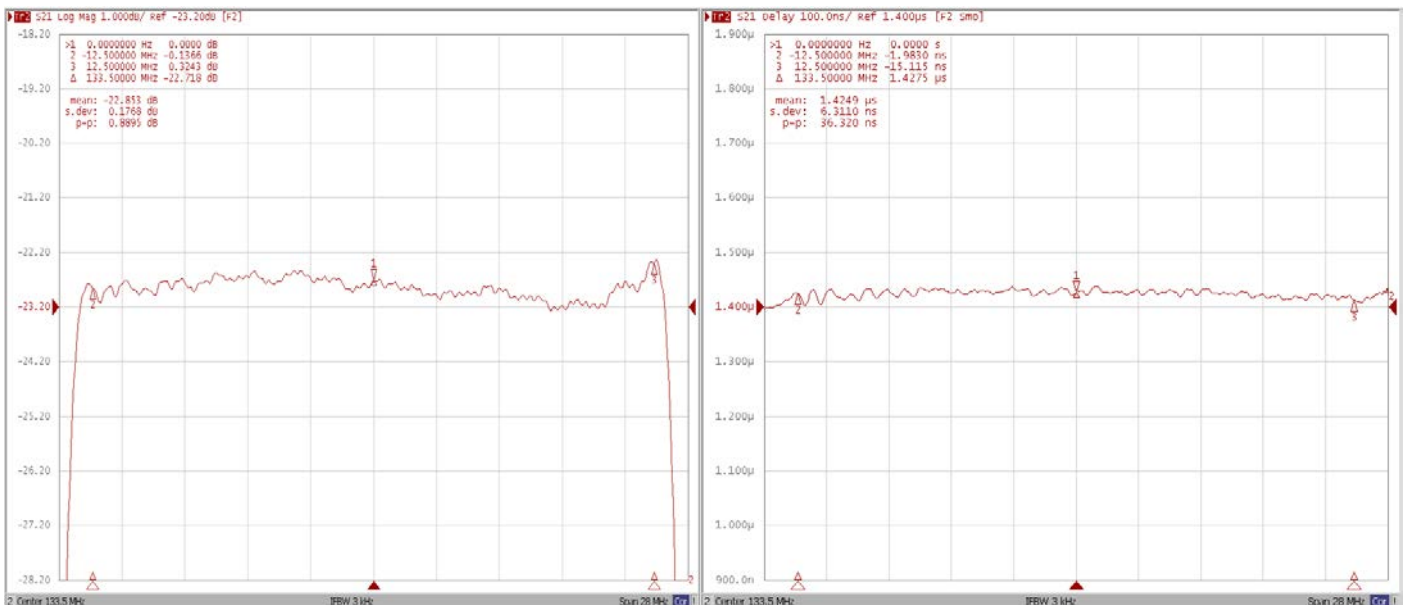
4. Экспериментальные частотные характеристики фильтра FS-133B26:

$|S_{21}|$, дБ



$|S_{21}|$, дБ ($F_0 \pm 12,5$ МГц)

ГВЗ ($F_0 \pm 12,5$ МГц)





БУТИС

Научно-производственное
предприятие

Радиочастотные фильтры
и ПАВ фильтры

Тел: (495)411-96-08

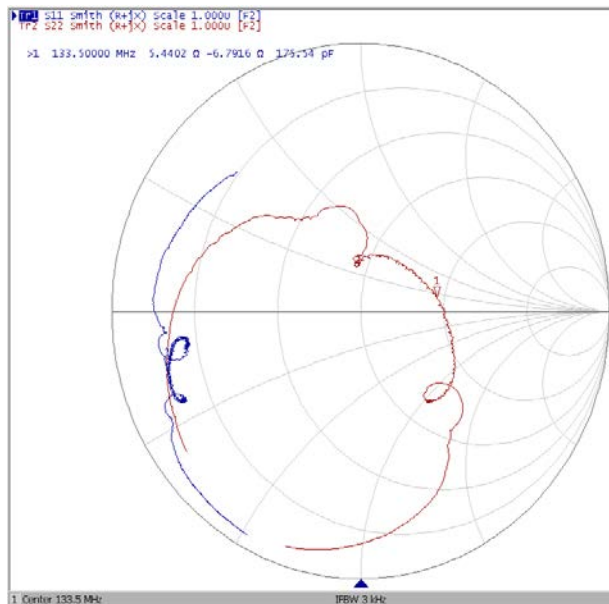
Факс: (495)411-96-09

121357, г. Москва
ул. Верейская д.29

E-mail: butis.m@ru.net

Web: www.butis-m.ru

Диаграмма Смита



КСВ

