



Фильтр пьезоэлектрический ФПЗП7-690

Название: Фильтр пьезоэлектрический, номинальная частота 1600 МГц, полоса пропускания 20 МГц

Обозначение: ФПЗП7-690

Технические условия: СКГР.433561.201 ТУ

Корпус: Корпус KDV99D59-A Certificate of conformance (SMD 3,0x3,0x1,3 мм)

Назначение: применение в аппаратуре спутниковой навигации перспективной системы ГЛОНАСС

Категория качества фильтров «ВП» в соответствии с ГОСТ РВ 20.39.411-97

Основные технические параметры фильтра ФПЗП7-690

| № | Параметр | Ед. | Мин. | Макс. |
|---|---|------------|----------------|-------|
| 1 | Номинальная частота | МГц | 1600 | |
| 2 | Ширина полосы пропускания по уровню минус 1,5 дБ, - в н.у. - в диапазоне температур от -60 до +85°С | МГц (%) | 30 20 | |
| 3 | Вносимое затухание в полосе пропускания | дБ | | 2,5 |
| 4 | Неравномерность затухания в полосе пропускания | дБ | | 1,5 |
| 5 | Неравномерность ГВЗ в полосе пропускания | нс | | 15,0 |
| 6 | Гарантированное относительное затухание в полосах задерживания 0 МГц ... 1552 МГц 1638 МГц ... 2400 МГц | дБ | 40 40 | |
| 7 | Масса изделия | г | | 0,4 |
| | Габариты | мм | 3,0x3,0x1,4 мм | |

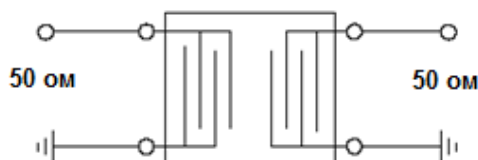
- Максимальный уровень входного непрерывного сигнала не более 1,0 В
- Сопротивление нагрузки и генератора $Z_S=Z_L=50 \pm 5\%$ Ом
- Диапазон рабочих температур: - 60 .. + 85°С



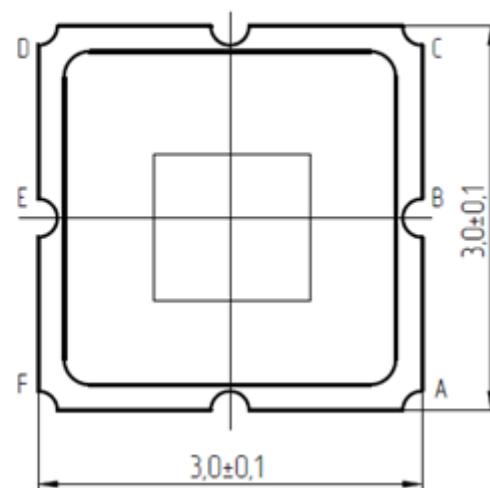
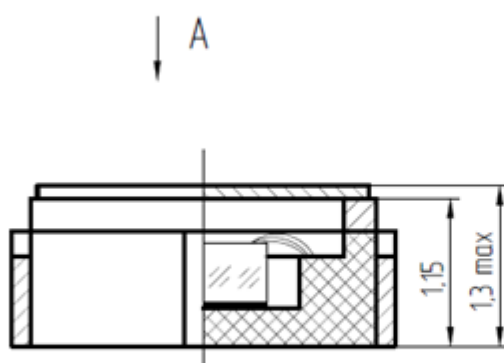
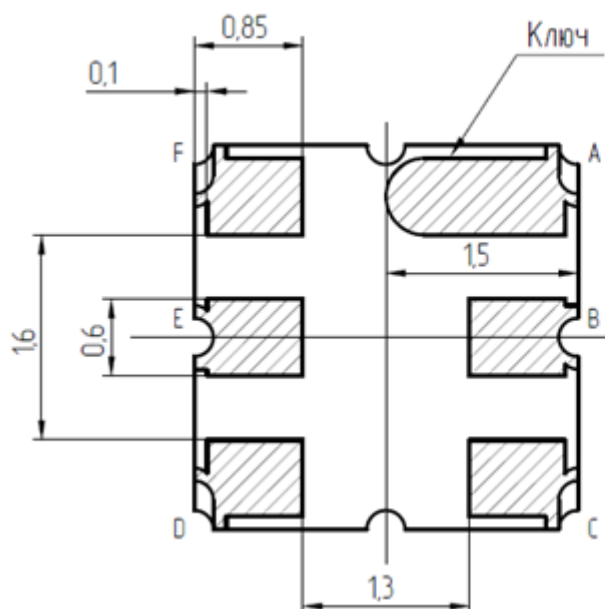
Схема соединений на внешней стороне корпуса

| | |
|-----------------|---------------|
| Вывод Е: | Вход фильтра |
| Вывод В: | Выход фильтра |
| Выводы А,С,Д,Ф: | Общий |

Схема измерения для фильтра ФПЗП7-690



Общий вид фильтра ФПЗП7-690





БУТИС

Научно-производственное
предприятие

Радиочастотные фильтры
и ПАВ фильтры

Тел: (495)411-96-08

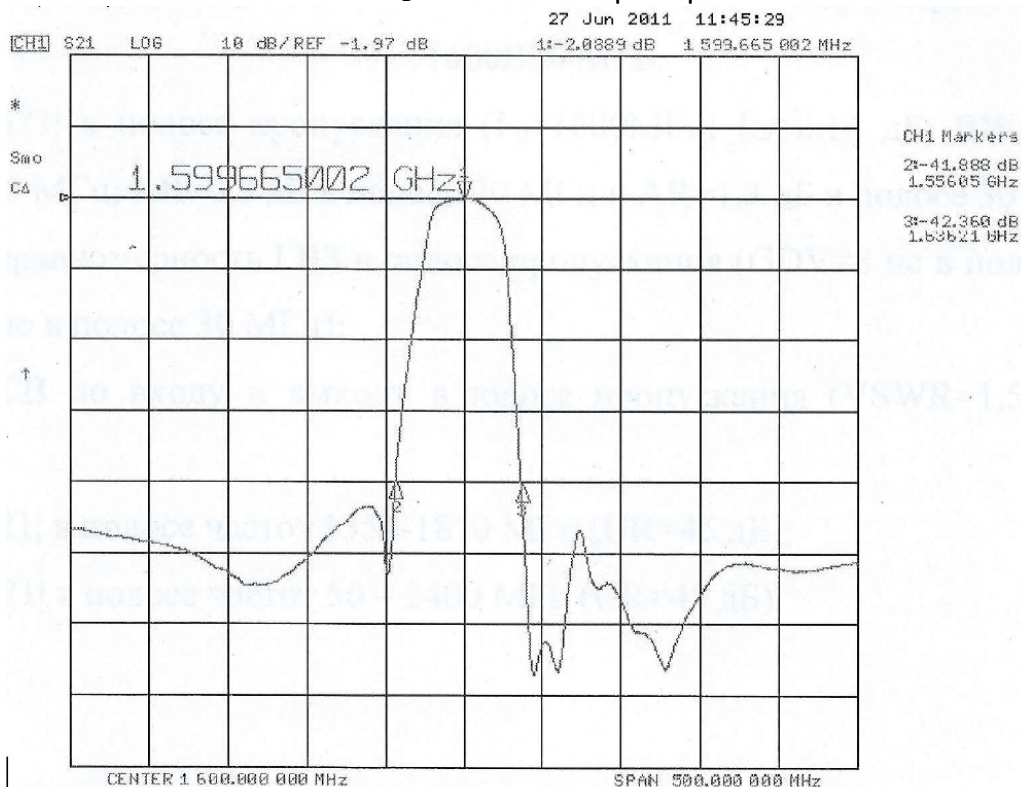
Факс: (495)411-96-09

121357, г. Москва
ул. Вере́йская д.29

E-mail: butis.m@ru.net

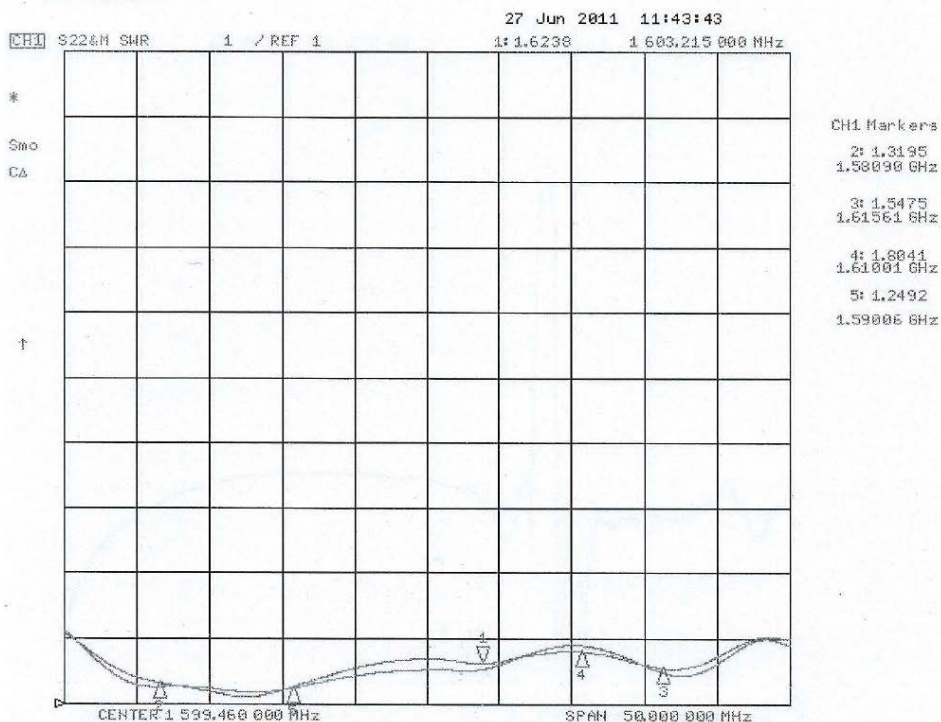
Web: www.butis-m.ru

АЧХ в средней полосе | S21 |, дБ



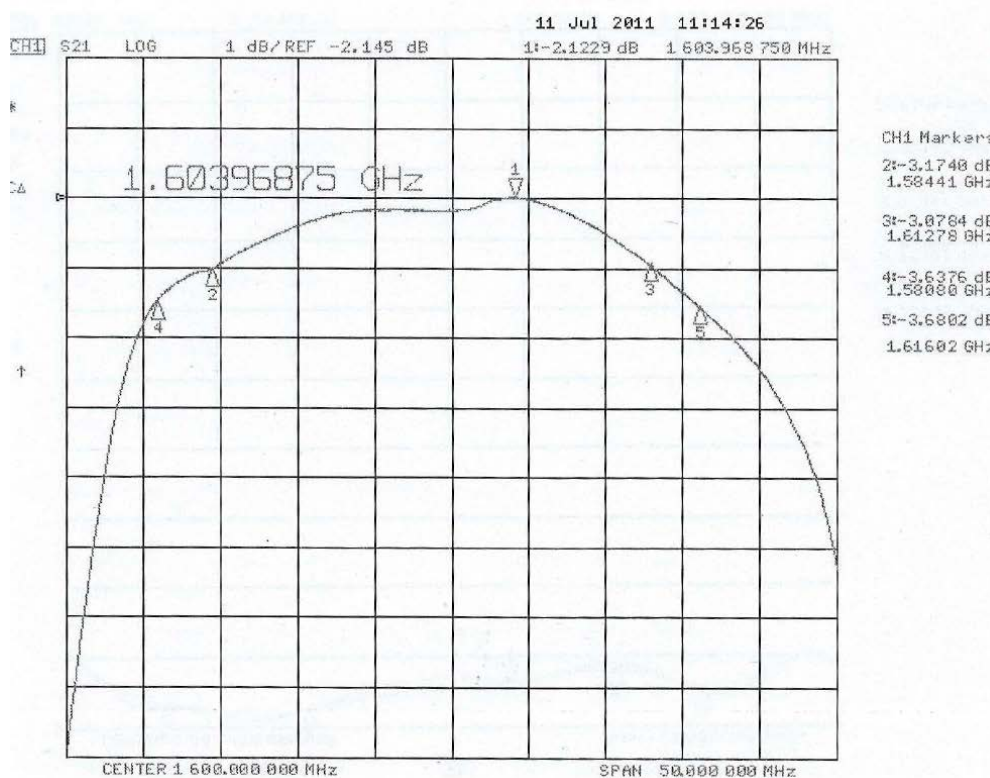
КСВ по входу и выходу

VSWR

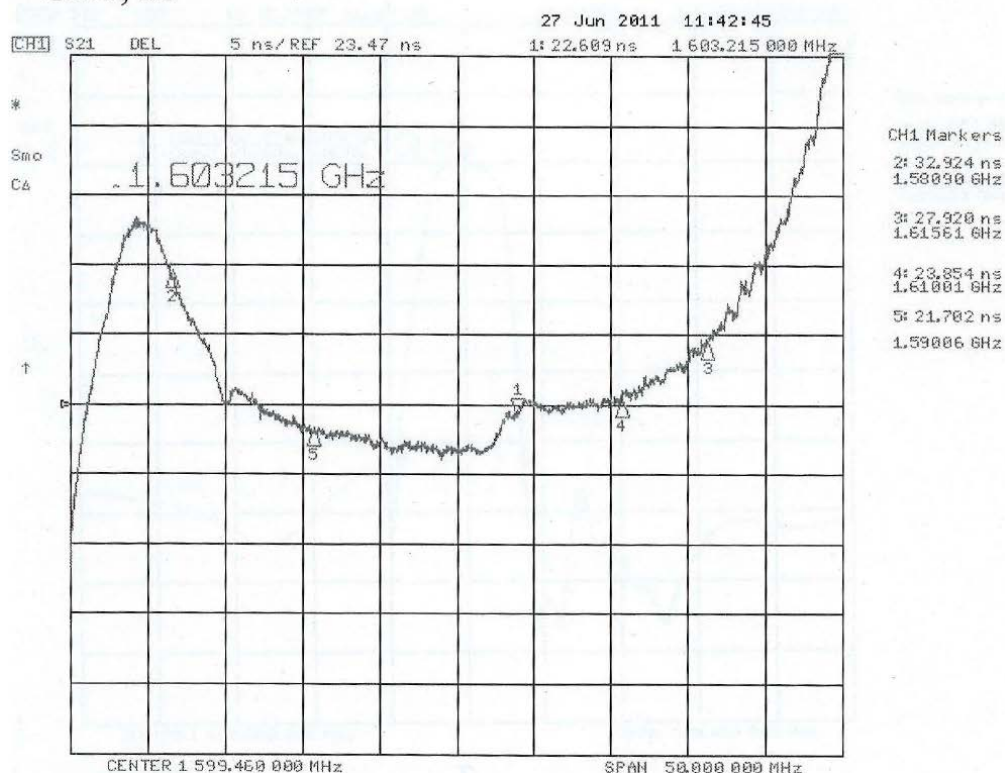




6.2 Характеристики АЧХ и ГВЗ в полосе пропускания



GDT, нс





БУТИС

Научно-производственное
предприятие

Радиочастотные фильтры
и ПАВ фильтры

Тел: (495)411-96-08

Факс: (495)411-96-09

121357, г. Москва
ул. Верейская д.29

E-mail: butis.m@ru.net

Web: www.butis-m.ru

Характеристика АЧХ в полосе частот 50 – 2400 МГц

|S21|, дБ

