

**БУТИС**Научно-производственное
предприятиеРадиочастотные фильтры
и ПАВ фильтры

Тел: (495)411-96-08

Факс: (495)411-96-09

121357, г. Москва
ул. Верейская д.29E-mail: butis.m@ru.netWeb: www.butis-m.ru

Фильтр на ПАВ - Частота 338,5 МГц

Название: Фильтр на ПАВ 338,5 МГц, полоса пропускания 0,6 МГц**Обозначение:** FP-338B0600**Корпус:** SMD 3,8x3,8x1,25 мм

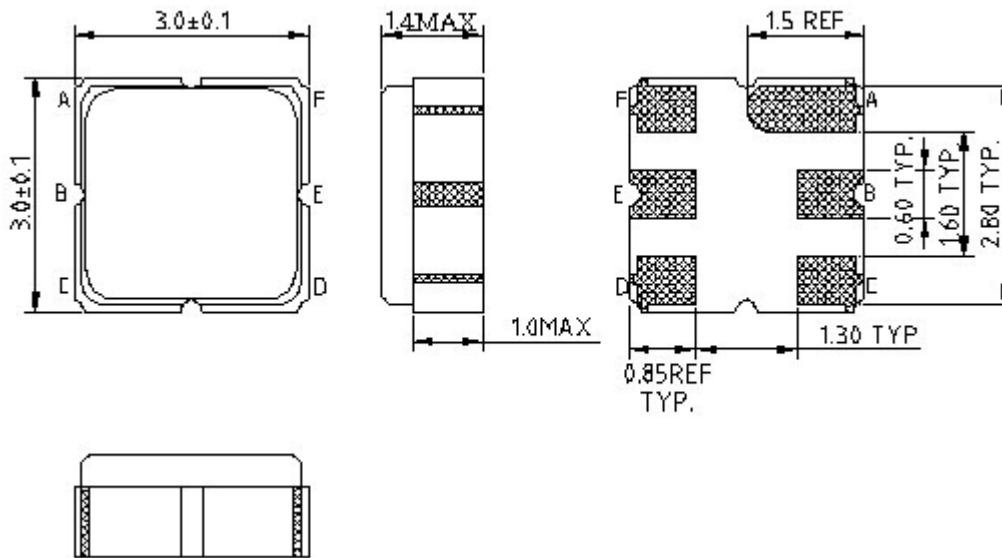
1. Основные технические параметры фильтра FP-338B0600:

Параметр	Ед.	Мин.	Тип.	Макс.
Центральная частота (F ₀)	МГц		338,5	
Вносимое затухание от 338,2 – 338,8 МГц	дБ		1,5	2,5
Ширина полосы пропускания	МГц		0,6	
Неравномерность АЧХ от 338,2 – 338,8 МГц	дБ		0,1	1,5
КСВ от 338,2 – 338,8 МГц			1,2	2,5
Затухание в полосах задерживания	дБ	30	40	
Температурный коэффициент частоты	ppm/°C		-36	

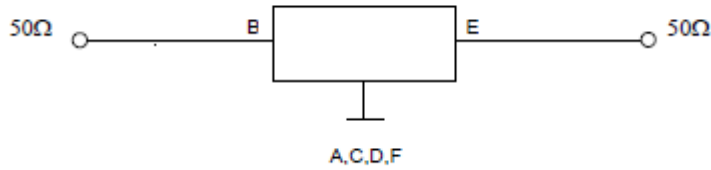
- Максимальный уровень входного непрерывного сигнала 10 дБм
- Максимальный уровень постоянного напряжения 3 В
- Сопротивление нагрузки и генератора 50 ± 5 Ом
- Согласование не требуется
- Диапазон рабочих температур: -40°C ... +85°C



2. Габариты и маркировка фильтра FP-338B0600:



3. Схема сборки:



В – вход

Е – выход

А, С, D, F - земля



БУТИС

Научно-производственное
предприятие

Радиочастотные фильтры
и ПАВ фильтры

Тел: (495)411-96-08

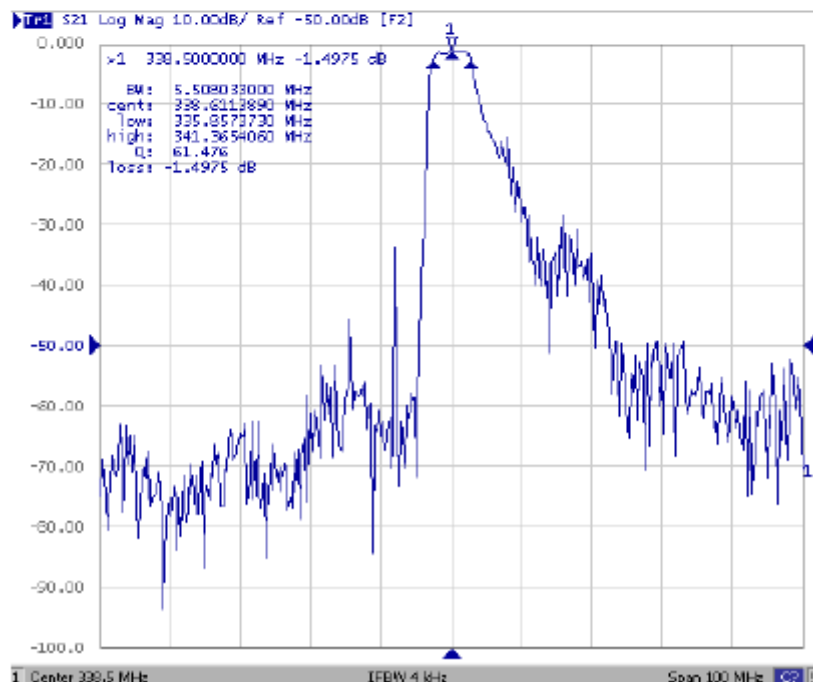
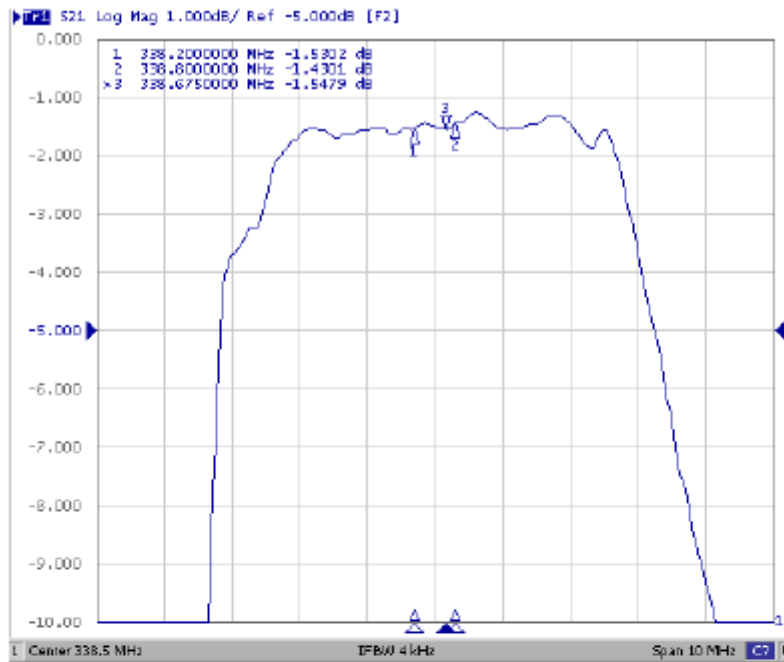
Факс: (495)411-96-09

121357, г. Москва
ул. Верейская д.29

E-mail: butis.m@ru.net

Web: www.butis-m.ru

4. Экспериментальные частотные характеристики фильтра FP-338B0600: $|S_{21}|$, дБ





БУТИС

Научно-производственное
предприятие

Радиочастотные фильтры
и ПАВ фильтры

Тел: (495)411-96-08

Факс: (495)411-96-09

121357, г. Москва
ул. Верейская д.29

E-mail: butis.m@ru.net

Web: www.butis-m.ru

КСВ S11 и S22

