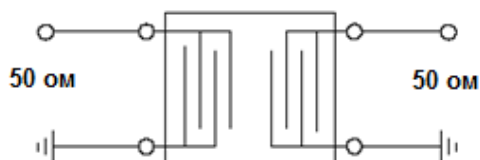




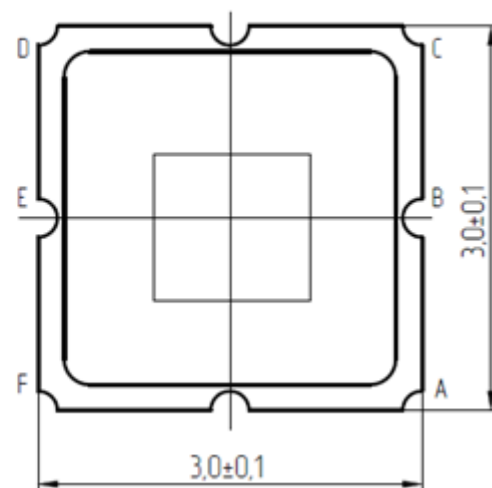
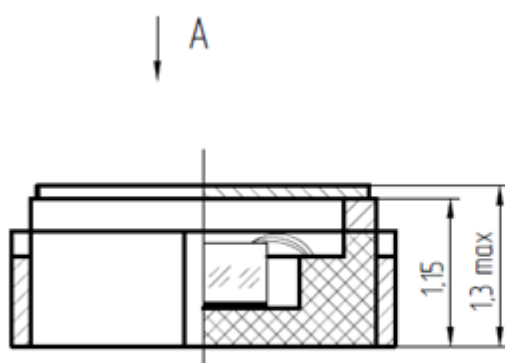
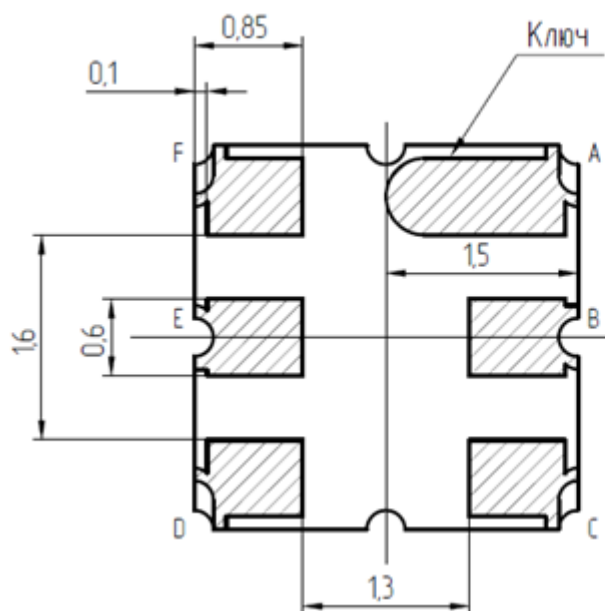
Схема соединений на внешней стороне корпуса

Вывод Е:	Вход фильтра
Вывод В:	Выход фильтра
Выводы А,С,Д,Ф:	Общий

Схема измерения для фильтра 1 00В 20



Общий вид фильтра 1 00В 20





БУТИС

Научно-производственное
предприятие

Радиочастотные фильтры
и ПАВ фильтры

Тел: (495)411-96-08

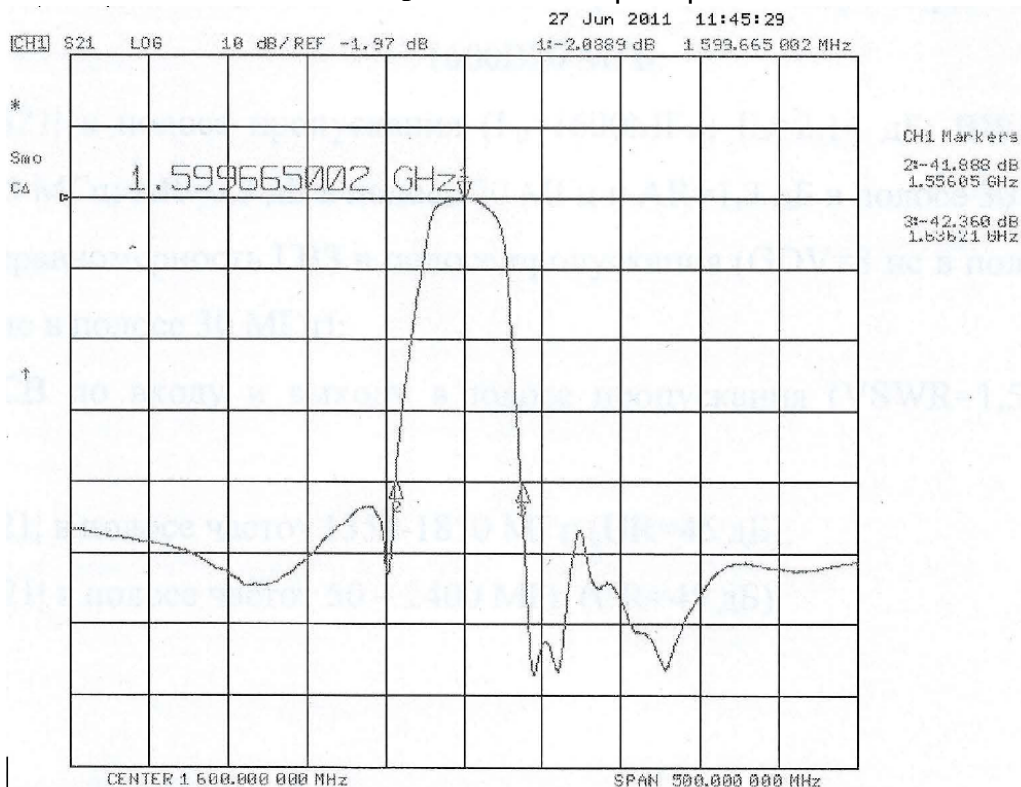
Факс: (495)411-96-09

121357, г. Москва
ул. Верейская д.29

E-mail: butis.m@ru.net

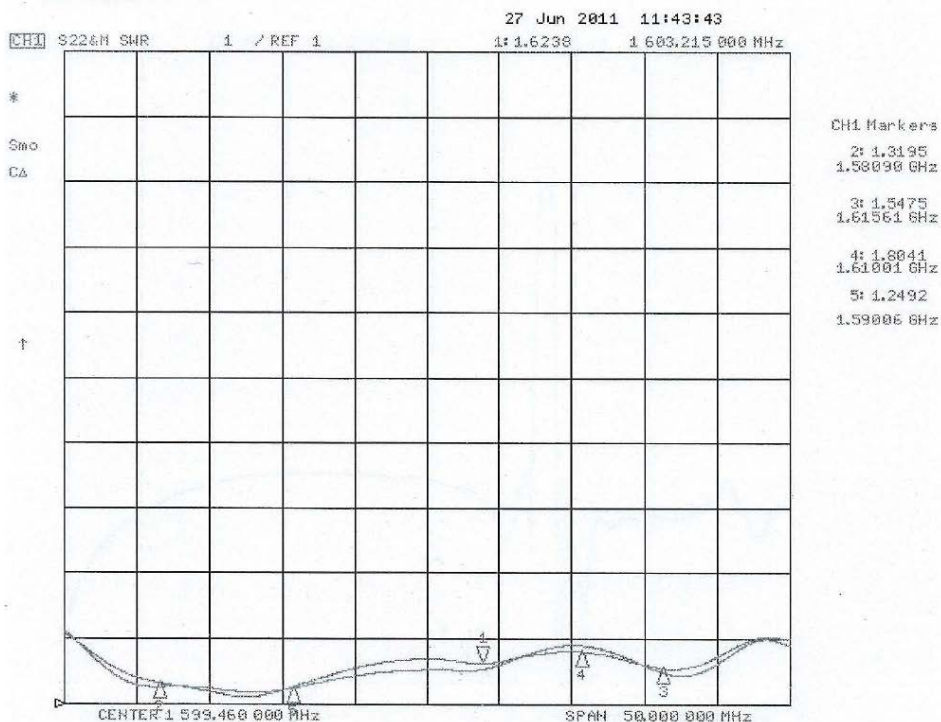
Web: www.butis-m.ru

АЧХ в средней полосе | S21 |, дБ



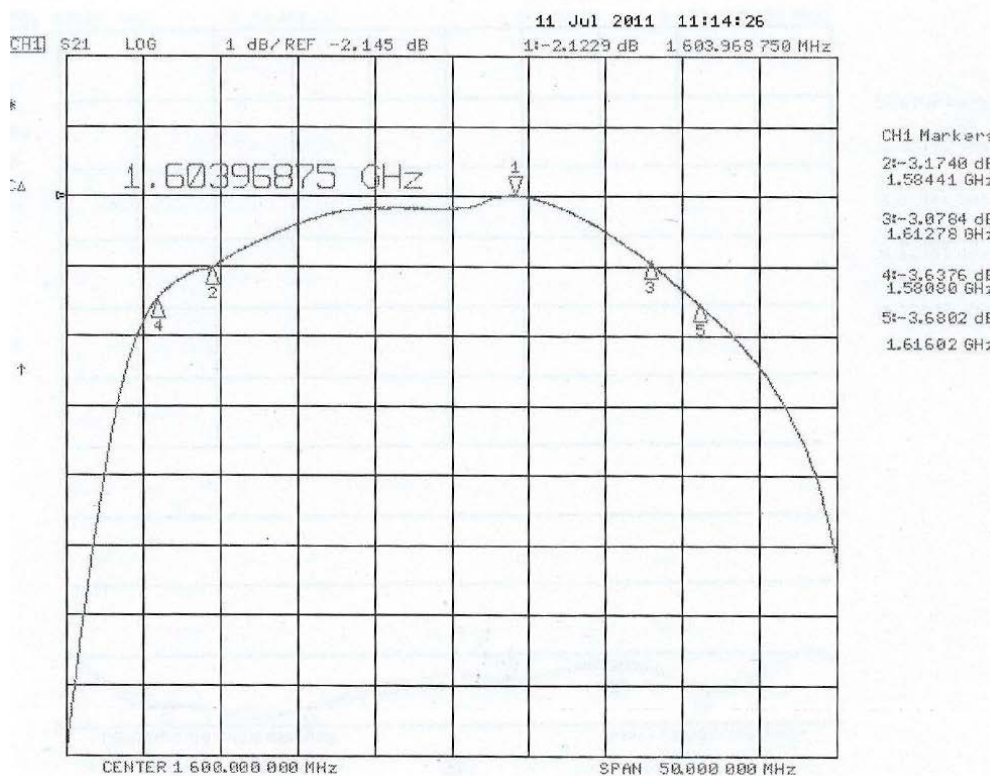
КСВ по входу и выходу

VSWR

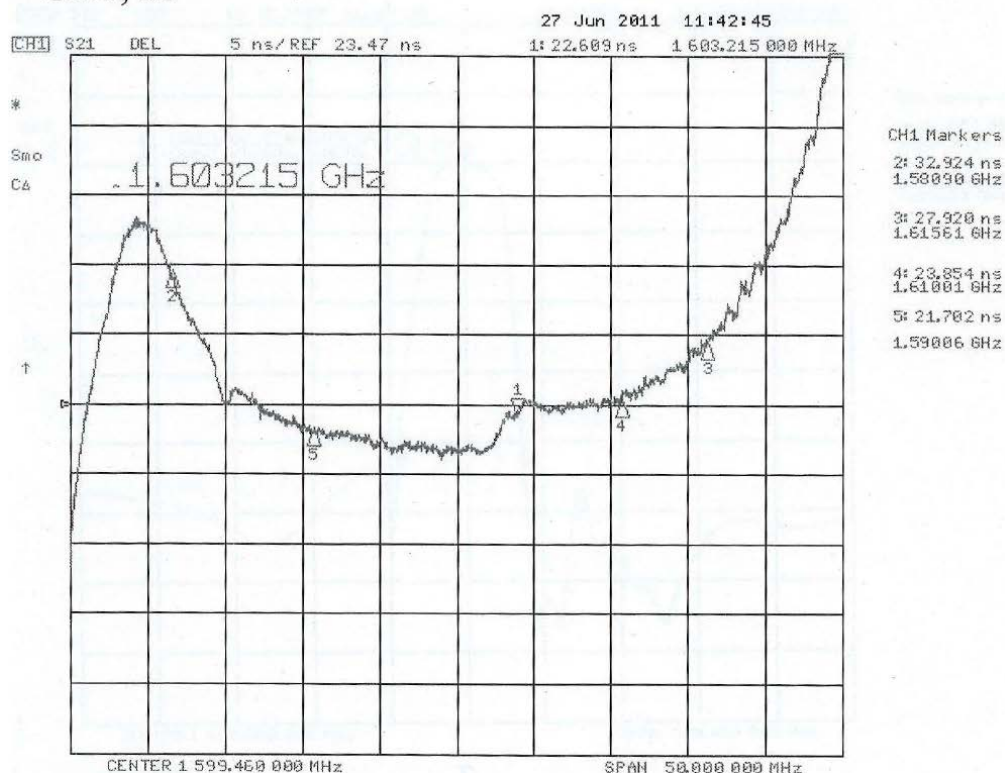




6.2 Характеристики АЧХ и ГВЗ в полосе пропускания



GDT, нс





БУТИС

Научно-производственное
предприятие

Радиочастотные фильтры
и ПАВ фильтры

Тел: (495)411-96-08

Факс: (495)411-96-09

121357, г. Москва
ул. Верейская д.29

E-mail: butis.m@ru.net

Web: www.butis-m.ru

Характеристика АЧХ в полосе частот 50 – 2400 МГц

|S21|, дБ

