

**БУТИС**Научно-производственное
предприятиеРадиочастотные фильтры
и ПАВ фильтры

Тел: (495)411-96-08

Факс: (495)411-96-09

121357, г. Москва
ул. Верейская д.29E-mail: butis.m@ru.netWeb: www.butis-m.ru

Фильтр на ПАВ - Частота 733 МГц

Название: Фильтр на ПАВ 733 МГц, полоса пропускания 30 МГц**Корпус:** SMD 1,4x1,1x0,65 мм

1. Основные технические параметры фильтра :

Параметр	Ед.	Мин.	Тип.	Макс.
Центральная частота (Fo)	МГц		733	
Вносимое затухание в полосе Fo +/-15 МГц	дБ		2,6	4
Ширина полосы пропускания по уровню -1,0 дБ	МГц		30	
Неравномерность затухания в полосе Fo +/-15 МГц	дБ		1,2	2,6
КСВ в полосе Fo +/-15 МГц			2,5	2,9
Гарантированное затухание				
773 МГц ~ 803 МГц	дБ	35	43	
1406 МГц ~ 1496 МГц	дБ	45	55	

- Максимальный уровень входного непрерывного сигнала 10 дБм
- Максимальный уровень постоянного напряжения 0 В
- Сопротивление генератора 50 ± 5 Ом
- Сопротивление нагрузки балансное 100 ± 5 Ом
- Диапазон рабочих температур: $-30^{\circ}\text{C} \dots +85^{\circ}\text{C}$



БУТИС

Научно-производственное
предприятие

Радиочастотные фильтры
и ПАВ фильтры

Тел: (495)411-96-08

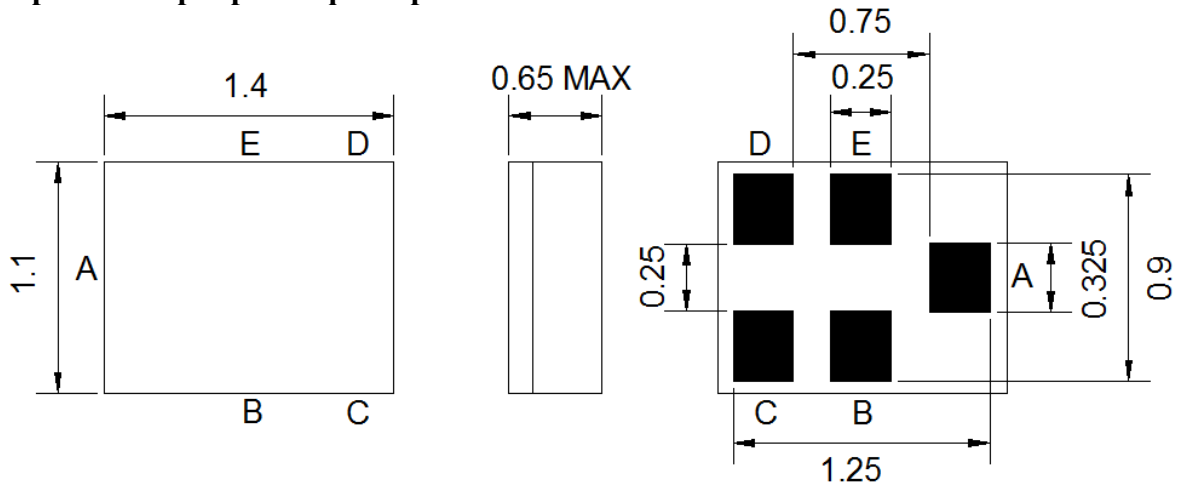
Факс: (495)411-96-09

121357, г. Москва
ул. Верейская д.29

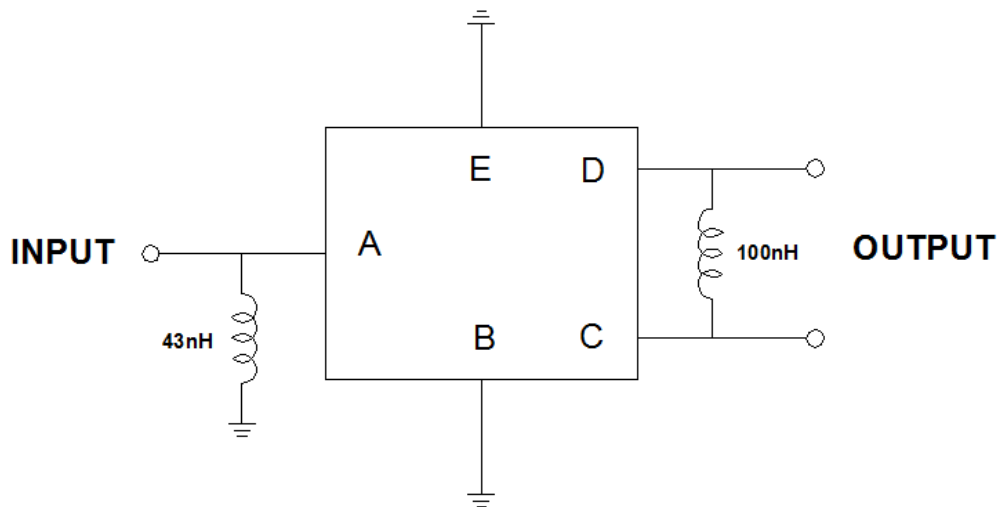
E-mail: butis.m@ru.net

Web: www.butis-m.ru

2. Габариты и маркировка фильтра:



3. Схема согласования:



A – Вход

C, D – Балансный выход

B, E – Земля



БУТИС

Научно-производственное
предприятие

Радиочастотные фильтры
и ПАВ фильтры

Тел: (495)411-96-08

Факс: (495)411-96-09

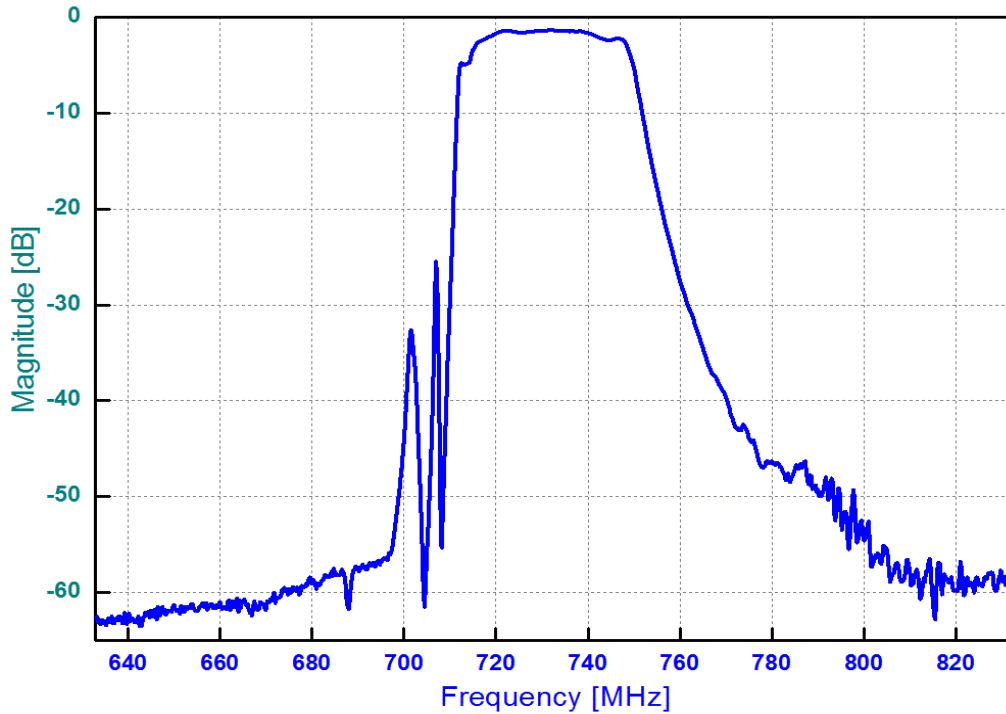
121357, г. Москва
ул. Верейская д.29

E-mail: butis.m@ru.net

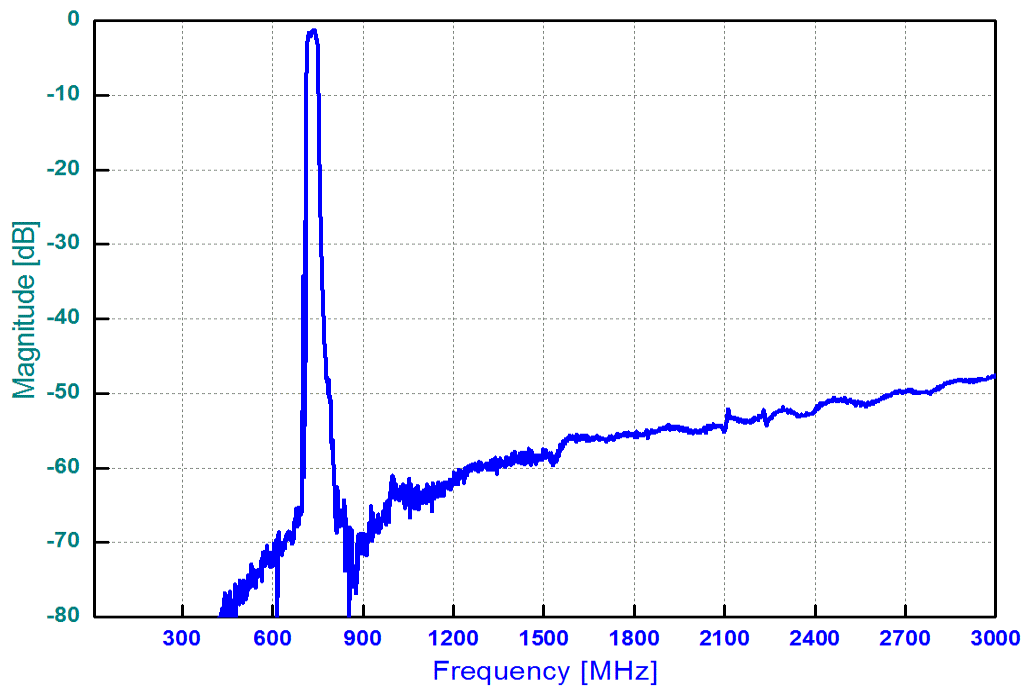
Web: www.butis-m.ru

4. Экспериментальные частотные характеристики фильтра :

$|S_{21}|$, дБ



$|S_{21}|$, дБ (0,03 МГц~ 3000 МГц)





БУТИС

Научно-производственное
предприятие

Радиочастотные фильтры
и ПАВ фильтры

Тел: (495)411-96-08

Факс: (495)411-96-09

121357, г. Москва
ул. Верейская д.29

E-mail: butis.m@ru.net

Web: www.butis-m.ru

Диаграмма Смита S11

S11

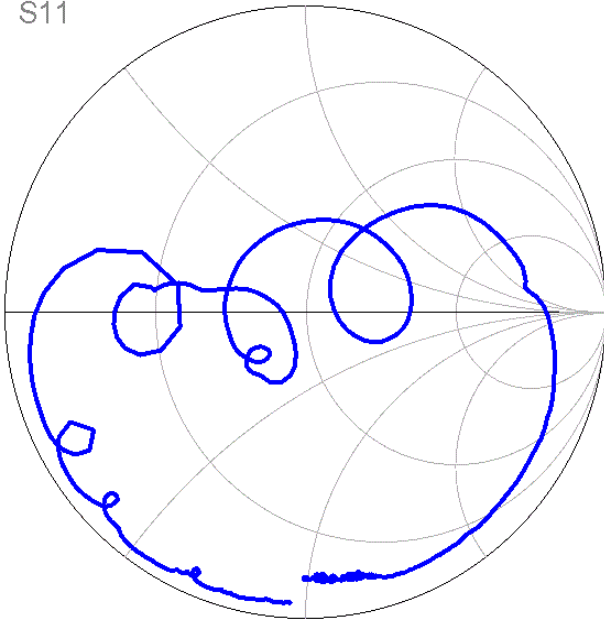
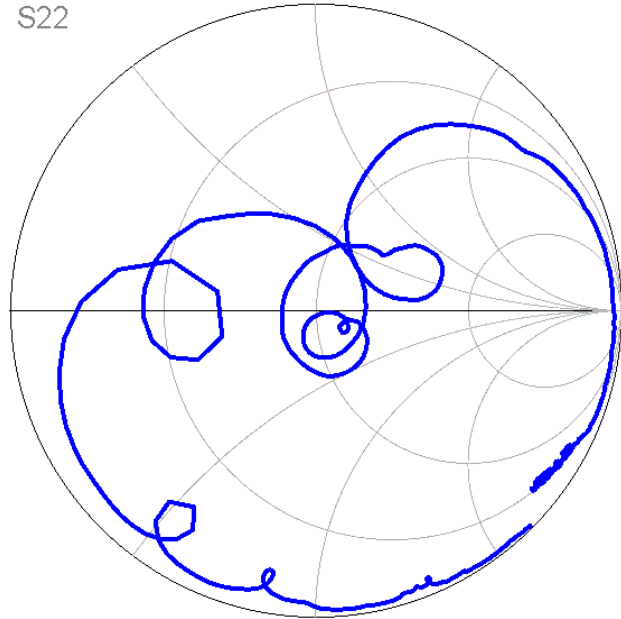


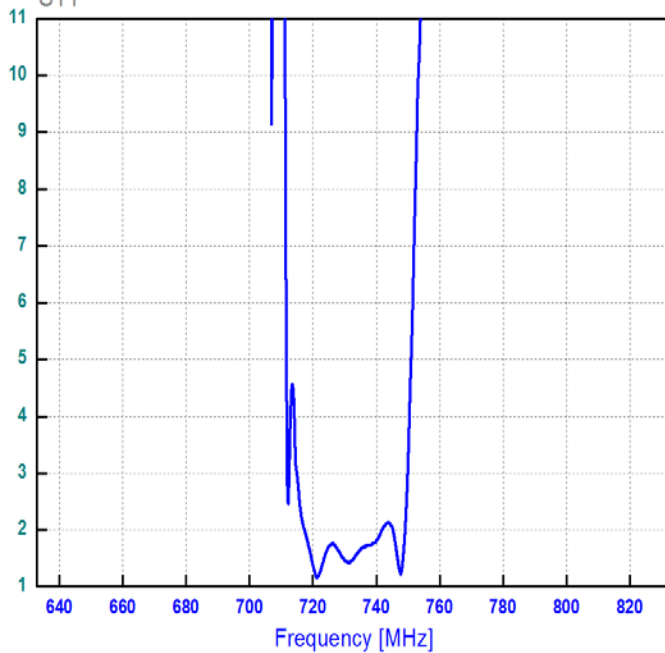
Диаграмма Смита S22

S22



КСВ S11

S11



КСВ S22

S22

