

**БУТИС**Научно-производственное
предприятиеРадиочастотные фильтры
и ПАВ фильтры

Тел: (495)411-96-08

Факс: (495)411-96-09

121357, г. Москва
ул. Верейская д.29E-mail: butis.m@ru.netWeb: www.butis-m.ru

Фильтр на ПАВ - Частота 70 МГц

Название: Фильтр на ПАВ 70 МГц, полоса пропускания 25,2 МГц

Корпус: SMD 13,3x6,5x1,8 мм

1. Основные технические параметры фильтра :

Параметр	Ед.	Мин.	Тип.	Макс.
Центральная частота (Fo)	МГц		70	
Вносимое затухание	дБ		15,5	18
Ширина полосы пропускания по уровню -1,0 дБ	МГц	24,5	25,2	
Ширина полосы пропускания по уровню -40 дБ	МГц		30,75	31,3
Неравномерность затухания в полосе Fo +/-11 МГц	дБ		0,3	0,9
Неравномерность ГВЗ в полосе Fo +/-11 МГц	нс		13	50
ГВЗ на Fo	мкс		0,95	1,1
Гарантированное затухание	дБ	40	45	
Температурный коэффициент частоты	Ррм/°С		-86	

- Максимальный уровень входного непрерывного сигнала 10 дБм
- Максимальный уровень постоянного напряжения 10 В
- Сопротивление нагрузки и генератора 50 ± 5 Ом
- Диапазон рабочих температур: $-30^{\circ}\text{C} \dots +80^{\circ}\text{C}$



БУТИС

Научно-производственное
предприятие

Радиочастотные фильтры
и ПАВ фильтры

Тел: (495)411-96-08

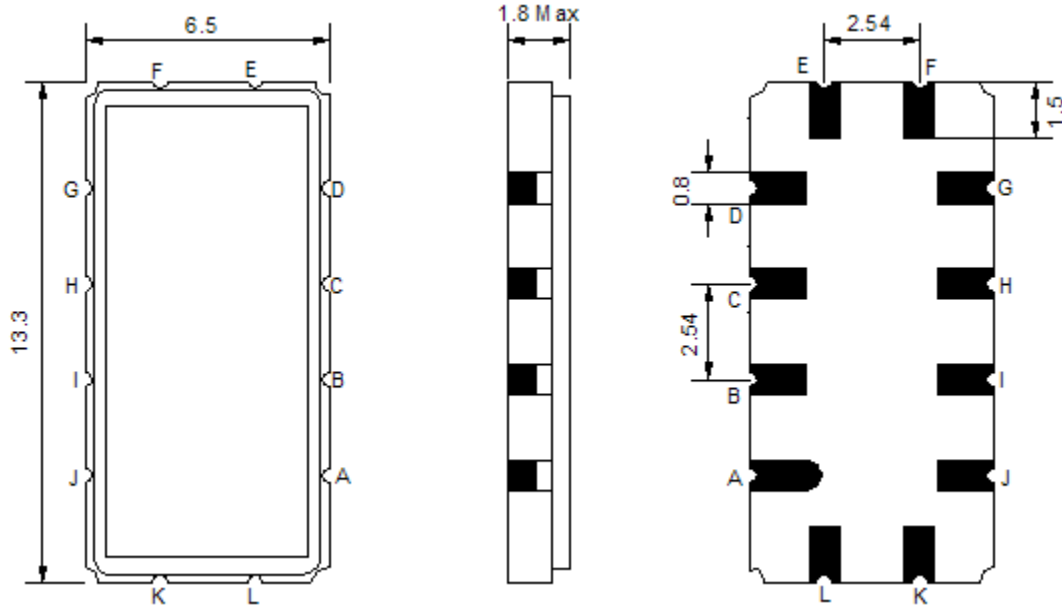
Факс: (495)411-96-09

121357, г. Москва
ул. Верейская д.29

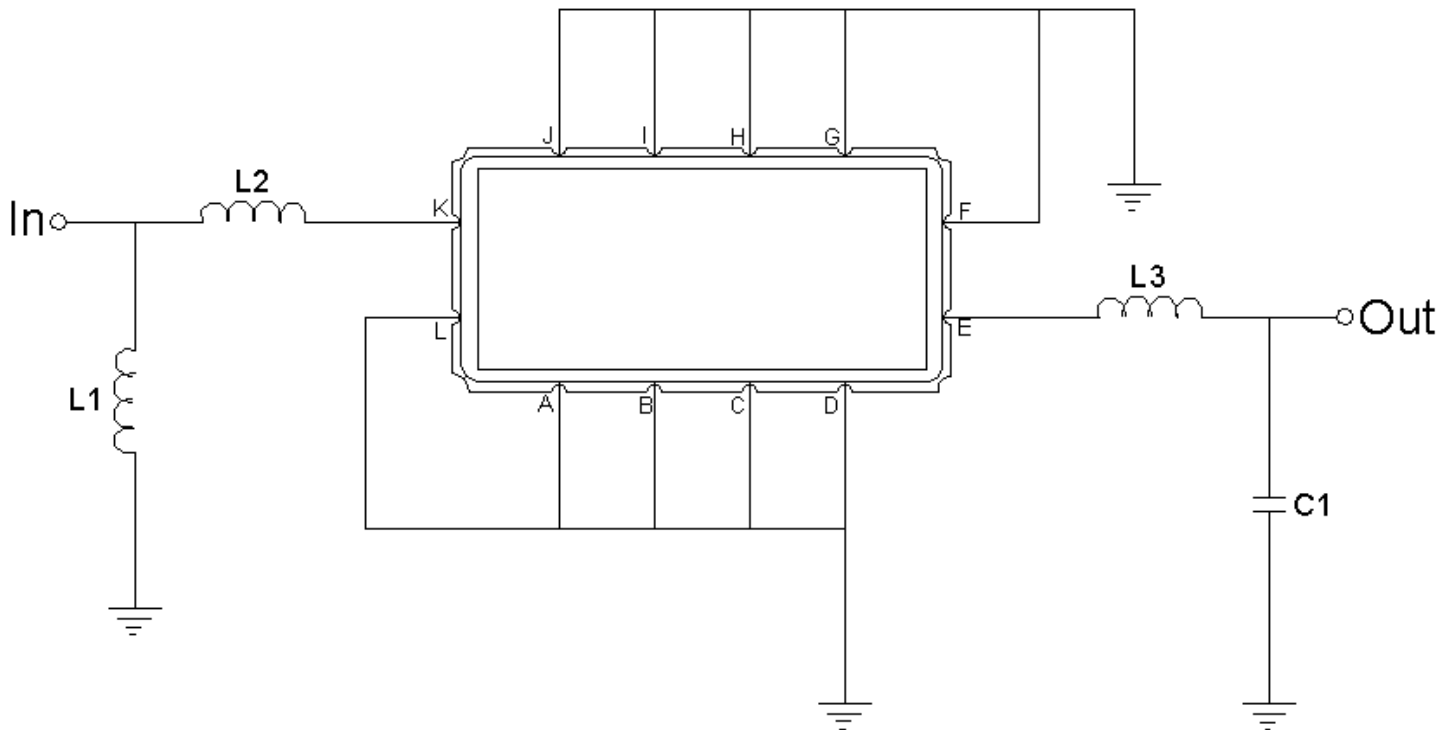
E-mail: butis.m@ru.net

Web: www.butis-m.ru

2. Габариты и маркировка фильтра:



3. Схема согласования:



$L1 = 150 \text{ нГ}$; $L2 = 47 \text{ нГ}$; $L3 = 150 \text{ нГ}$; $C1 = 24 \text{ пФ}$

К – Вход

Е – Выход

А, В, С, D, F, G, H, I, J, L – Земля



БУТИС

Научно-производственное
предприятие

Радиочастотные фильтры
и ПАВ фильтры

Тел: (495)411-96-08

Факс: (495)411-96-09

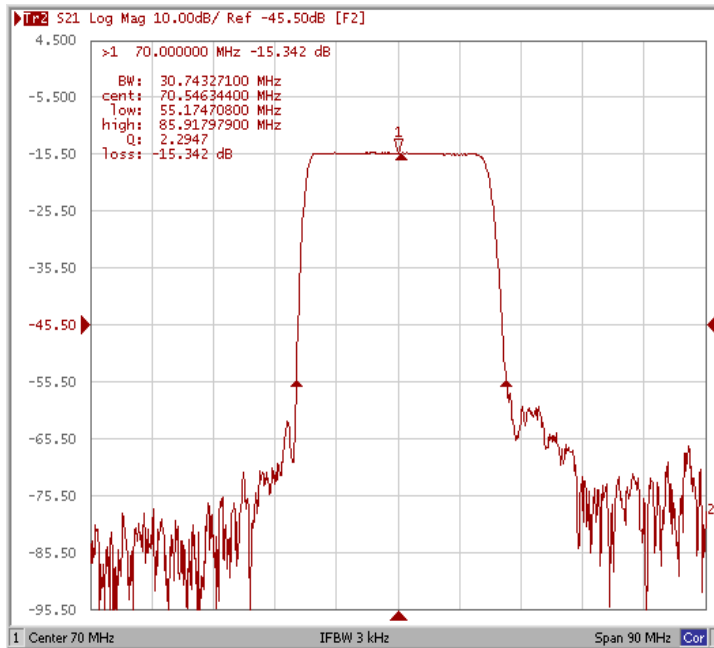
121357, г. Москва
ул. Верейская д.29

E-mail: butis.m@ru.net

Web: www.butis-m.ru

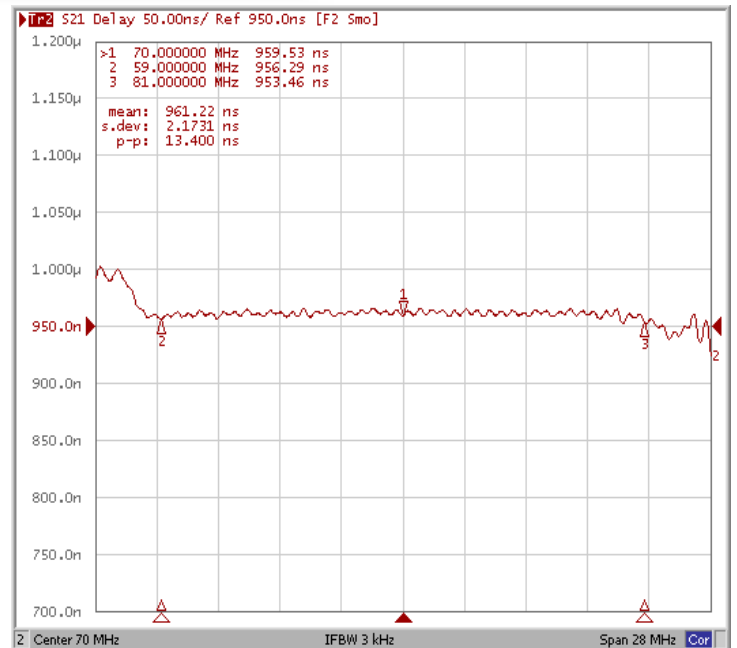
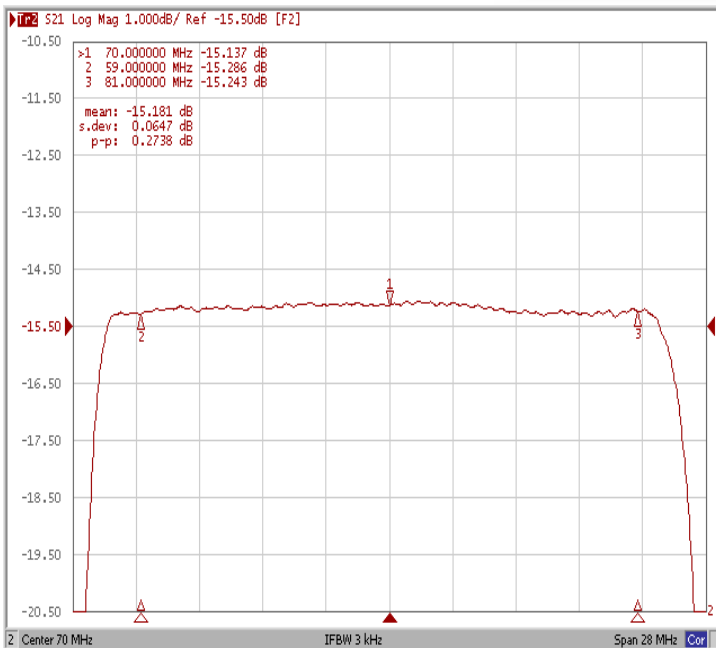
4. Экспериментальные частотные характеристики фильтра :

$|S_{21}|$, дБ



$|S_{21}|$, дБ ($F_0 \pm 11$ МГц)

ГВЗ ($F_0 \pm 11$ МГц)





БУТИС

Научно-производственное
предприятие

Радиочастотные фильтры
и ПАВ фильтры

Тел: (495)411-96-08

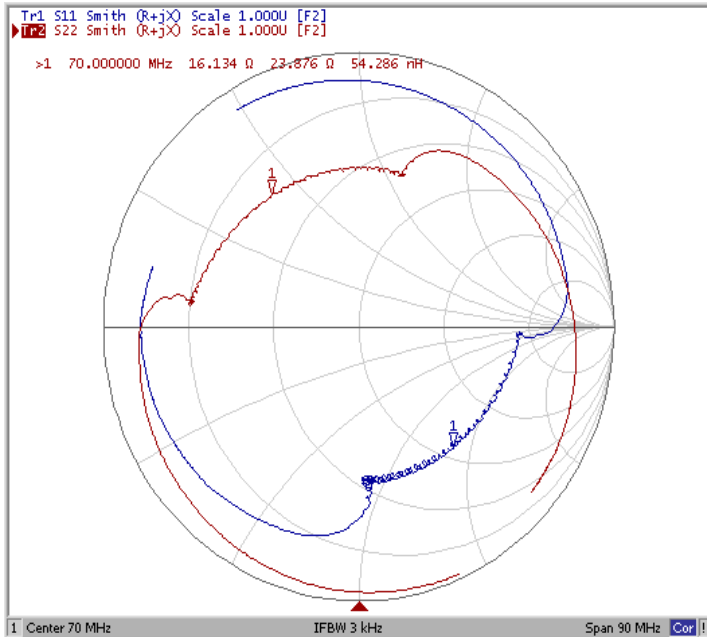
Факс: (495)411-96-09

121357, г. Москва
ул. Верейская д.29

E-mail: butis.m@ru.net

Web: www.butis-m.ru

Диаграмма Смита



КСВ

