

**БУТИС**Научно-производственное
предприятиеРадиочастотные фильтры
и ПАВ фильтры

Тел: (495)411-96-08

Факс: (495)411-96-09

121357, г. Москва
ул. Верейская д.29E-mail: butis.m@ru.netWeb: www.butis-m.ru

Фильтр на ПАВ - Частота 350 МГц

Название: Фильтр на ПАВ 350 МГц, полоса пропускания 6,5 МГц

Корпус: SMD 7,0x5,0x1,7 мм

1. Основные технические параметры фильтра :

Параметр	Ед.	Мин.	Тип.	Макс.
Центральная частота (Fo)	МГц		350	
Вносимое затухание	дБ		11,2	12,5
Ширина полосы пропускания по уровню - 1,0 дБ	МГц	5	6,5	
Ширина полосы пропускания по уровню -35 дБ	МГц		14	16
Неравномерность затухания в полосе Fo +/- 2,5 МГц	дБ		0,4	1
Потери на отражение S11 в полосе Fo +/- 2,5 МГц	дБ		9	
Гарантированное затухание	дБ	40	56	
Температурный коэффициент частоты	ppm/°C		-18	

- Максимальный уровень входного непрерывного сигнала 10 дБм
- Сопротивление нагрузки и генератора 50 ± 5 Ом
- Диапазон рабочих температур: -40°C ... +85°C



БУТИС

Научно-производственное
предприятие

Радиочастотные фильтры
и ПАВ фильтры

Тел: (495)411-96-08

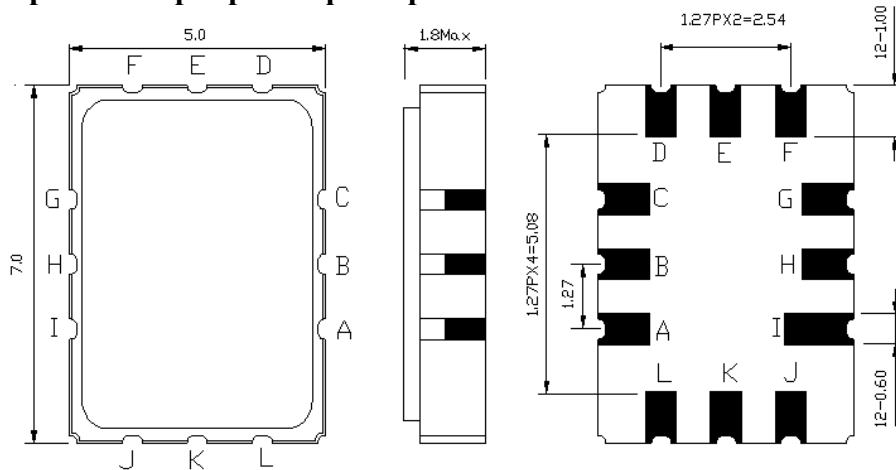
Факс: (495)411-96-09

121357, г. Москва
ул. Верейская д.29

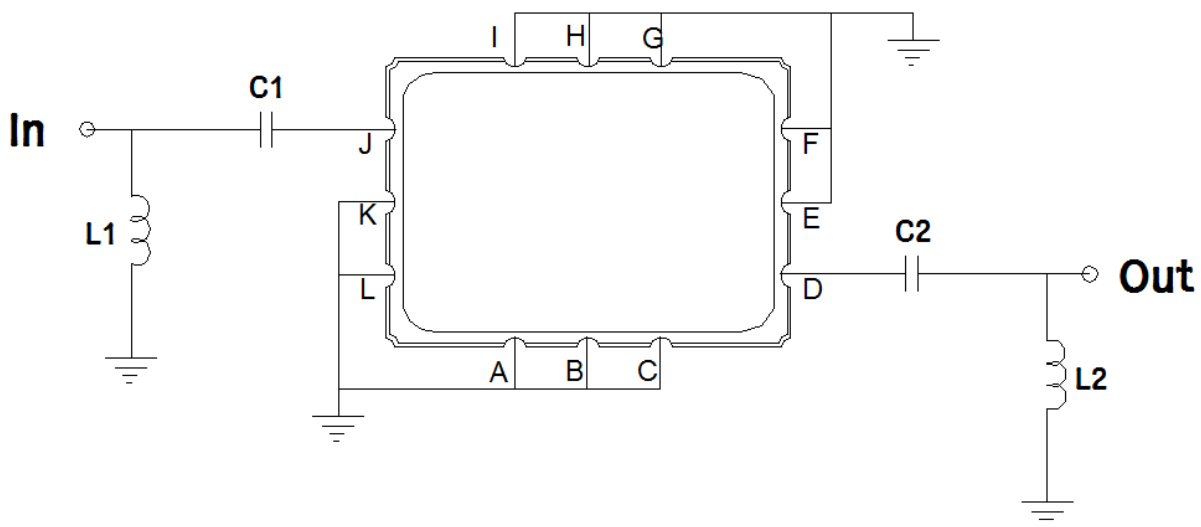
E-mail: butis.m@ru.net

Web: www.butis-m.ru

2. Габариты и маркировка фильтра:



3. Схема согласования:



$L1 = 27 \text{ нГ}$; $L2 = 18 \text{ нГ}$; $C1 = 57 \text{ пФ}$; $C2 = 68 \text{ пФ}$

J – Вход

D – Выход

A, B, C, E, F, G, H, I, K, L – Земля



БУТИС

Научно-производственное
предприятие

Радиочастотные фильтры
и ПАВ фильтры

Тел: (495)411-96-08

Факс: (495)411-96-09

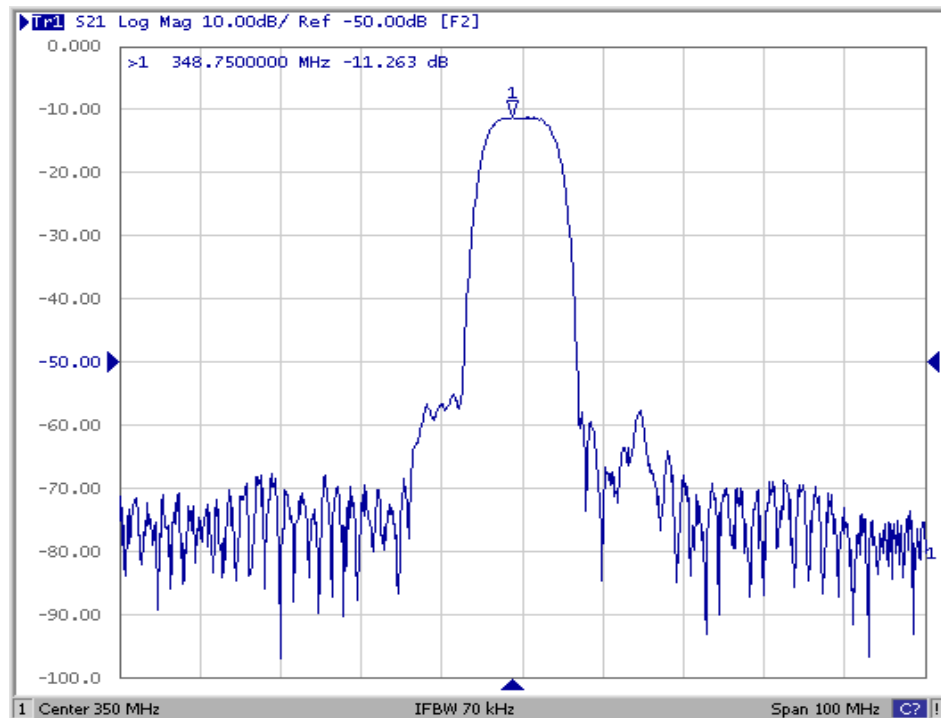
121357, г. Москва
ул. Верейская д.29

E-mail: butis.m@ru.net

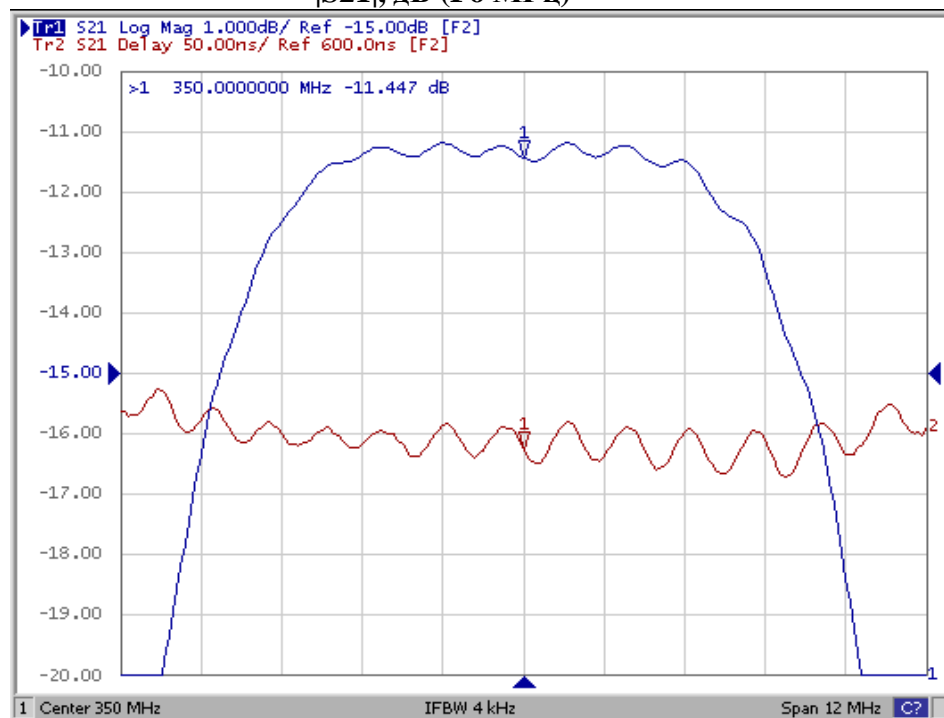
Web: www.butis-m.ru

4. Экспериментальные частотные характеристики фильтра :

$|S_{21}|$, дБ



$|S_{21}|$, дБ (Fo МГц)





БУТИС

Научно-производственное
предприятие

Радиочастотные фильтры
и ПАВ фильтры

Тел: (495)411-96-08

Факс: (495)411-96-09

121357, г. Москва
ул. Верейская д.29

E-mail: butis.m@ru.net

Web: www.butis-m.ru

Диаграмма Смита (S11)

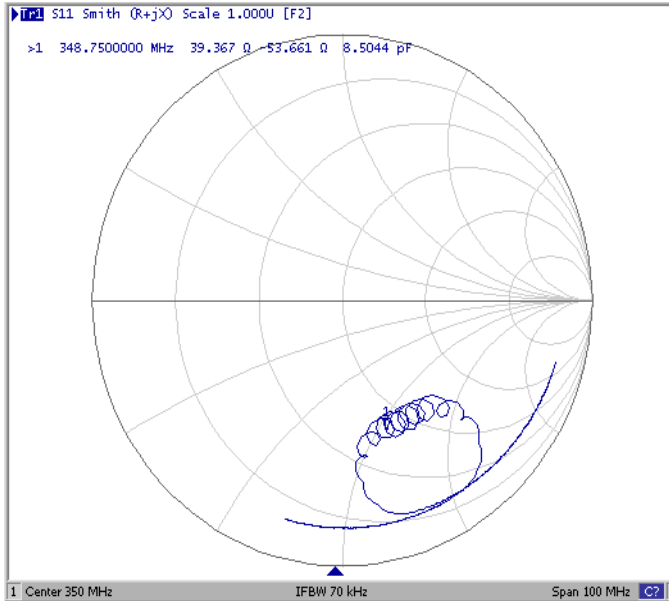


Диаграмма Смита (S22)

