

**БУТИС**Научно-производственное
предприятиеРадиочастотные фильтры
и ПАВ фильтры

Тел: (495)411-96-08

Факс: (495)411-96-09

121357, г. Москва
ул. Верейская д.29E-mail: butis.m@ru.netWeb: www.butis-m.ru

Фильтр на ПАВ - Частота 300 МГц

Название: Фильтр на ПАВ 300 МГц, полоса пропускания 8,55 МГц

Корпус: SMD 7,0x5,0x1,8 мм

1. Основные технические параметры фильтра :

Параметр	Ед.	Мин.	Тип.	Макс.
Центральная частота (Fo)	МГц		300	
Вносимое затухание	дБ		9,5	12
Ширина полосы пропускания по уровню -0,5 дБ	МГц	6	8,55	
Ширина полосы пропускания по уровню -40 дБ	МГц		16,95	19
Неравномерность затухания в полосе Fo +/- 3 МГц	дБ		0,4	1
Неравномерность ГВЗ в полосе Fo +/- 3 МГц	нс		40	80
Неравномерность фазы в полосе Fo +/- 3 МГц	градус		4	12
ГВЗ на Fo	мкс		0,55	
Потери на отражение в полосе Fo +/- 3 МГц	дБ	5	8	
Гарантированное затухание	дБ	45	55	
Температурный коэффициент частоты	ppm/°C		-23	

- Максимальный уровень входного непрерывного сигнала 23 дБм
- Сопротивление нагрузки и генератора 50 ± 5 Ом
- Диапазон рабочих температур: -40°C ... +85°C



БУТИС

Научно-производственное
предприятие

Радиочастотные фильтры
и ПАВ фильтры

Тел: (495)411-96-08

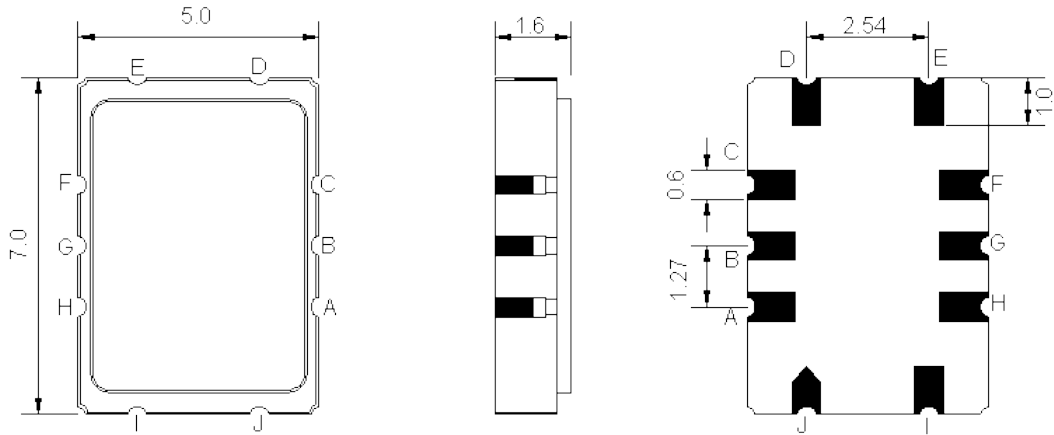
Факс: (495)411-96-09

121357, г. Москва
ул. Верейская д.29

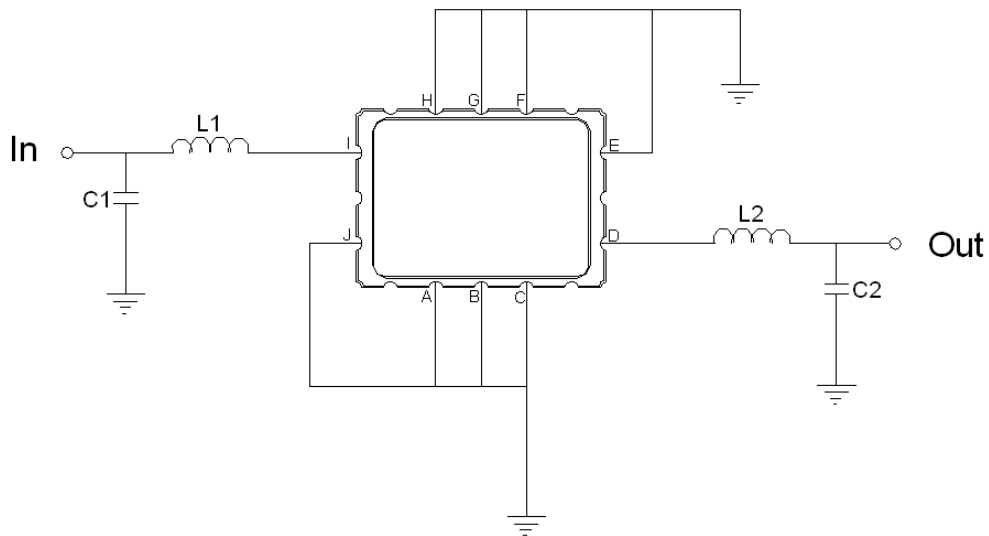
E-mail: butis.m@ru.net

Web: www.butis-m.ru

2. Габариты и маркировка фильтра:



3. Схема согласования:



$$L1 = 22 \text{ нГ}; L2 = 27 \text{ нГ}; C1 = 20 \text{ пФ}; C2 = 18 \text{ пФ}$$

I – Вход

D – Выход

A, B, C, E, F, G, H, J – Земля



БУТИС

Научно-производственное
предприятие

Радиочастотные фильтры
и ПАВ фильтры

Тел: (495)411-96-08

Факс: (495)411-96-09

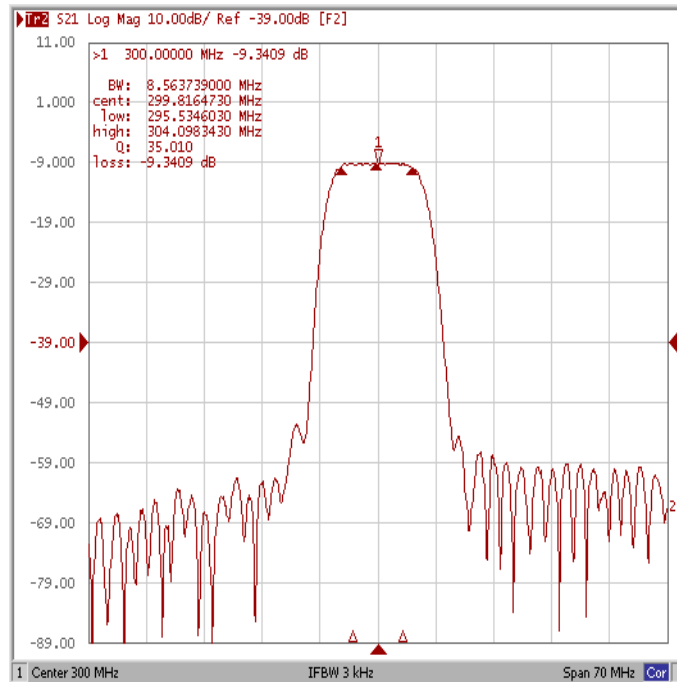
121357, г. Москва
ул. Верейская д.29

E-mail: butis.m@ru.net

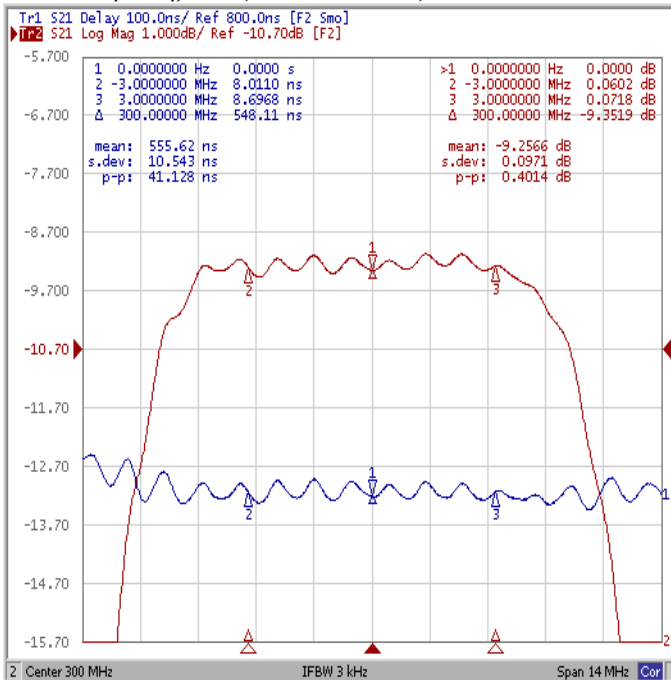
Web: www.butis-m.ru

4. Экспериментальные частотные характеристики фильтра :

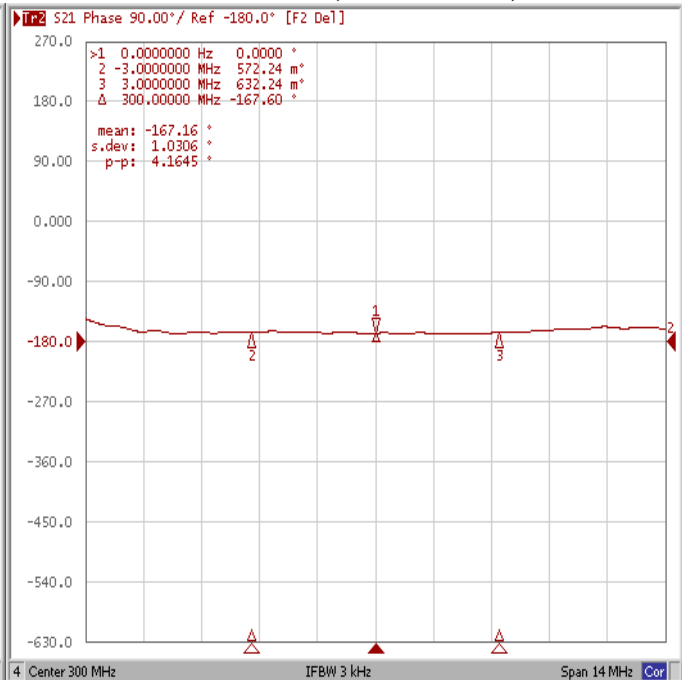
$|S_{21}|$, дБ



$|S_{21}|$, дБ (Fo +/- 3 МГц)



ГВЗ (Fo +/- 3 МГц)





БУТИС

Научно-производственное
предприятие

Радиочастотные фильтры
и ПАВ фильтры

Тел: (495)411-96-08

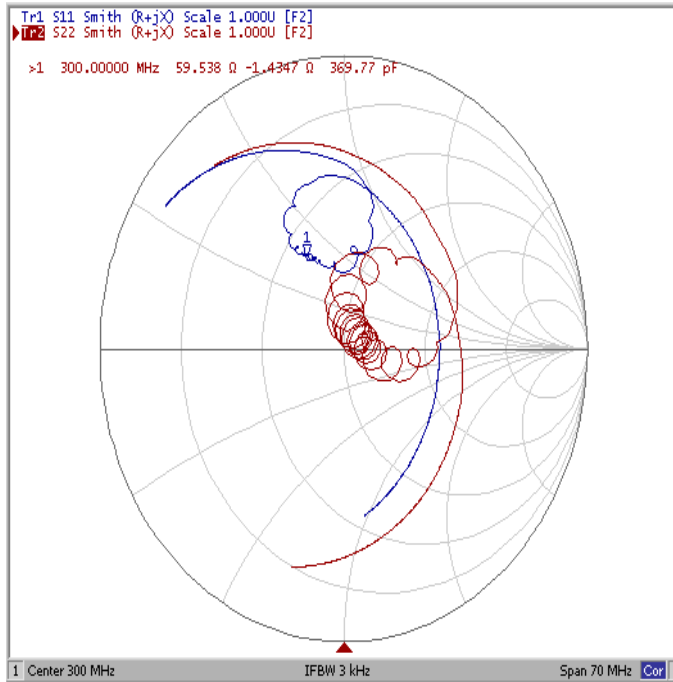
Факс: (495)411-96-09

121357, г. Москва
ул. Верейская д.29

E-mail: butis.m@ru.net

Web: www.butis-m.ru

Диаграмма Смита



Потери на отражение, дБ

