

**БУТИС**Научно-производственное
предприятиеРадиочастотные фильтры
и ПАВ фильтры

Тел: (495)411-96-08

Факс: (495)411-96-09

121357, г. Москва
ул. Верейская д.29E-mail: butis.m@ru.netWeb: www.butis-m.ru

Фильтр на ПАВ - Частота 200 МГц

Название: Фильтр на ПАВ 200МГц, полоса пропускания 18,91 МГц

Корпус: SMD 13,3x6,5x1,8 мм

1. Основные технические параметры фильтра :

Параметр	Ед.	Мин.	Тип.	Макс.
Центральная частота (Fo)	МГц		200	
Вносимое затухание	дБ		25	27
Ширина полосы пропускания по уровню -1,0 дБ	МГц	18,8	18,91	
Ширина полосы пропускания по уровню -40 дБ	МГц		21,15	
Неравномерность затухания в полосе Fo +/- 9 МГц	дБ		0,5	1,2
Неравномерность ГВЗ в полосе Fo +/- 9 МГц	нс		25	70
ГВЗ на Fo	мкс		2,06	
Гарантированное затухание	дБ	50	55	
Температурный коэффициент частоты	ppm/°C		-18	

- Максимальный уровень входного непрерывного сигнала 10 дБм
- Максимальный уровень постоянного напряжения 10 В
- Сопротивление нагрузки и генератора 50 ± 5 Ом
- Диапазон рабочих температур: $-5^{\circ}\text{C} \dots +70^{\circ}\text{C}$



БУТИС

Научно-производственное
предприятие

Радиочастотные фильтры
и ПАВ фильтры

Тел: (495)411-96-08

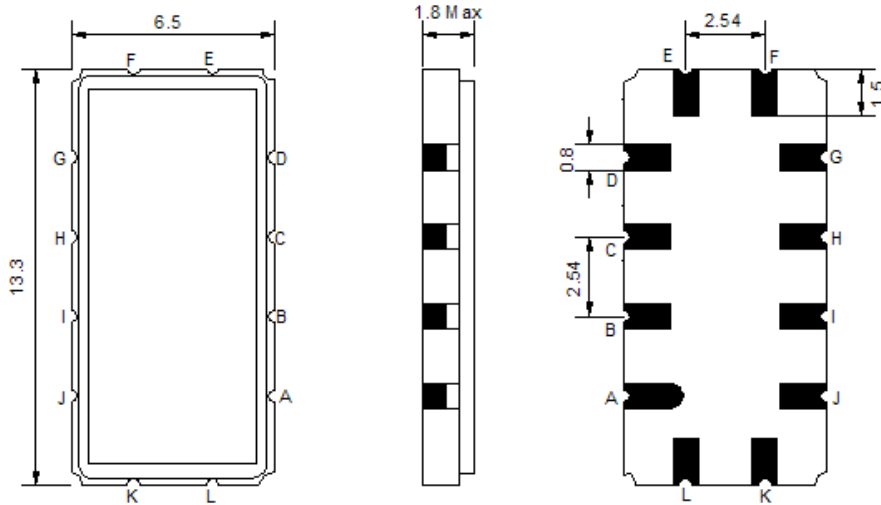
Факс: (495)411-96-09

121357, г. Москва
ул. Верейская д.29

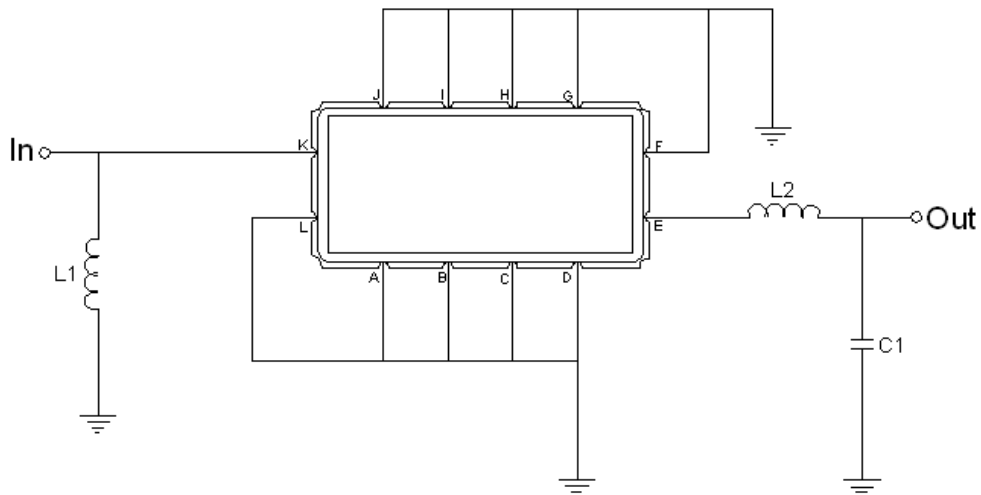
E-mail: butis.m@ru.net

Web: www.butis-m.ru

2. Габариты и маркировка фильтра:



3. Схема согласования:



$L1 = 22 \text{ нГ}$; $L2 = 33 \text{ нГ}$; $C1 = 30 \text{ пФ}$

К – Вход

Е – Выход

А, В, С, D, F, G, H, I, J, L – Земля



БУТИС

Научно-производственное
предприятие

Радиочастотные фильтры
и ПАВ фильтры

Тел: (495)411-96-08

Факс: (495)411-96-09

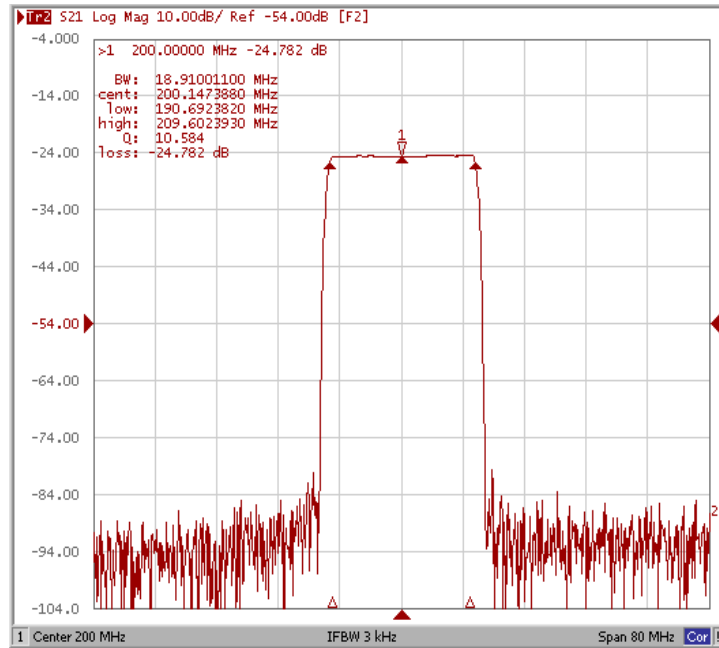
121357, г. Москва
ул. Верейская д.29

E-mail: butis.m@ru.net

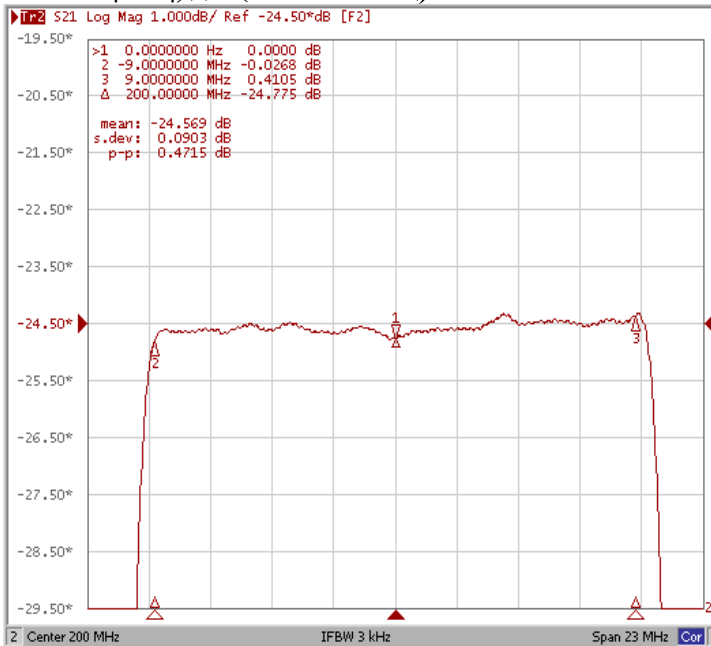
Web: www.butis-m.ru

4. Экспериментальные частотные характеристики фильтра :

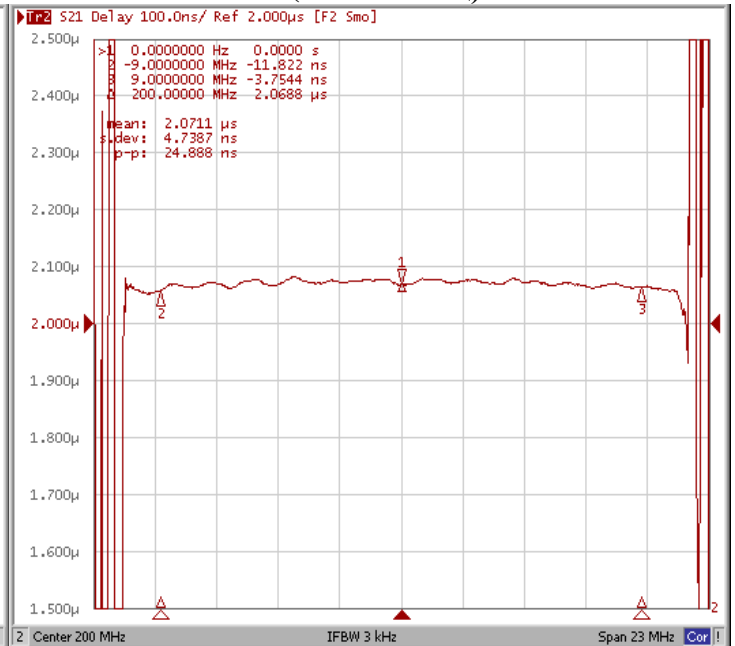
$|S_{21}|$, дБ



$|S_{21}|$, дБ (Fo +/- 9 МГц)



ГВЗ (Fo +/- 9 МГц)





БУТИС

Научно-производственное
предприятие

Радиочастотные фильтры
и ПАВ фильтры

Тел: (495)411-96-08

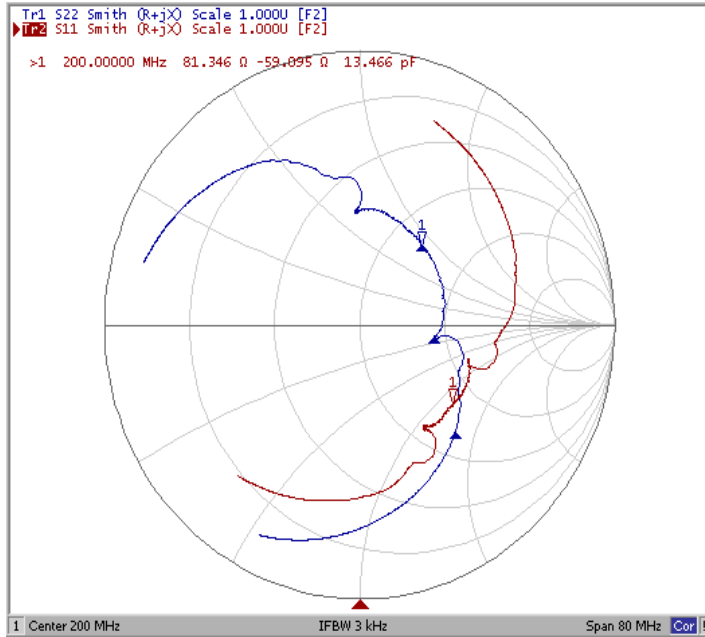
Факс: (495)411-96-09

121357, г. Москва
ул. Верейская д.29

E-mail: butis.m@ru.net

Web: www.butis-m.ru

Диаграмма Смита



КСВ

