

**БУТИС**Научно-производственное
предприятиеРадиочастотные фильтры
и ПАВ фильтры

Тел: (495)411-96-08

Факс: (495)411-96-09

121357, г. Москва
ул. Верейская д.29E-mail: butis.m@ru.netWeb: www.butis-m.ru

Фильтр на ПАВ - Частота 175 МГц

Название: Фильтр на ПАВ 175МГц, полоса пропускания 0,96 МГц

Корпус: SMD 7,0x5,0x1,7 мм

1. Основные технические параметры фильтра :

Параметр	Ед.	Мин.	Тип.	Макс.
Центральная частота (Fo)	МГц		175	
Вносимое затухание	дБ		8,5	10,5
Ширина полосы пропускания по уровню -1,0 дБ	МГц	0,9	0,96	
Ширина полосы пропускания по уровню -40 дБ	МГц		3,55	3,95
Неравномерность затухания в полосе Fo +/- 0,2 МГц	дБ		0,3	1,5
Неравномерность ГВЗ в полосе Fo +/- 0,2 МГц	нс		55	300
ГВЗ на Fo	мкс		0,75	1,3
Гарантированное затухание	дБ	40	50	
Температурный коэффициент частоты	Ррм/°С		-0,03	

- Максимальный уровень входного непрерывного сигнала 10 дБм
- Сопротивление нагрузки и генератора 50 ± 5 Ом
- Диапазон рабочих температур: -40°C ... +85°C



БУТИС

Научно-производственное
предприятие

Радиочастотные фильтры
и ПАВ фильтры

Тел: (495)411-96-08

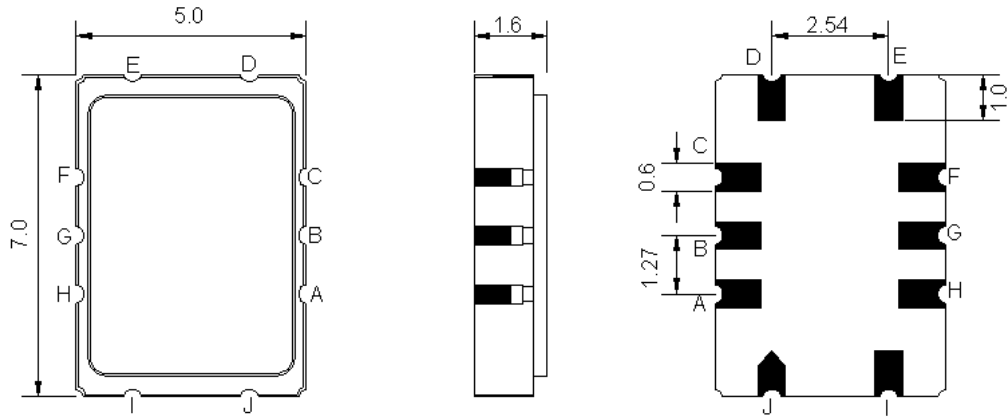
Факс: (495)411-96-09

121357, г. Москва
ул. Верейская д.29

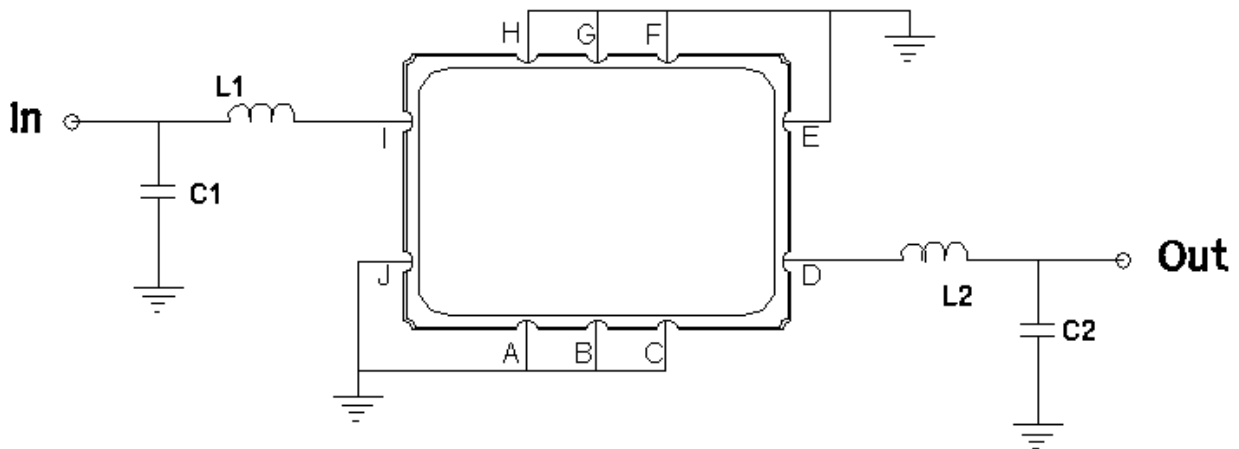
E-mail: butis.m@ru.net

Web: www.butis-m.ru

2. Габариты и маркировка фильтра:



3. Схема согласования:



$L1 = 120 \text{ нГ } Q > 40$; $L2 = 100 + 27 \text{ нГ } Q > 40$; $C1 = 30 \text{ пФ}$; $C2 = 36 \text{ пФ}$;

I – Вход

D – Выход

A, B, C, E, F, G, H, J – Земля



БУТИС

Научно-производственное
предприятие

Радиочастотные фильтры
и ПАВ фильтры

Тел: (495)411-96-08

Факс: (495)411-96-09

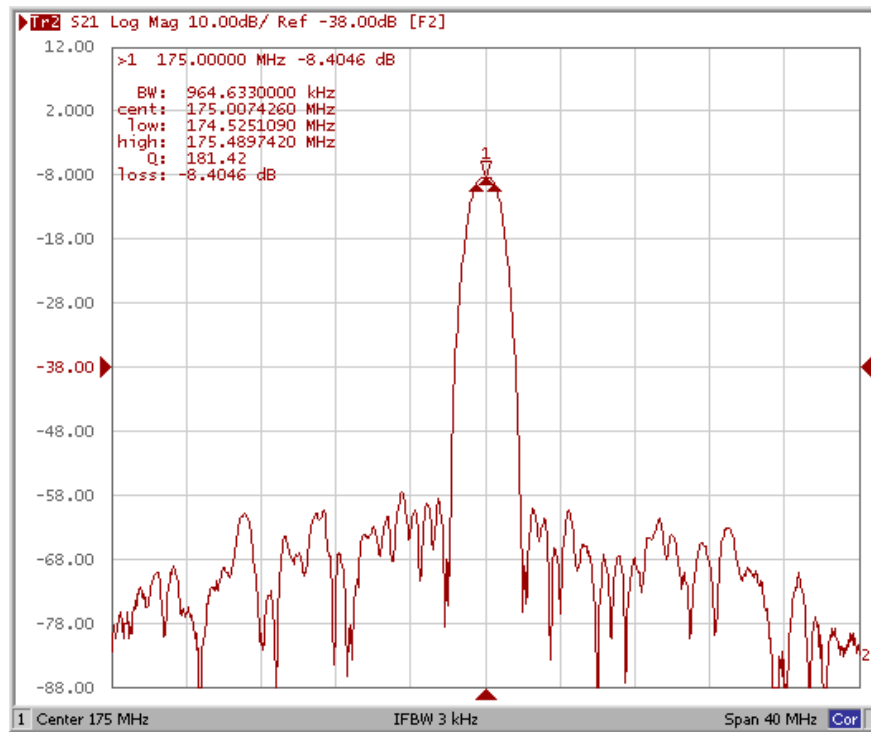
121357, г. Москва
ул. Верейская д.29

E-mail: butis.m@ru.net

Web: www.butis-m.ru

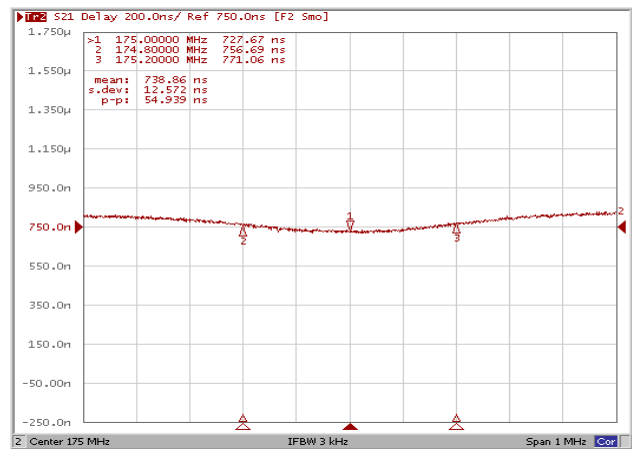
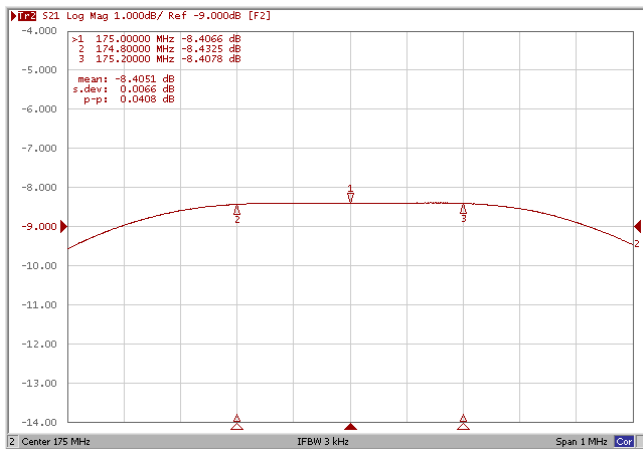
4. Экспериментальные частотные характеристики фильтра :

$|S_{21}|$, дБ



$|S_{21}|$, дБ ($F_0 \pm 0,2$ МГц)

ГВЗ ($F_0 \pm 0,2$ МГц)





БУТИС

Научно-производственное
предприятие

Радиочастотные фильтры
и ПАВ фильтры

Тел: (495)411-96-08

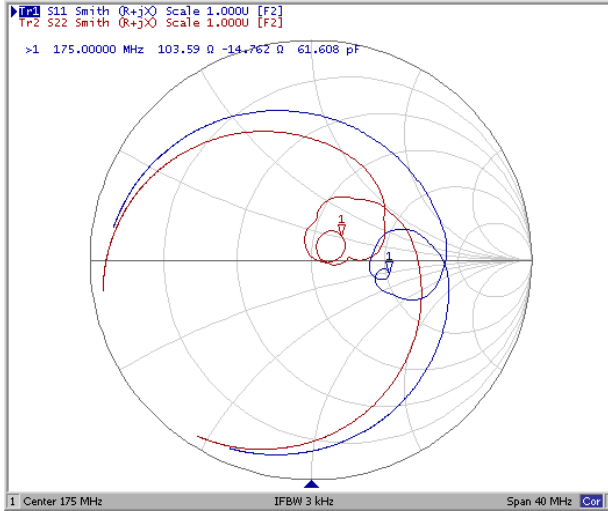
Факс: (495)411-96-09

121357, г. Москва
ул. Верейская д.29

E-mail: butis.m@ru.net

Web: www.butis-m.ru

Диаграмма Смита



КСВ

