

**БУТИС**Научно-производственное
предприятиеРадиочастотные фильтры
и ПАВ фильтры

Тел: (495)411-96-08

Факс: (495)411-96-09

121357, г. Москва
ул. Верейская д.29E-mail: butis.m@ru.netWeb: www.butis-m.ru

Фильтр на ПАВ - Частота 162 МГц

Название: Фильтр на ПАВ 162МГц, полоса пропускания 0,09 МГц

Корпус: SMD 13,3x6,5x1,8 мм

1. Основные технические параметры фильтра :

Параметр	Ед.	Мин.	Тип.	Макс.
Центральная частота (Fo)	МГц	161,92	162	162,08
Вносимое затухание	дБ		4,8	6,5
Ширина полосы пропускания по уровню -1,0 дБ	МГц	0,07	0,09	
Ширина полосы пропускания по уровню -40 дБ	МГц		0,43	0,6
Неравномерность затухания в полосе Fo +/- МГц	дБ		0,55	1
Неравномерность ГВЗ в полосе Fo +/- 0,06 МГц	мкс		3	
ГВЗ на Fo	мкс		6	
Гарантированное затухание	дБ	50	52	
Температурный коэффициент частоты	ppm/°C		-0,03	

- Максимальный уровень входного непрерывного сигнала 10 дБм
- Максимальный уровень постоянного напряжения 0 В
- Сопротивление нагрузки и генератора 50 ± 5 Ом
- Диапазон рабочих температур: -30°C ... +85°C



БУТИС

Научно-производственное
предприятие

Радиочастотные фильтры
и ПАВ фильтры

Тел: (495)411-96-08

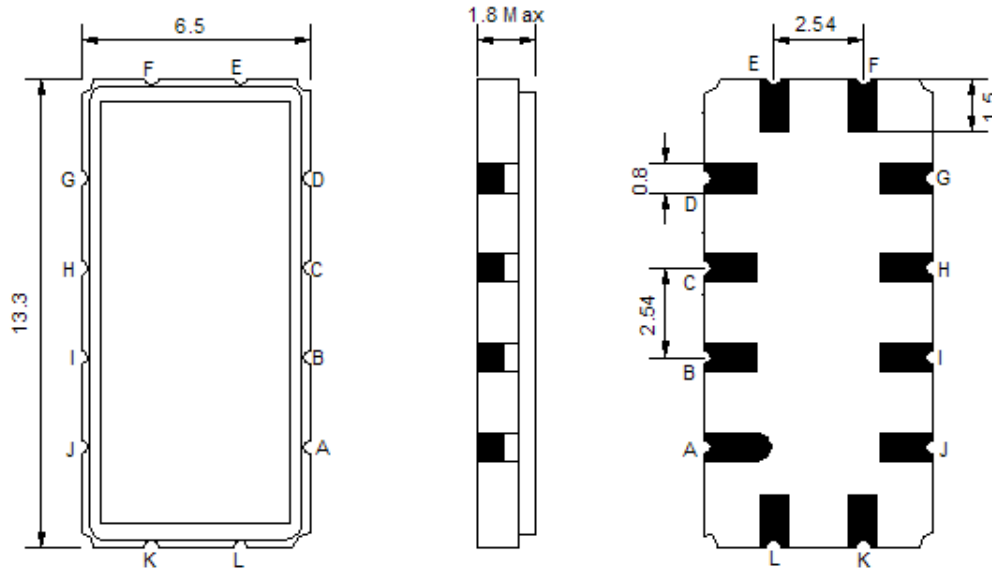
Факс: (495)411-96-09

121357, г. Москва
ул. Верейская д.29

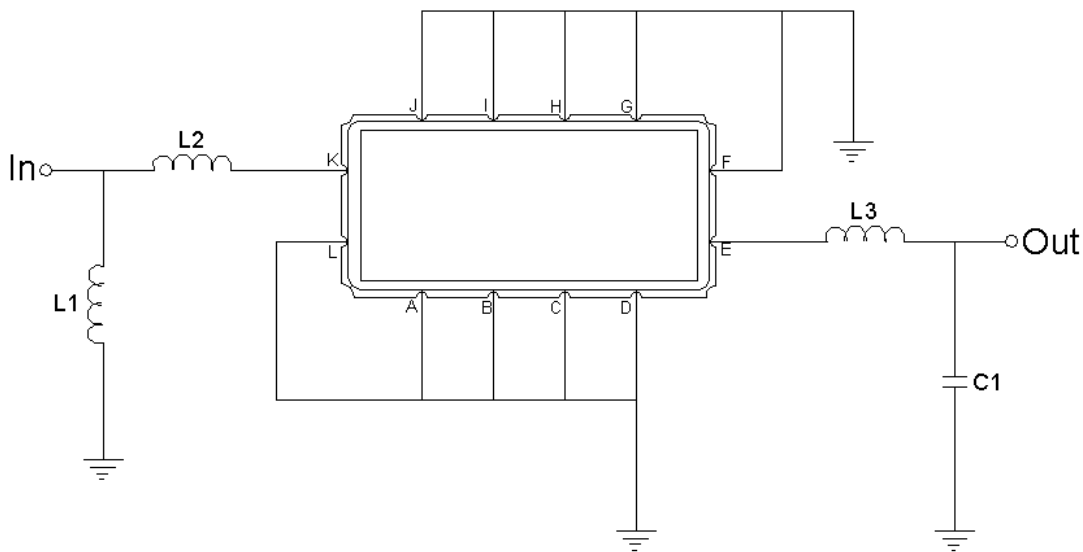
E-mail: butis.m@ru.net

Web: www.butis-m.ru

2. Габариты и маркировка фильтра:



3. Схема согласования:



$L1 = 220 \text{ нГ}; L2 = 220 \text{ нГ}; C1 = 0,68 \text{ пФ};$

К – Вход

Е – Выход

А, В, С, D, F, G, H, I, J, L – Земля



БУТИС

Научно-производственное
предприятие

Радиочастотные фильтры
и ПАВ фильтры

Тел: (495)411-96-08

Факс: (495)411-96-09

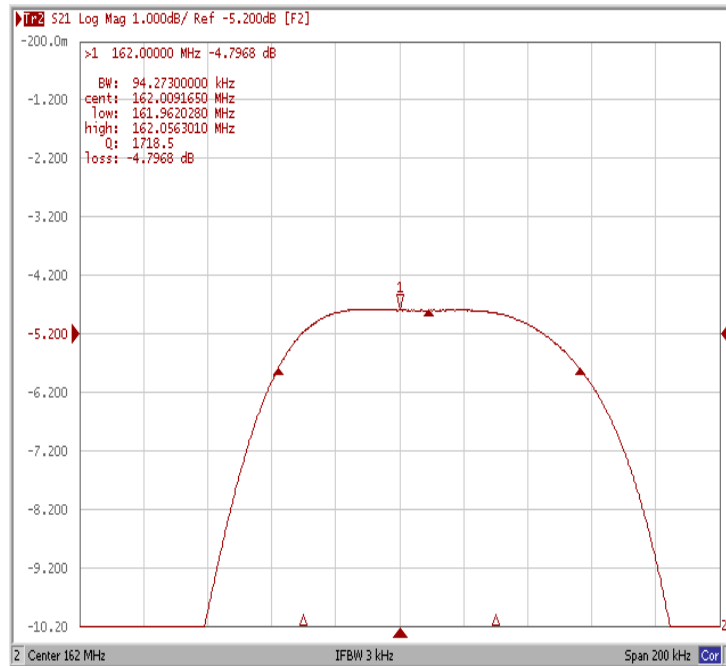
121357, г. Москва
ул. Верейская д.29

E-mail: butis.m@ru.net

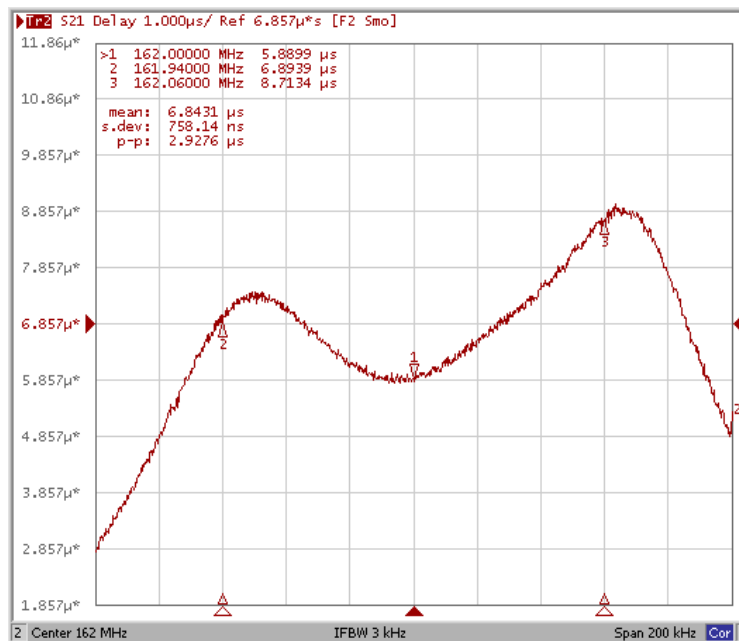
Web: www.butis-m.ru

4. Экспериментальные частотные характеристики фильтра :

$|S_{21}|$, дБ



ГВЗ ($F_0 \pm 0,06$ МГц)





БУТИС

Научно-производственное
предприятие

Радиочастотные фильтры
и ПАВ фильтры

Тел: (495)411-96-08

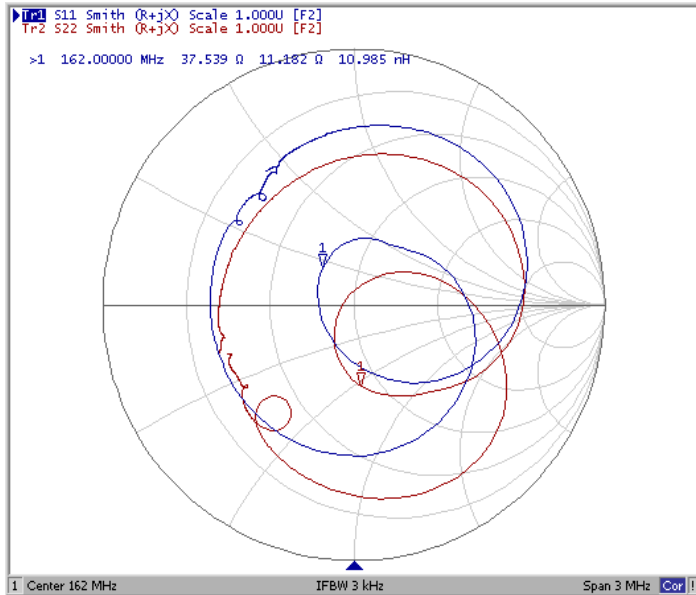
Факс: (495)411-96-09

121357, г. Москва
ул. Верейская д.29

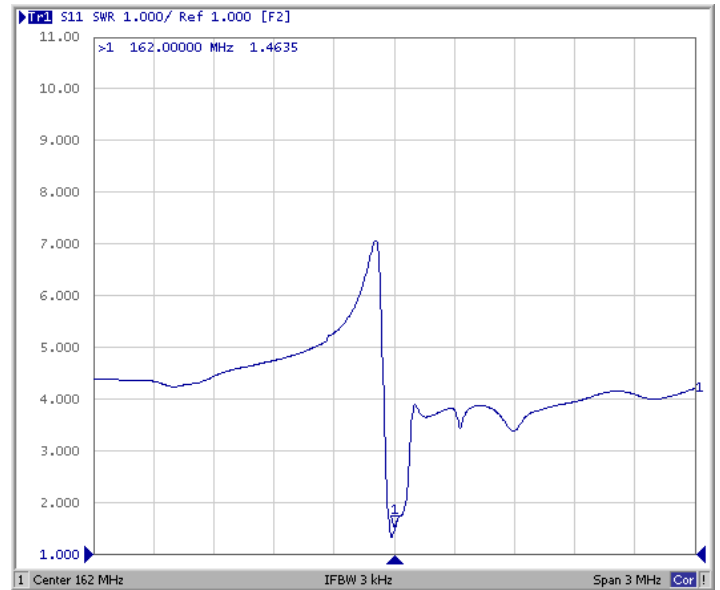
E-mail: butis.m@ru.net

Web: www.butis-m.ru

Диаграмма Смита



КСВ (S11)



КСВ (S22)

