

**БУТИС**Научно-производственное
предприятиеРадиочастотные фильтры
и ПАВ фильтры

Тел: (495)411-96-08

Факс: (495)411-96-09

121357, г. Москва
ул. Верейская д.29E-mail: butis.m@ru.netWeb: www.butis-m.ru

Фильтр на ПАВ - Частота 147,9 МГц

Название: Фильтр на ПАВ 147,9МГц, полоса пропускания 2,3 МГц

Корпус: SMD 13,3x6,5x1,8 мм

1. Основные технические параметры фильтра :

Параметр	Ед.	Мин.	Тип.	Макс.
Центральная частота (Fo)	МГц	147,7	147,9	148,1
Вносимое затухание	дБ		9,5	12
Ширина полосы пропускания по уровню -1,0 дБ	МГц	2,1	2,3	
Ширина полосы пропускания по уровню -45 дБ	МГц		4,85	5,05
Неравномерность затухания в полосе Fo +/-0,7 МГц	дБ		0,5	1
Неравномерность ГВЗ в полосе Fo +/-0,7 МГц	нс		70	150
ГВЗ на Fo	мкс		1,31	1,5
Гарантированное затухание	дБ	42	48	
Температурный коэффициент частоты	Ррм/°С		-20	

- Максимальный уровень входного непрерывного сигнала 20 дБм
- Максимальный уровень постоянного напряжения 10 В
- Сопротивление нагрузки и генератора 50 ± 5 Ом
- Диапазон рабочих температур: -30°C ... +85°C



БУТИС

Научно-производственное
предприятие

Радиочастотные фильтры
и ПАВ фильтры

Тел: (495)411-96-08

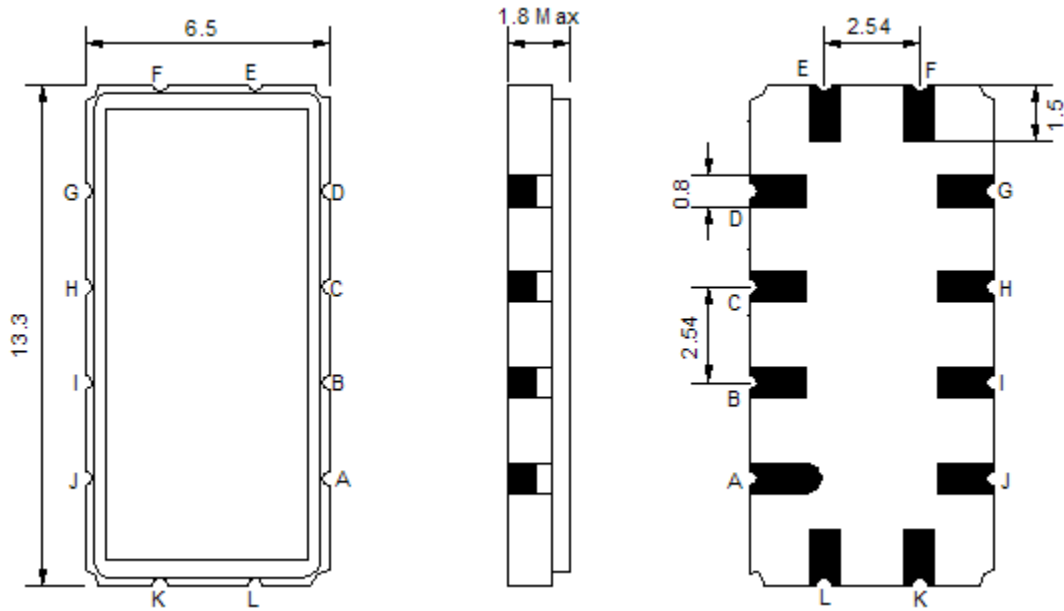
Факс: (495)411-96-09

121357, г. Москва
ул. Верейская д.29

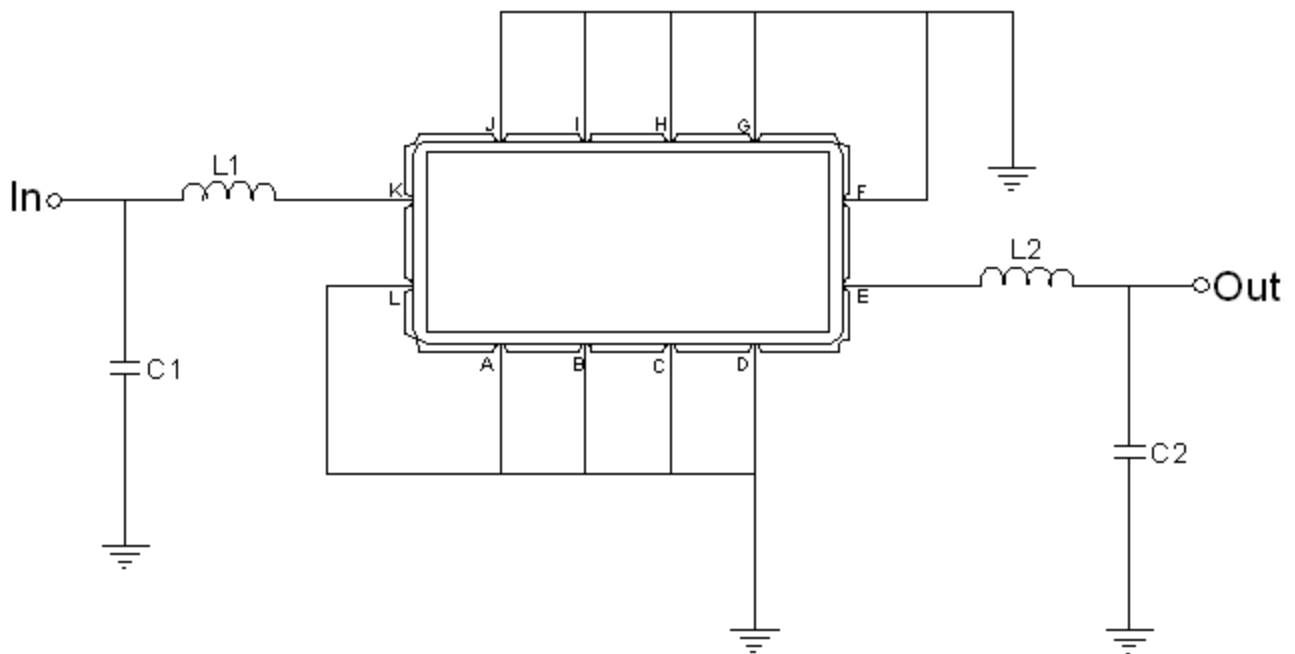
E-mail: butis.m@ru.net

Web: www.butis-m.ru

2. Габариты и маркировка фильтра:



3. Схема согласования:



$L1 = 15 \text{ нГ}$; $L2 = 22 \text{ нГ}$; $C1 = 62 \text{ пФ}$; $C2 = 62 \text{ пФ}$

К – Вход

Е – Выход

А, В, С, D, F, G, H, I, J, L – Земля



БУТИС

Научно-производственное
предприятие

Радиочастотные фильтры
и ПАВ фильтры

Тел: (495)411-96-08

Факс: (495)411-96-09

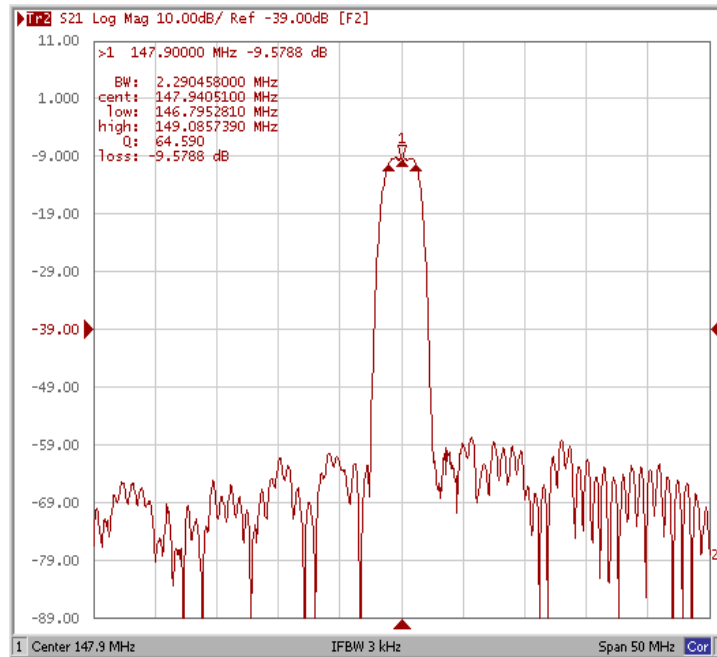
121357, г. Москва
ул. Верейская д.29

E-mail: butis.m@ru.net

Web: www.butis-m.ru

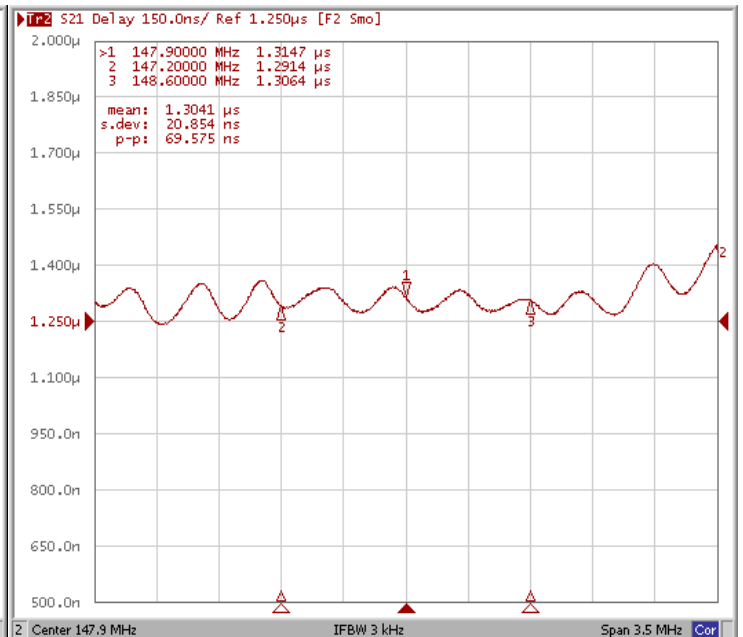
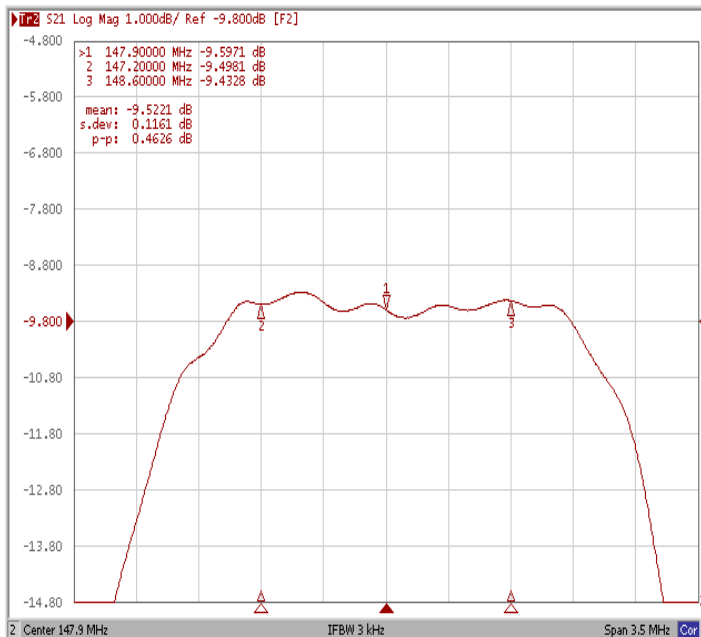
4. Экспериментальные частотные характеристики фильтра :

$|S_{21}|$, дБ



$|S_{21}|$, дБ ($F_0 \pm 0,7$ МГц)

ГВЗ ($F_0 \pm 0,7$ МГц)





БУТИС

Научно-производственное
предприятие

Радиочастотные фильтры
и ПАВ фильтры

Тел: (495)411-96-08

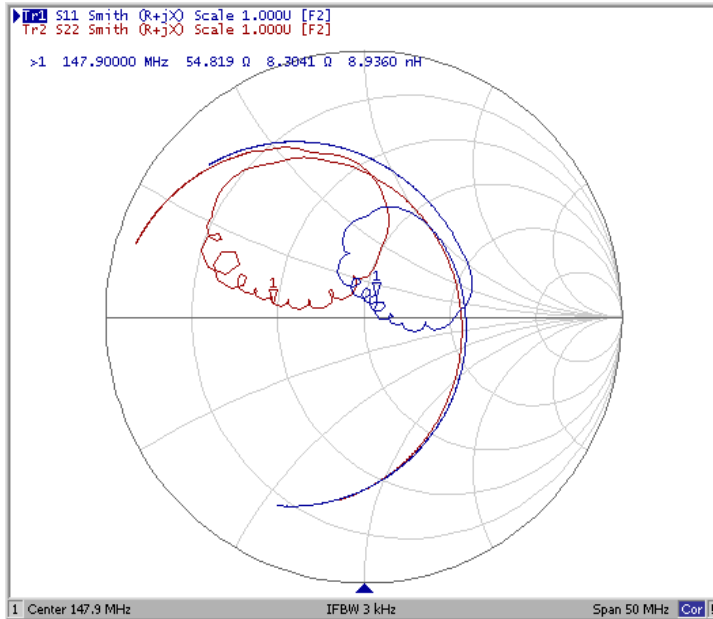
Факс: (495)411-96-09

121357, г. Москва
ул. Верейская д.29

E-mail: butis.m@ru.net

Web: www.butis-m.ru

Диаграмма Смита



КСВ

