

**БУТИС**Научно-производственное
предприятиеРадиочастотные фильтры
и ПАВ фильтры

Тел: (495)411-96-08

Факс: (495)411-96-09

121357, г. Москва
ул. Верейская д.29E-mail: butis.m@ru.netWeb: www.butis-m.ru

Фильтр на ПАВ - Частота 135,1 МГц

Название: Фильтр на ПАВ 135,1 МГц, полоса пропускания 9,18 МГц

Корпус: SMD 20,0x9,8x1,8 мм

1. Основные технические параметры фильтра:

Параметр	Ед.	Мин.	Тип.	Макс.
Центральная частота (Fo)	МГц		135,1	
Вносимое затухание	дБ		22	24,5
Ширина полосы пропускания по уровню -1,0 дБ	МГц	9,05	9,18	
Ширина полосы пропускания по уровню -45 дБ	МГц		10,75	10,9
Неравномерность затухания в полосе Fo +/-4,42 МГц	дБ		0,6	1
Неравномерность ГВЗ в полосе Fo +/-4,42 МГц	нс		60	120
ГВЗ на Fo	мкс		3,09	
Гарантированное затухание	дБ	45	50	
Температурный коэффициент частоты	ppm/°C		-18	

- Максимальный уровень входного непрерывного сигнала 10 дБм
- Максимальный уровень постоянного напряжения 10 В
- Сопротивление нагрузки и генератора 50 ± 5 Ом
- Диапазон рабочих температур: -40°C ... +85°C



БУТИС

Научно-производственное
предприятие

Радиочастотные фильтры
и ПАВ фильтры

Тел: (495)411-96-08

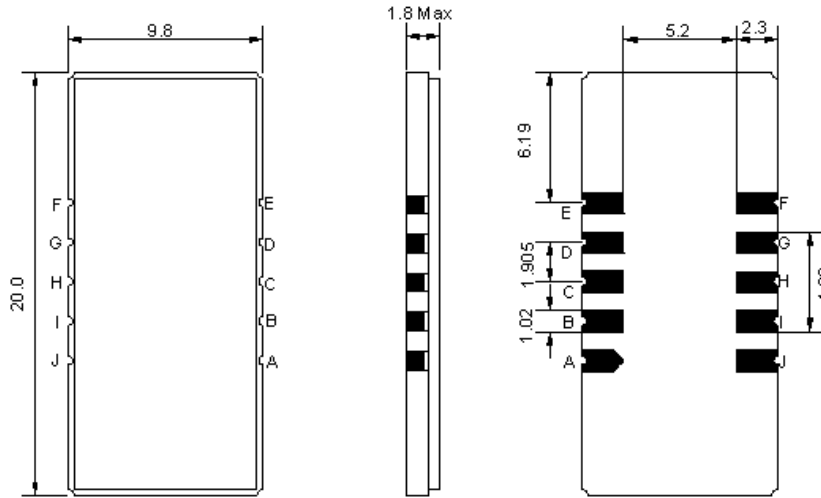
Факс: (495)411-96-09

121357, г. Москва
ул. Верейская д.29

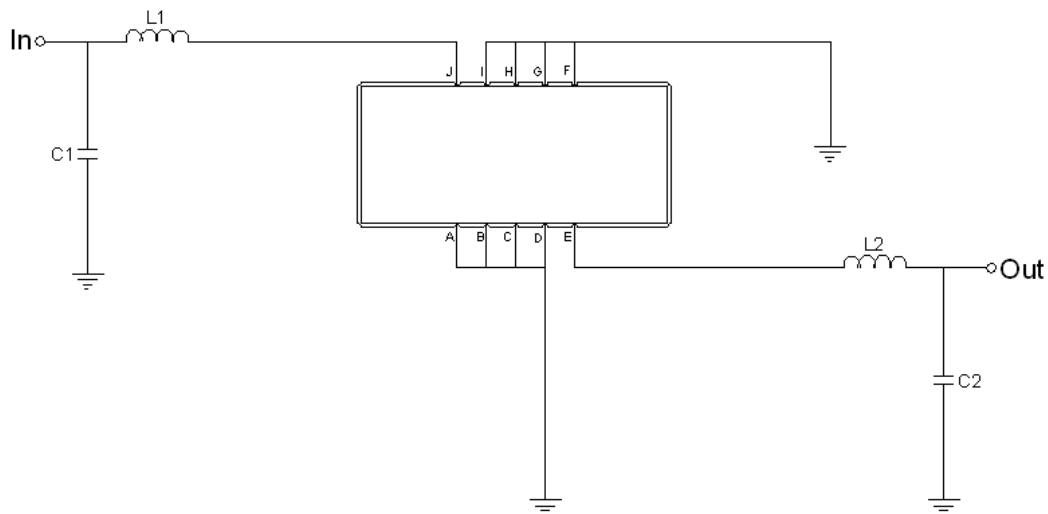
E-mail: butis.m@ru.net

Web: www.butis-m.ru

2. Габариты и маркировка фильтра:



3. Схема согласования:



$L1 = 47 \text{ нГ}; L2 = 39 \text{ нГ}; C1 = 62 \text{ пФ}; C2 = 51 \text{ пФ}$

J – Вход

E – Выход

A, B, C, D, F, G, H, I – Земля



БУТИС

Научно-производственное
предприятие

Радиочастотные фильтры
и ПАВ фильтры

Тел: (495)411-96-08

Факс: (495)411-96-09

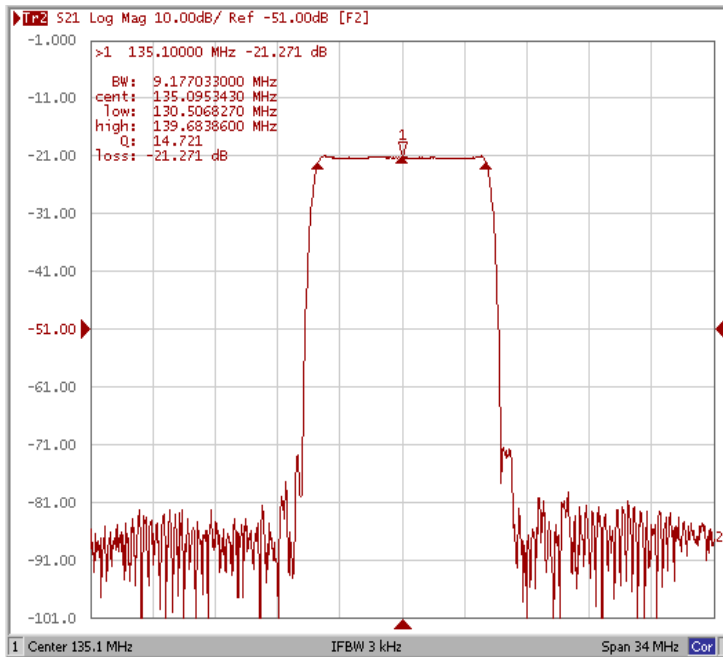
121357, г. Москва
ул. Верейская д.29

E-mail: butis.m@ru.net

Web: www.butis-m.ru

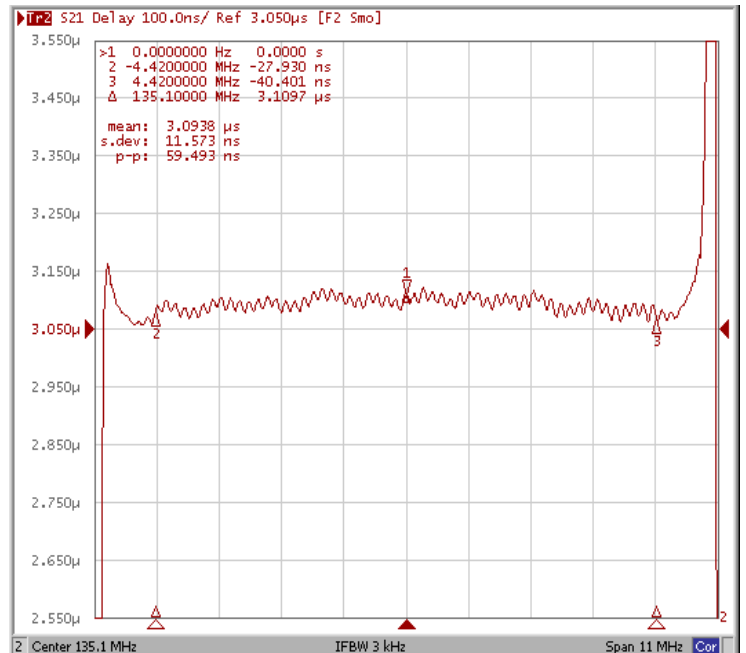
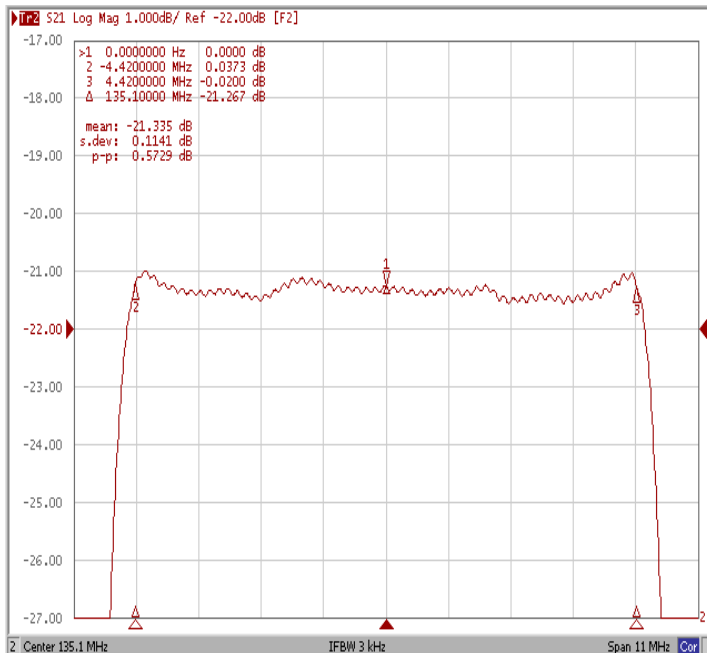
4. Экспериментальные частотные характеристики фильтра:

$|S_{21}|$, дБ



$|S_{21}|$, дБ ($F_0 \pm 4.42$ МГц)

ГВЗ ($F_0 \pm 4.42$ МГц)





БУТИС

Научно-производственное
предприятие

Радиочастотные фильтры
и ПАВ фильтры

Тел: (495)411-96-08

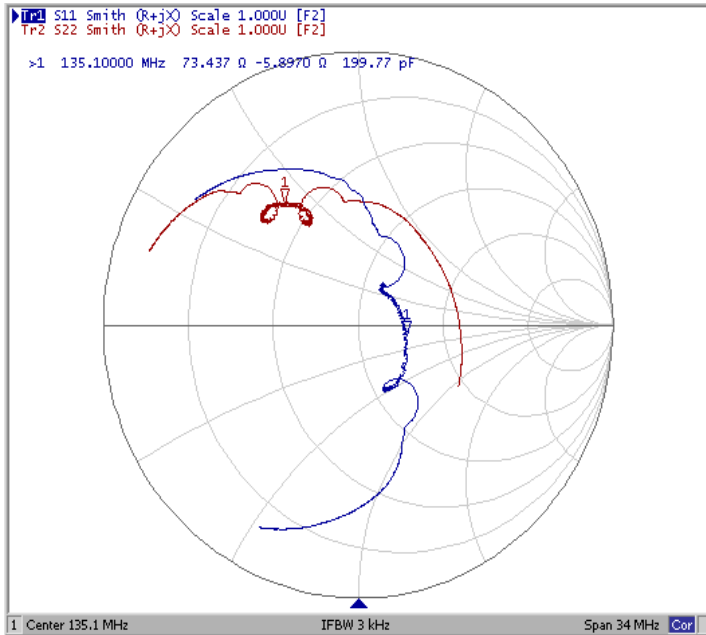
Факс: (495)411-96-09

121357, г. Москва
ул. Верейская д.29

E-mail: butis.m@ru.net

Web: www.butis-m.ru

Диаграмма Смита



КСВ

