

**БУТИС**Научно-производственное
предприятиеРадиочастотные фильтры
и ПАВ фильтры

Тел: (495)411-96-08

Факс: (495)411-96-09

121357, г. Москва
ул. Верейская д.29E-mail: butis.m@ru.netWeb: www.butis-m.ru

Фильтр на ПАВ - Частота 110 МГц

Название: Фильтр на ПАВ 110 МГц, полоса пропускания 9,26 МГц

Корпус: DIP 20,0x12,6x5,05 мм

1. Основные технические параметры фильтра:

Параметр	Ед.	Мин.	Тип.	Макс.
Центральная частота (Fo)	МГц		110	
Вносимое затухание	дБ		28,1	29,5
Ширина полосы пропускания по уровню -1,0 дБ	МГц	9,1	9,26	
Ширина полосы пропускания по уровню -40 дБ	МГц		10,43	10,6
Неравномерность затухания в полосе Fo +/-4,51 МГц	дБ		0,65	1,2
Неравномерность ГВЗ в полосе Fo +/-4,51 МГц	нс		80	200
ГВЗ на Fo	мкс		2	
Гарантированное затухание	дБ	40	45	
Температурный коэффициент частоты	ppm/°C		-18	

- Максимальный уровень входного непрерывного сигнала 10 дБм
- Максимальный уровень постоянного напряжения 10 В
- Сопротивление нагрузки и генератора 50 ± 5 Ом
- Диапазон рабочих температур: -40°C ... +85°C



БУТИС

Научно-производственное
предприятие

Радиочастотные фильтры
и ПАВ фильтры

Тел: (495)411-96-08

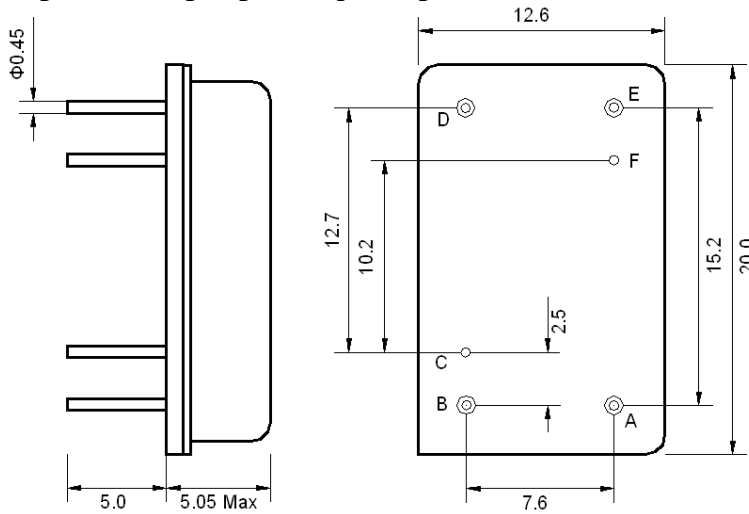
Факс: (495)411-96-09

121357, г. Москва
ул. Верейская д.29

E-mail: butis.m@ru.net

Web: www.butis-m.ru

2. Габариты и маркировка фильтра:



3. Схема согласования:

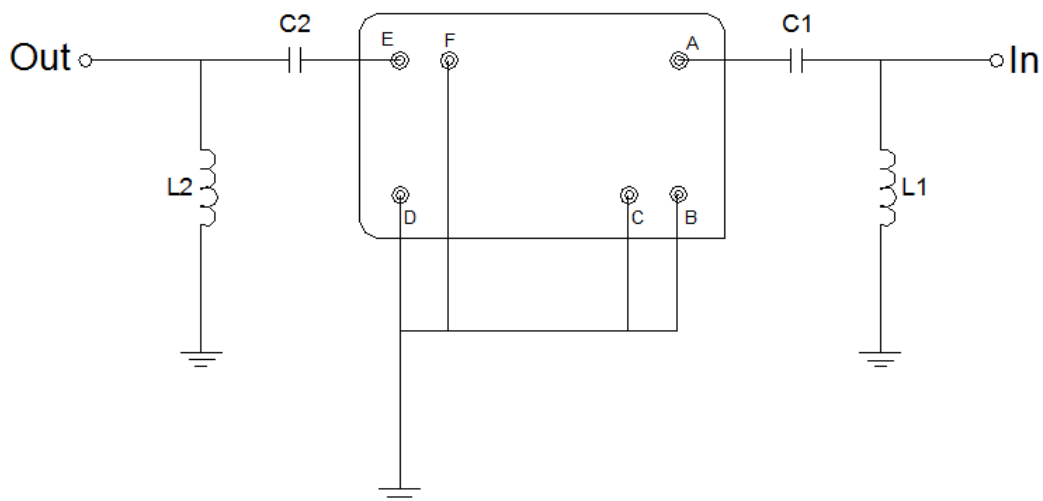


Схема согласования и Параметры	
Вход	L1 = 68 nH, C1 = 200 pF
Выход	L2 = 68 nH, C2 = 51 pF
Импеданс Ген/Нагр	50 Ω



БУТИС

Научно-производственное
предприятие

Радиочастотные фильтры
и ПАВ фильтры

Тел: (495)411-96-08

Факс: (495)411-96-09

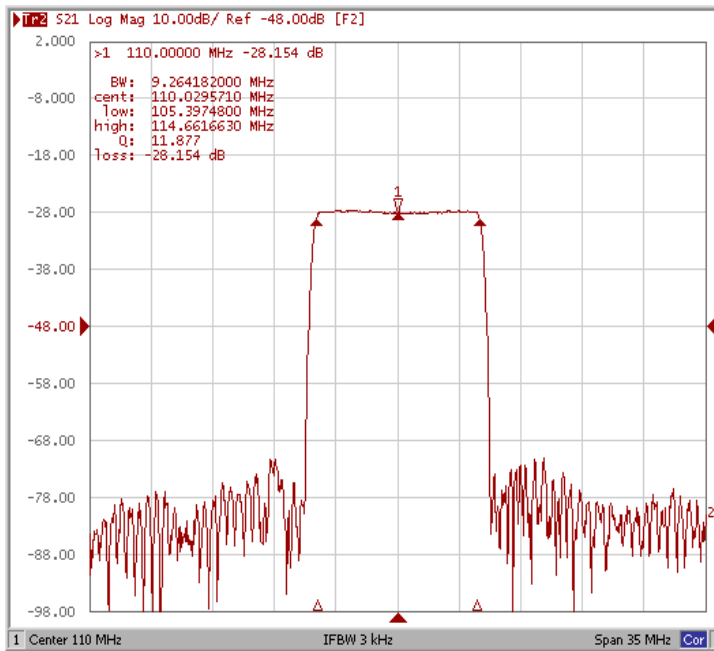
121357, г. Москва
ул. Верейская д.29

E-mail: butis.m@ru.net

Web: www.butis-m.ru

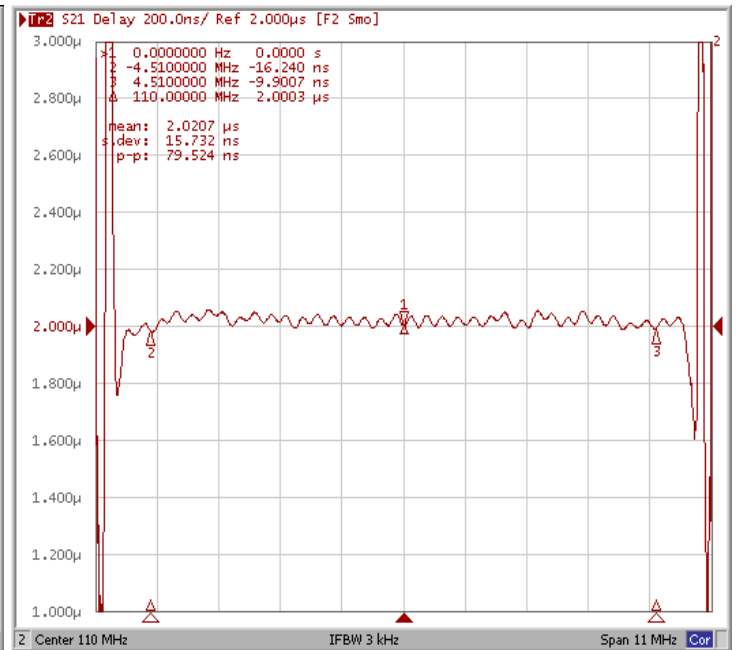
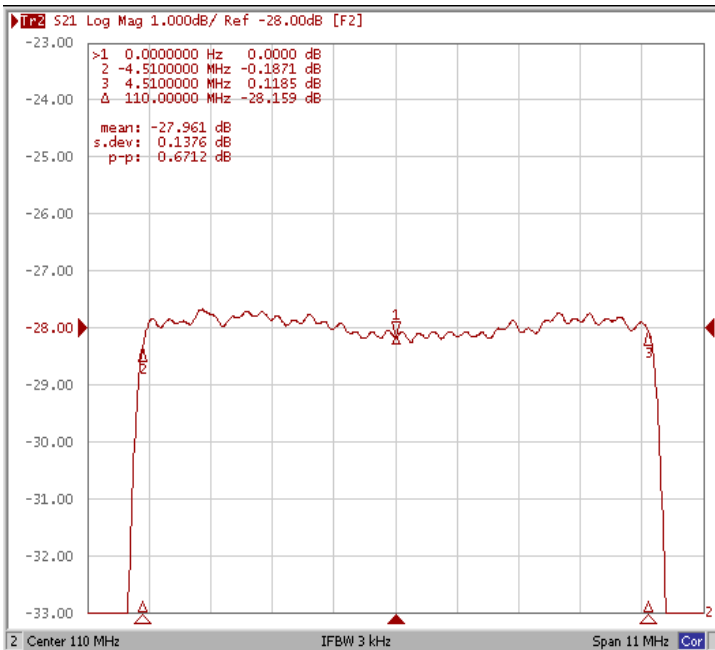
4. Экспериментальные частотные характеристики фильтра:

$|S_{21}|$, дБ



$|S_{21}|$, дБ ($F_0 \pm 4,51$ МГц)

Γ_{B3} ($F_0 \pm 4,51$ МГц)





БУТИС

Научно-производственное
предприятие

Радиочастотные фильтры
и ПАВ фильтры

Тел: (495)411-96-08

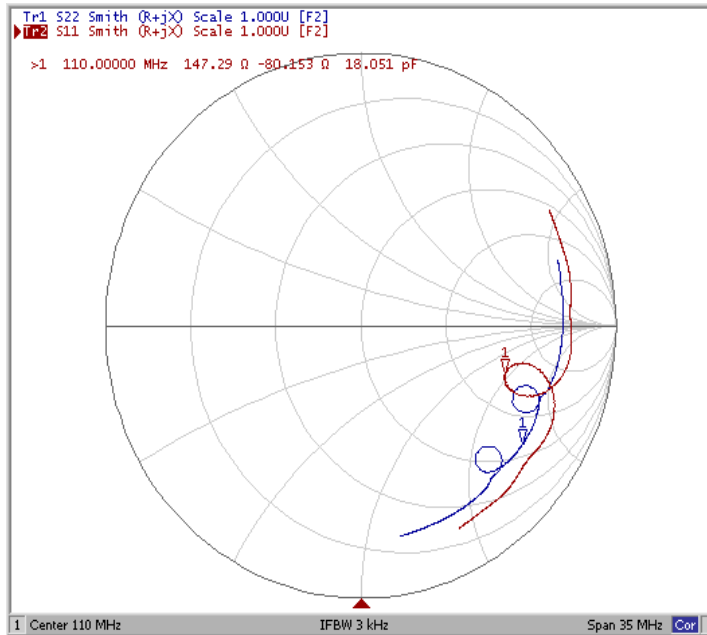
Факс: (495)411-96-09

121357, г. Москва
ул. Верейская д.29

E-mail: butis.m@ru.net

Web: www.butis-m.ru

Диаграмма Смита



КСВ

