



Фильтр на ПАВ – Частот 96,0 МГц

Название: Фильтр на ПАВ 96,0 МГц полоса пропускания 1,56 МГц

Обозначение: FP-96B1

Корпус: SMD 13,3x6,5

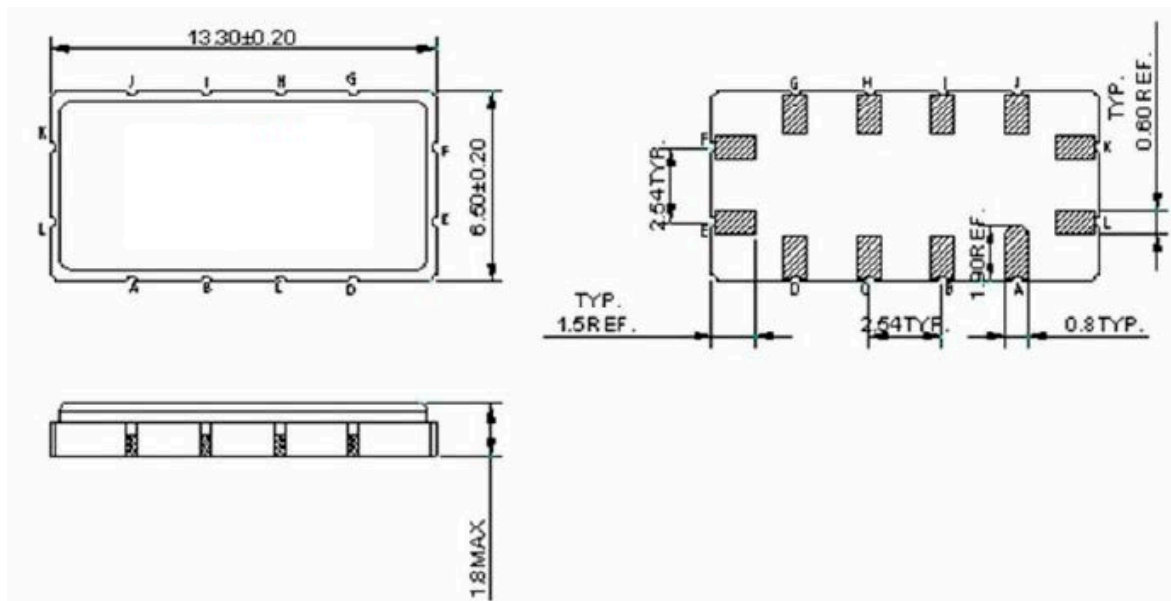
1. Основные технические параметры фильтра FP-96B1

Параметр	Ед.	Знач.
Номинальная частота F_0	МГц	96,0
Минимальное вносимое затухание в полосе пропускания, не более	дБ	15,0
Ширина полосы пропускания по уровню -1 дБ, не менее	МГц	1,56
Неравномерность АЧХ в полосе пропускания, не более	дБ	1,2
Неравномерность ГВЗ в полосе пропускания, не более	нс	120
Гарантированное затухание в полосах задерживания, не менее	дБ	55

- Сопротивление нагрузки и генератора $50 \pm 5\%$ Ом
- Диапазон рабочих температур: -30 .. + 85 °С
- Диапазон температур хранения: - 40 .. + 85 °С

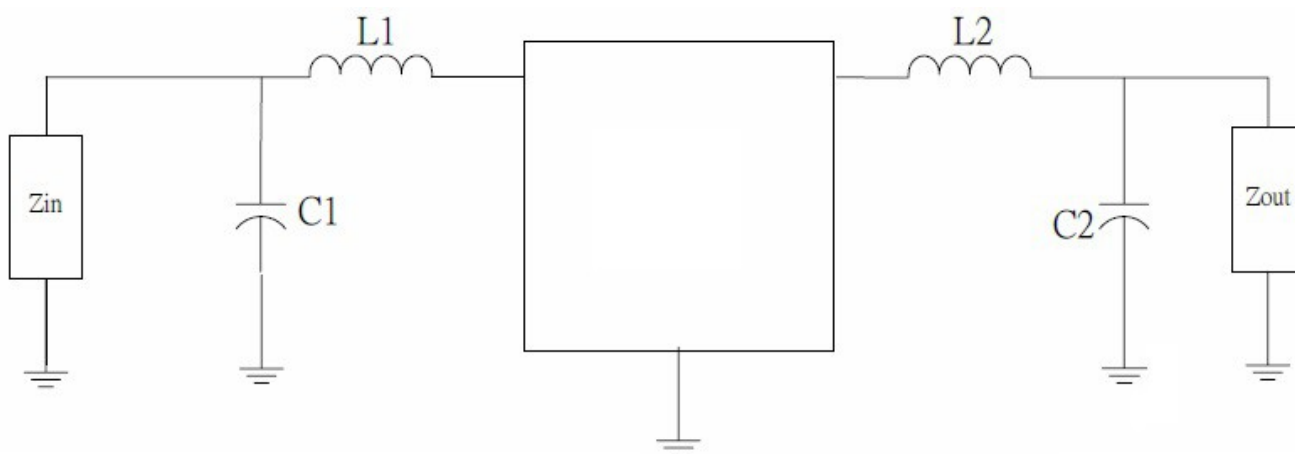


2. Габариты и маркировка фильтра FP-96B1



- К - Вход
- Л - Земля Вход
- Е - Выход
- Ф - Земля Выход
- В,С,Д,Е,Ф,Н,К,М,Н - Земля

3. Схема согласования



$$L_1=306 \text{ нГн} \quad L_2=317 \text{ нГн} \quad C_1=39 \text{ пФ} \quad C_2=56 \text{ пФ} \quad Z_{in}=Z_{out}=50 \text{ Ом}$$



4. Измеренные частотные характеристики фильтра FP-96B1 ($F_0 = 96,0$ МГц)

Режим измерения: 25 °С, 746 мм.рт.ст, 55 % отн.вл.

| S21 |

