



Фильтр на ПАВ – Частот 70,0 МГц

Название: Фильтр на ПАВ 70,0 МГц полоса пропускания 3,0 МГц

Обозначение: FP-70B3

Корпус: SMD 13,3x6,5

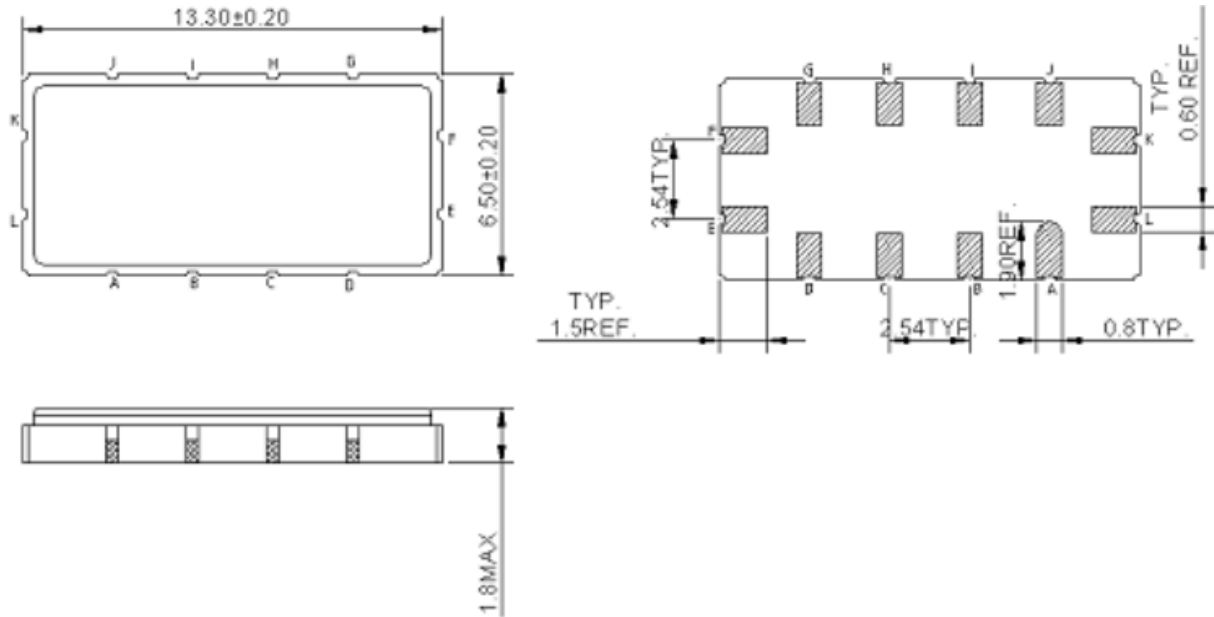
1. Основные технические параметры фильтра FP-70B3

Параметр	Ед.	Знач.
Номинальная частота F_0	МГц	70,0
Минимальное вносимое затухание в полосе пропускания, не более	дБ	7,7
Ширина полосы пропускания по уровню -1 дБ, не менее	МГц	2,4
Ширина полосы пропускания по уровню -3 дБ, не менее	МГц	3,72
Ширина полосы пропускания по уровню -40 дБ, не более	МГц	6,8
Неравномерность АЧХ в диапазоне частот $F_0 \pm 0,92$ МГц, не более	дБ	1,0
Неравномерность ФЧХ в диапазоне частот $F_0 \pm 1,2$ МГц, не более	град	5,0
Неравномерность ГВЗ в диапазоне частот $F_0 \pm 1,2$ МГц, не более	нс	150
Гарантированное затухание в полосах задерживания, не менее	дБ	40
Температурный коэффициент частоты	ppm/К	-86

- Максимальный уровень входного непрерывного сигнала не более 10 дБм
- Сопротивление нагрузки и генератора $50 \pm 5\%$ Ом
- Диапазон рабочих температур: -30 .. + 70 °С
- Диапазон температур хранения: - 30 .. + 85 °С
- Максимальный уровень постоянного напряжения 10 В

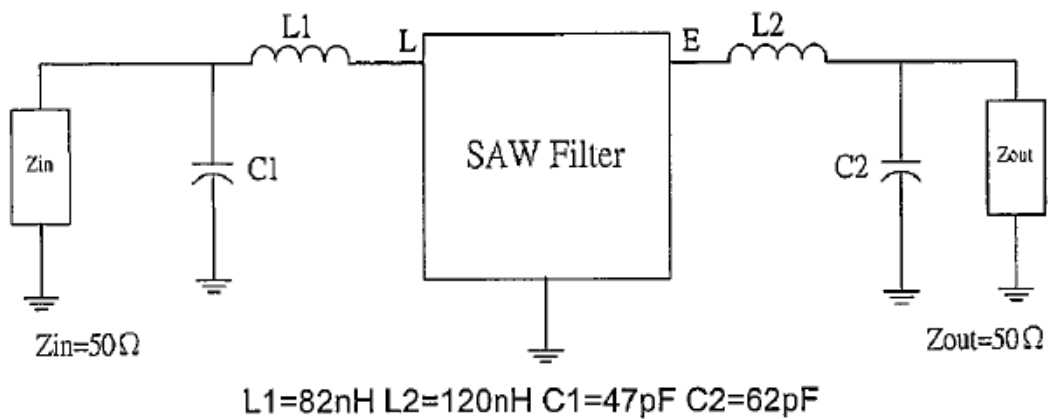


2. Габариты фильтра FP-70B3



К - Вход
Е - Выход
А,В,С,Д,Г,Н,И,Ј,Ф,Л - Земля

3. Схема согласования





БУТИС

Научно-производственное
предприятие

Радиочастотные фильтры
и ПАВ фильтры

Тел: (495)411-96-08

Факс: (495)411-96-09

121357, г. Москва
ул. Верейская д.29

E-mail: butis.m@ru.net

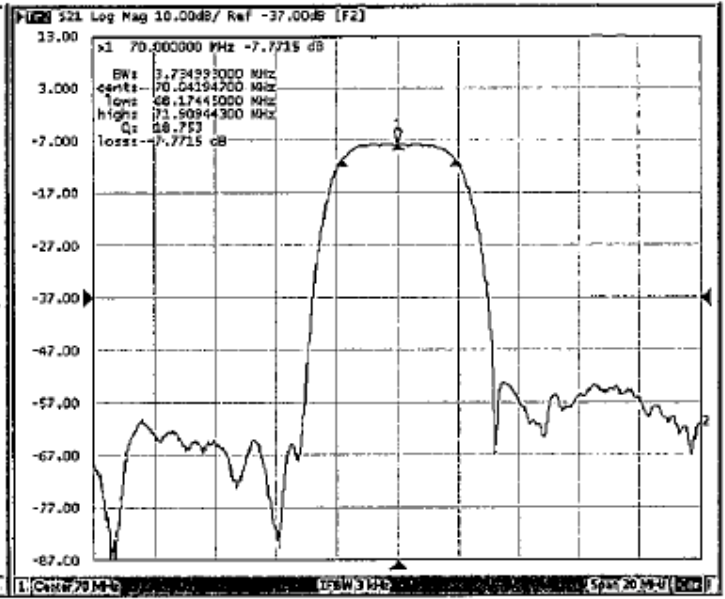
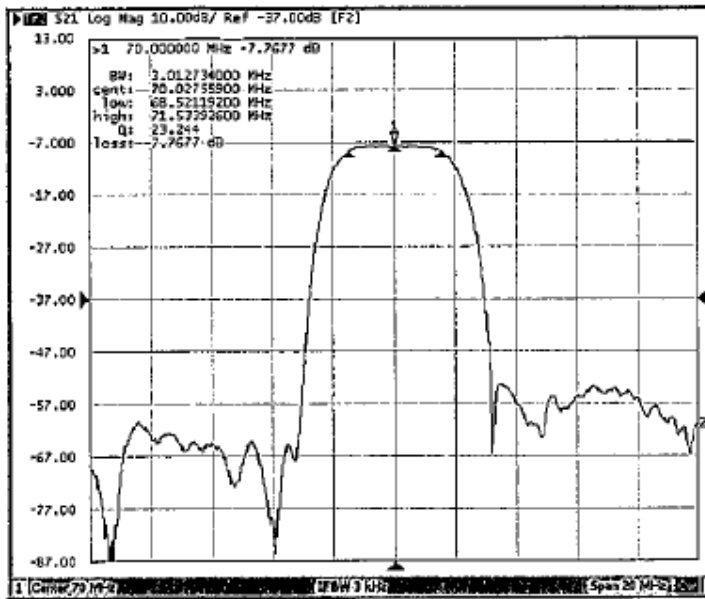
Web: www.butis-m.ru

4. Измеренные частотные характеристики фильтра FP-70B3 ($F_0 = 70,0$ МГц)

Режим измерения: 25 °С, 746 мм.рт.ст, 55 % отн.вл.

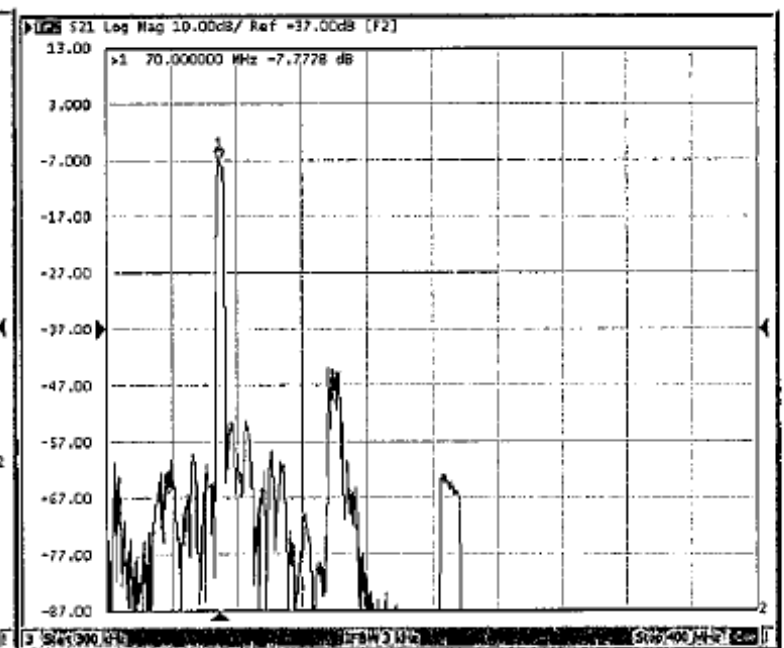
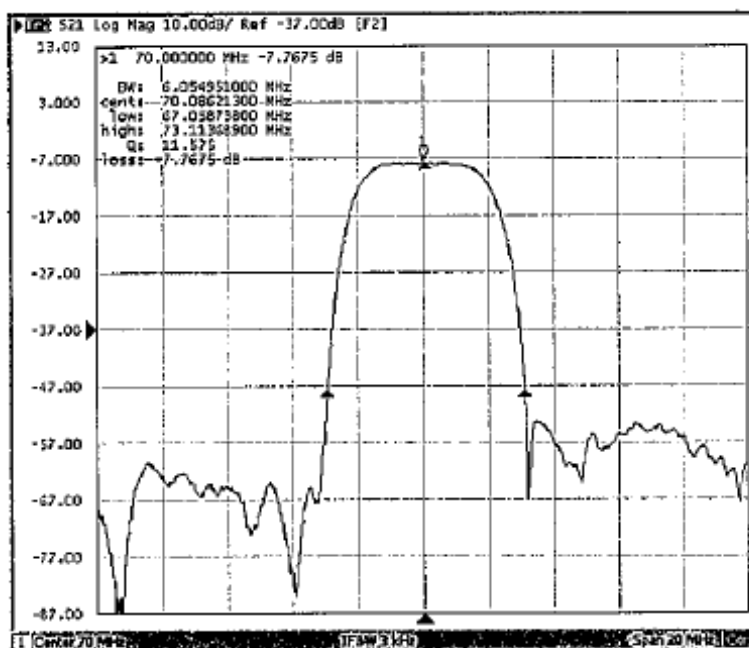
Полоса по уровню -1 дБ

Полоса по уровню -3дБ



Полоса по уровню -40 дБ

В широкой полосе





БУТИС

Научно-производственное
предприятие

Радиочастотные
фильтры и ПАВ
Фильтры

(495)411-96-08 Факс:
(495)411-96-09

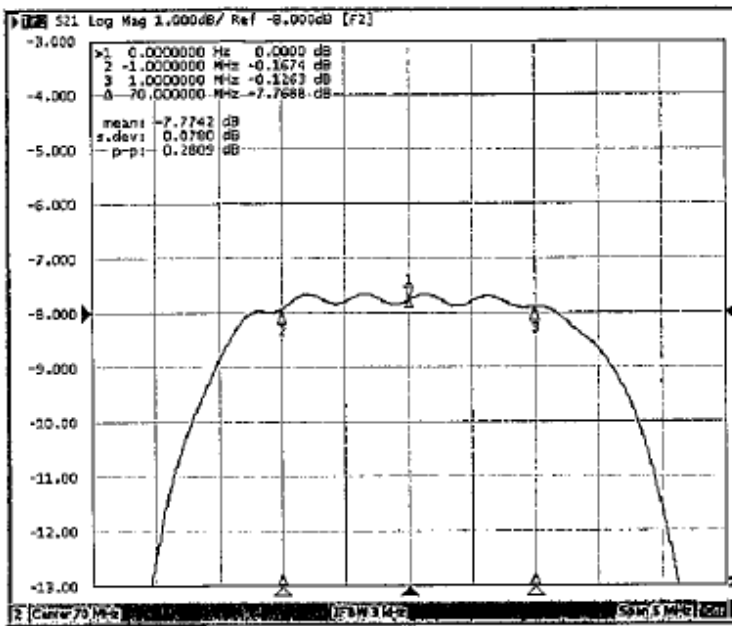
121357, г. Москва
ул. Верейская д.29

E-mail: butis.m@ru.net
Web: www.butis-m.ru

4. Измеренные частотные характеристики фильтра FP-70B3 ($F_0 = 70,0$ МГц)

Режим измерения: 25 °С, 746 мм.рт.ст, 55 % отн.вл.

Неравномерность АЧХ при $F_0 \pm 1$ МГц



ГВЗ при $F_0 \pm 1$ МГц

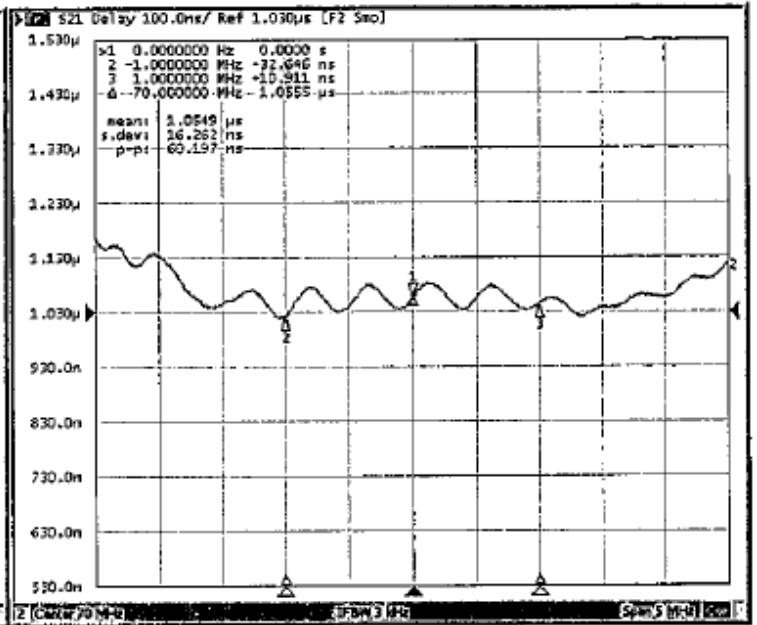
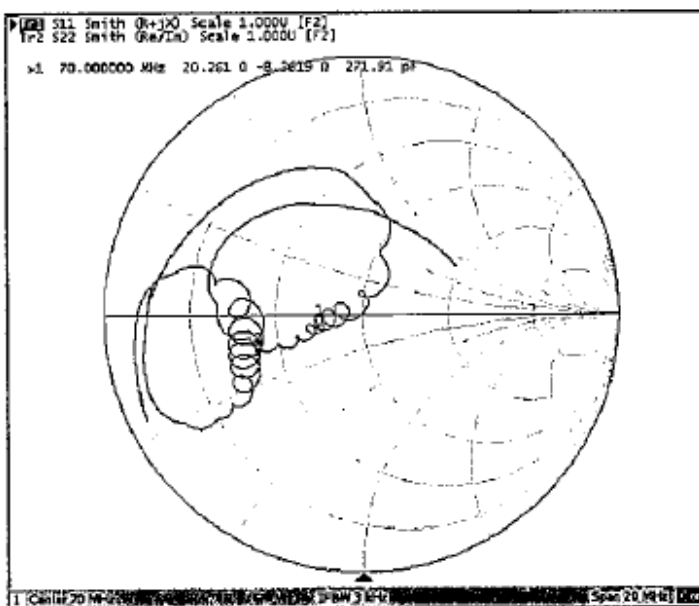


Диаграмма Смита



КСВН

