



## Фильтр на ПАВ – Частот 442,5 МГц

**Название:** Фильтр на ПАВ 442,5 МГц полоса пропускания 15,0 МГц

**Обозначение:** FP-442B15

**Корпус:** SMD 5,0 x 5,0

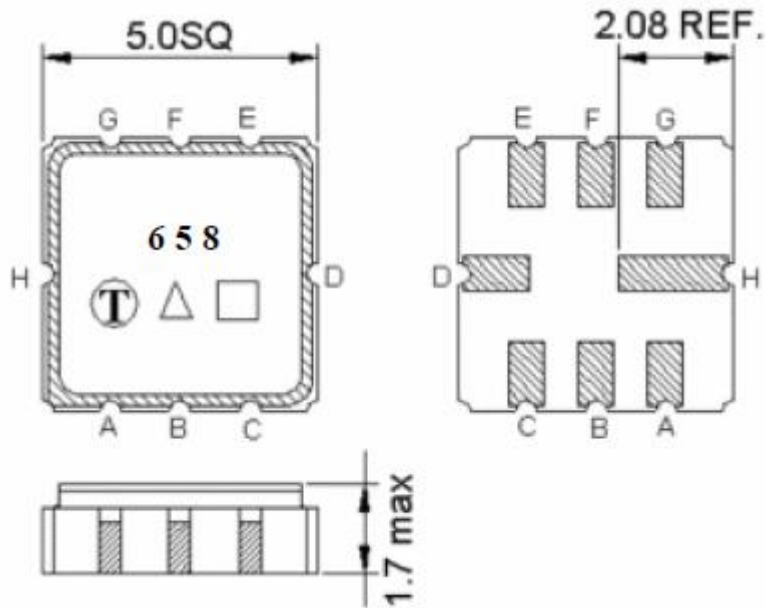
### 1. Основные технические параметры фильтра FP-442B15

Параметр	Ед.	Знач.
Номинальная частота $F_0$	МГц	442,5
Минимальное вносимое затухание в полосе пропускания, не более	дБ	13,0
Ширина полосы пропускания по уровню -1 дБ, не менее	МГц	15,0
Неравномерность АЧХ в полосе пропускания, не более	дБ	1,0
Неравномерность ГВЗ в полосе пропускания, не более	нс	100
Гарантированное затухание в полосах задерживания, не более	дБ	40

- Диапазон рабочих температур: - 25 .. + 70 °С
- Диапазон температур хранения: - 40 .. + 85 °С
- Сопротивление нагрузки и генератора  $50 \pm 5\%$  Ом

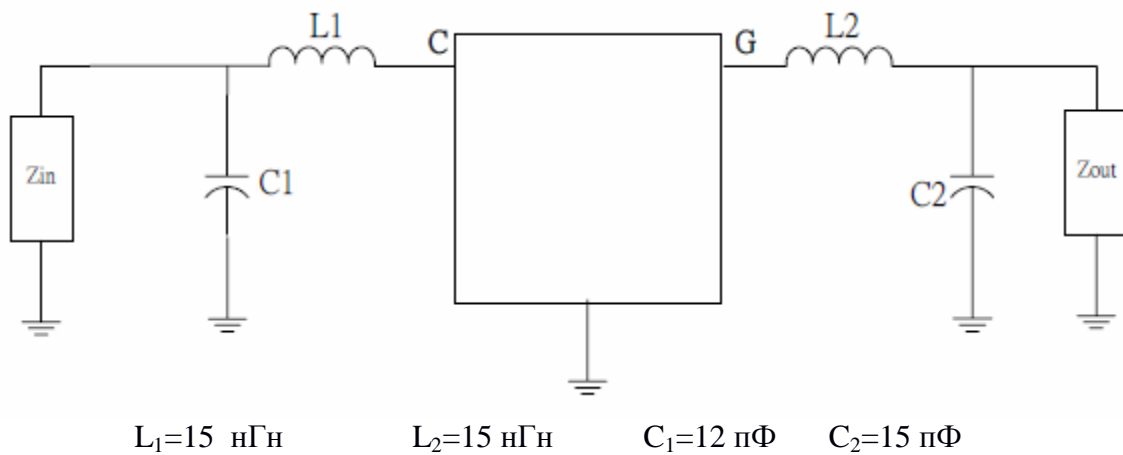


## 2. Габариты и маркировка фильтра FP-442B15



C - Вход  
G - Выход

## 3. Схема согласования





## 4. Измеренные частотные характеристики фильтра FP-442B15 ( $F_0 = 442,5\text{МГц}$ )

Режим измерения: 25 °С, 746 мм.рт.ст, 55 % отн.вл.

|S21|

