



Фильтр на ПАВ – Частот 350,0 МГц

Название: Фильтр на ПАВ 350,0 МГц полоса пропускания 31,0 МГц

Обозначение: FP-350B31

Корпус: SMD 5,0 x 5,0

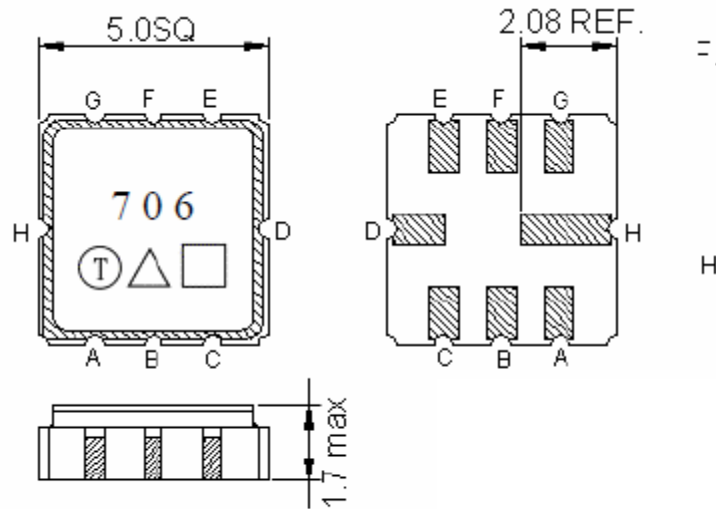
1. Основные технические параметры фильтра FP-350B31

Параметр	Ед.	Знач.
Номинальная частота F_0	МГц	350,0
Минимальное вносимое затухание в полосе пропускания, не более	дБ	18,0
Ширина полосы пропускания по уровню -1 дБ, не менее	МГц	31,0
Ширина полосы пропускания по уровню -25 дБ, не более	МГц	50,0
Неравномерность АЧХ в полосе пропускания, не более	дБ	1,4
Неравномерность ГВЗ в полосе пропускания, не более	нс	100

- Максимальный уровень входного непрерывного сигнала не более 10 дБм
- Диапазон рабочих температур: - 25 .. + 70 °С
- Диапазон температур хранения: - 40 .. + 85 °С
- Сопротивление нагрузки и генератора $50 \pm 5\%$ Ом

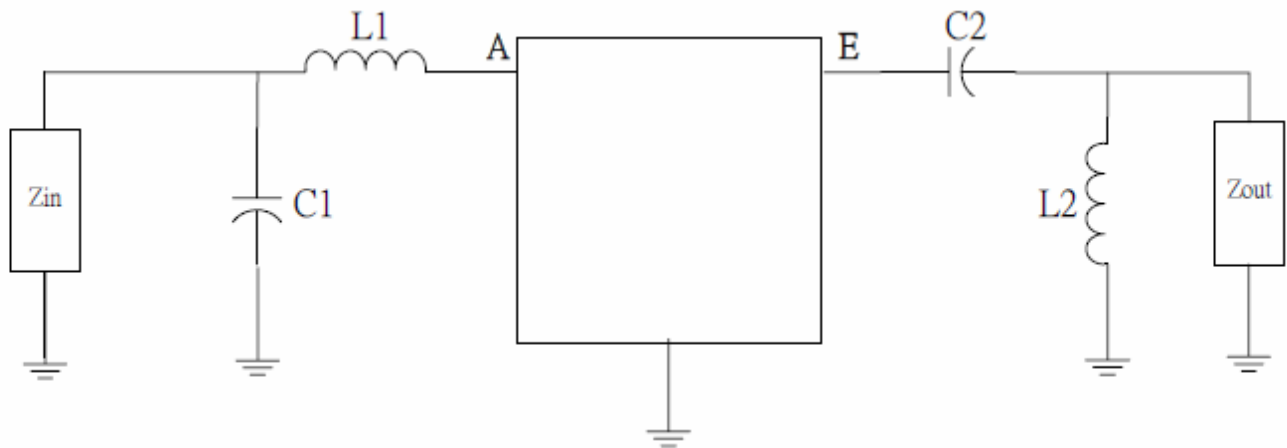


2. Габариты и маркировка фильтра FP-350B31



A - Вход
E - Выход
B,C,D,F,G,H - Земля

3. Схема согласования



$$L_1 = 6,8 \text{ нГн}$$

$$L_2 = 5,6 \text{ нГн}$$

$$C_1 = 30 \text{ пФ}$$

$$C_2 = 10 \text{ пФ}$$



4. Измеренные частотные характеристики фильтра FP-350B31 ($F_0 = 350,0\text{МГц}$)

Режим измерения: 25 °С, 746 мм.рт.ст, 55 % отн.вл.

| S21 |

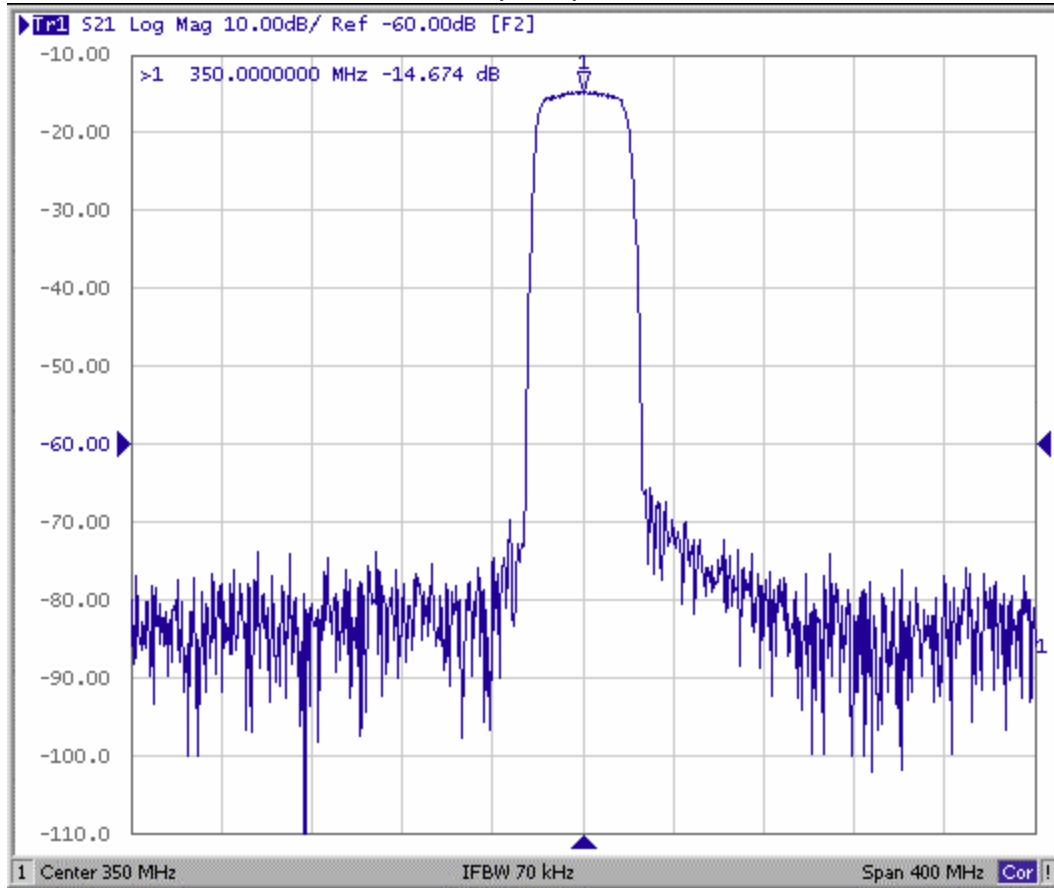




Диаграмма Смита S11

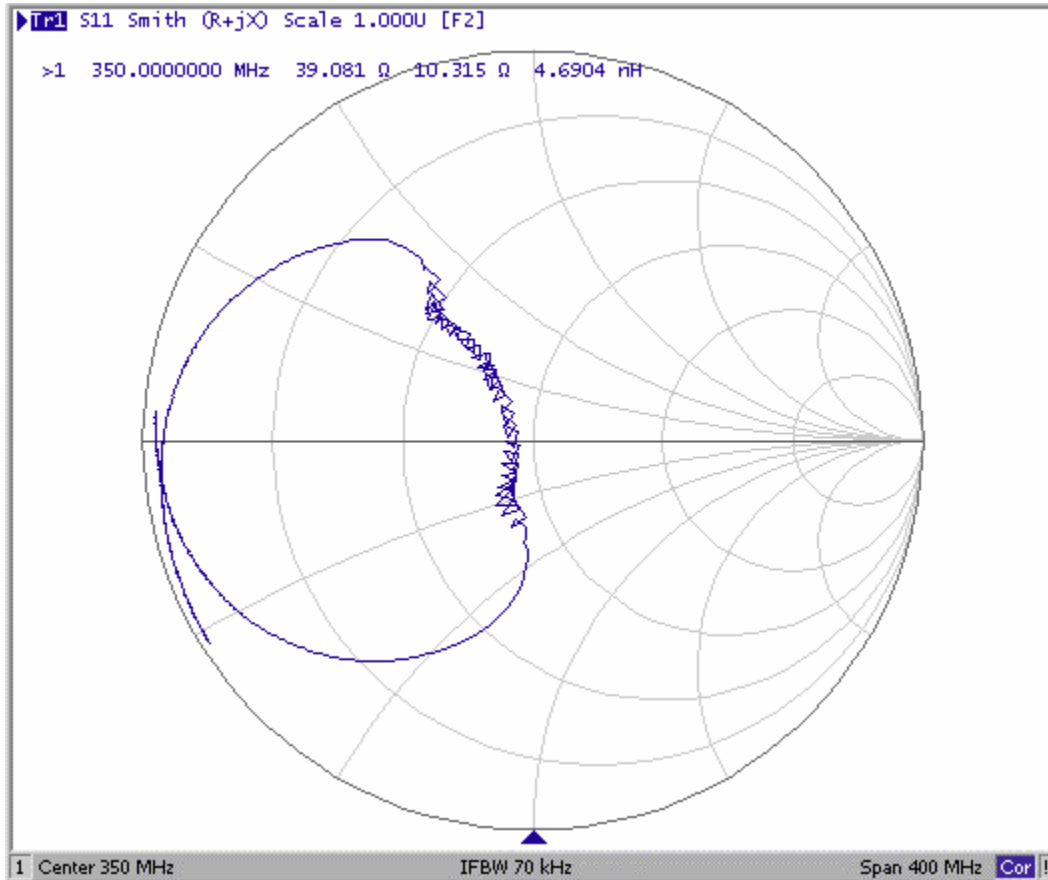


Диаграмма Смита S22

