



Фильтр на ПАВ – Частот 288,0 МГц

Название: Фильтр на ПАВ 288,0 МГц полоса пропускания 11,1 МГц

Обозначение: FP-288B10

Корпус: SMD 5,0 x 5,0

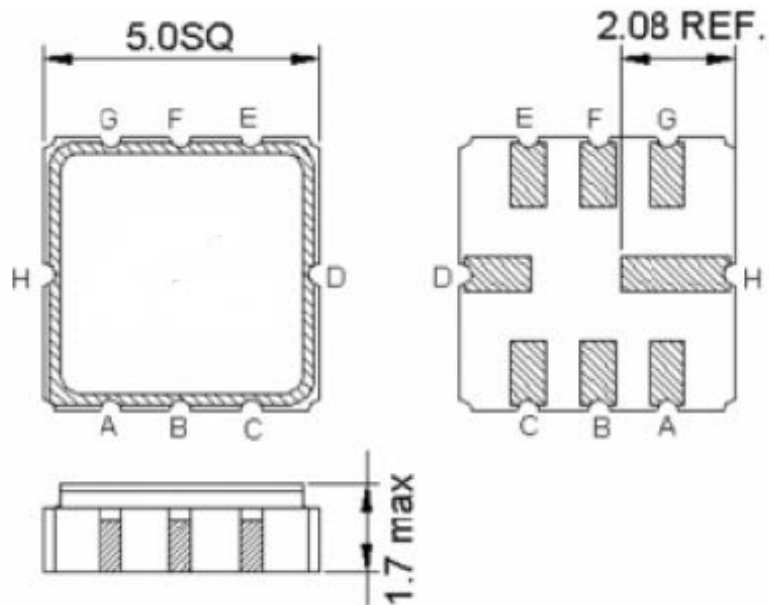
1. Основные технические параметры фильтра FP-288B10

Параметр	Ед.	Знач.
Номинальная частота F_0	МГц	288,0
Минимальное вносимое затухание в полосе пропускания, не более	дБ	15,0
Ширина полосы пропускания по уровню -1,5 дБ, не менее	МГц	11,1
Неравномерность АЧХ в полосе пропускания, не более	дБ	1,0
Неравномерность ГВЗ в полосе пропускания, не более	нс	200
Гарантированное затухание в полосах задерживания, не более	дБ	43

- Максимальный уровень входного непрерывного сигнала не более 10 дБм
- Диапазон рабочих температур: - 40 .. + 85 °С
- Диапазон температур хранения: - 40 .. + 85 °С
- Сопротивление нагрузки и генератора $50 \pm 5\%$ Ом

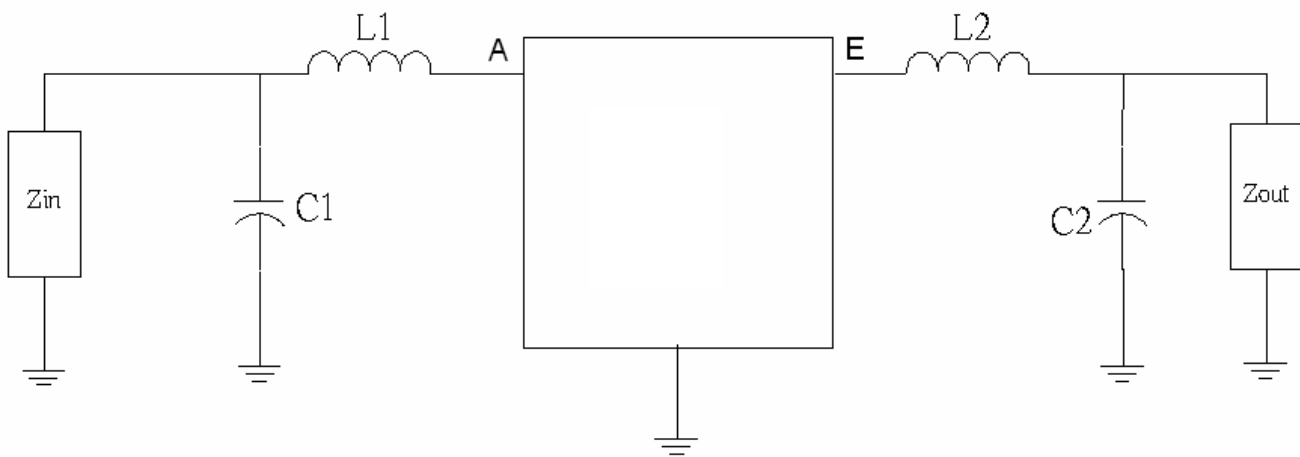


2. Габариты и маркировка фильтра FP-288B10



A - Вход
E - Выход
B,C,G,F - Земля

3. Схема согласования



$L_1=15$ нГн

$L_2=22$ нГн

$C_1=24$ пФ

$C_2=10$ пФ



4. Измеренные частотные характеристики фильтра FP-288B10 ($F_0 = 288,0\text{МГц}$)

Режим измерения: 25 °С, 746 мм.рт.ст, 55 % отн.вл.

| S21 |

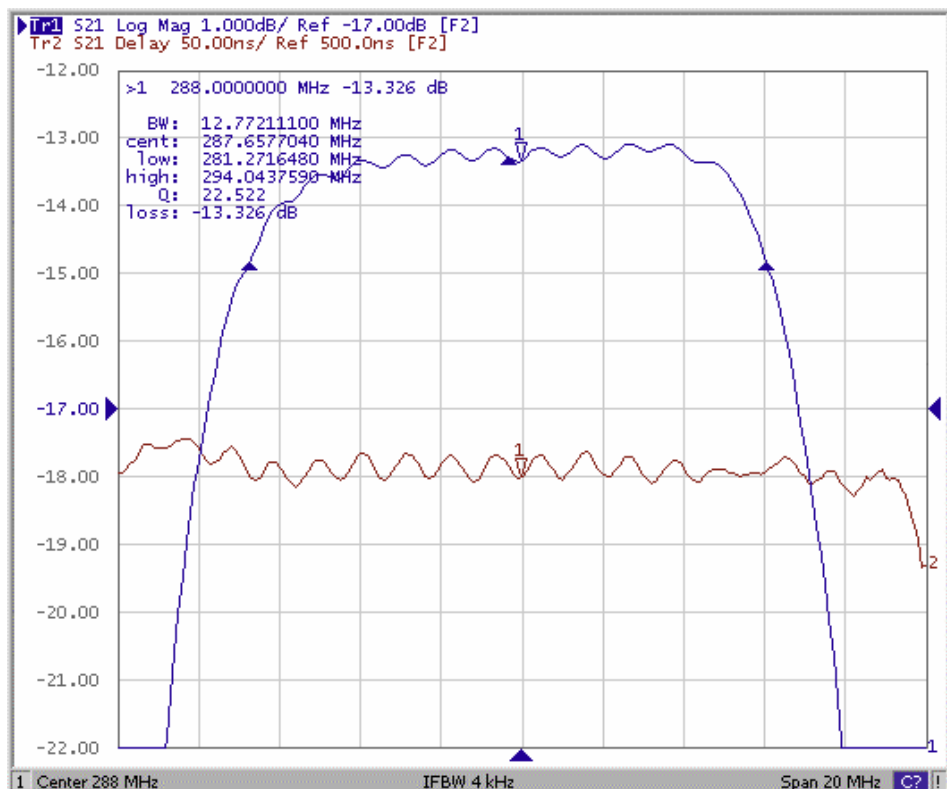
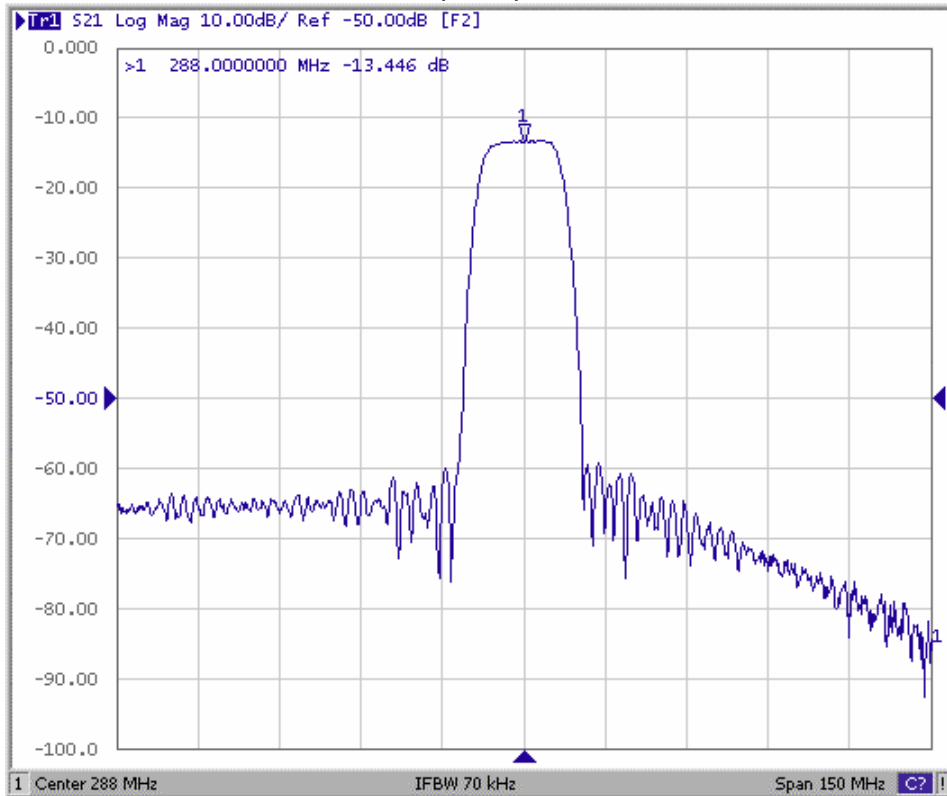




Диаграмма Смита S11

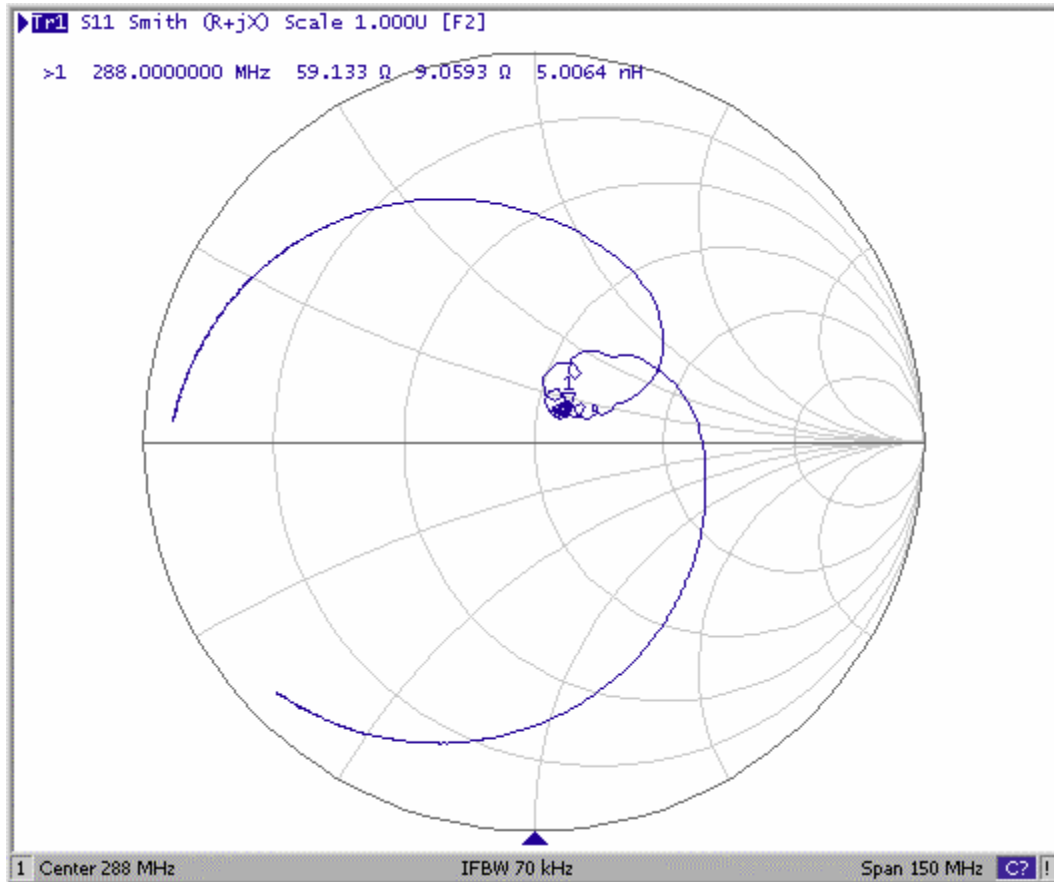


Диаграмма Смита S22

