



# БУТИС

Научно-производственное  
предприятие

Радиочастотные фильтры  
и ПАВ фильтры

Тел: (495)411-96-08

Факс: (495)411-96-09

121357, г. Москва  
ул. Верейская д.29

Е-mail: [butis.m@ru.net](mailto:butis.m@ru.net)

Web: [www.butis-m.ru](http://www.butis-m.ru)

## Фильтр на ПАВ - Частота 276,5 МГц

**Название:** Фильтр на ПАВ 276,5 МГц, полоса пропускания 40 МГц

**Обозначение:** FP-276B40

**Корпус:** SMD 7,0x5,0x1,7 мм

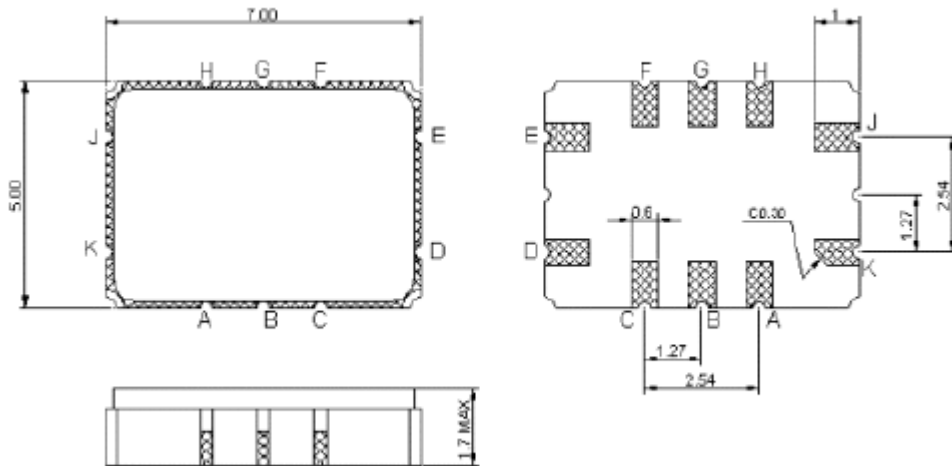
### 1. Основные технические параметры фильтра FP-276B40:

Параметр	Ед.	Мин.	Тип.	Макс.
Центральная частота (Fo)	МГц		276,5	
Вносимое затухание на Fo	дБ		11,4	12
Ширина полосы пропускания по уровню -1 дБ	МГц	40	44	
Неравномерность АЧХ Fo±20 МГц	дБ		0,7	1
Затухание в полосах задерживания	дБ	40	49	
Температурный коэффициент частоты	ppm/°C		-94	

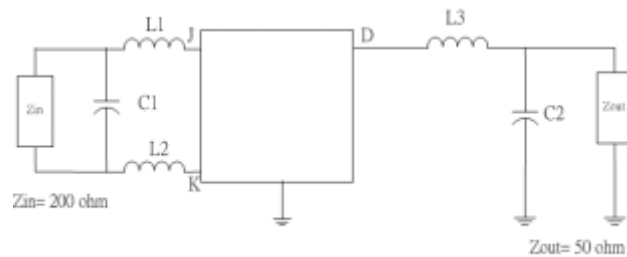
- Максимальный уровень входного непрерывного сигнала 10 дБм
- Максимальный уровень постоянного напряжения 10 В
- Сопротивление нагрузки  $50 \pm 5$  Ом
- Сопротивление генератора балансное  $200 \pm 5$  Ом
- Диапазон рабочих температур: -40°C ... +85°C



## 2. Габариты и маркировка фильтра FP-276B40:



## 3. Схема согласования:



$$L1=18\text{нГ} \quad C1=8\text{пФ} \quad L2=18\text{нГ} \quad C2=27\text{пФ} \quad L3=18\text{нГ}$$

J– вход

K– балансный вход или земля

D– выход

E– выход (земля)

A, B, C, F, G, H - земля



# БУТИС

Научно-производственное  
предприятие

Радиочастотные фильтры  
и ПАВ фильтры

Тел: (495)411-96-08

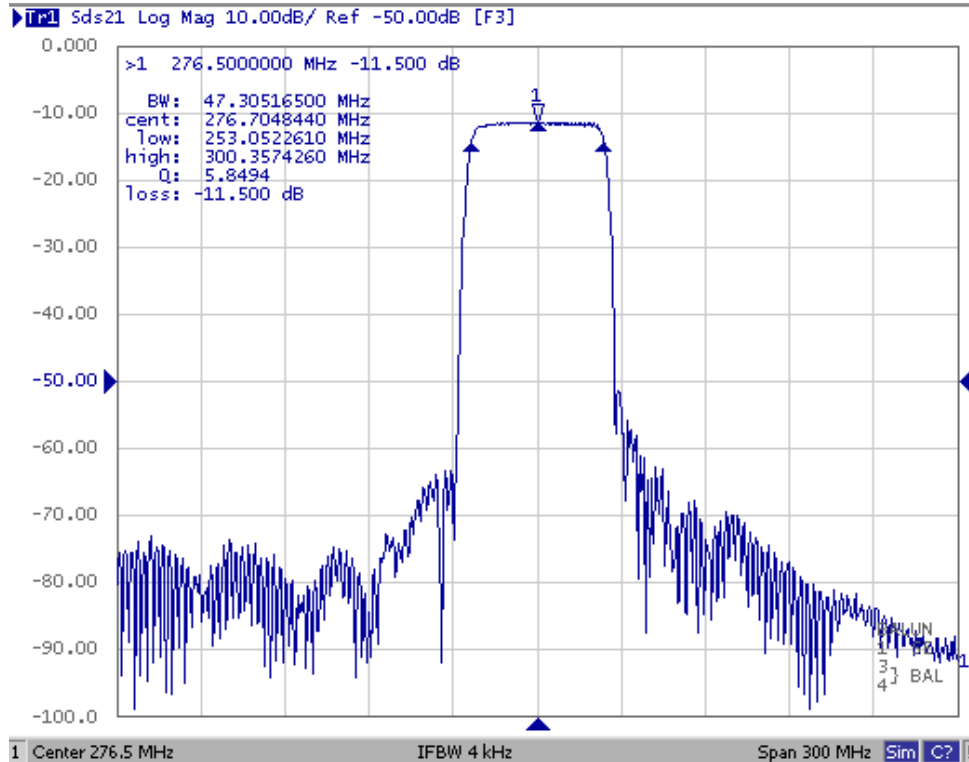
Факс: (495)411-96-09

121357, г. Москва  
ул. Верейская д.29

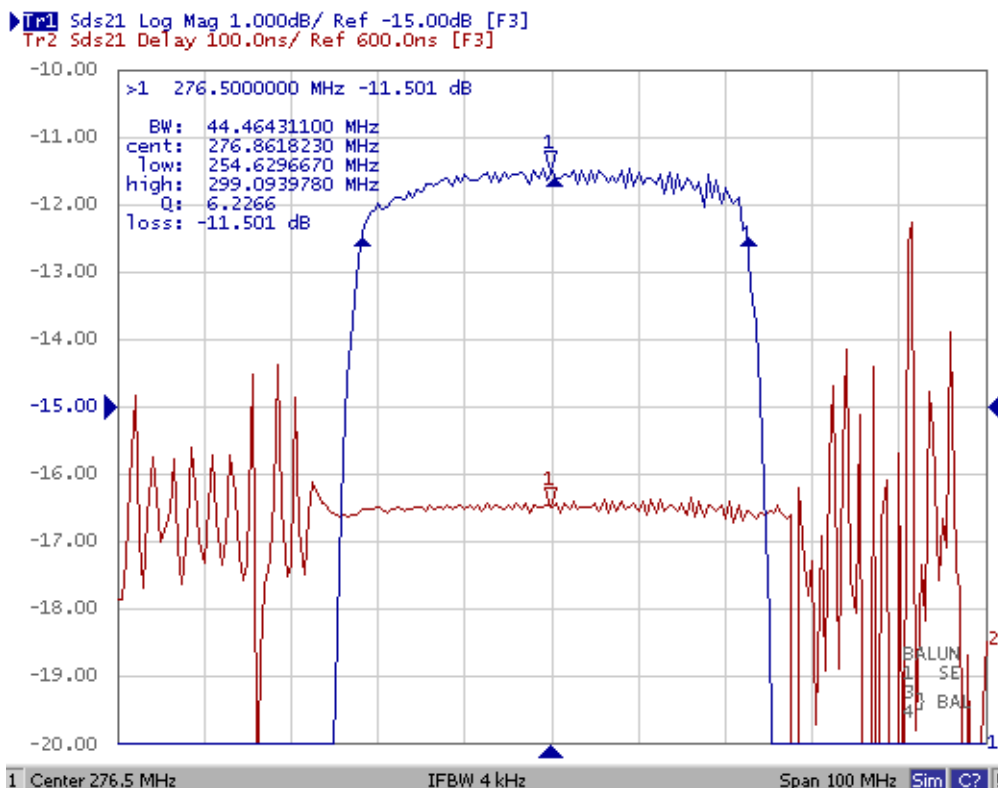
Е-mail: [butis.m@ru.net](mailto:butis.m@ru.net)

Web: [www.butis-m.ru](http://www.butis-m.ru)

## 4. Экспериментальные частотные характеристики фильтра FP-276B40: $|S_{21}|$ , дБ

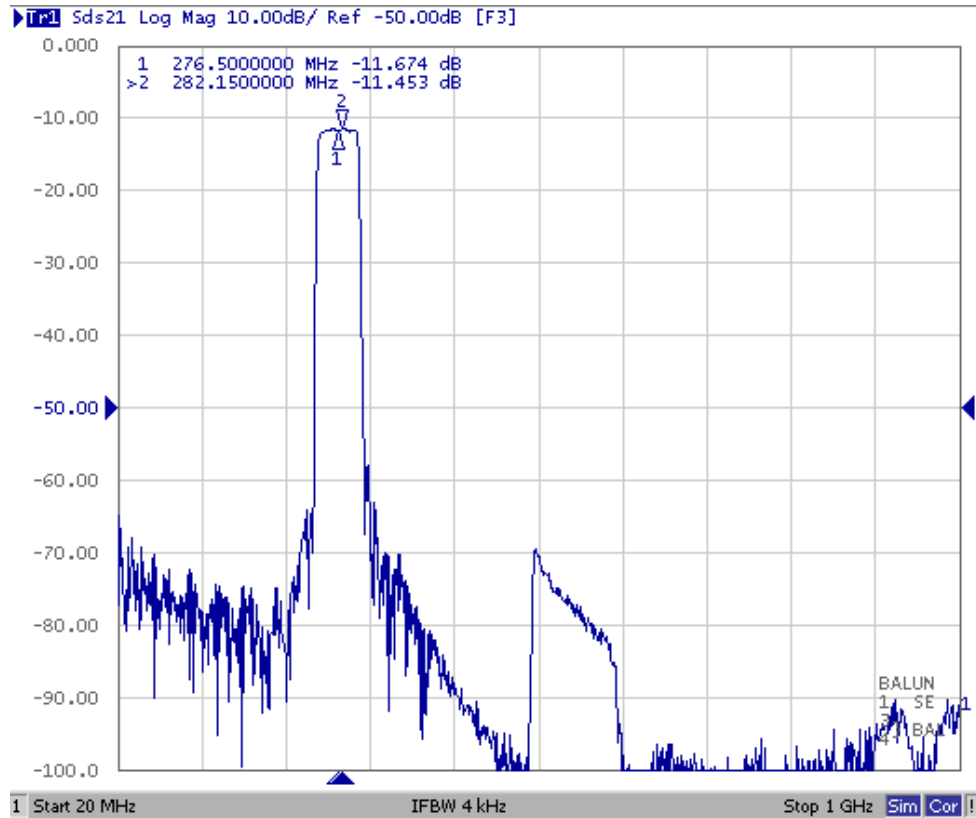


## $|S_{21}|$ , дБ и ГВЗ,нс





## |S21|, дБ



## Диаграмма Смита S11 и S22

