

**БУТИС**Научно-производственное
предприятиеРадиочастотные фильтры
и ПАВ фильтры

Тел: (495)411-96-08

Факс: (495)411-96-09

121357, г. Москва
ул. Верейская д.29E-mail: butis.m@ru.netWeb: www.butis-m.ru

Фильтр на ПАВ - Частота 256 МГц

Название: Фильтр на ПАВ 256 МГц, полоса пропускания 34 МГц**Обозначение:** FP-256B34**Корпус:** SMD 7,0x5,0x1,78 мм

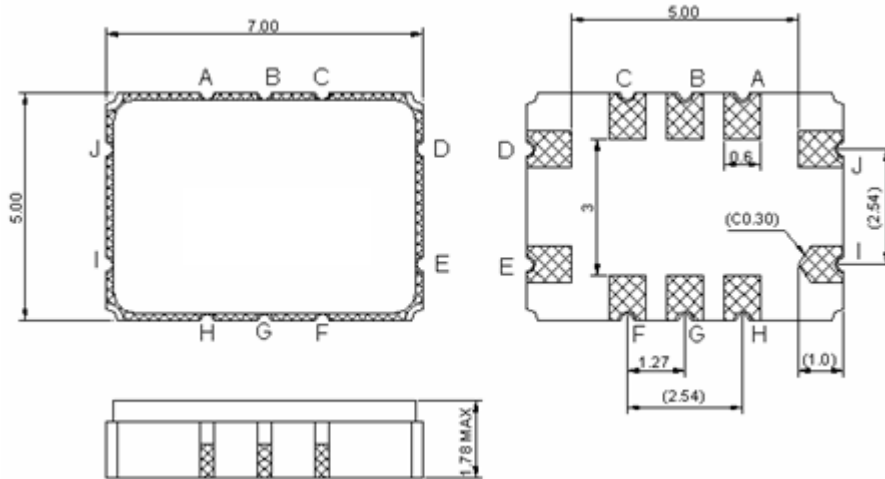
1. Основные технические параметры фильтра FP-256B34:

Параметр	Ед.	Мин.	Тип.	Макс.
Центральная частота (Fo)	МГц		256	
Вносимое затухание	дБ		10,2	13
Ширина полосы пропускания по уровню -1 дБ	МГц	34	38	
Ширина полосы пропускания по уровню -40 дБ	МГц		45	50
Затухание в полосах задерживания	дБ	40	47	
Температурный коэффициент частоты	Ppm/°C		-94	

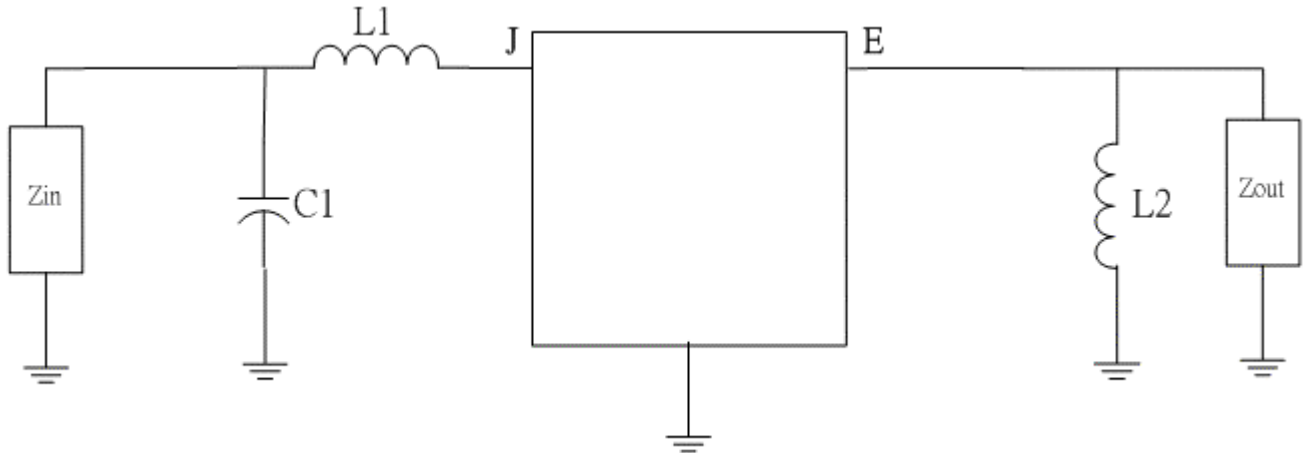
- Максимальный уровень входного непрерывного сигнала 20 дБм
- Максимальный уровень постоянного напряжения 0 В
- Сопротивление нагрузки и генератора 50±5 Ом
- Диапазон рабочих температур: -40°C ... +90°C



2. Габариты и маркировка фильтра FP-256B34:



3. Схема согласования:



$$L1=22\text{нГ} \quad C1=26\text{пФ} \quad L2=33\text{нГ}$$

J – вход

E – выход

A, B, C, D, F, G, H, I – земля



БУТИС

Научно-производственное
предприятие

Радиочастотные фильтры
и ПАВ фильтры

Тел: (495)411-96-08

Факс: (495)411-96-09

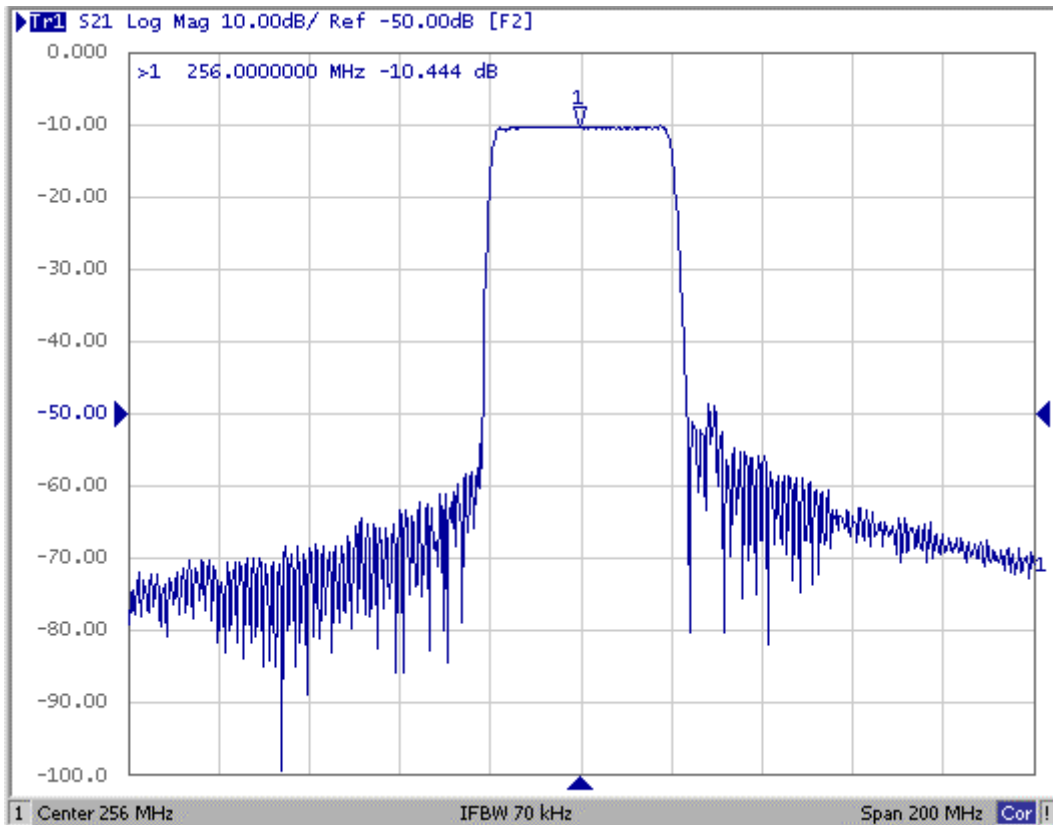
121357, г. Москва
ул. Верейская д.29

E-mail: butis.m@ru.net

Web: www.butis-m.ru

4. Экспериментальные частотные характеристики фильтра FP-256B34:

$|S_{21}|$, дБ



$|S_{21}|$, дБ и ГВЗ, нс

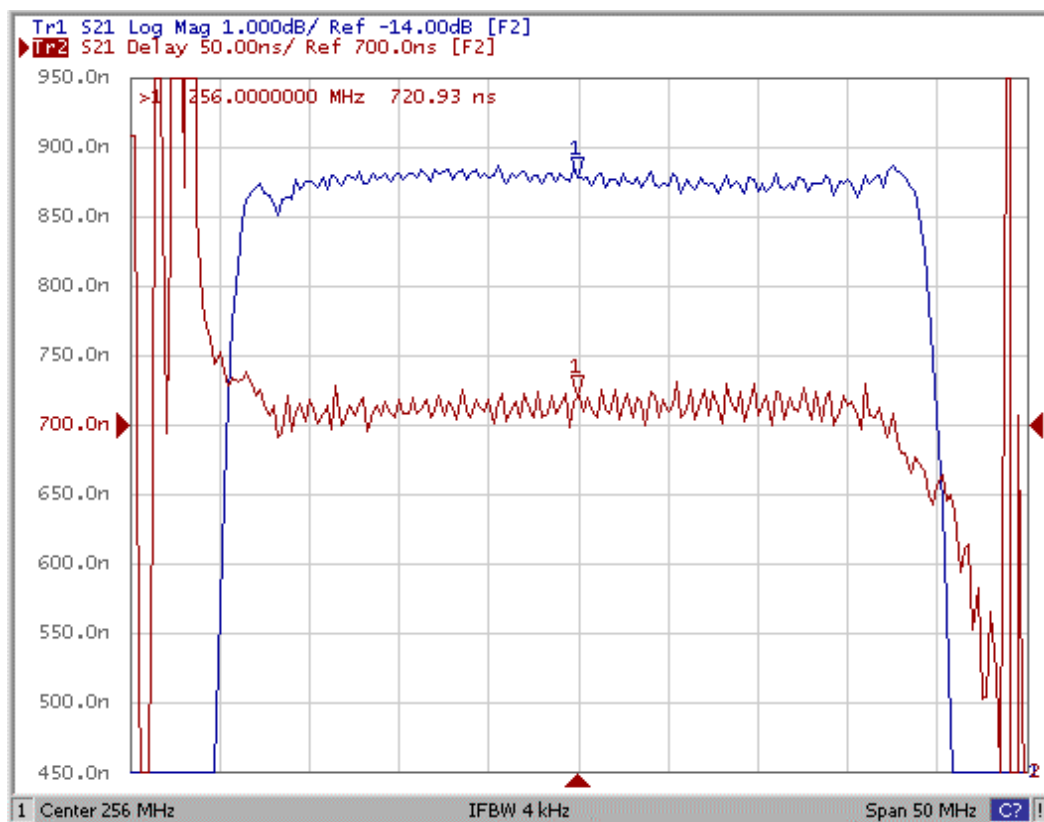




Диаграмма Смита S11

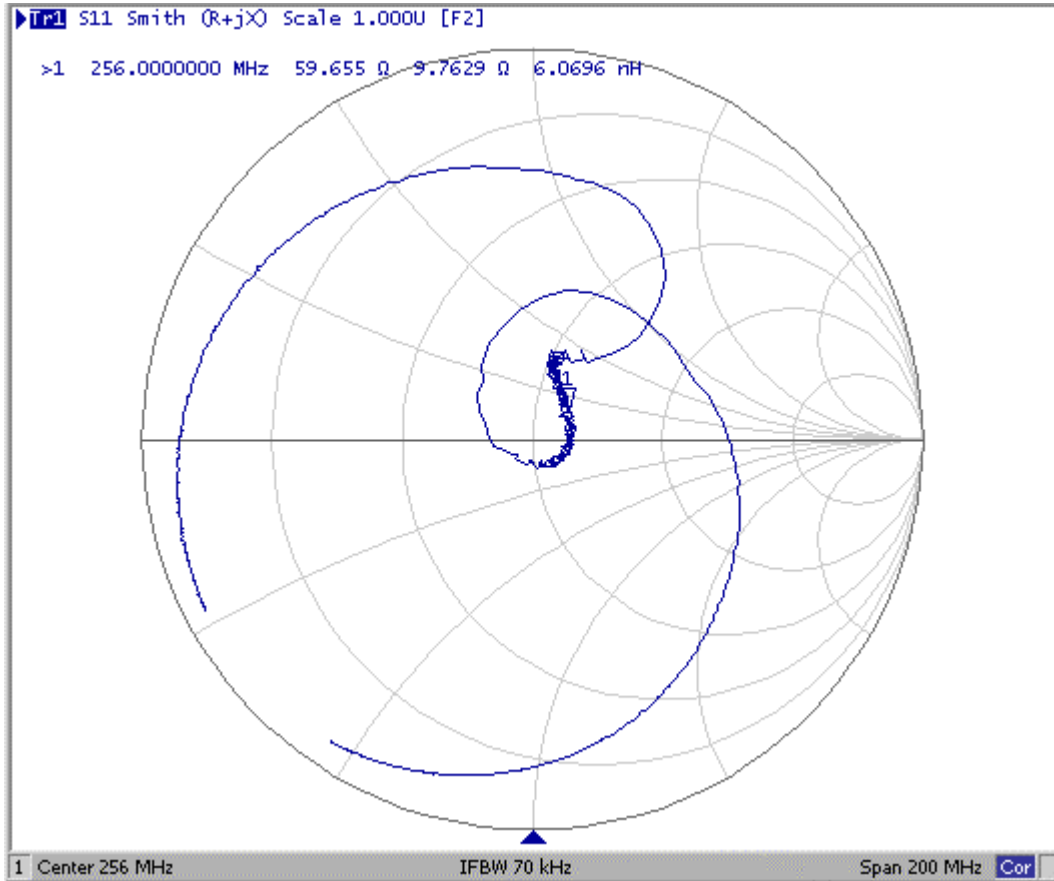


Диаграмма Смита S22

