

**БУТИС**Научно-производственное
предприятиеРадиочастотные фильтры
и ПАВ фильтры

Тел: (495)411-96-08

Факс: (495)411-96-09

121357, г. Москва
ул. Верейская д.29E-mail: butis.m@ru.netWeb: www.butis-m.ru

Фильтр на ПАВ - Частота 192МГц

Название: Фильтр на ПАВ 192 МГц, полоса пропускания 60 МГц**Обозначение:** FP-192B60**Корпус:** SMD 7,0x5,0x1,7 мм

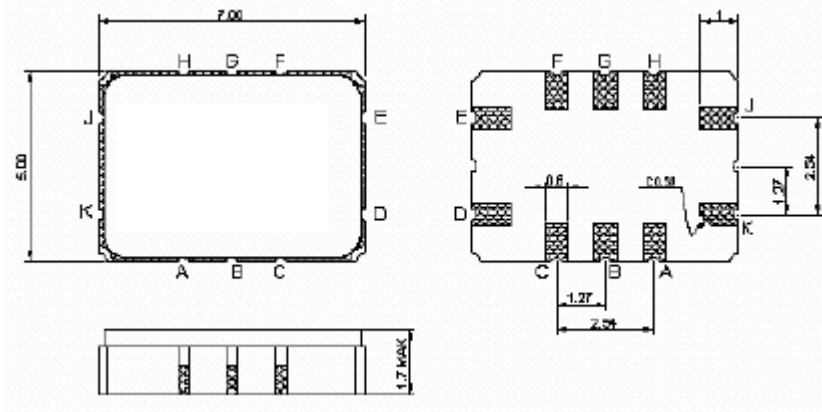
1. Основные технические параметры фильтра FP-192B60:

Параметр	Ед.	Мин.	Тип.	Макс.
Центральная частота (Fo)	МГц		192	
Вносимое затухание на Fo	дБ		16,5	17,5
Ширина полосы пропускания по уровню -1,2 дБ	МГц	60	64	
Неравномерность АЧХ Fo±30 МГц	дБ		0,7	1,2
Неравномерность ГВЗ Fo±30 МГц	нс		40	60
ГВЗ	мкс		0,4	
Затухание в полосах задерживания	дБ	35	44	
Температурный коэффициент частоты	ppm/°C		-94	

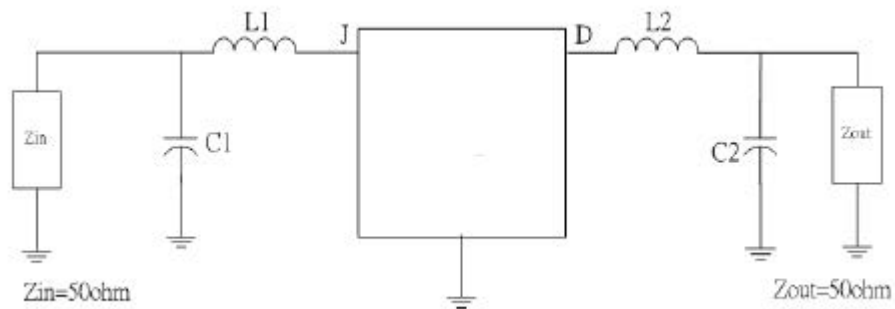
- Максимальный уровень входного непрерывного сигнала 10 дБм
- Максимальный уровень постоянного напряжения 0 В
- Сопротивление нагрузки и генератора 50 ± 5 Ом
- Диапазон рабочих температур: -30°C ... +85°C



2. Габариты и маркировка фильтра FP-192B60:



3. Схема согласования:



$$C1=12 \text{ пФ} \quad C2=12 \text{ пФ} \quad L1=39 \text{ нГ} \quad L2=43 \text{ нГ}$$

J– вход

K – вход (земля)

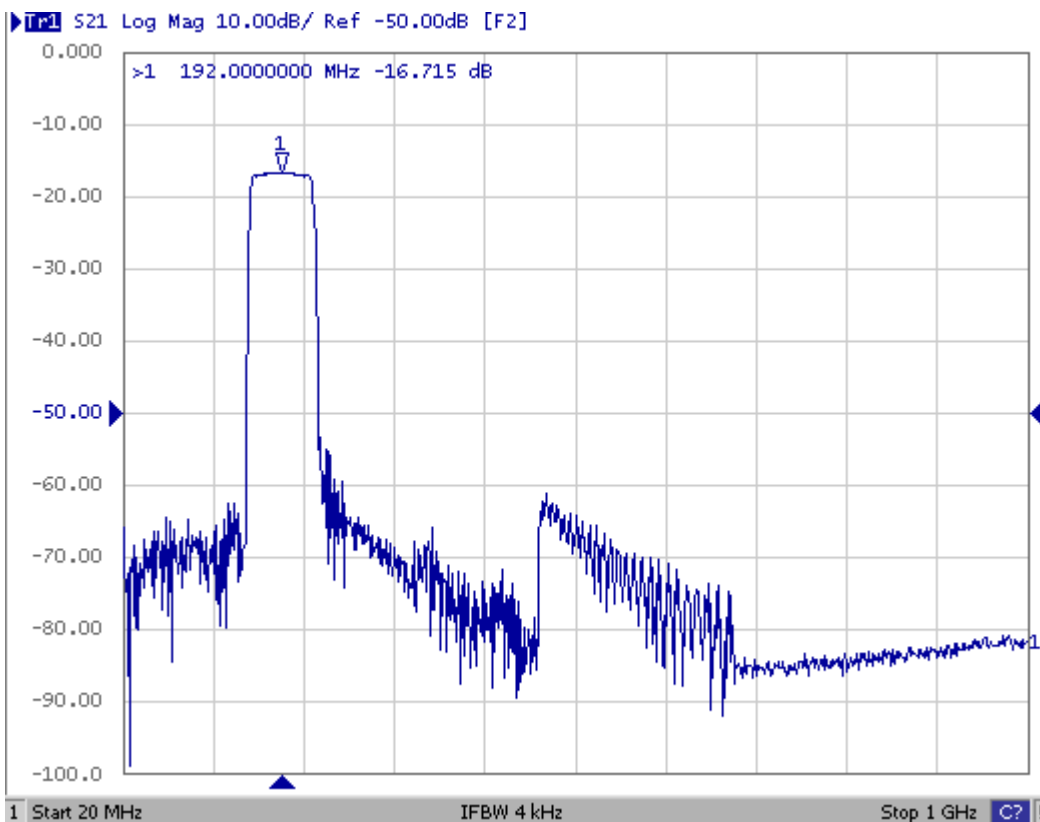
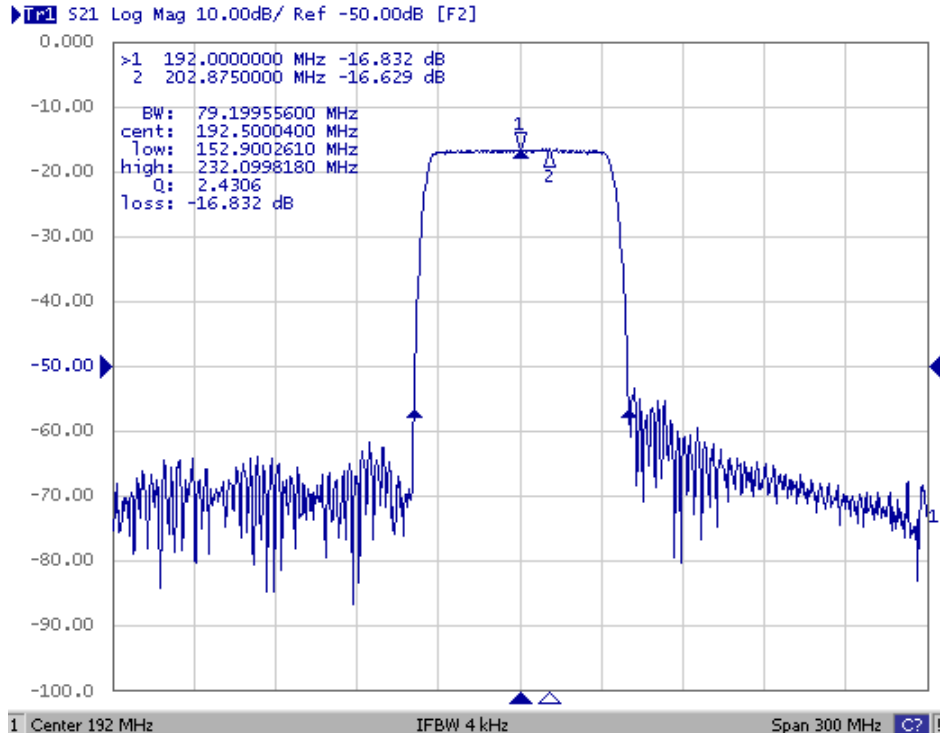
D– выход

E – выход (земля)

A, B, C, F, G, H - земля



4. Экспериментальные частотные характеристики фильтра FP-192B60: $|S_{21}|$, дБ





| S21 |, дБ и ГВЗ,нс

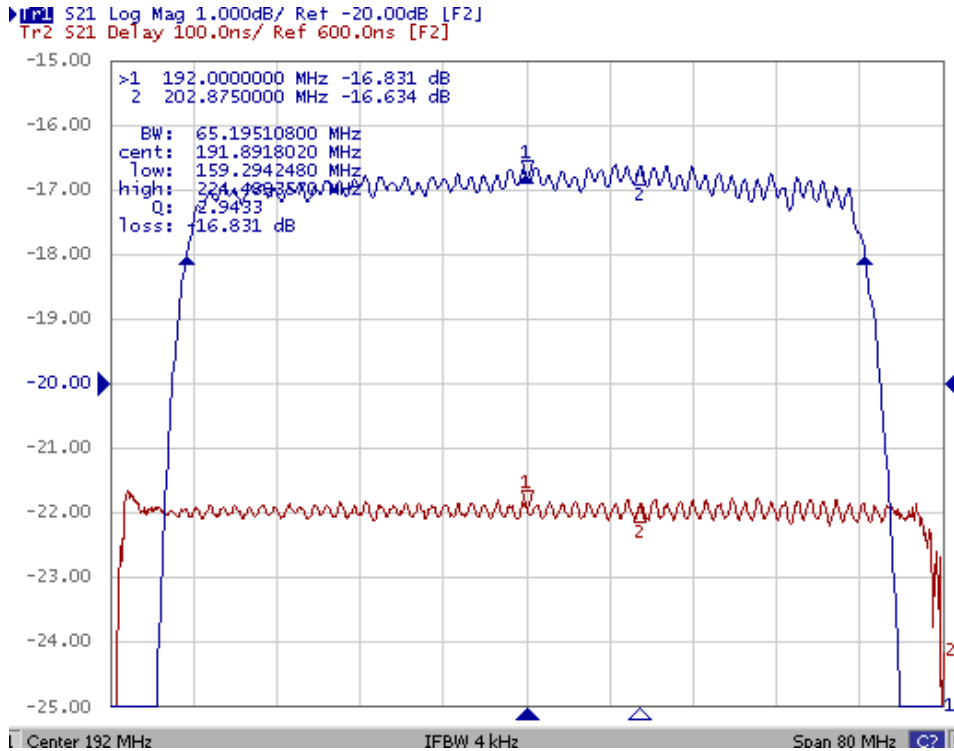


Диаграмма Смита S11 и S22

