



Фильтр на ПАВ – Частот 167,5МГц

Название: Фильтр на ПАВ 167,5 МГц полоса пропускания 20,0 МГц

Обозначение: FP-167B20

Корпус: SMD 13,3x6,5

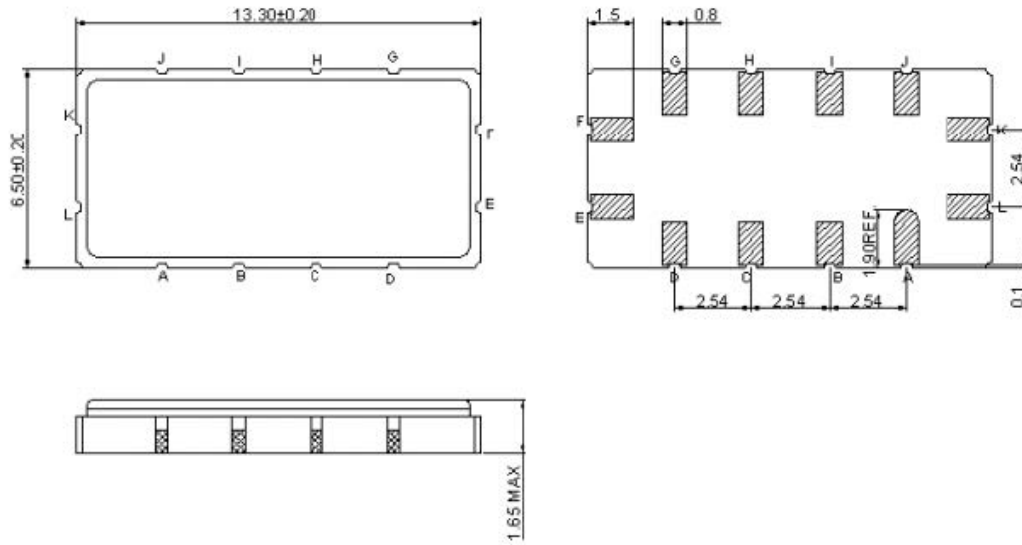
1. Основные технические параметры фильтра FP-167B20

Параметр	Ед.	Знач.
Номинальная частота F_0	МГц	167,5
Минимальное вносимое затухание в полосе пропускания, не более	дБ	15,0
Ширина полосы пропускания по уровню -1,5 дБ, не менее	МГц	20,0
Неравномерность АЧХ в полосе пропускания, не более	дБ	1,5
Гарантированное затухание в полосах задерживания, не менее	дБ	40
Температурный коэффициент частоты	ppm/°C	-94

- Максимальный уровень входного непрерывного сигнала не более 10 дБм
- Сопротивление нагрузки и генератора $50 \pm 5\%$ Ом
- Диапазон рабочих температур: -20 .. + 80 °С
- Диапазон температур хранения: - 40 .. + 85 °С

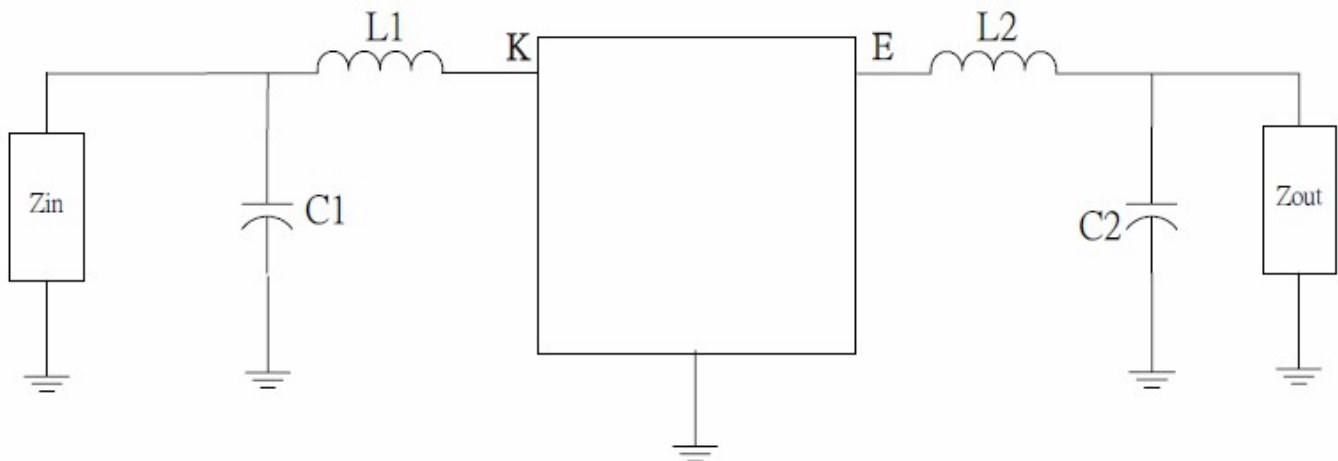


2. Габариты и маркировка фильтра FP-167B20



- K - Вход
- L - Вход Земля
- E - Выход
- F - Выход Земля
- A, B, C, D, G, H, I, J - Земля

3. Схема согласования



$$L_1=56 \text{ нГн} \quad C_1=18 \text{ пФ} \quad L_2=56 \text{ нГн} \quad C_2=18 \text{ пФ} \quad Z_{in}=Z_{out}=50 \text{ Ом}$$



БУТИС

Научно-производственное
предприятие

Радиочастотные фильтры
и ПАВ фильтры

Тел: (495)411-96-08

Факс: (495)411-96-09

121357, г. Москва
ул. Верейская д.29

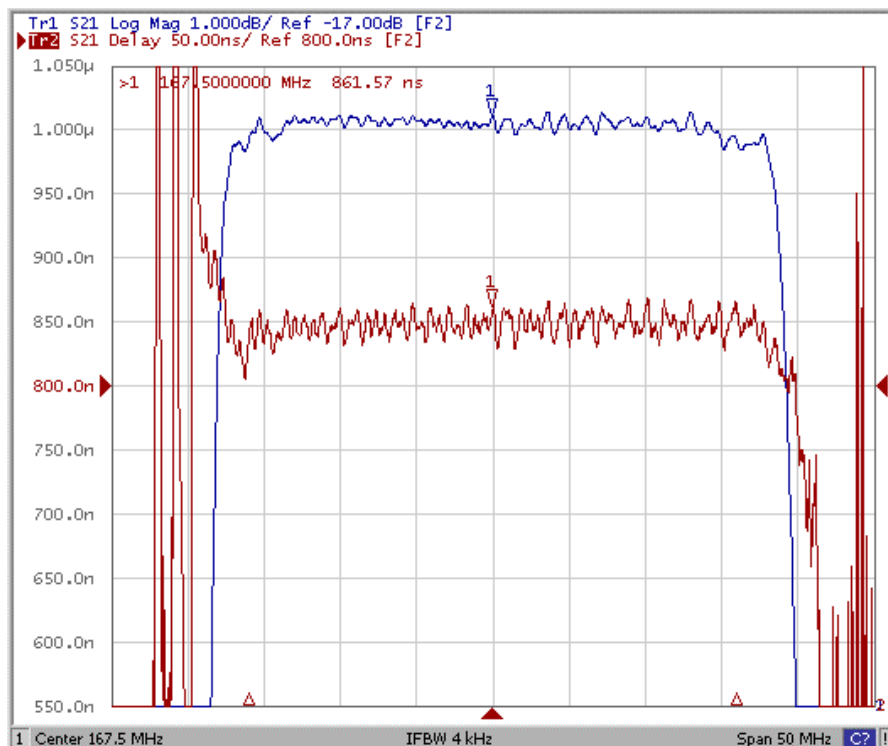
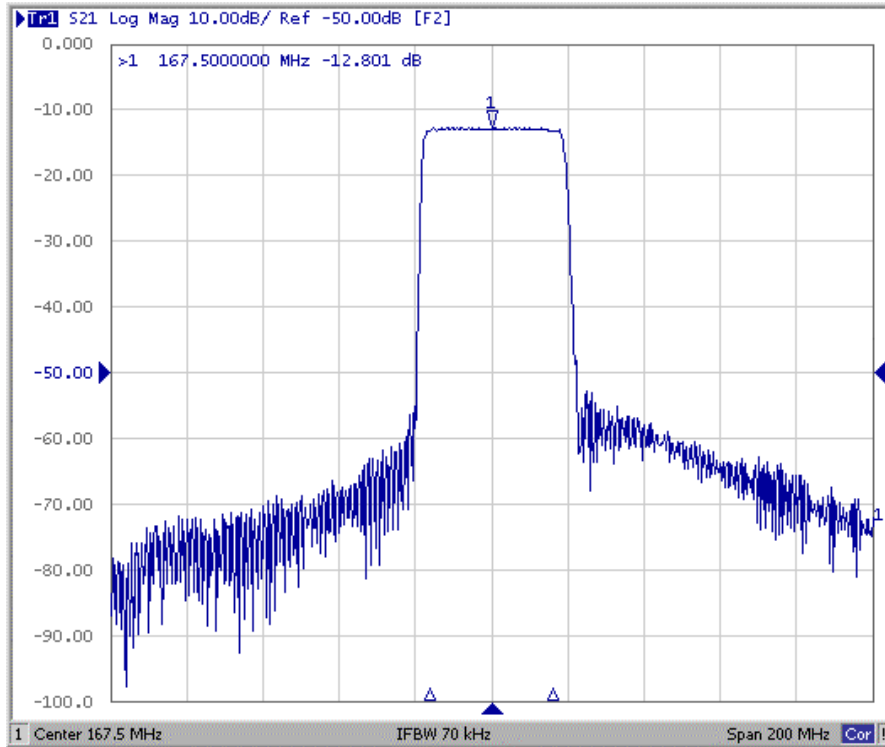
E-mail: butis.m@ru.net

Web: www.butis-m.ru

4. Измеренные частотные характеристики фильтра FP-167B20 ($F_0 = 167,5\text{МГц}$)

Режим измерения: 25 °С, 746 мм.рт.ст, 55 % отн.вл.

| S21 |





БУТИС

Научно-производственное
предприятие

Радиочастотные фильтры
и ПАВ фильтры

Тел: (495)411-96-08

Факс: (495)411-96-09

121357, г. Москва
ул. Верейская д.29

E-mail: butis.m@ru.net

Web: www.butis-m.ru

Диаграмма Смита S11

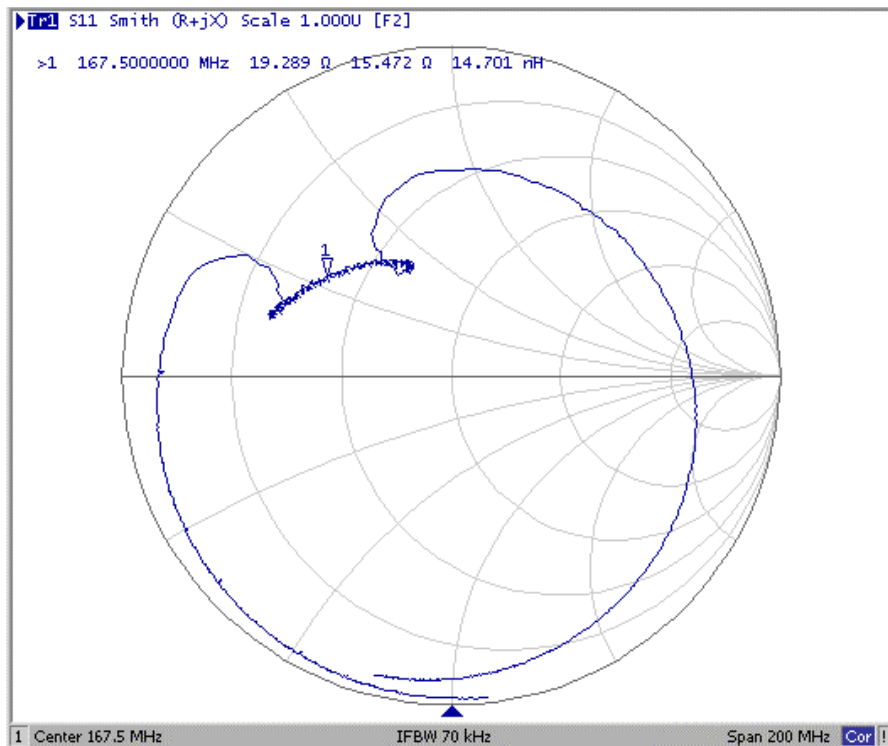


Диаграмма Смита S22

