



# БУТИС

Научно-производственное  
предприятие

Радиочастотные фильтры  
и ПАВ фильтры

Тел: (495)411-96-08

Факс: (495)411-96-09

121357, г. Москва  
ул. Верейская д.29

E-mail: [butis.m@ru.net](mailto:butis.m@ru.net)

Web: [www.butis-m.ru](http://www.butis-m.ru)

## Фильтр на ПАВ - Частота 165,45 МГц

**Название:** Фильтр на ПАВ 165,45 МГц, полоса пропускания 0,075 МГц

**Обозначение:** FP-165B075

**Корпус:** SMD 7,0x5,0x1,8 мм

### 1. Основные технические параметры фильтра FP-165B075:

Параметр	Ед.	Мин.	Тип.	Макс.
Центральная частота (Fo)	МГц		165,45	
Вносимое затухание Fo ± 0,0375 МГц	дБ		3	7
Ширина полосы пропускания	МГц		0,075	
Неравномерность АЧХ Fo ± 0,0375 МГц	дБ		0,4	2
Затухание в полосах задерживания	дБ	30	50	
Температурный коэффициент частоты	ppm/°C <sup>2</sup>		-0,034	

- Максимальный уровень входного непрерывного сигнала 15 дБм
- Максимальный уровень постоянного напряжения 5 В
- Сопротивление нагрузки и генератора 50 ± 5 Ом
- Диапазон рабочих температур: -40°C ... +85°C



# БУТИС

Научно-производственное  
предприятие

Радиочастотные фильтры  
и ПАВ фильтры

Тел: (495)411-96-08

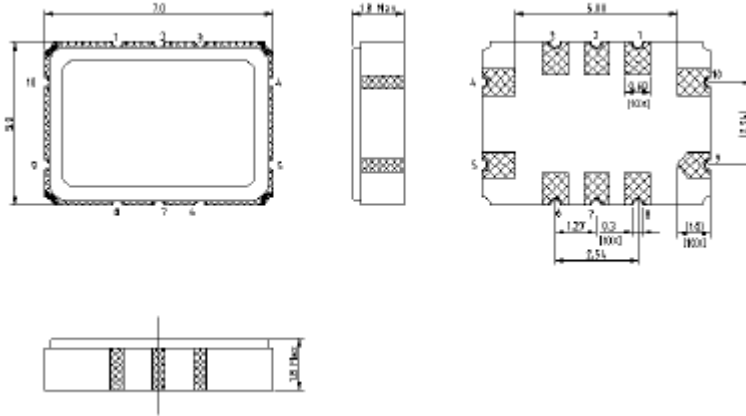
Факс: (495)411-96-09

121357, г. Москва  
ул. Верейская д.29

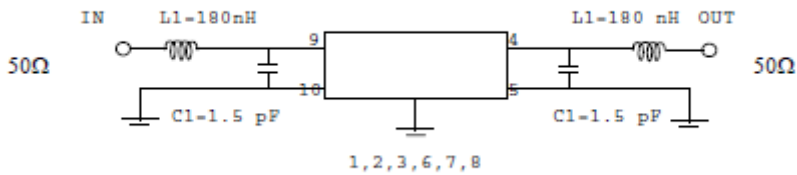
Е-mail: [butis.m@ru.net](mailto:butis.m@ru.net)

Web: [www.butis-m.ru](http://www.butis-m.ru)

## 2. Габариты и маркировка фильтра FP-165B075:



## 3. Схема согласования:



9 – вход

4 – выход

10 – балансный вход или земля

5 – балансный вход или земля

1, 2, 3, 6, 7, 8 - земля



#### 4. Экспериментальные частотные характеристики фильтра FP-165B075: |S21|, дБ

