



## Фильтр на ПАВ – Частот 153,6 МГц

**Название:** Фильтр на ПАВ 153,6 МГц полоса 1,23 МГц

**Обозначение:** FP-153B1

**Корпус:** SMD 7,0 x 5,0

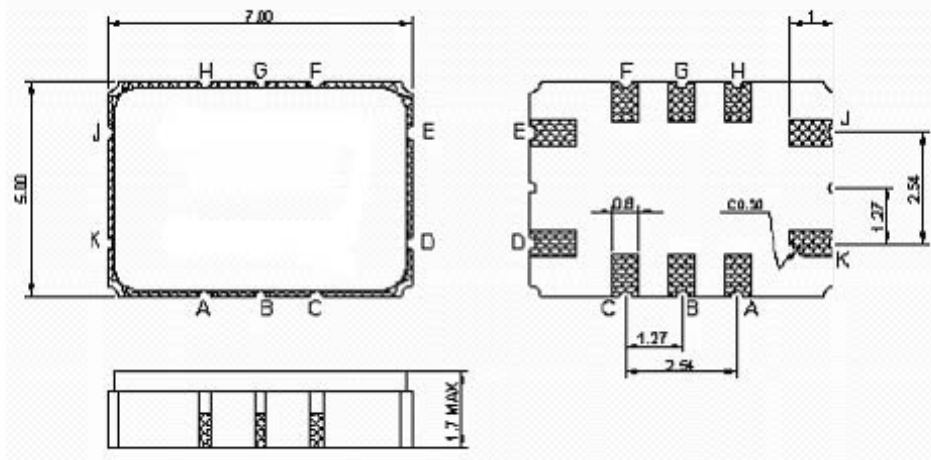
### 1. Основные технические параметры фильтра FP-153B1

Параметр	Ед.	Знач.
Номинальная частота $F_0$	МГц	153,6
Минимальное вносимое затухание в полосе пропускания, не более	дБ	15,5
Ширина полосы пропускания по уровню -1 дБ	МГц	1,23
Неравномерность АЧХ в полосе пропускания, не более	дБ	1,2
Гарантированное затухание в полосах задерживания, не более	дБ	18

- Максимальный уровень входного непрерывного сигнала не более 10 дБм
- Максимальный уровень постоянного напряжения 10 В
- Диапазон рабочих температур: 0 .. + 70 °С
- Диапазон температур хранения: - 40 .. + 85 °С
- Сопротивление нагрузки и генератора  $50 \pm 5\%$  Ом

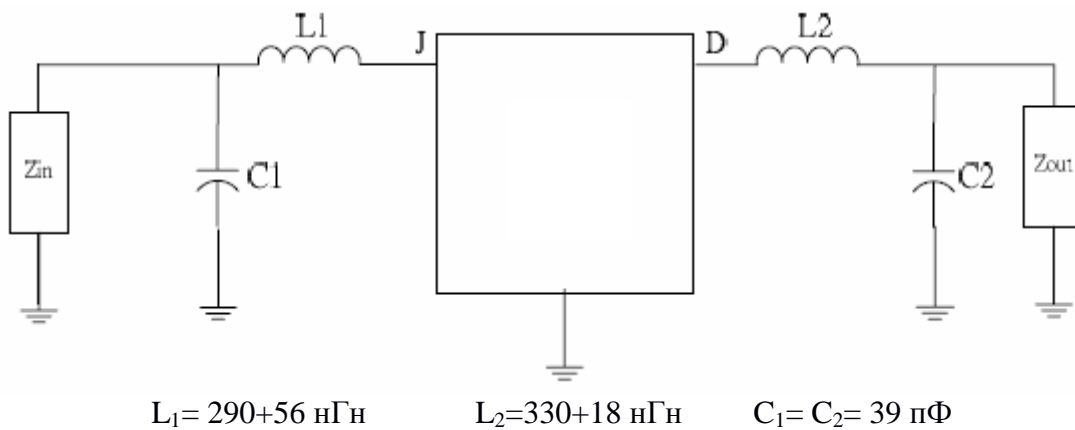


## 2. Габариты и маркировка фильтра FP-153B1



J, K - Вход  
D, E - Выход  
A, B, C, F, G, H - Земля

## 3. Схема согласования

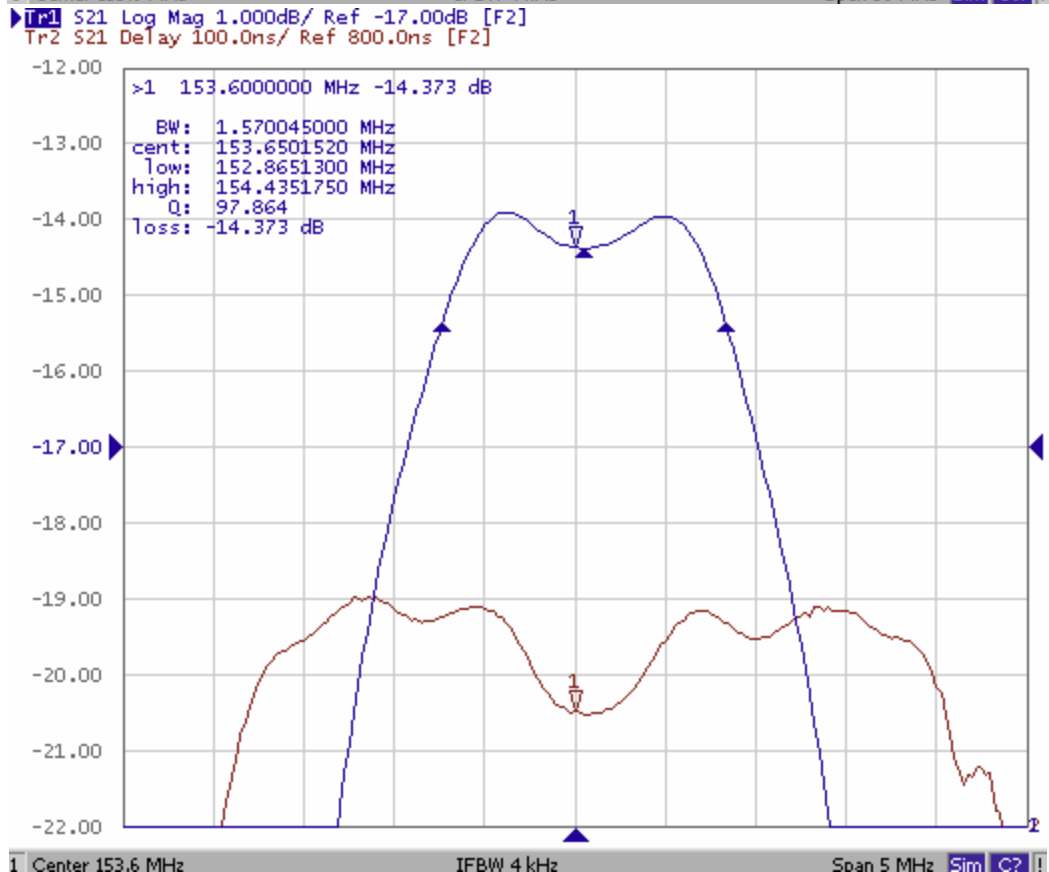
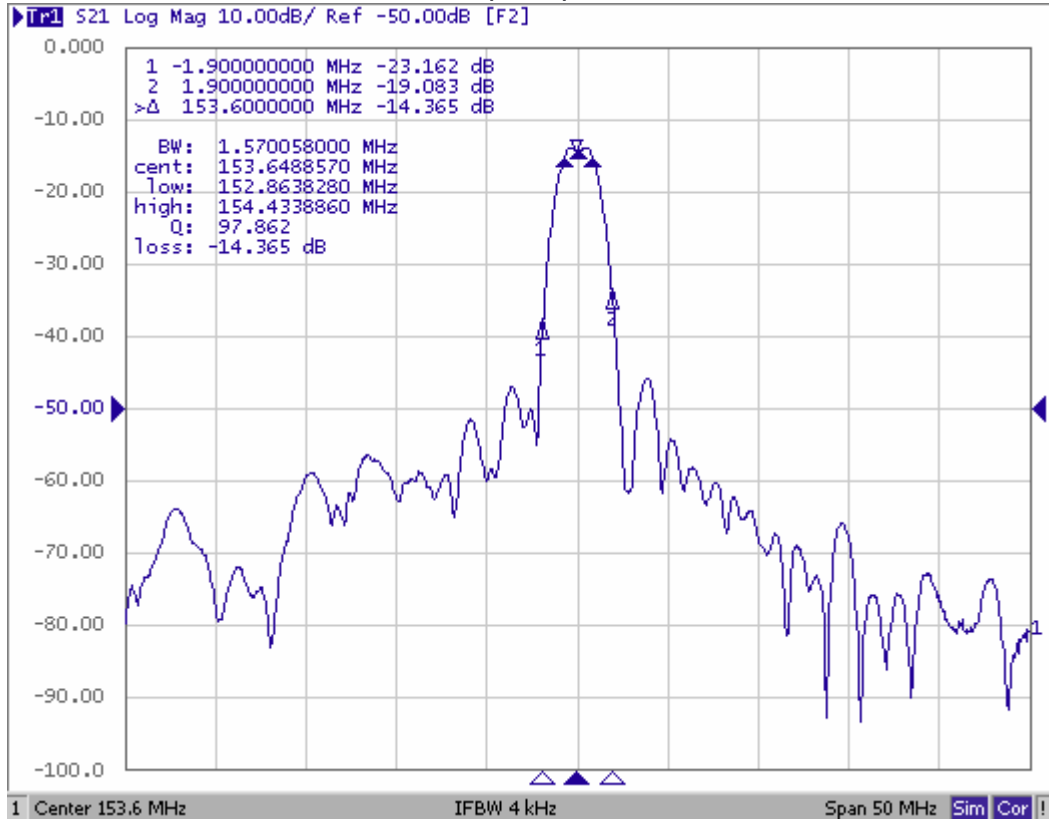




## 4. Измеренные частотные характеристики фильтра FP-153B1 ( $F_0 = 153,6$ МГц)

Режим измерения: 25 °С, 746 мм.рт.ст, 55 % отн.вл.

| S21 |





## Диаграмма Смита

