



Фильтр на ПАВ – Частот 138,24 МГц

Название: Фильтр на ПАВ 138,24 МГц полоса 76 МГц

Обозначение: FP-138B76

Корпус: SMD 7,0 x 5,0

1. Основные технические параметры фильтра FP-138B76

Параметр	Ед.	Знач.
Номинальная частота F_0	МГц	138,24
Минимальное вносимое затухание в полосе пропускания, не более	дБ	24,0
Ширина полосы пропускания по уровню -1 дБ	МГц	76,0
Ширина полосы пропускания по уровню -35 дБ	МГц	96,0
Неравномерность АЧХ в полосе пропускания, не более	дБ	1,5
Гарантированное затухание в полосах задерживания, не более	дБ	34

- Максимальный уровень входного непрерывного сигнала не более 5 дБм
- Максимальный уровень постоянного напряжения 10 В
- Диапазон рабочих температур: - 10 .. + 85 °С
- Диапазон температур хранения: - 40 .. + 85 °С
- Сопротивление нагрузки и генератора $50 \pm 5\%$ Ом



БУТИС

Научно-производственное
предприятие

Радиочастотные фильтры
и ПАВ фильтры

Тел: (495)411-96-08

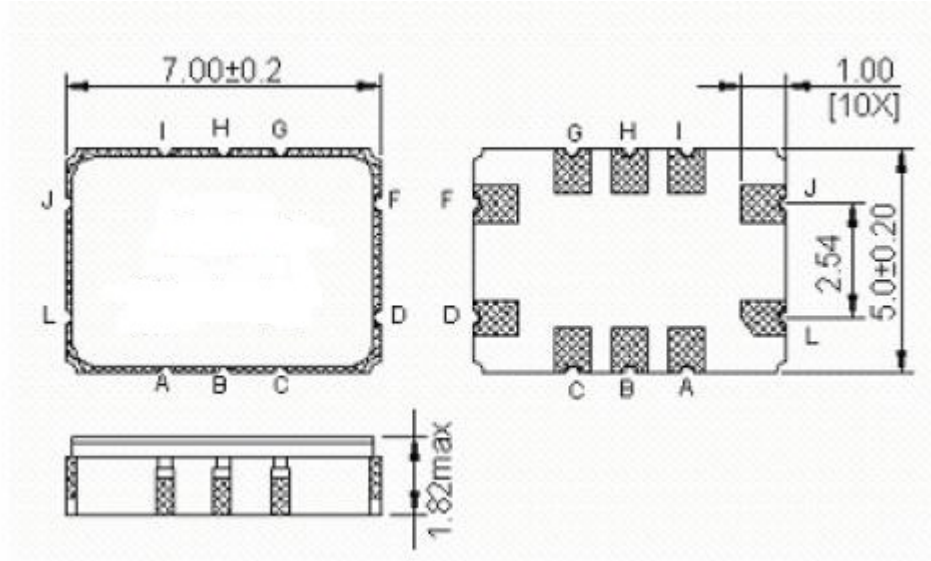
Факс: (495)411-96-09

121357, г. Москва
ул. Верейская д.29

E-mail: butis.m@ru.net

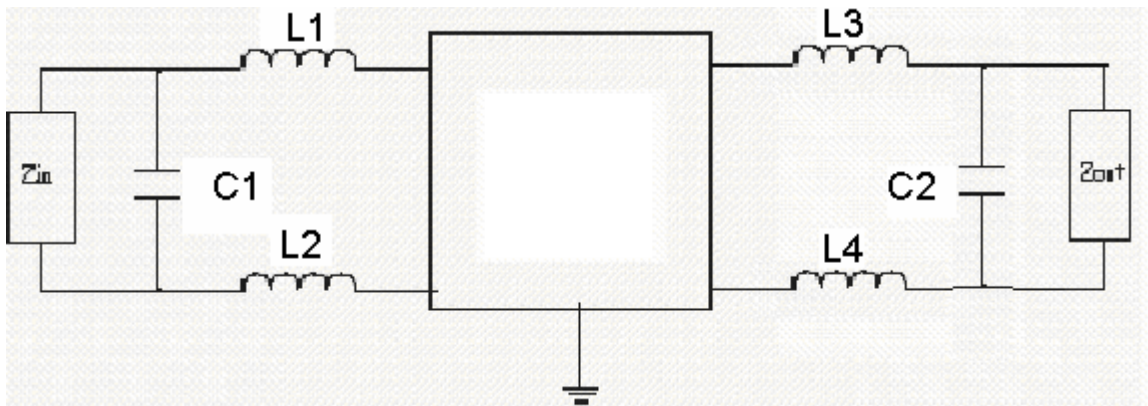
Web: www.butis-m.ru

2. Габариты и маркировка фильтра FP-138B76



J,L - Вход
D,F - Выход
A,B,C,G,H,I - Земля

3. Схема согласования



$$L_1 = L_2 = L_3 = L_4 = 27 \text{ нГн} \quad C_1 = 24 \text{ пФ} \quad C_2 = 2 \text{ пФ}$$



4. Измеренные частотные характеристики фильтра FP-138B76 ($F_0 = 138,24\text{МГц}$)

Режим измерения: 25 °С, 746 мм.рт.ст, 55 % отн.вл.

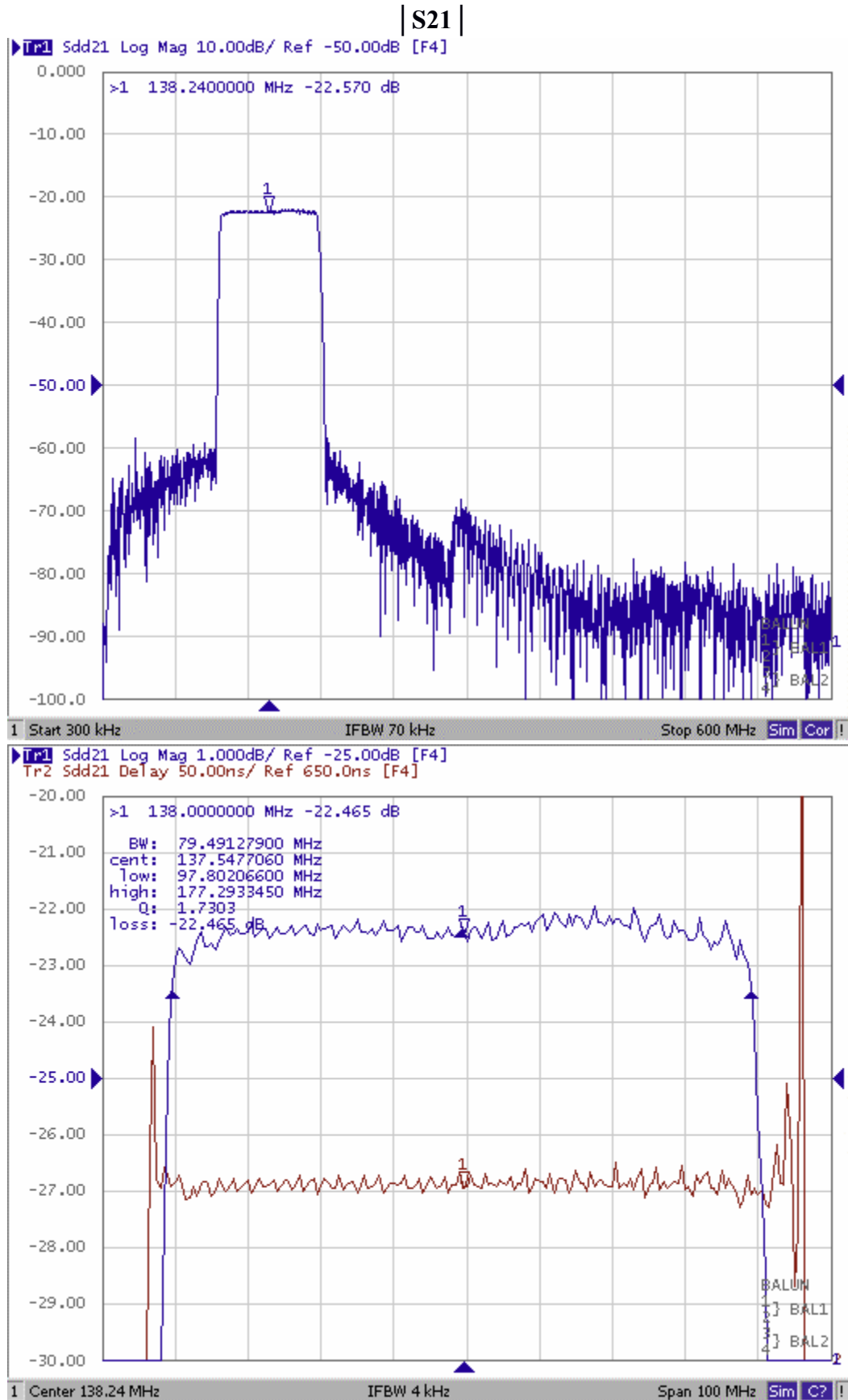




Диаграмма Смита

