



Фильтр на ПАВ – Частот 135,42 МГц

Название: Фильтр на ПАВ 135,42 МГц полоса 2,1 МГц

Обозначение: FP-135B2

Корпус: SMD 7,0 x 5,0

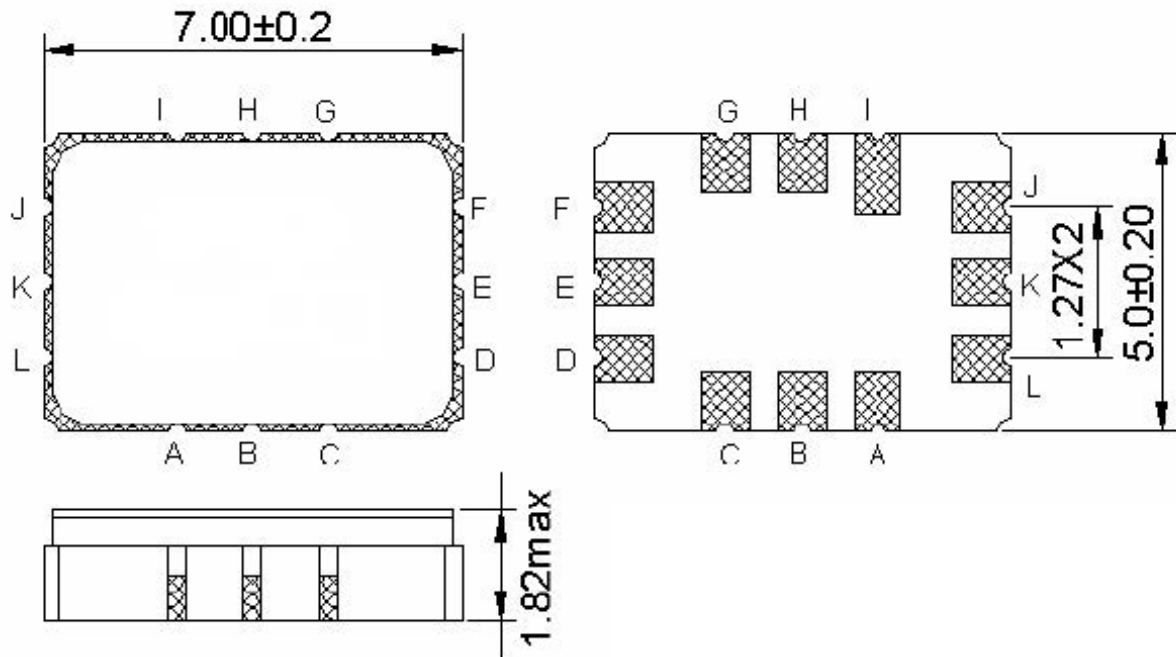
1. Основные технические параметры фильтра FP-135B2

Параметр	Ед.	Знач.
Номинальная частота F_0	МГц	135,42
Минимальное вносимое затухание в полосе пропускания, не более	дБ	16,0
Ширина полосы пропускания по уровню -3 дБ	МГц	2,1
Ширина полосы пропускания по уровню -40 дБ	МГц	6,4
Неравномерность ГВЗ в полосе пропускания, не более	нс	120
Гарантированное затухание в полосах задерживания, не более	дБ	45

- Максимальный уровень входного непрерывного сигнала не более 10 дБм
- Диапазон рабочих температур: - 10 .. + 85 °С
- Диапазон температур хранения: - 40 .. + 85 °С
- Сопротивление нагрузки и генератора $50 \pm 5\%$ Ом

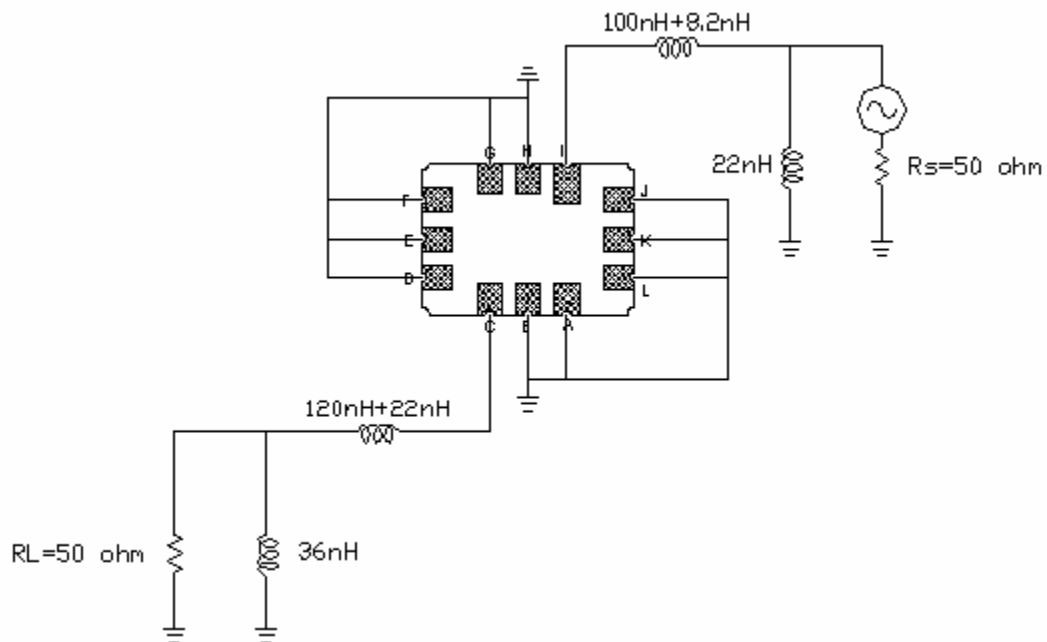


2. Габариты и маркировка фильтра FP-135B2



- I - Вход
C - Выход
A, B, D, E, F, G, H, J, K, L - Земля

3. Схема согласования

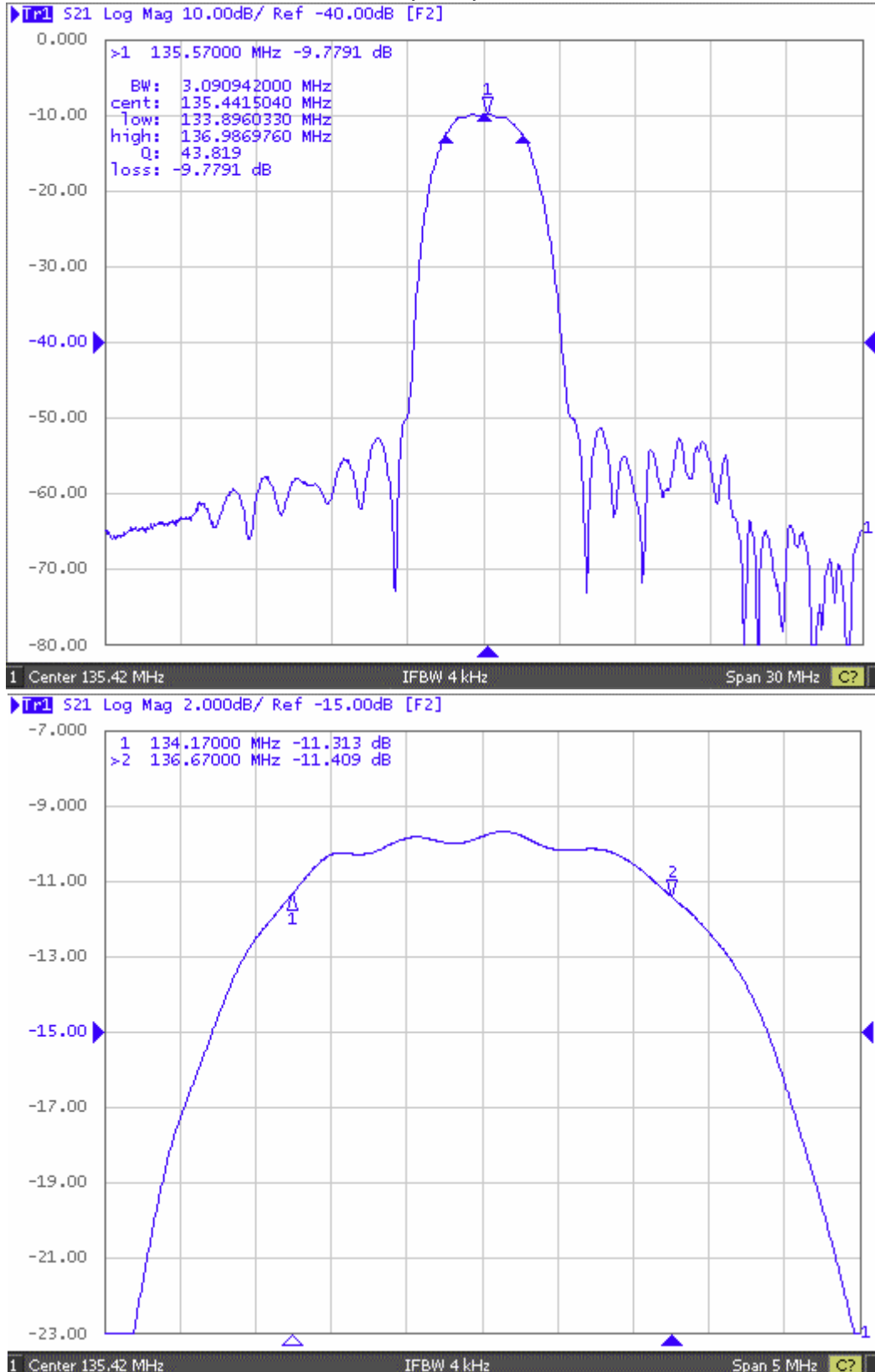




4. Измеренные частотные характеристики фильтра FP-135B2 ($F_0 = 135,42\text{МГц}$)

Режим измерения: 25 °С, 746 мм.рт.ст, 55 % отн.вл.

| S21 |





БУТИС

Научно-производственное
предприятие

Радиочастотные фильтры
и ПАВ фильтры

Тел: (495)411-96-08

Факс: (495)411-96-09

121357, г. Москва
ул. Верейская д.29

E-mail: butis.m@ru.net

Web: www.butis-m.ru

