



БУТИС

Научно-производственное
предприятие

Радиочастотные фильтры
и ПАВ фильтры

Тел: (495)411-96-08

Факс: (495)411-96-09

121357, г. Москва
ул. Верейская д.29

Е-mail: butis.m@ru.net

Web: www.butis-m.ru

Фильтр на ПАВ - Частота 390,1 МГц

Название: Фильтр на ПАВ 390,1 МГц, полоса пропускания 1,1 МГц

Обозначение: FP-390B1

Корпус: SMD 5,0x5,0x1,7 мм

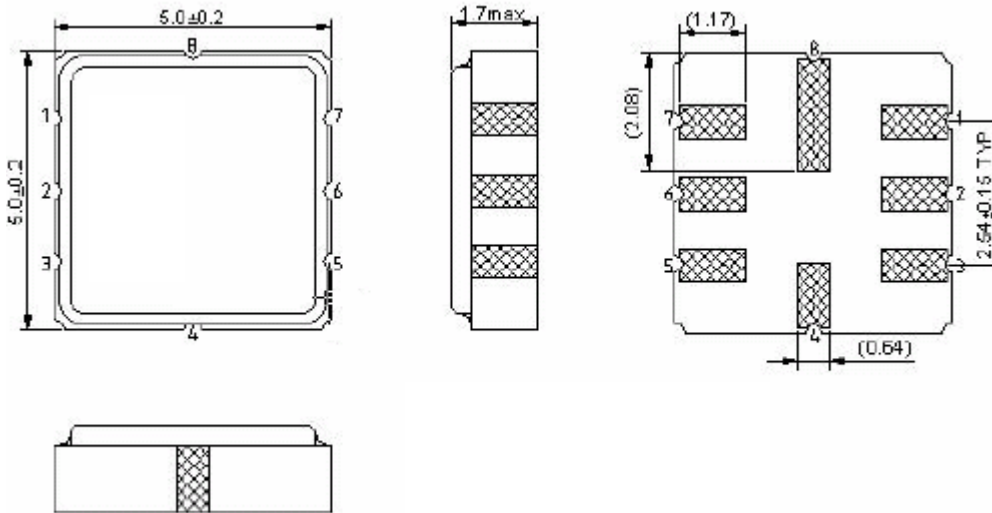
1. Основные технические параметры фильтра FP-390B1:

Параметр	Ед.	Мин.	Тип.	Макс.
Центральная частота (F ₀)	МГц		390,1	
Вносимое затухание от 389,82 – 390,22 МГц	дБ		2,4	4
Ширина полосы пропускания по уровню -3 дБ	МГц		1,1	
Неравномерность АЧХ от 389,82 – 390,22 МГц	дБ		0,2	
Затухание в полосах задерживания	дБ	25	35	

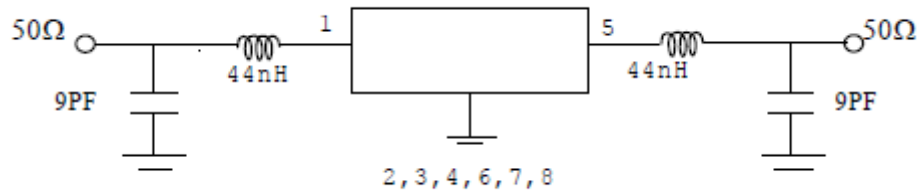
- Максимальный уровень входного непрерывного сигнала 0 дБм
- Максимальный уровень постоянного напряжения 12 В
- Импедансы нагрузки и генератора 344 Ом // 4,9 пФ
- Диапазон рабочих температур: -35°C ... +85°C



2. Габариты и маркировка фильтра FP-390B1:



3. Схема согласования:



- 1 – вход
- 2 – вход (земля)
- 5 – выход
- 6 – выход (земля)
- 4, 8 – земля (корпус)
- 3, 7 – земля



БУТИС

Научно-производственное
предприятие

Радиочастотные фильтры
и ПАВ фильтры

Тел: (495)411-96-08

Факс: (495)411-96-09

121357, г. Москва
ул. Верейская д.29

E-mail: butis.m@ru.net

Web: www.butis-m.ru

4. Экспериментальные частотные характеристики фильтра FP-390B1: | S21 |, дБ

