

**БУТИС**Научно-производственное  
предприятиеРадиочастотные фильтры  
и ПАВ фильтры**Тел:** (495)411-96-08**Факс:** (495)411-96-09121357, г. Москва  
ул. Верейская д.29**E-mail:** [butis.m@ru.net](mailto:butis.m@ru.net)**Web:** [www.butis-m.ru](http://www.butis-m.ru)

## Фильтр на ПАВ - Частота 280 МГц

**Название:** Фильтр на ПАВ 280 МГц, полоса пропускания 8 МГц**Обозначение:** FP-280B8-2**Корпус:** SMD 5,0x5,0x1,7 мм

### 1. Основные технические параметры фильтра FP-280B8-2:

Параметр	Ед.	Мин.	Тип.	Макс.
Центральная частота (Fo)	МГц		280	
Вносимое затухание от 276 – 284 МГц	дБ		3	4,5
Ширина полосы пропускания по уровню -3 дБ	МГц	8	12,5	
Неравномерность АЧХ от 276 – 284 МГц	дБ		0,8	2
Затухание в полосах задерживания	дБ	38	48	

- Максимальный уровень входного непрерывного сигнала 0 дБм
- Максимальный уровень постоянного напряжения 5 В
- Сопротивление нагрузки и генератора  $50 \pm 5$  Ом
- Диапазон рабочих температур: -10°C ... +50°C



# БУТИС

Научно-производственное  
предприятие

Радиочастотные фильтры  
и ПАВ фильтры

Тел: (495)411-96-08

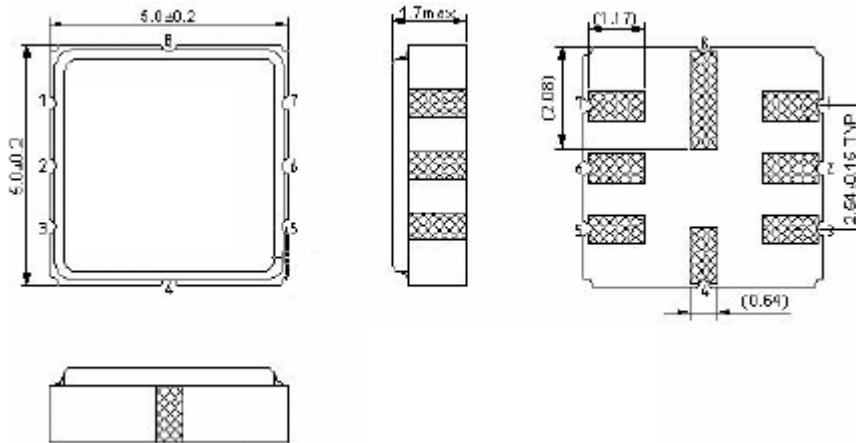
Факс: (495)411-96-09

121357, г. Москва  
ул. Верейская д.29

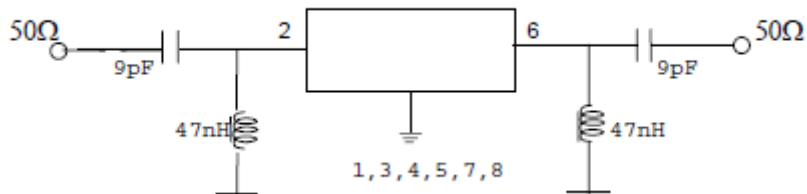
E-mail: [butis.m@ru.net](mailto:butis.m@ru.net)

Web: [www.butis-m.ru](http://www.butis-m.ru)

## 2. Габариты и маркировка фильтра FP-280B8-2:



## 3. Схема согласования:



2 – вход

6 – выход

1, 3, 4, 5, 7, 8 - земля



#### 4. Экспериментальные частотные характеристики фильтра FP-280B8-2: $|S_{21}|$ , дБ

