

**БУТИС**Научно-производственное
предприятиеРадиочастотные фильтры
и ПАВ фильтры

Тел: (495)411-96-08

Факс: (495)411-96-09

121357, г. Москва
ул. Верейская д.29E-mail: butis.m@ru.netWeb: www.butis-m.ru

Фильтр на ПАВ - Частота 32 МГц

Название: Фильтр на ПАВ 32 МГц, полоса пропускания 2,7 МГц**Обозначение:** FS-32B3**Корпус:** SMD 13,3x6,5x1,8 мм

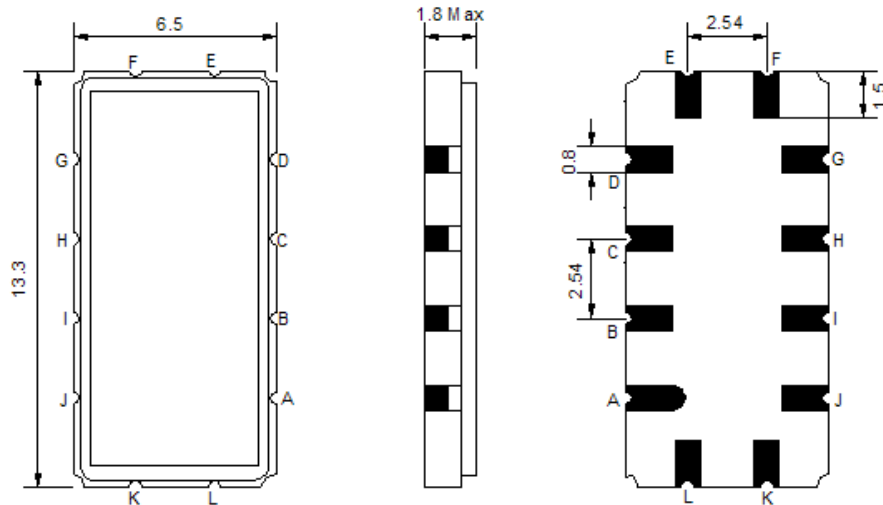
1. Основные технические параметры фильтра FS-32B3:

| Параметр | Ед. | Мин. | Тип. | Макс. |
|--|--------|------|------|-------|
| Центральная частота (Fo) | МГц | | 32 | |
| Вносимое затухание | дБ | | 12,5 | 15 |
| Ширина полосы пропускания по уровню -1,0 дБ | МГц | | 2,7 | |
| Ширина полосы пропускания по уровню -30 дБ | МГц | | 5,5 | 5,9 |
| Неравномерность затухания в полосе Fo +/-1,2 МГц | дБ | | 0,5 | 1 |
| Неравномерность ГВЗ в полосе Fo +/-1,2 МГц | нс | | 70 | 150 |
| Гарантированное затухание в полосах задерживания | дБ | | 45 | |
| Температурный коэффициент частоты | ppm/°C | | -86 | |

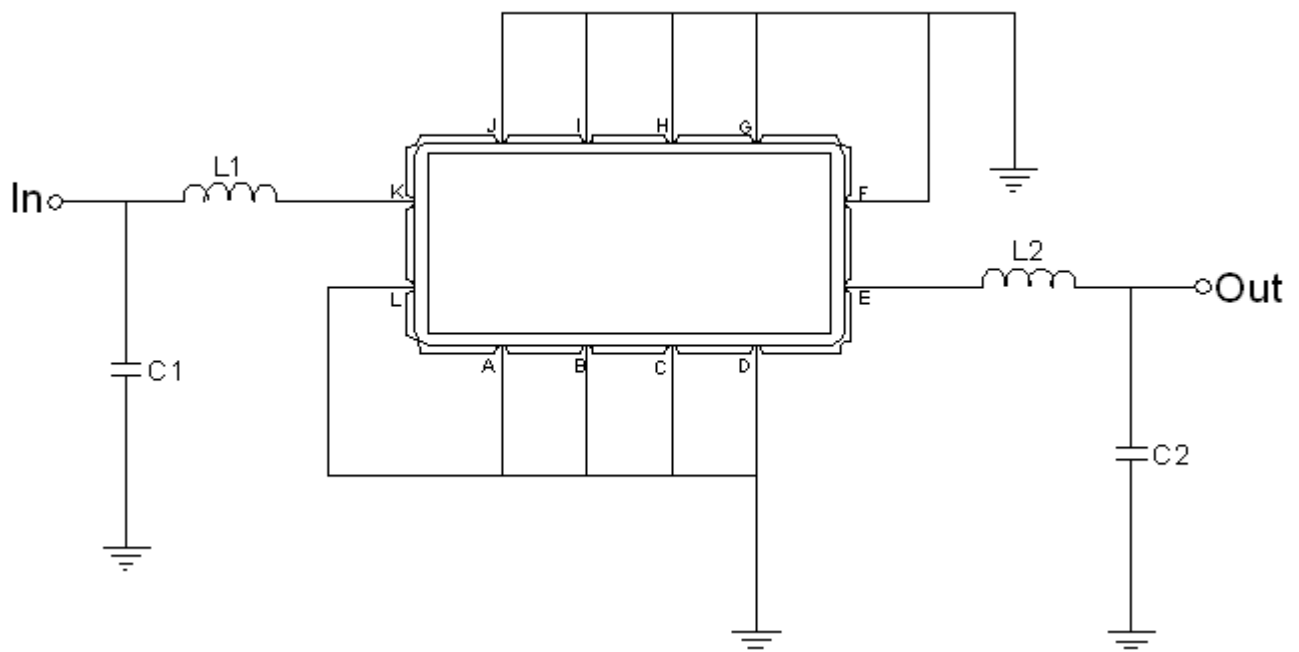
- Максимальный уровень входного непрерывного сигнала 10 дБм
- Максимальный уровень постоянного напряжения 10 В
- Сопротивление нагрузки и генератора 50 ± 5 Ом
- Диапазон рабочих температур: -40°C ... +80°C



2. Габариты и маркировка фильтра FS-32B3:



3. Схема согласования:



$$L1 = 150 \text{ нГ*}; L2 = 150 \text{ нГ*}; C1 = 0 \text{ пФ*}; C2 = 0 \text{ пФ*}$$

К – Вход

Е – Выход

А, В, С, D, F, G, H, I, J, L – Земля

* - значения элементов согласования могут меняться при использовании фильтра в аппаратуре



БУТИС

Научно-производственное
предприятие

Радиочастотные фильтры
и ПАВ фильтры

Тел: (495)411-96-08

Факс: (495)411-96-09

121357, г. Москва
ул. Верейская д.29

E-mail: butis.m@ru.net

Web: www.butis-m.ru

4. Экспериментальные частотные характеристики фильтра FS-32B3:

$|S_{21}|$, дБ

