

**БУТИС**Научно-производственное
предприятиеРадиочастотные фильтры
и ПАВ фильтры

Тел: (495)411-96-08

Факс: (495)411-96-09

121357, г. Москва
ул. Верейская д.29E-mail: butis.m@ru.netWeb: www.butis-m.ru

Фильтр на ПАВ - Частота 138,24 МГц

Название: Фильтр на ПАВ 138,24 МГц, полоса пропускания 21,95 МГц**Обозначение:** FS-138B23**Корпус:** SMD 13,3x6,5x1,8 мм

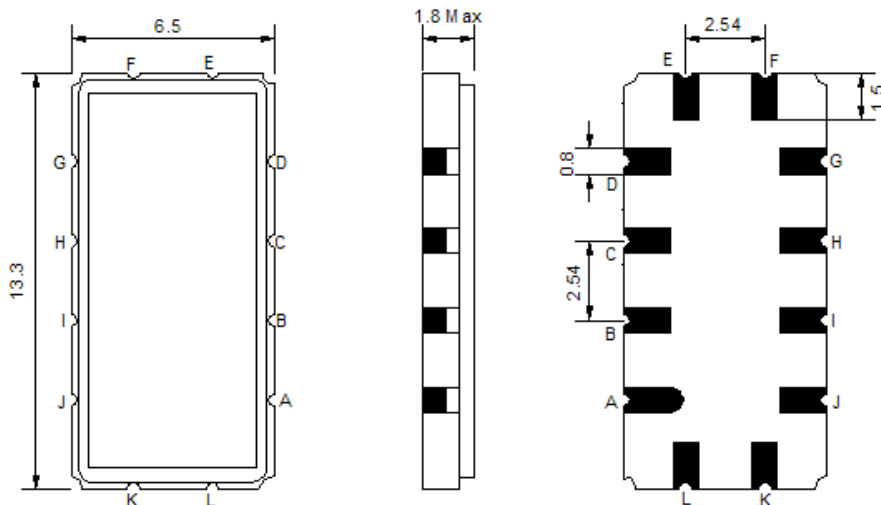
1. Основные технические параметры фильтра FS-138B23:

Параметр	Ед.	Мин.	Тип.	Макс.
Центральная частота (Fo)	МГц		138,24	
Вносимое затухание	дБ		10,2	12
Ширина полосы пропускания по уровню -1,0 дБ	МГц		21,95	
Ширина полосы пропускания по уровню -40 дБ	МГц		28,25	30
Неравномерность затухания в полосе Fo +/- 10 МГц	дБ		0,5	1
Неравномерность ГВЗ в полосе Fo +/- 10 МГц	нс		26,8	50
Гарантированное затухание в полосах задерживания	дБ	40	56	
Температурный коэффициент частоты	ppm/°C		-86	

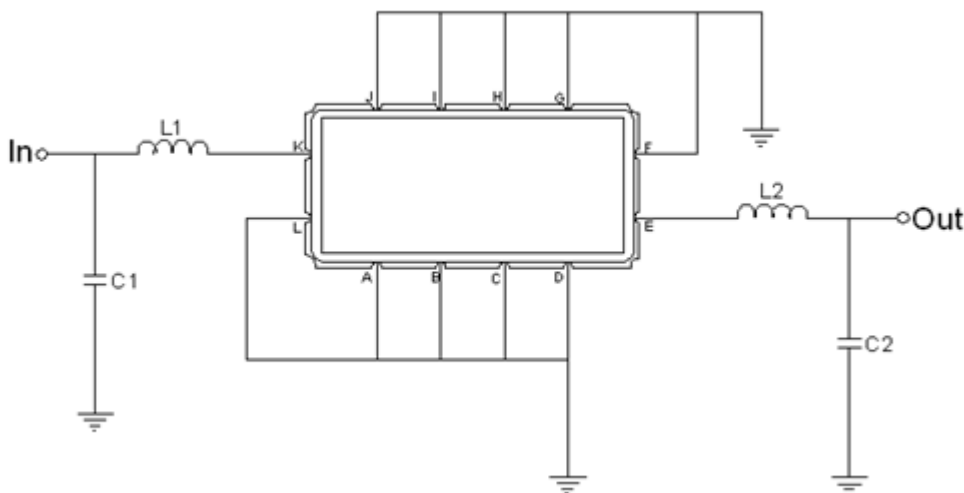
- Максимальный уровень входного непрерывного сигнала 10 дБм
- Максимальный уровень постоянного напряжения 10 В
- Сопротивление нагрузки и генератора 50 ± 5 Ом
- Диапазон рабочих температур: -40°C ... +85°C



2. Габариты и маркировка фильтра FS-138B23:



3. Схема согласования:



$$L1 = 47 \text{ нГ}^*; L2 = 56 \text{ нГ}^*; C1 = 27 \text{ пФ}^*; C2 = 27 \text{ пФ}^*$$

К – Вход

Е – Выход

А, В, С, D, F, G, H, I, J, L – Земля

* - значения элементов согласования могут меняться при использовании фильтра в аппаратуре



БУТИС

Научно-производственное
предприятие

Радиочастотные фильтры
и ПАВ фильтры

Тел: (495)411-96-08

Факс: (495)411-96-09

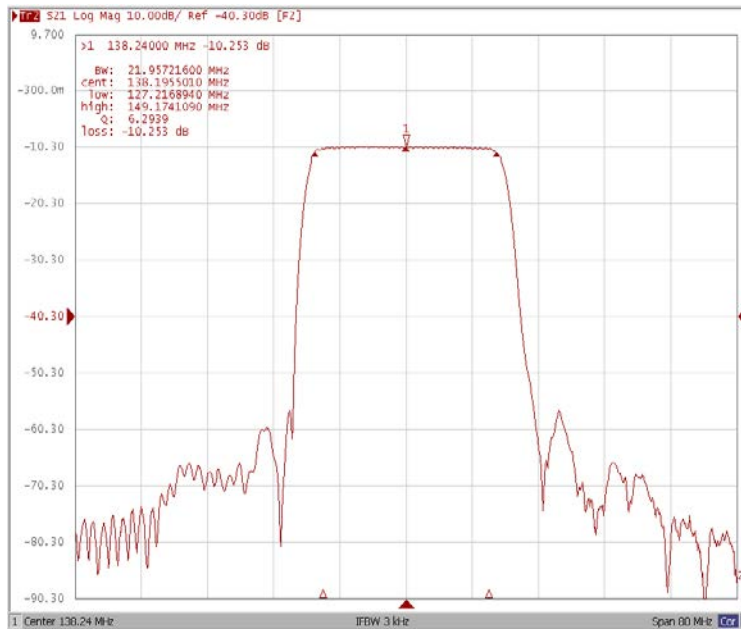
121357, г. Москва
ул. Верейская д.29

E-mail: butis.m@ru.net

Web: www.butis-m.ru

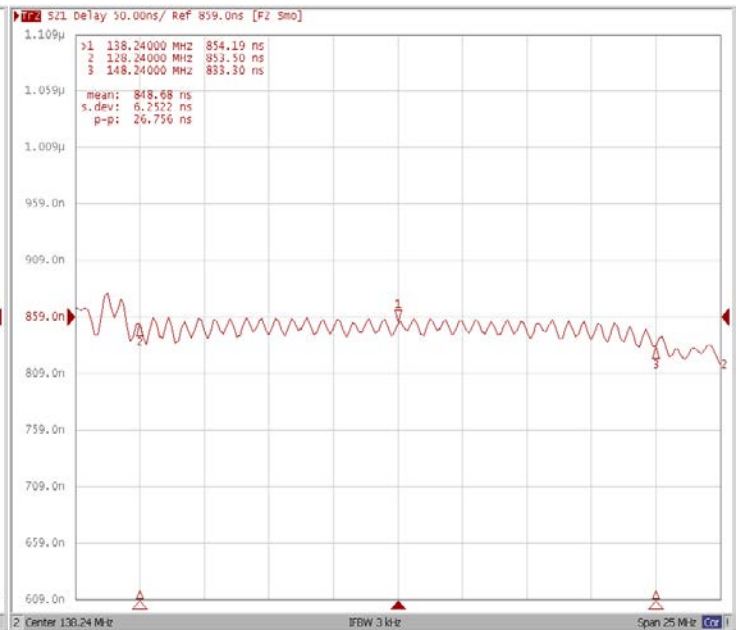
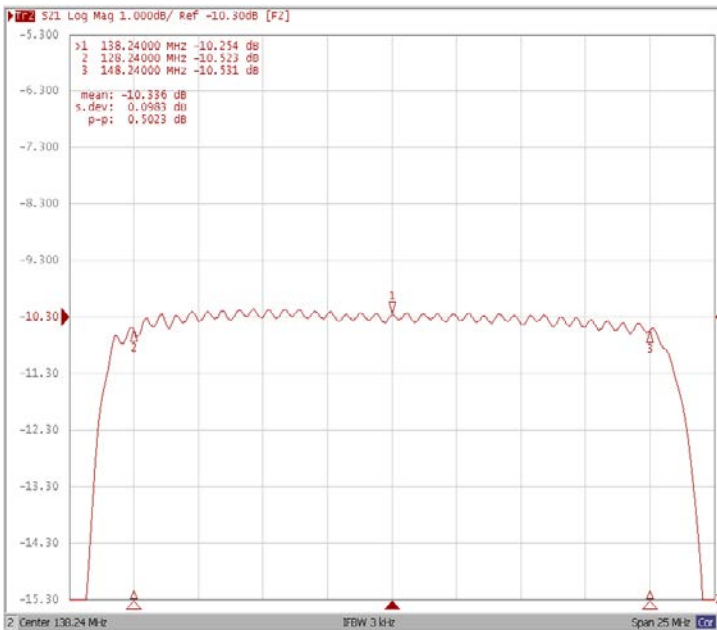
4. Экспериментальные частотные характеристики фильтра FS-138B23:

$|S_{21}|$, дБ



$|S_{21}|$, дБ (Fo+/-10 МГц)

ГВЗ (Fo+/-10 МГц)





БУТИС

Научно-производственное
предприятие

Радиочастотные фильтры
и ПАВ фильтры

Тел: (495)411-96-08

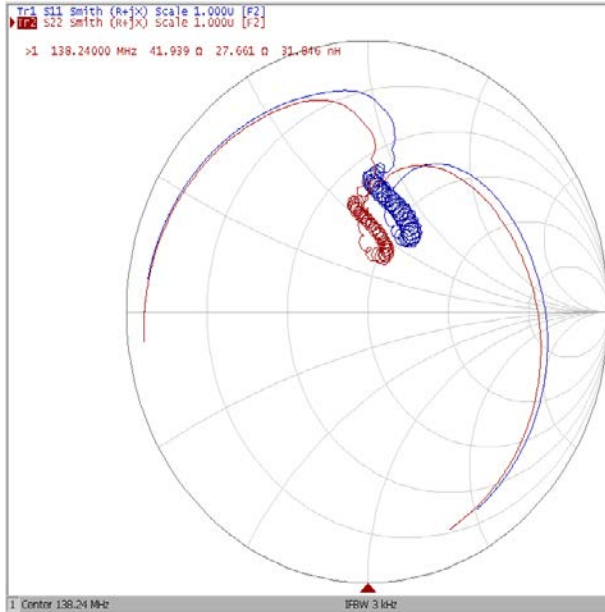
Факс: (495)411-96-09

121357, г. Москва
ул. Верейская д.29

E-mail: butis.m@ru.net

Web: www.butis-m.ru

Диаграмма Смита



КСВ

