

**БУТИС**Научно-производственное  
предприятиеРадиочастотные фильтры  
и ПАВ фильтры

Тел: (495)411-96-08

Факс: (495)411-96-09

121357, г. Москва  
ул. Верейская д.29E-mail: [butis.m@ru.net](mailto:butis.m@ru.net)Web: [www.butis-m.ru](http://www.butis-m.ru)

## Фильтр на ПАВ - Частота 135 МГц

**Название:** Фильтр на ПАВ 135 МГц, полоса пропускания 7,6 МГц**Обозначение:** FS-135B8**Корпус:** SMD 13,3x6,5x1,8 мм

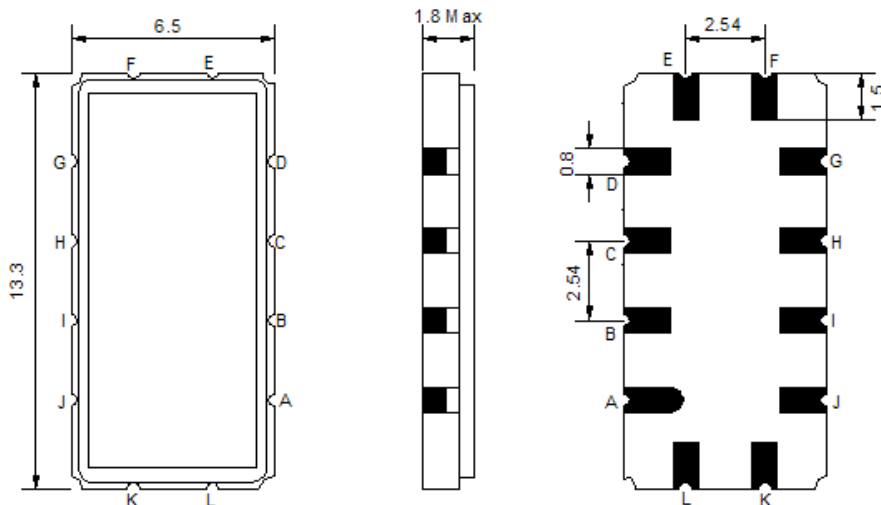
### 1. Основные технические параметры фильтра FS-135B8:

Параметр	Ед.	Мин.	Тип.	Макс.
Центральная частота (Fo)	МГц		135	
Вносимое затухание	дБ		17	20
Ширина полосы пропускания по уровню -1,0 дБ	МГц	7,3	7,6	
Ширина полосы пропускания по уровню -40 дБ	МГц		12	12,5
Неравномерность затухания в полосе Fo +/-3,5 МГц	дБ		0,4	0,8
Неравномерность ГВЗ в полосе Fo +/-3,5 МГц	нс		40	80
Гарантированное затухание в полосах задерживания	дБ	43	48	
Температурный коэффициент частоты	ppm/°C		-23	

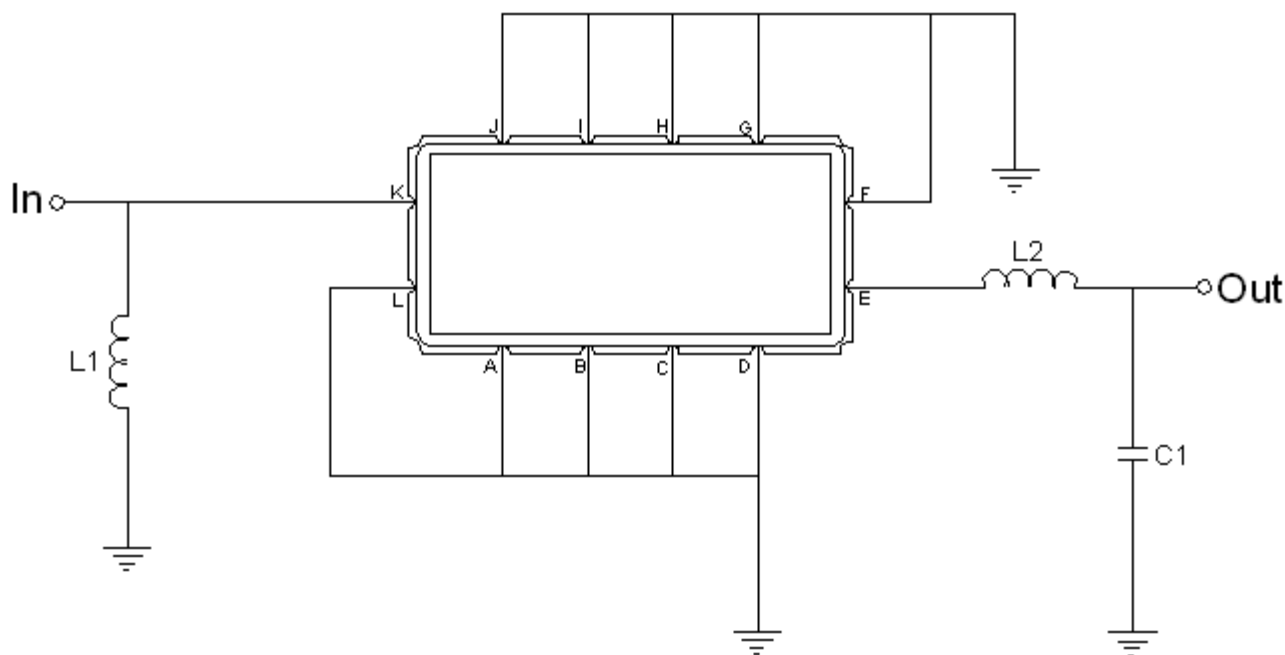
- Максимальный уровень входного непрерывного сигнала 10 дБм
- Максимальный уровень постоянного напряжения 10 В
- Сопротивление нагрузки и генератора  $50 \pm 5$  Ом
- Диапазон рабочих температур: -20°C ... +70°C



## 2. Габариты и маркировка фильтра FS-135B8:



## 3. Схема согласования:



$$L1 = 39 \text{ нГ}^*; L2 = 100 \text{ нГ}^*; C1 = 20 \text{ пФ}^*$$

К – Вход

Е – Выход

А, В, С, D, F, G, H, I, J, L – Земля

\*- значения элементов согласования могут меняться при использовании фильтра в аппаратуре



# БУТИС

Научно-производственное  
предприятие

Радиочастотные фильтры  
и ПАВ фильтры

Тел: (495)411-96-08

Факс: (495)411-96-09

121357, г. Москва  
ул. Верейская д.29

E-mail: [butis.m@ru.net](mailto:butis.m@ru.net)

Web: [www.butis-m.ru](http://www.butis-m.ru)

#### 4. Экспериментальные частотные характеристики фильтра FS-135B8:

$|S_{21}|$ , дБ

