

**БУТИС**Научно-производственное
предприятиеРадиочастотные фильтры
и ПАВ фильтры

Тел: (495)411-96-08

Факс: (495)411-96-09

121357, г. Москва
ул. Верейская д.29E-mail: butis.m@ru.netWeb: www.butis-m.ru

Фильтр на ПАВ - Частота 120 МГц

Название: Фильтр на ПАВ 120 МГц, полоса пропускания 16,13 МГц**Обозначение:** FS-120B16-2**Корпус:** DIP 20,0x12,6x5,05 мм

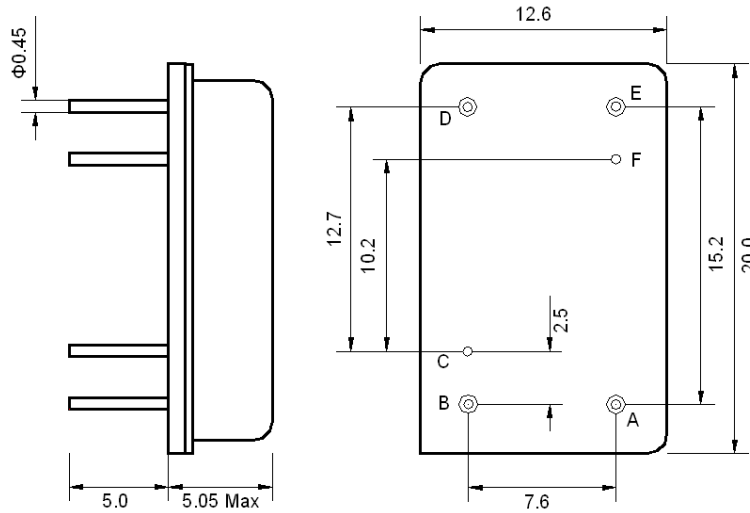
1. Основные технические параметры фильтра FS-120B16-2:

Параметр	Ед.	Мин.	Тип.	Макс.
Центральная частота (Fo)	МГц		120	
Вносимое затухание	дБ		21,8	23,5
Ширина полосы пропускания по уровню -1,0 дБ	МГц	15,95	16,13	
Ширина полосы пропускания по уровню -40 дБ	МГц		17,88	18
Неравномерность затухания в полосе Fo +/-7,5МГц	дБ		0,58	1
Неравномерность ГВЗ в полосе Fo +/-7,5 МГц	нс		49	80
Гарантированное затухание в полосах задерживания	дБ	50	55	
Температурный коэффициент частоты	ppm/°C		-72	

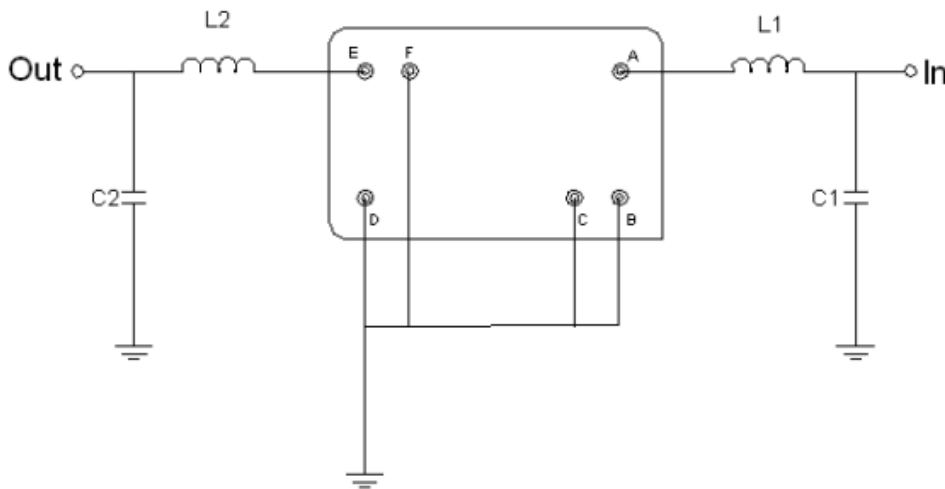
- Максимальный уровень входного непрерывного сигнала 10 дБм
- Максимальный уровень постоянного напряжения 10 В
- Сопротивление нагрузки и генератора 50 ± 5 Ом
- Диапазон рабочих температур: $-5^{\circ}\text{C} \dots +80^{\circ}\text{C}$



2. Габариты и маркировка фильтра FS-120B16-2:



3. Схема согласования:



$$L1 = 56 \text{ нГ}^*; L2 = 47 \text{ нГ}^*; C1 = 10 \text{ пФ}^*; C2 = 22 \text{ пФ}^*$$

A – Вход

E – Выход

B, C, D, F – Земля

* - значения элементов согласования могут меняться при использовании фильтра в аппаратуре



БУТИС

Научно-производственное
предприятие

Радиочастотные фильтры
и ПАВ фильтры

Тел: (495)411-96-08

Факс: (495)411-96-09

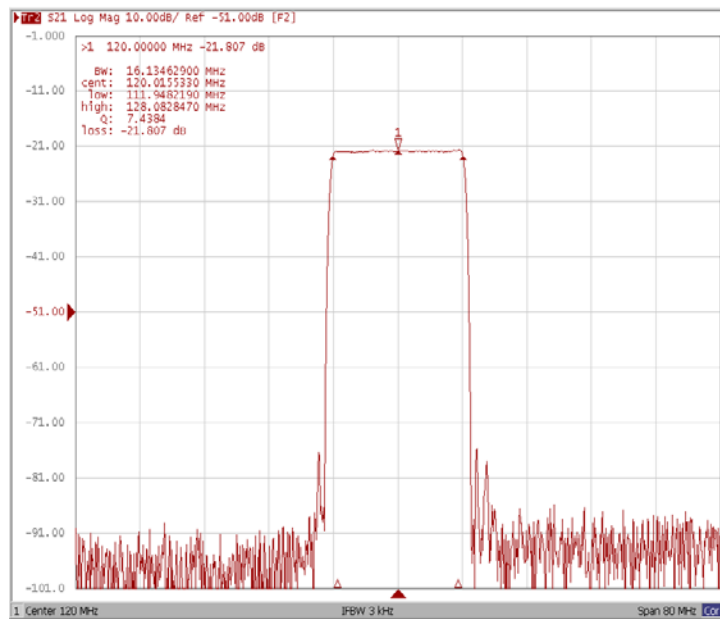
121357, г. Москва
ул. Верейская д.29

Е-mail: butis.m@ru.net

Web: www.butis-m.ru

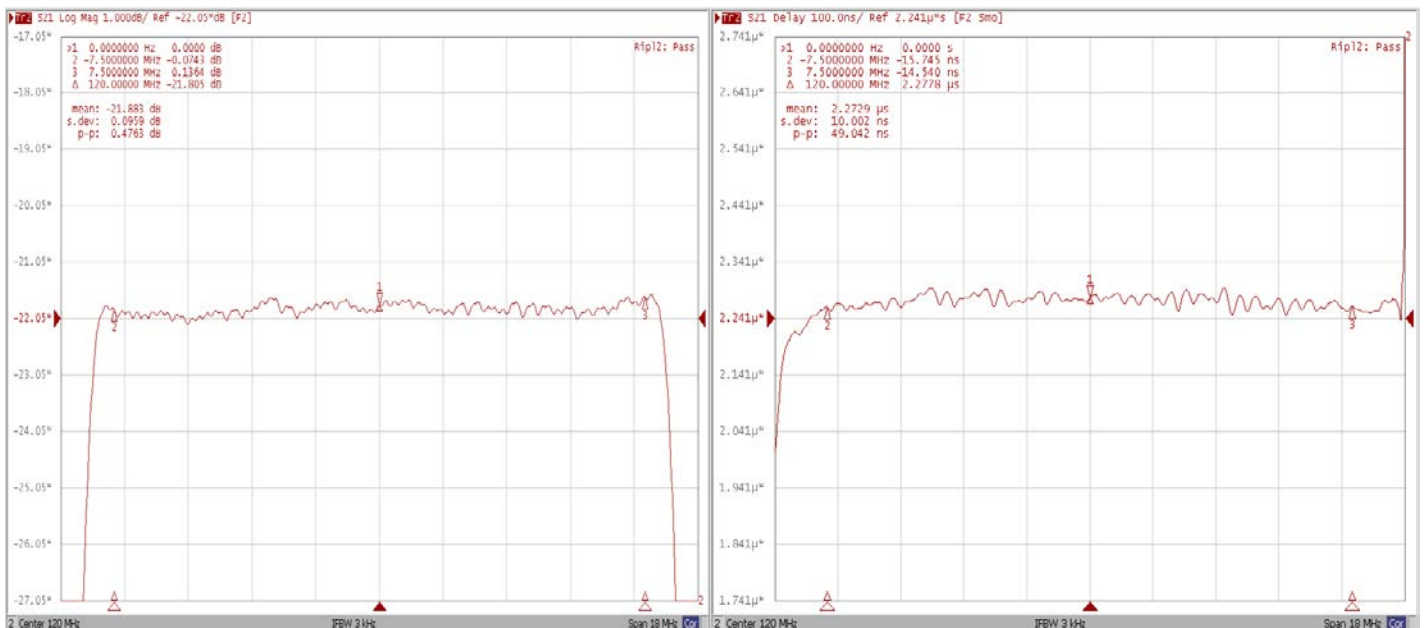
4. Экспериментальные частотные характеристики фильтра FS-120B16-2:

$|S_{21}|$, дБ



$|S_{21}|$, дБ (Fo+/-7,5 МГц)

ГВЗ (Fo+/-7,5 МГц)





БУТИС

Научно-производственное
предприятие

Радиочастотные фильтры
и ПАВ фильтры

Тел: (495)411-96-08

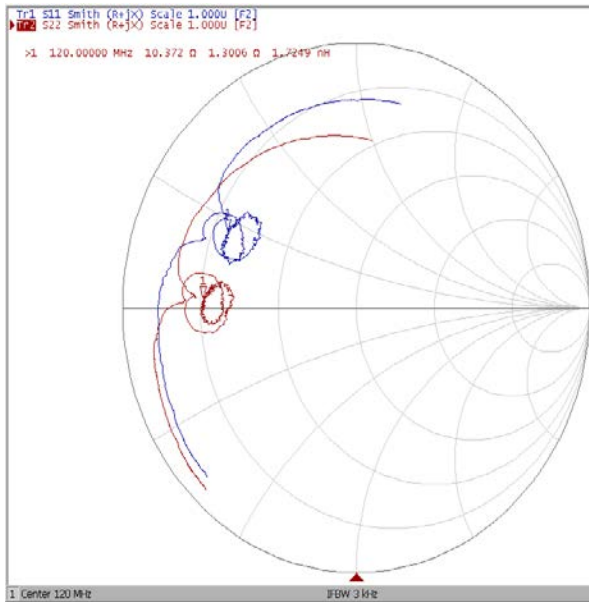
Факс: (495)411-96-09

121357, г. Москва
ул. Верейская д.29

Е-mail: butis.m@ru.net

Web: www.butis-m.ru

Диаграмма Смита



КСВ

