



# БУТИС

Научно-производственное  
предприятие

Радиочастотные фильтры  
и ПАВ фильтры

Тел: (495)411-96-08

Факс: (495)411-96-09

121357, г. Москва  
ул. Верейская д.29

Е-mail: [butis.m@ru.net](mailto:butis.m@ru.net)

Web: [www.butis-m.ru](http://www.butis-m.ru)

## Фильтр на ПАВ - Частота 62,50 МГц

**Название:** Фильтр на ПАВ 62,50 МГц, полоса пропускания 4,40 МГц

**Обозначение:** FS-62B4

**Корпус:** SMD 13,3x6,5x1,8 мм

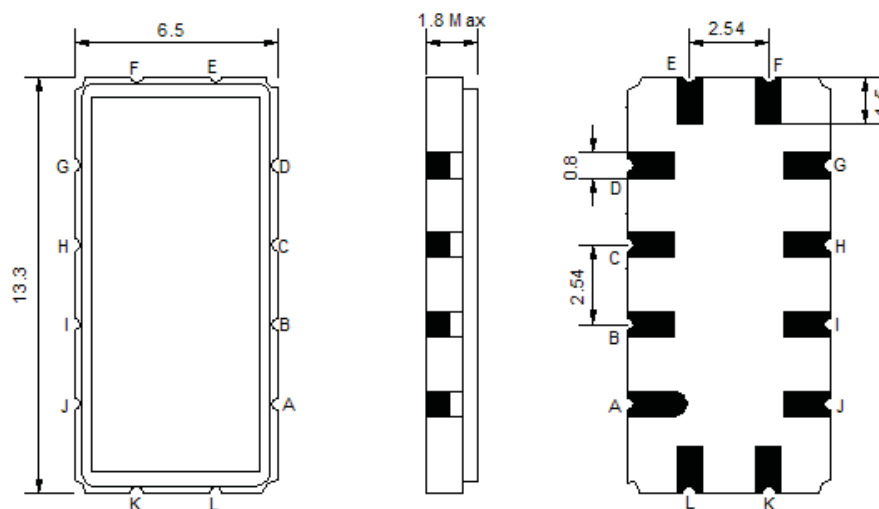
### 1. Основные технические параметры фильтра FS-62B4

Параметр	Ед.	Мин.	Тип.	Макс.
Центральная частота (Fo)	МГц	-	<b>62,50</b>	-
Вносимое затухание	дБ	-	14,60	17,00
Ширина полосы пропускания по уровню -1,0дБ	МГц	4,20	4,40	-
Ширина полосы пропускания по уровню -30дБ	МГц	-	6,30	6,60
Неравномерность ГВЗ в полосе пропускания	нс	-	40	70
Неравномерность затухания в полосе пропускания	дБ	-	0,35	0,80
Гарантированное затухание в полосах задерживания	дБ	40	45	48
Температурный коэффициент частоты	ppm/°C	-	-20	-

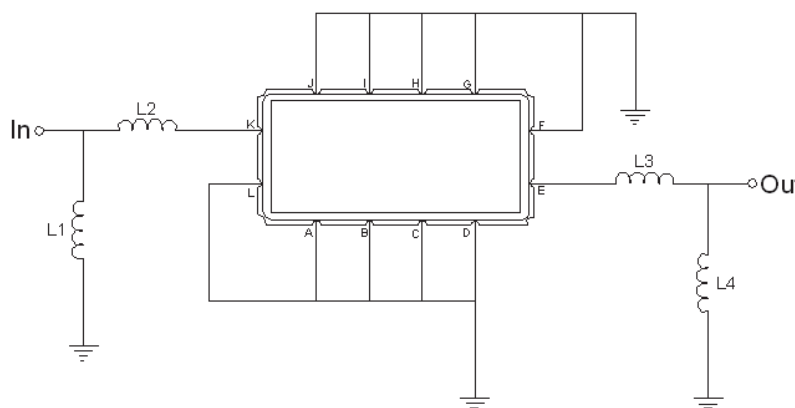
- ▲ Максимальный уровень входного непрерывного сигнала не более: 10 дБм
- ▲ Максимальный уровень постоянного напряжения: 10 В
- ▲ Сопротивление нагрузки и генератора: 50 Ом
- ▲ Диапазон рабочих температур: -30°C...+80°C



## 2. Габариты и маркировка фильтра FS-62B4



## 3. Схема согласования фильтра FS-62B4



Номиналы согласующих элементов	
Вход	L1 = 56 нГ*, L2 = 10 нГ*
Выход	L3 = 10 нГ*, L4 = 56 нГ*

К - Вход

Е - Выход

А, В, С, D, F, G, H, I, J, L - Земля

\*- значения элементов согласования могут меняться при использовании фильтра в аппаратуре



# БУТИС

Научно-производственное  
предприятие

Радиочастотные фильтры  
и ПАВ фильтры

Тел: (495)411-96-08

Факс: (495)411-96-09

121357, г. Москва  
ул. Верейская д.29

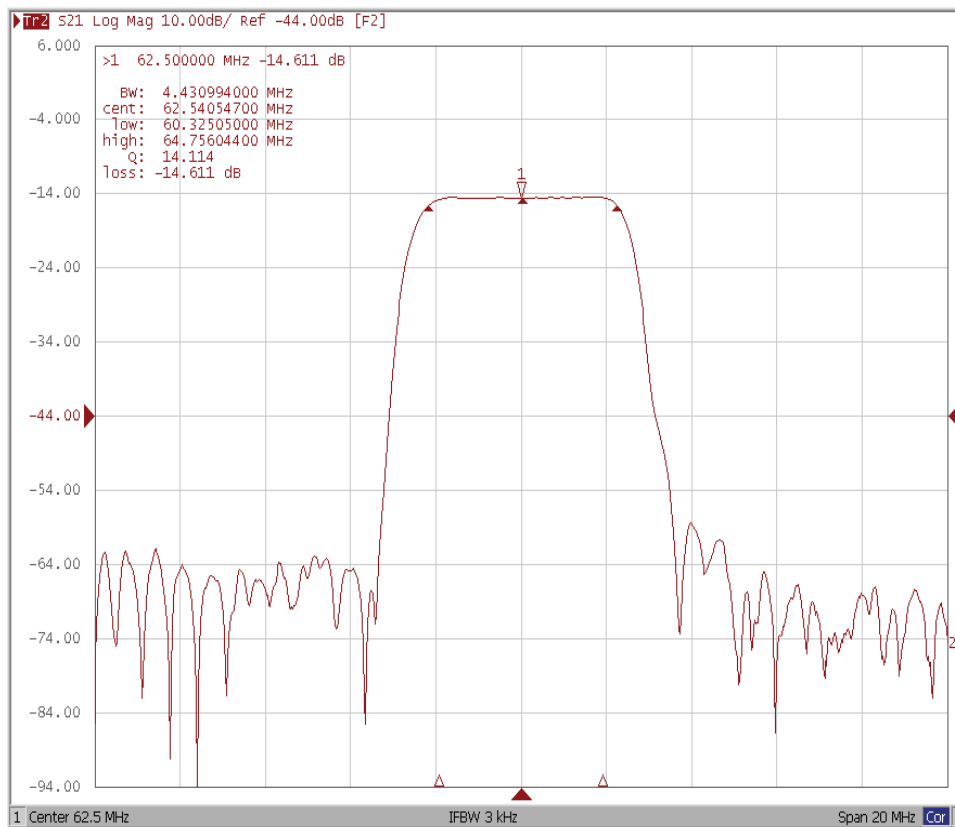
E-mail: [butis.m@ru.net](mailto:butis.m@ru.net)

Web: [www.butis-m.ru](http://www.butis-m.ru)

## 4. Экспериментальные частотные характеристики фильтра

Режим измерения: 25 °С, 746 мм.рт.ст, 55 % отн.вл.

$|S_{21}|$ , дБ





# БУТИС

Научно-производственное  
предприятие

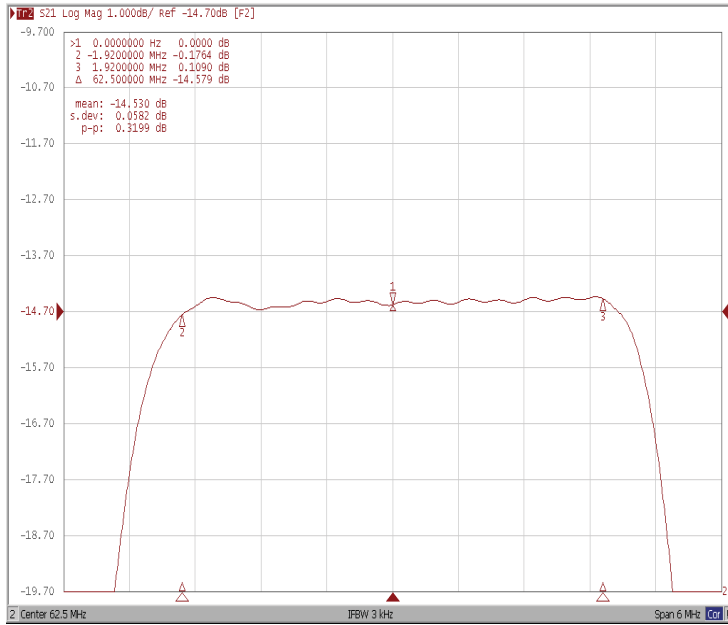
Радиочастотные фильтры  
и ПАВ фильтры

Тел: (495)411-96-08  
Факс: (495)411-96-09

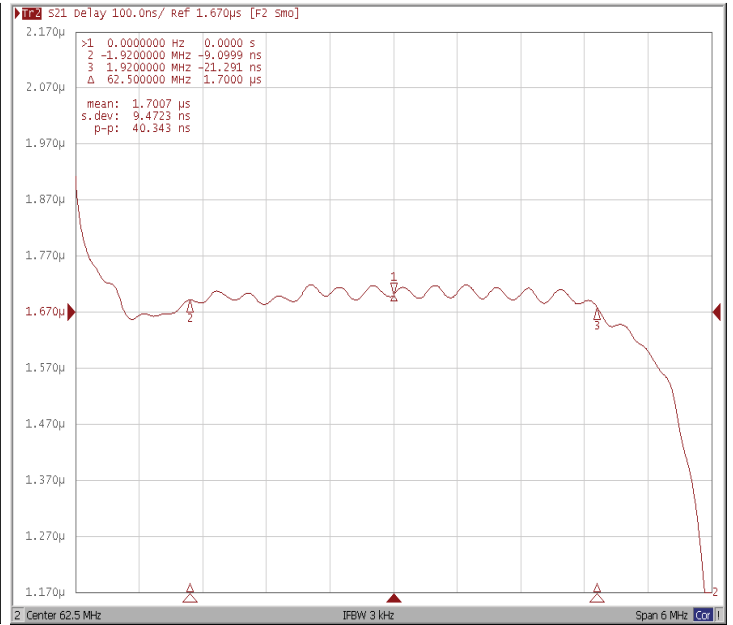
121357, г. Москва  
ул. Верейская д.29

Е-mail: [butis.m@ru.net](mailto:butis.m@ru.net)  
Web: [www.butis-m.ru](http://www.butis-m.ru)

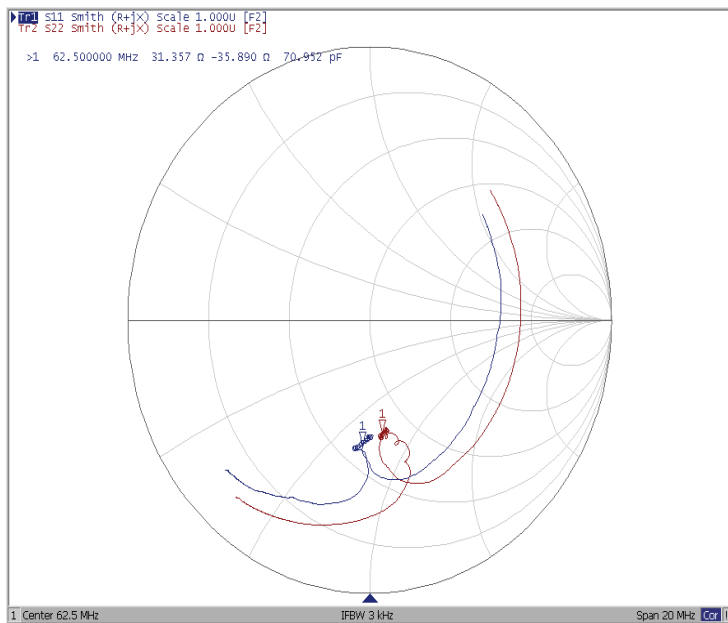
## Неравномерность АЧХ в полосе



## Неравномерность ГВЗ в полосе



## Диаграмма Смита



## КСВ

