



БУТИС

Научно-производственное
предприятие

Радиочастотные фильтры
и ПАВ фильтры

Тел: (495)411-96-08

Факс: (495)411-96-09

121357, г. Москва
ул. Верейская д.29

Е-mail: butis.m@ru.net

Web: www.butis-m.ru

Фильтр на ПАВ - Частота 60,51 МГц

Название: Фильтр на ПАВ 60,51 МГц, полоса пропускания 13,91 МГц

Обозначение: FS-60B14

Корпус: SMD 20,0x9,8x1,8 мм

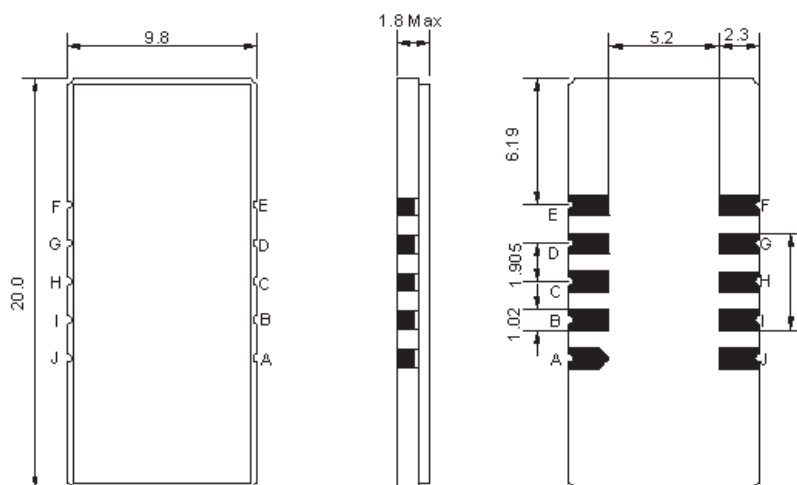
1. Основные технические параметры фильтра FS-60B14

Параметр	Ед.	Мин.	Тип.	Макс.
Центральная частота (F ₀)	МГц	60,43	60,51	60,59
Вносимое затухание	дБ	-	24,00	25,00
Ширина полосы пропускания по уровню -1,0дБ	МГц	-	13,91	-
Ширина полосы пропускания по уровню -50дБ	МГц	-	15,76	15,85
Неравномерность ГВЗ в полосе пропускания	нс	-	35	60
Неравномерность затухания в полосе пропускания	дБ	-	0,45	0,95
Гарантированное затухание в полосах задерживания	дБ	50	53	-
Температурный коэффициент частоты	ppm/°C	-	-72	-

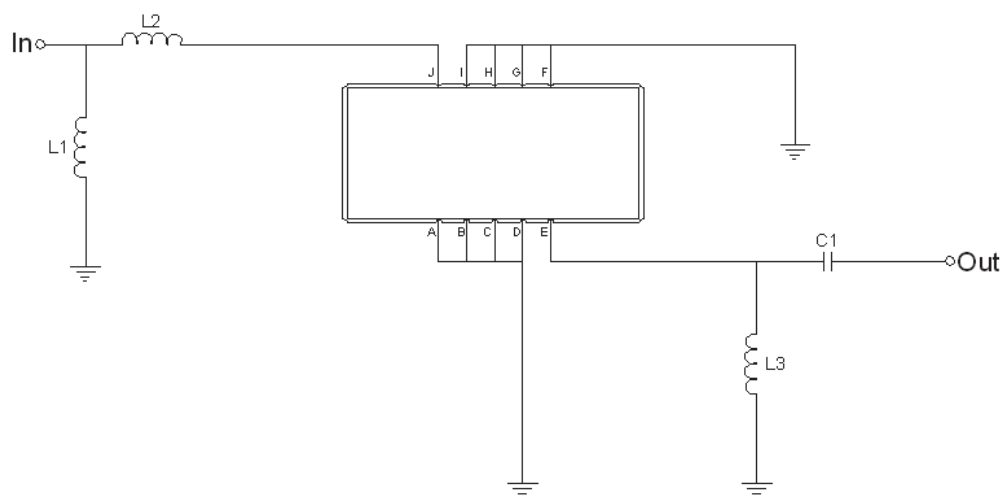
- ✦ Максимальный уровень входного непрерывного сигнала не более: 10 дБм
- ✦ Максимальный уровень постоянного напряжения: 10 В
- ✦ Сопротивление нагрузки и генератора: 50 Ом
- ✦ Диапазон рабочих температур: -30°C...+80°C



2. Габариты и маркировка фильтра FS-60B14



3. Схема согласования фильтра FS-60B14



Номиналы согласующих элементов	
Вход	$L1=270\text{нГ}^*$, $L2=150\text{нГ}^*$
Выход	$L3=270\text{нГ}^*$, $C1=68\text{пФ}^*$

J – Вход

E – Выход

A, B, C, D, F, G, H, I – Земля

*- значения элементов согласования могут меняться при использовании фильтра в аппаратуре



БУТИС

Научно-производственное
предприятие

Радиочастотные фильтры
и ПАВ фильтры

Тел: (495)411-96-08

Факс: (495)411-96-09

121357, г. Москва
ул. Верейская д.29

E-mail: butis.m@ru.net

Web: www.butis-m.ru

4. Экспериментальные частотные характеристики фильтра

Режим измерения: 25 °С, 746 мм.рт.ст, 55 % отн.вл.

$|S_{21}|$, дБ





БУТИС

Научно-производственное
предприятие

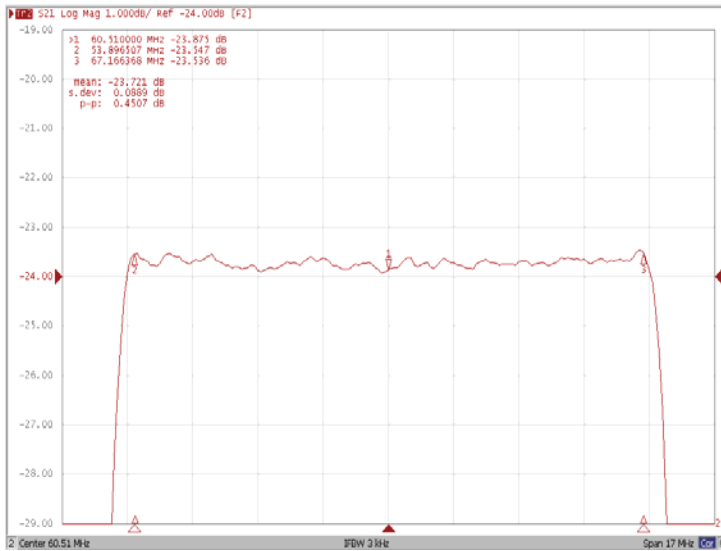
Радиочастотные фильтры
и ПАВ фильтры

Тел: (495)411-96-08
Факс: (495)411-96-09

121357, г. Москва
ул. Вере́йская д.29

Е-mail: butis.m@ru.net
Web: www.butis-m.ru

Неравномерность АЧХ в полосе



Неравномерность ГВЗ в полосе

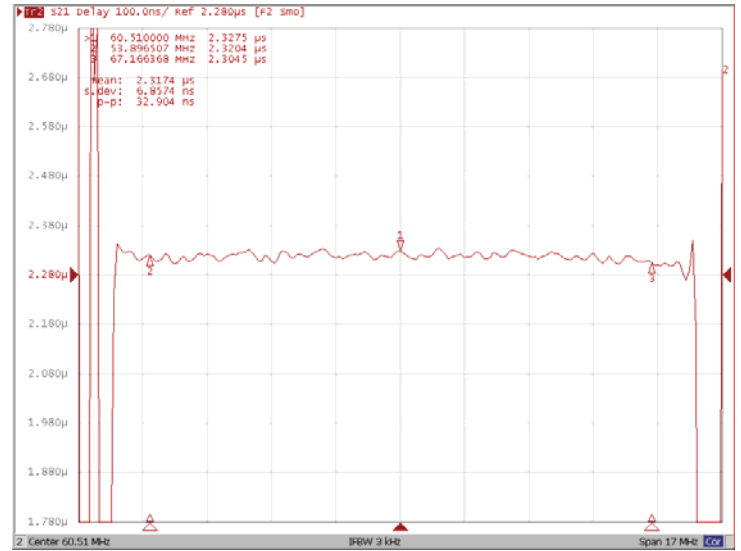
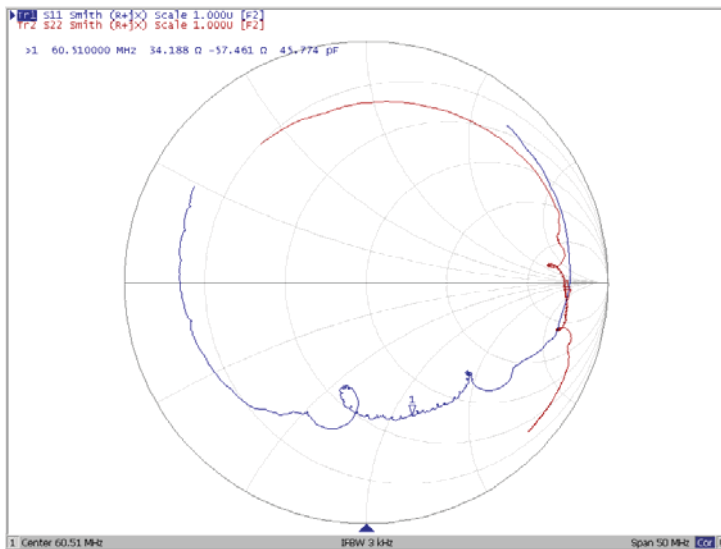


Диаграмма Смита



КСВ

