



БУТИС

Научно-производственное
предприятие

Радиочастотные фильтры
и ПАВ фильтры

Тел: (495)411-96-08

Факс: (495)411-96-09

121357, г. Москва
ул. Верейская д.29

Е-mail: butis.m@ru.net

Web: www.butis-m.ru

Фильтр на ПАВ - Частота 96,0 МГц

Название: Фильтр на ПАВ 96,0 МГц, полоса пропускания 22,0 МГц

Обозначение: FS-96B23

Корпус: SMD 7,0 x 5,0 x 1,6 мм

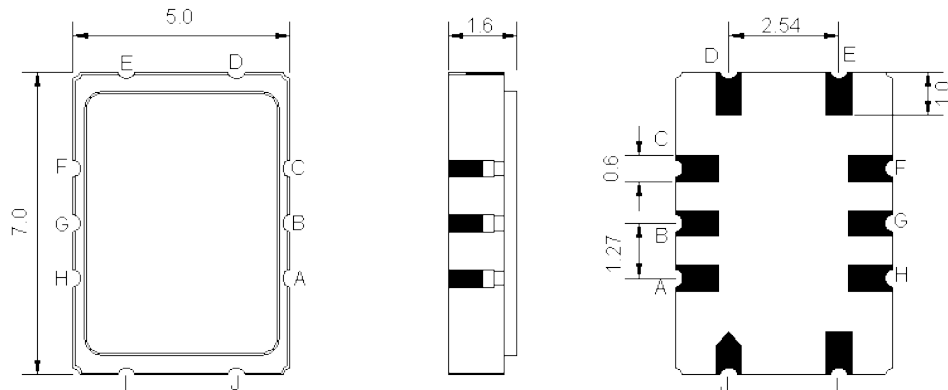
1. Основные технические параметры фильтра FS-96B23:

Параметр	Ед.	Мин.	Тип.	Макс.
Центральная частота (Fo)	МГц		96,0	
Вносимое затухание	дБ		9,5	12
Ширина полосы пропускания по уровню -1,0 дБ	МГц		22,0	
Ширина полосы пропускания по уровню -40 дБ	МГц		28,3	
Неравномерность затухания в полосе Fo +/-11MHz	дБ		0,65	1,2
Неравномерность ГВЗ в полосе Fo +/-11MHz	нс		60	100
Гарантированное затухание в полосах задерживания	дБ	35	63	
Температурный коэффициент частоты	Ppm/°C		-86	

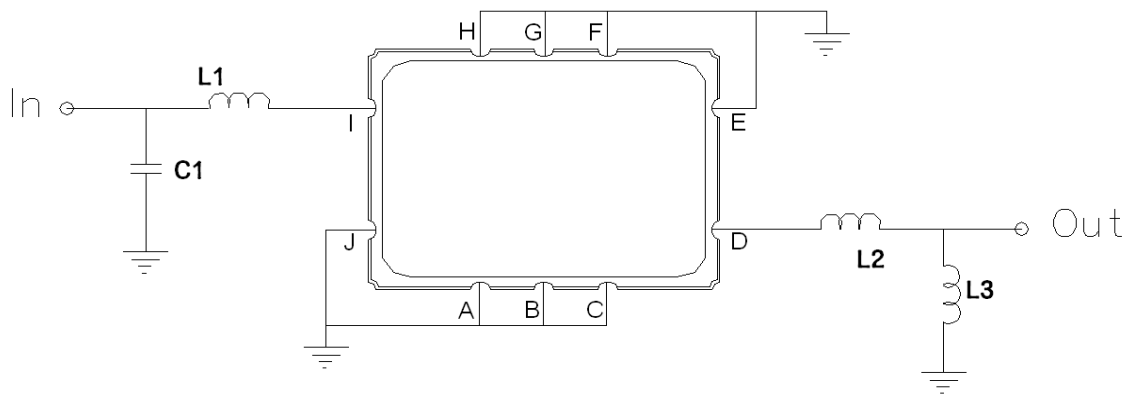
- Максимальный уровень входного непрерывного сигнала не более 10 dBm
- Максимальный уровень постоянного напряжения 30 В
- Сопротивление нагрузки и генератора 50 ± 5 Ом
- Диапазон рабочих температур: -40°C ... +85°C



2. Габариты и маркировка фильтра FS-96B23:



3. Схема согласования:



$$L1=82 \text{ нГ}^*, C1=51 \text{ пФ}^*, Q>35$$

$$L2=27 \text{ нГ}^*, L3=56 \text{ нГ}^*, Q>35$$

I – Вход или Обратная связь

J – Обратная связь или Выход

D – Выход или Обратная связь

E – Обратная связь или Выход

A, B, C, D, F, G, H – Земля

* - значения элементов согласования могут меняться при использовании фильтра в аппаратуре



БУТИС

Научно-производственное
предприятие

Радиочастотные фильтры
и ПАВ фильтры

Тел: (495)411-96-08

Факс: (495)411-96-09

121357, г. Москва
ул. Вере́йская д.29

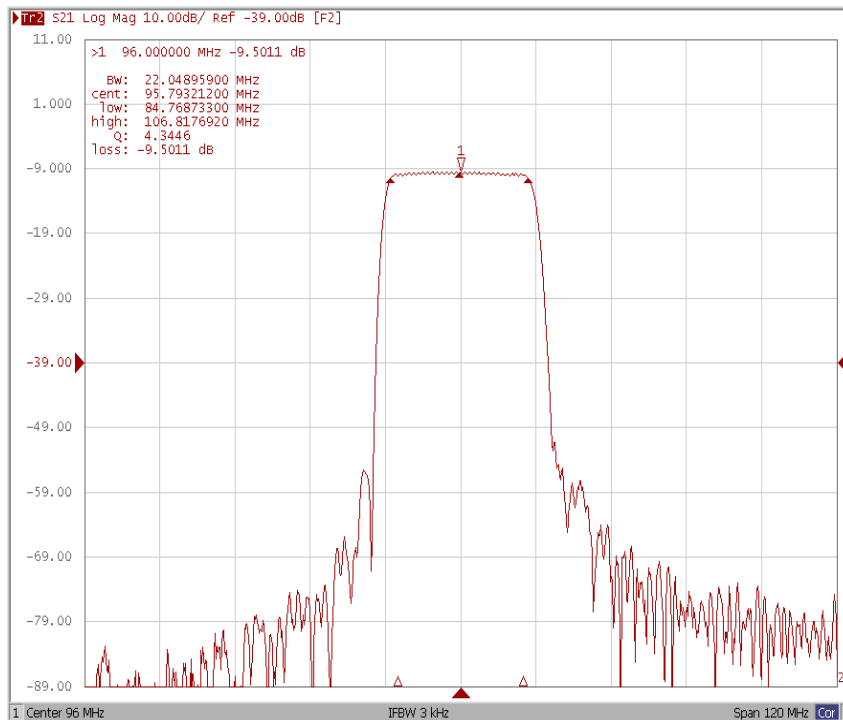
Е-mail: butis.m@ru.net

Web: www.butis-m.ru

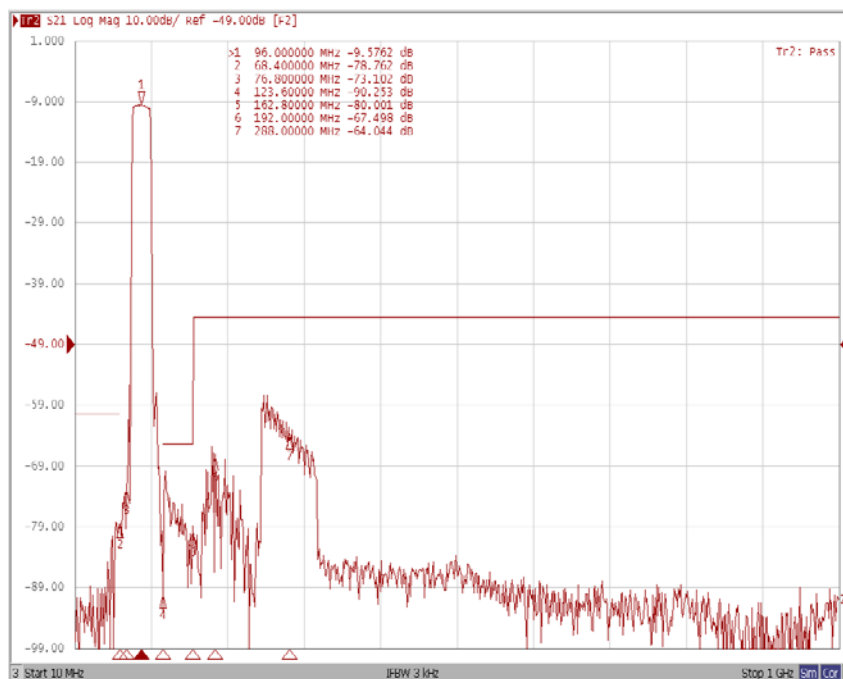
4. Экспериментальные частотные характеристики фильтра FS-96B23:

Режим измерения: 25 °С, 746 мм.рт.ст, 55 % отн.вл.

$|S_{21}|$, дБ



В широкой полосе





БУТИС

Научно-производственное
предприятие

Радиочастотные фильтры
и ПАВ фильтры

Тел: (495)411-96-08

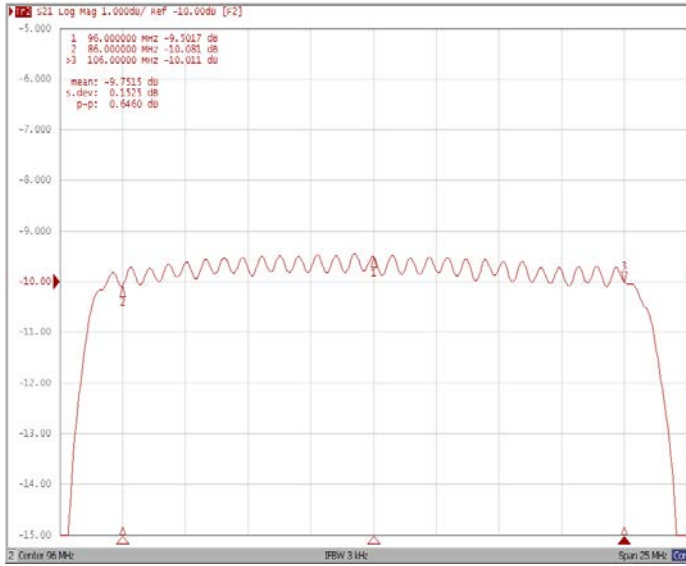
Факс: (495)411-96-09

121357, г. Москва
ул. Вере́йская д.29

E-mail: butis.m@ru.net

Web: www.butis-m.ru

Неравномерность в полосе



Неравномерность ГВЗ

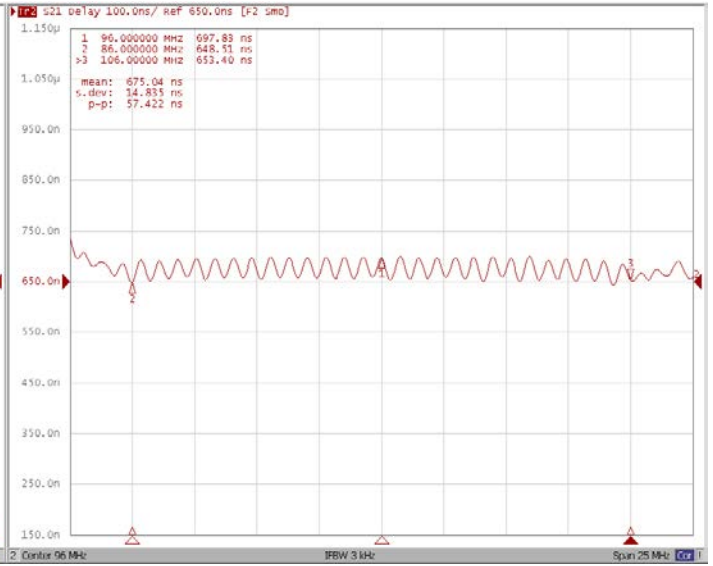


Диаграмма Смита

|S11|

|S22|

