

**БУТИС**Научно-производственное
предприятиеРадиочастотные фильтры
и ПАВ фильтры**Тел:** (495)411-96-08**Факс:** (495)411-96-09121357, г. Москва
ул. Верейская д.29**E-mail:** butis.m@ru.net**Web:** www.butis-m.ru

Фильтр на ПАВ - Частота 75,00 МГц

Название: Фильтр на ПАВ 75,00 МГц, полоса пропускания 14,80 МГц**Обозначение:** FP-75B15-2**Корпус:** SMD 9,1 x 4,8 x 1,5 мм

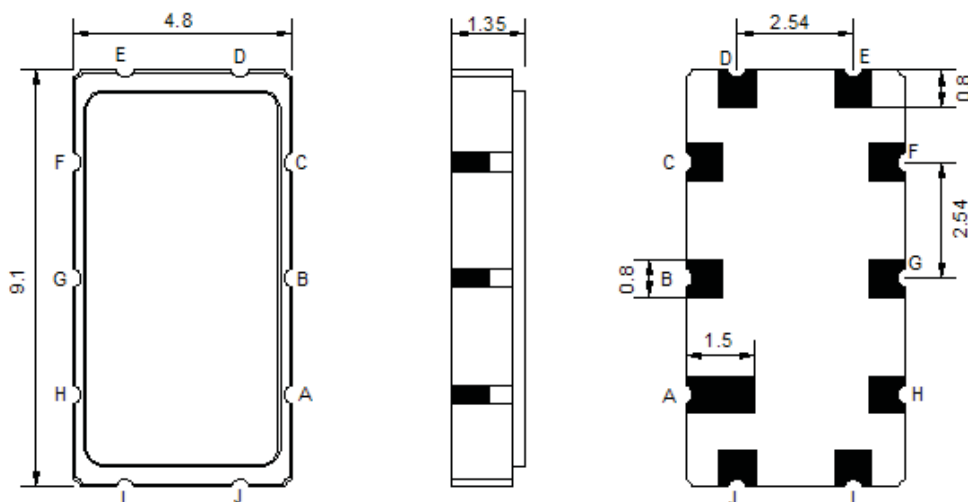
1. Основные технические параметры фильтра FP-75B15-2

Параметр	Ед.	Мин.	Тип.	Макс.
Центральная частота (Fo)	МГц	-	75,00	-
Вносимое затухание	дБ	-	13,50	15,00
Ширина полосы пропускания по уровню -1,0 дБ	МГц	-	14,80	-
Ширина полосы пропускания по уровню -40 дБ	МГц	-	19,85	20,50
Неравномерность затухания в полосе пропускания	дБ	-	0,46	0,80
Неравномерность ГВЗ в полосе пропускания	нс	-	30	60
Гарантированное затухание в полосах задерживания	дБ	40	47	-
Температурный коэффициент частоты	ppm/°C	-	-86	-

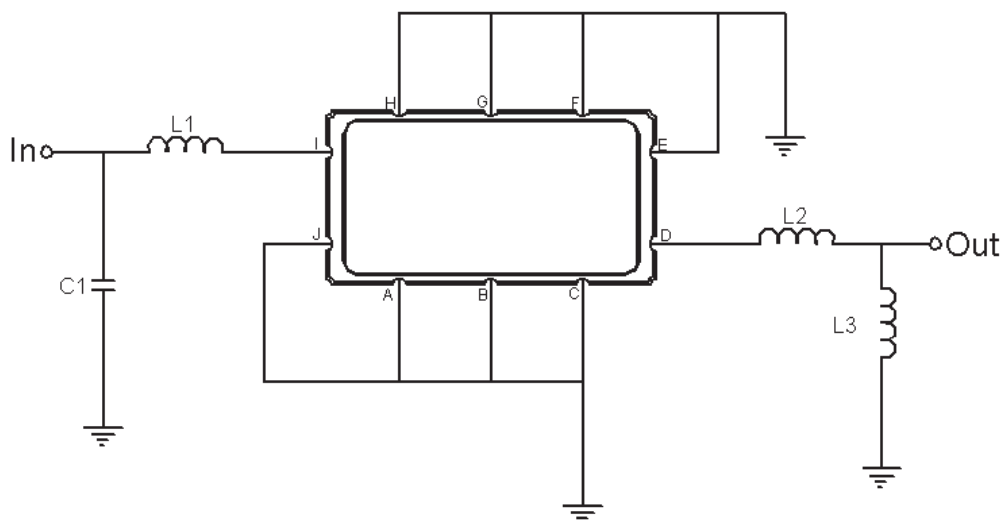
- ▲ Максимальный уровень входного непрерывного сигнала не более: 10 дБм
- ▲ Максимальный уровень постоянного напряжения: 10 В
- ▲ Сопротивление нагрузки и генератора: 50 Ом
- ▲ Диапазон рабочих температур: -30°C - +80°C
- ▲ Диапазон температур хранения: -40°C - +85°C



2. Габариты и маркировка фильтра FP-75B15-2



3. Схема согласования фильтра FP-75B15-2



$$L1 = 120 \text{ нН}^*, C1 = 20 \text{ пФ}^* \\ L2 = 18 \text{ нН}^*, L3 = 100 \text{ нН}^*$$

I – Вход

E – Выход

A, B, C, E, F, G, H, J – Земля

*- значения элементов согласования могут меняться при использовании фильтра в аппаратуре



БУТИС

Научно-производственное
предприятие

Радиочастотные фильтры
и ПАВ фильтры

Тел: (495)411-96-08

Факс: (495)411-96-09

121357, г. Москва
ул. Верейская д.29

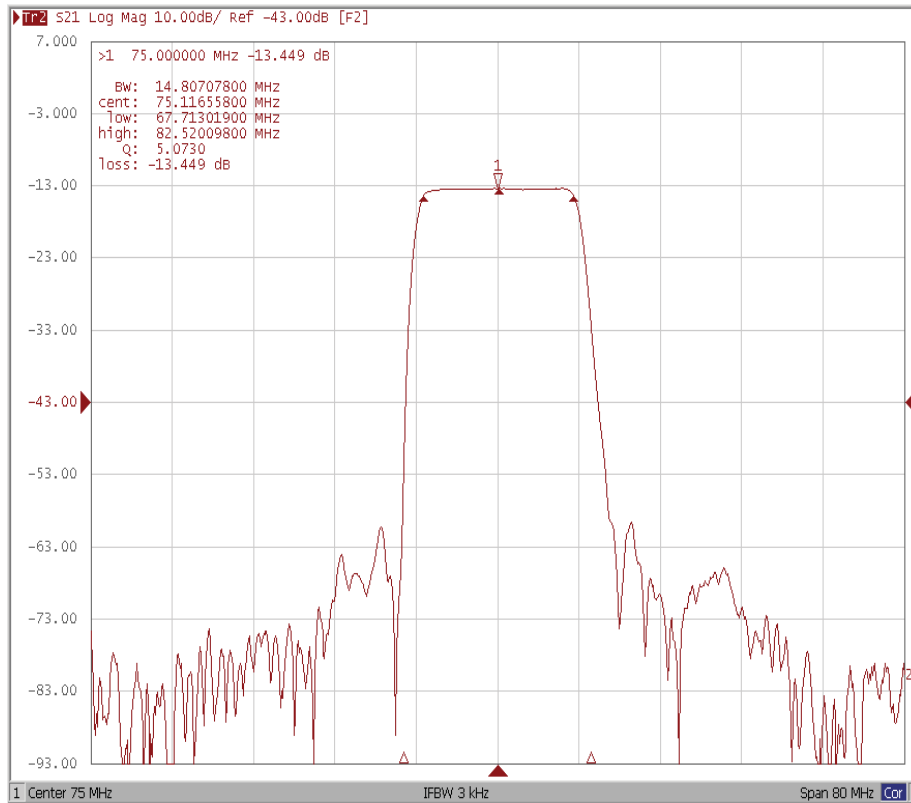
E-mail: butis.m@ru.net

Web: www.butis-m.ru

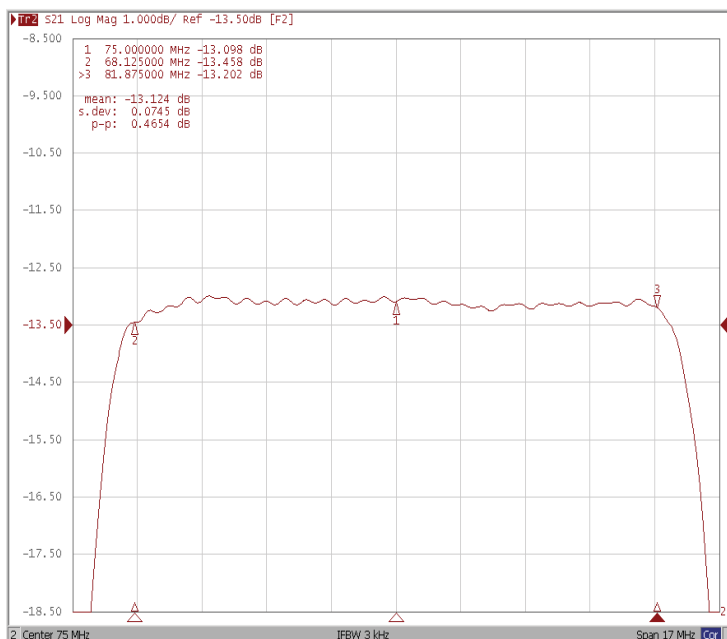
4. Экспериментальные частотные характеристики фильтра

Режим измерения: 25 °С, 746 мм.рт.ст, 55 % отн.вл.

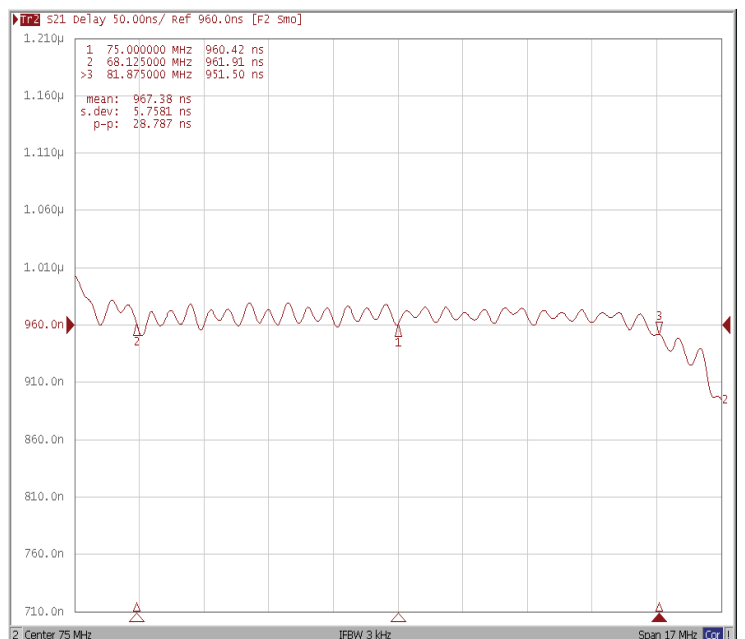
$|S_{21}|$, дБ



Неравномерность АЧХ в полосе



Неравномерность ГВЗ в полосе





БУТИС

Научно-производственное
предприятие

Радиочастотные фильтры
и ПАВ фильтры

Тел: (495)411-96-08

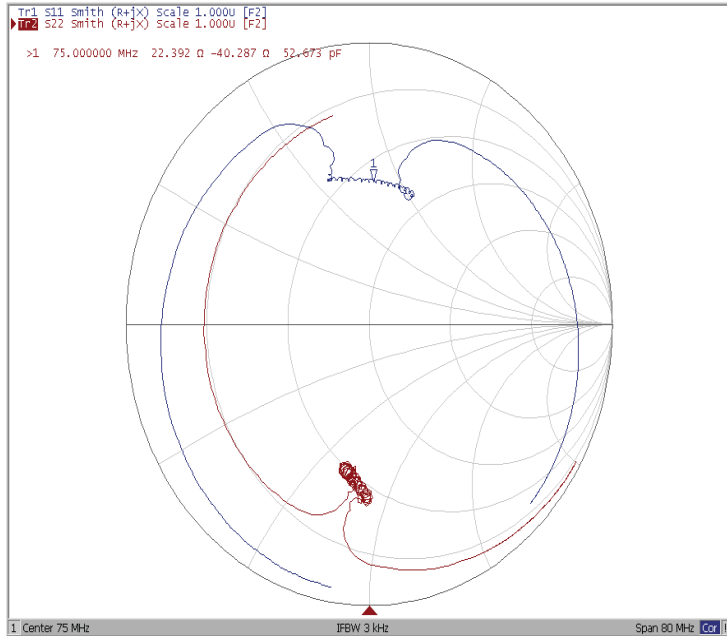
Факс: (495)411-96-09

121357, г. Москва
ул. Верейская д.29

E-mail: butis.m@ru.net

Web: www.butis-m.ru

Диаграмма Смита



КСВ

