

**БУТИС**Научно-производственное
предприятиеРадиочастотные фильтры
и ПАВ фильтры**Тел:** (495)411-96-08**Факс:** (495)411-96-09121357, г. Москва
ул. Верейская д.29**E-mail:** butis.m@ru.net**Web:** www.butis-m.ru

Фильтр на ПАВ - Частота 70,10 МГц

Название: Фильтр на ПАВ 70,10 МГц, полоса пропускания 19,83 МГц**Обозначение:** FS-70B20-6**Корпус:** SMD 13,3x6,5x1,8 мм

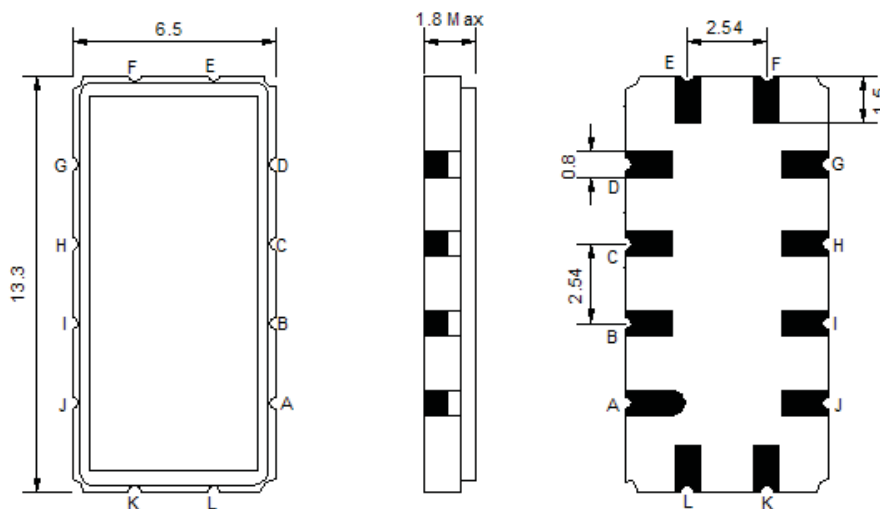
1. Основные технические параметры фильтра FS-70B20-6

Параметр	Ед.	Мин.	Тип.	Макс.
Центральная частота (Fo)	МГц	70,00	70,10	70,20
Вносимое затухание	дБ	-	18,75	20,0
Ширина полосы пропускания по уровню -1,0дБ	МГц	19,70	19,83	-
Ширина полосы пропускания по уровню -40дБ	МГц	-	22,38	22,50
Неравномерность ГВЗ в полосе пропускания	дБ	-	30	80
Неравномерность затухания в полосе пропускания	нс	-	0,60	1,00
Гарантированное затухание в полосах задерживания	дБ	45	48	50
Температурный коэффициент частоты	ppm/°C	-	-72	-

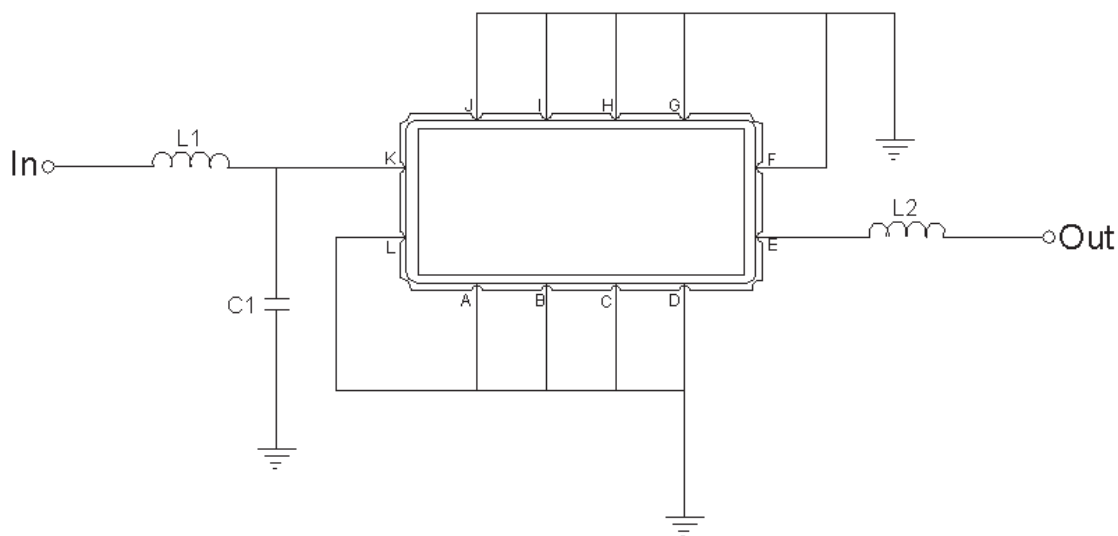
- ▲ Максимальный уровень входного непрерывного сигнала не более: 10 дБм
- ▲ Максимальный уровень постоянного напряжения: 10 В
- ▲ Сопротивление нагрузки и генератора: 50 Ом
- ▲ Диапазон рабочих температур: -20°C...+70°C



2. Габариты и маркировка фильтра FS-70B20-6



3. Схема согласования фильтра FS-70B20-6



Номиналы согласующих элементов	
Вход	$L1=180\text{нГ}^*$, $C1=11\text{пФ}^*$
Выход	$L2=120\text{нГ}^*$

К - Вход

Е - Выход

А, В, С, D, F, G, H, I, J, L - Земля

*- значения элементов согласования могут меняться при использовании фильтра в аппаратуре



БУТИС

Научно-производственное
предприятие

Радиочастотные фильтры
и ПАВ фильтры

Тел: (495)411-96-08

Факс: (495)411-96-09

121357, г. Москва
ул. Верейская д.29

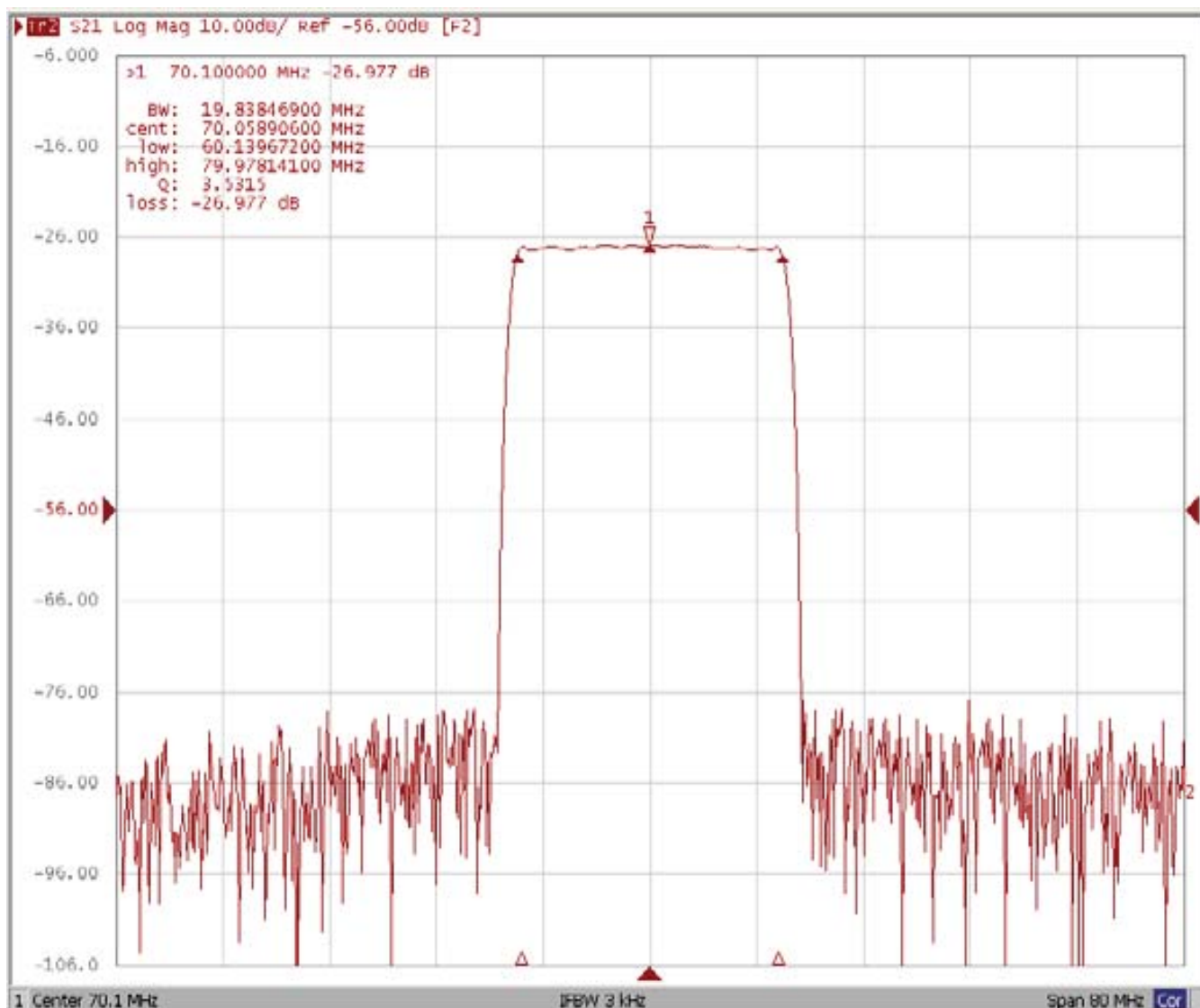
E-mail: butis.m@ru.net

Web: www.butis-m.ru

4. Экспериментальные частотные характеристики фильтра

Режим измерения: 25 °С, 746 мм.рт.ст, 55 % отн.вл.

$|S_{21}|$, дБ





БУТИС

Научно-производственное
предприятие

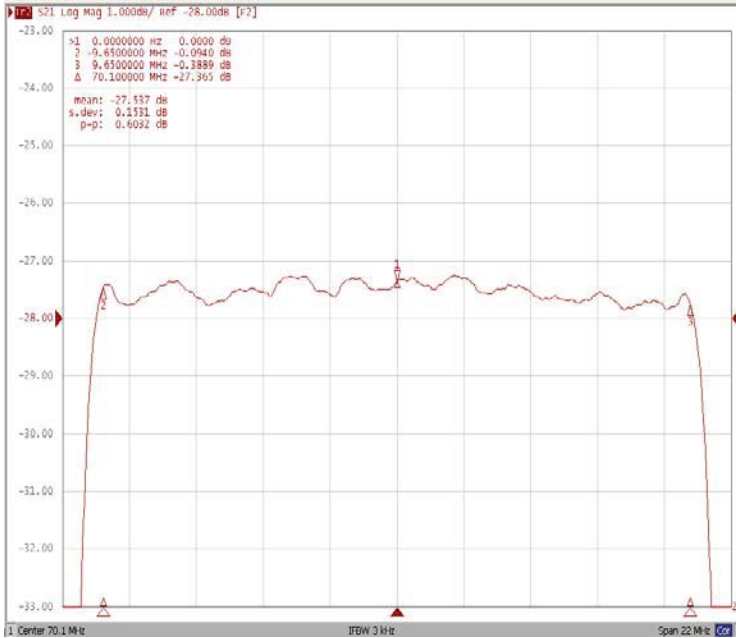
Радиочастотные фильтры
и ПАВ фильтры

Тел: (495)411-96-08
Факс: (495)411-96-09

121357, г. Москва
ул. Верейская д.29

Е-mail: butis.m@ru.net
Web: www.butis-m.ru

Неравномерность АЧХ в полосе



Неравномерность ГВЗ в полосе

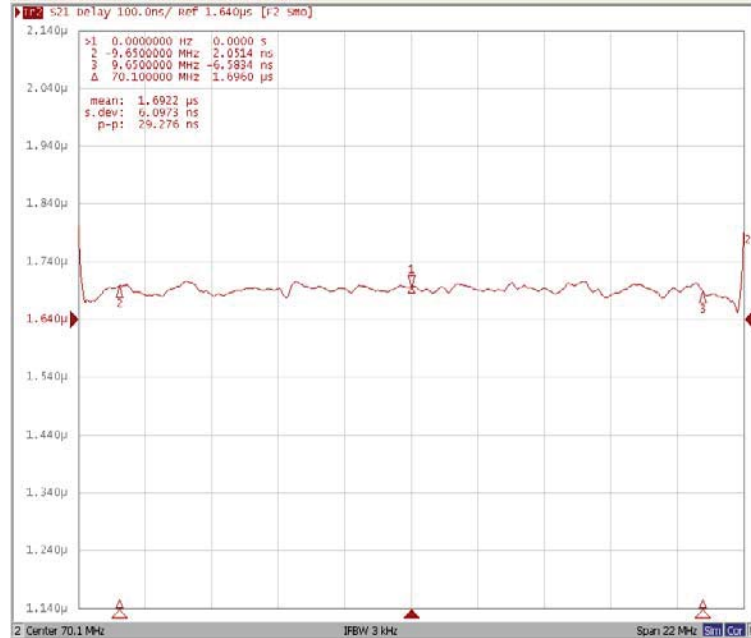
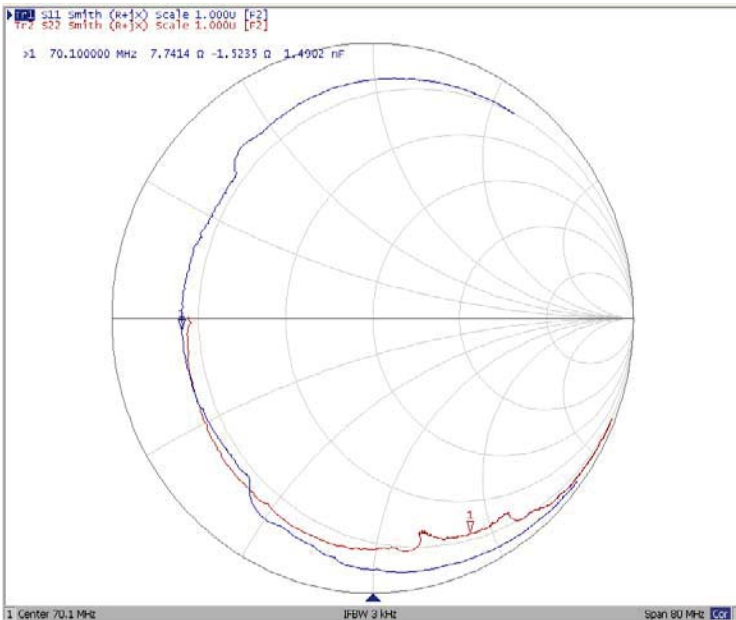


Диаграмма Смита



КСВ

