

**БУТИС**Научно-производственное  
предприятиеРадиочастотные фильтры  
и ПАВ фильтры

Тел: (495)411-96-08

Факс: (495)411-96-09

121357, г. Москва  
ул. Верейская д.29E-mail: [butis.m@ru.net](mailto:butis.m@ru.net)Web: [www.butis-m.ru](http://www.butis-m.ru)

## Фильтр на ПАВ - Частота 265 МГц

**Название:** Фильтр на ПАВ 265 МГц, полоса пропускания 30,21 МГц**Обозначение:** FS-265B30**Корпус:** SMD 20,0 x 9,8 x 1,8 мм

### 1. Основные технические параметры фильтра FS-265B30:

Параметр	Ед.	Мин.	Тип.	Макс.
Центральная частота (Fo)	МГц		265	
Вносимое затухание	дБ		33,1	34,5
Ширина полосы пропускания по уровню -1,0 дБ	МГц	30	30,21	
Ширина полосы пропускания по уровню -40 дБ	МГц		31,72	31,9
Неравномерность затухания в полосе Fo +/-14,52 МГц	дБ		0,72	1
Неравномерность ГВЗ в полосе Fo +/-14,52 МГц	нс		40	80
Гарантированное затухание в полосах задерживания	дБ	48	55	
Температурный коэффициент частоты	ppm/°C		-20	

- Максимальный уровень входного непрерывного сигнала 15 дБм
- Максимальный уровень постоянного напряжения 10 В
- Сопротивление нагрузки и генератора  $50 \pm 5$  Ом
- Диапазон рабочих температур: 0°C....+60°C



# БУТИС

Научно-производственное  
предприятие

Радиочастотные фильтры  
и ПАВ фильтры

Тел: (495)411-96-08

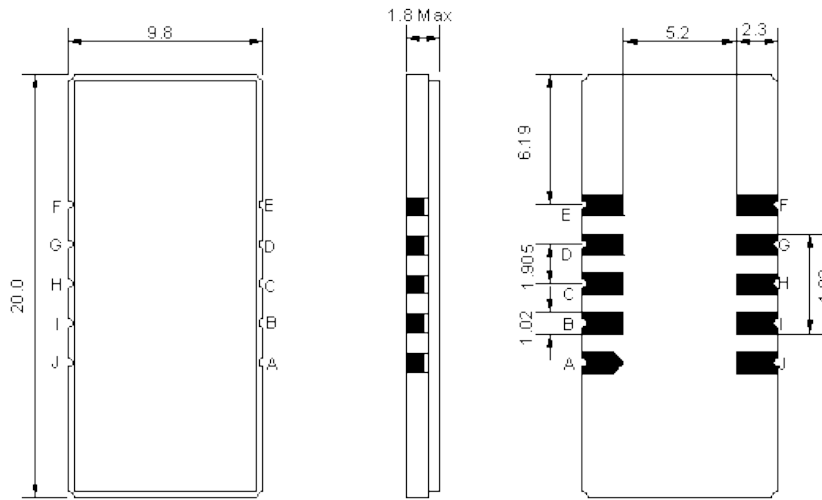
Факс: (495)411-96-09

121357, г. Москва  
ул. Верейская д.29

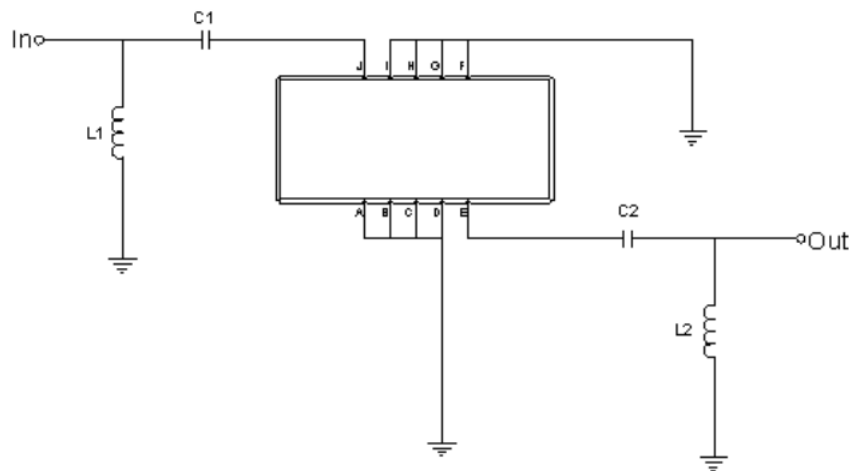
E-mail: [butis.m@ru.net](mailto:butis.m@ru.net)

Web: [www.butis-m.ru](http://www.butis-m.ru)

## 2. Габариты и маркировка фильтра FS-265B30:



## 3. Схема согласования:



$$L1 = 12 \text{ нГ}^*; L2 = 8,2 \text{ нГ}^*; C1 = 75 \text{ пФ}^*; C2 = 150 \text{ пФ}^*$$

J – Вход

E – Выход

A, B, C, D, F, G, H, I – Земля

\* - значения элементов согласования могут меняться при использовании фильтра в аппаратуре



# БУТИС

Научно-производственное  
предприятие

Радиочастотные фильтры  
и ПАВ фильтры

Тел: (495)411-96-08

Факс: (495)411-96-09

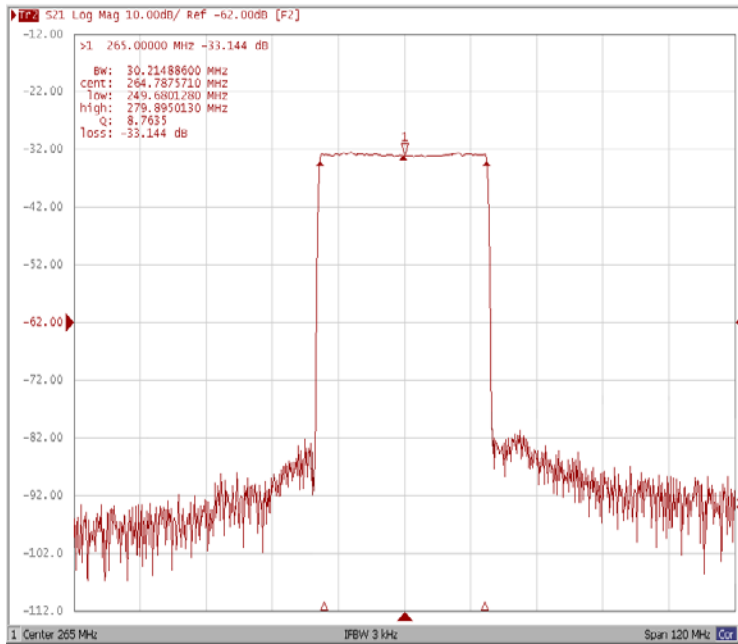
121357, г. Москва  
ул. Верейская д.29

E-mail: [butis.m@ru.net](mailto:butis.m@ru.net)

Web: [www.butis-m.ru](http://www.butis-m.ru)

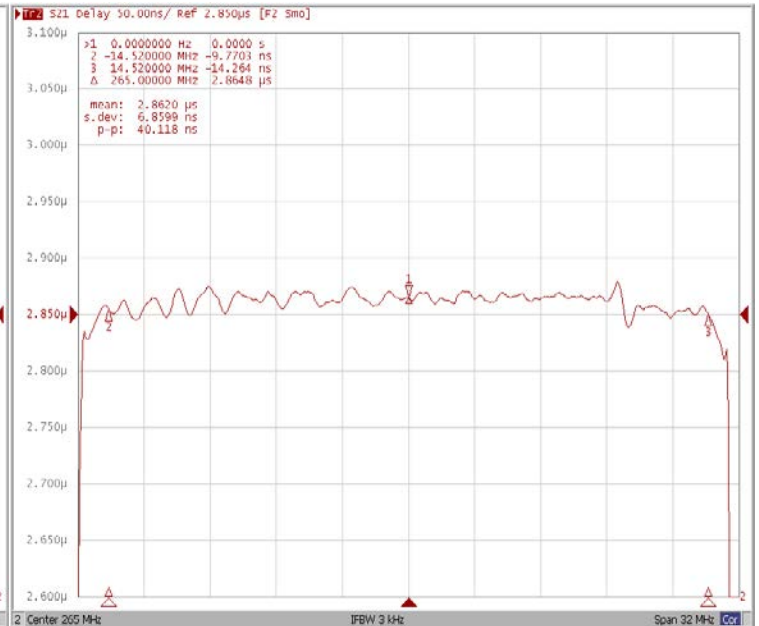
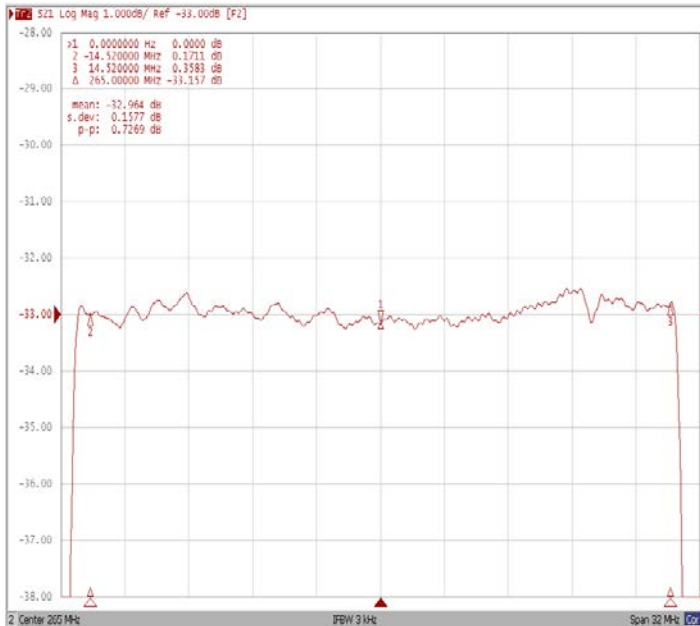
## 4. Экспериментальные частотные характеристики фильтра FS-265B30:

$|S_{21}|$ , дБ



$|S_{21}|$ , дБ ( $F_0 \pm 14,52$  МГц)

ГВЗ ( $F_0 \pm 14,52$  МГц)





# БУТИС

Научно-производственное  
предприятие

Радиочастотные фильтры  
и ПАВ фильтры

Тел: (495)411-96-08

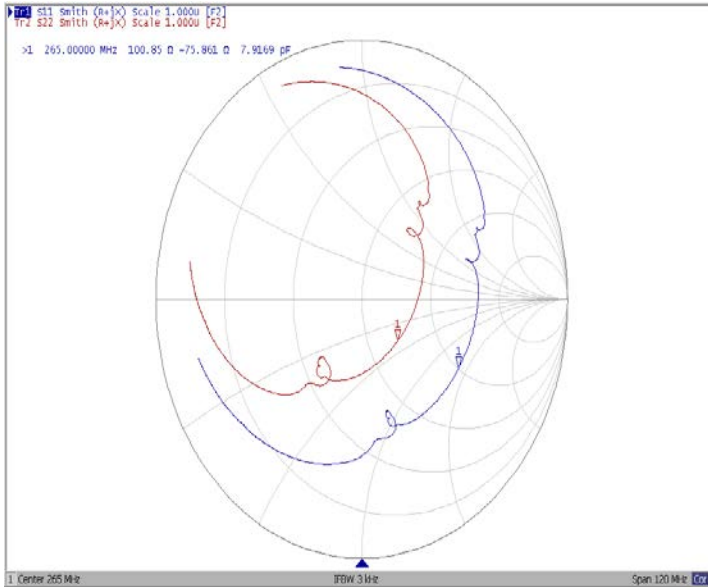
Факс: (495)411-96-09

121357, г. Москва  
ул. Верейская д.29

Е-mail: [butis.m@ru.net](mailto:butis.m@ru.net)

Web: [www.butis-m.ru](http://www.butis-m.ru)

## Диаграмма Смита



## КСВ

