

**БУТИС**Научно-производственное
предприятиеРадиочастотные фильтры
и ПАВ фильтры

Тел: (495)411-96-08

Факс: (495)411-96-09

121357, г. Москва
ул. Верейская д.29E-mail: butis.m@ru.netWeb: www.butis-m.ru

Фильтр на ПАВ - Частота 264 МГц

Название: Фильтр на ПАВ 264 МГц, полоса пропускания 15,35 МГц

Обозначение: FS-264B15

Корпус: SMD 13,3 x 6,5 x 1,8 мм

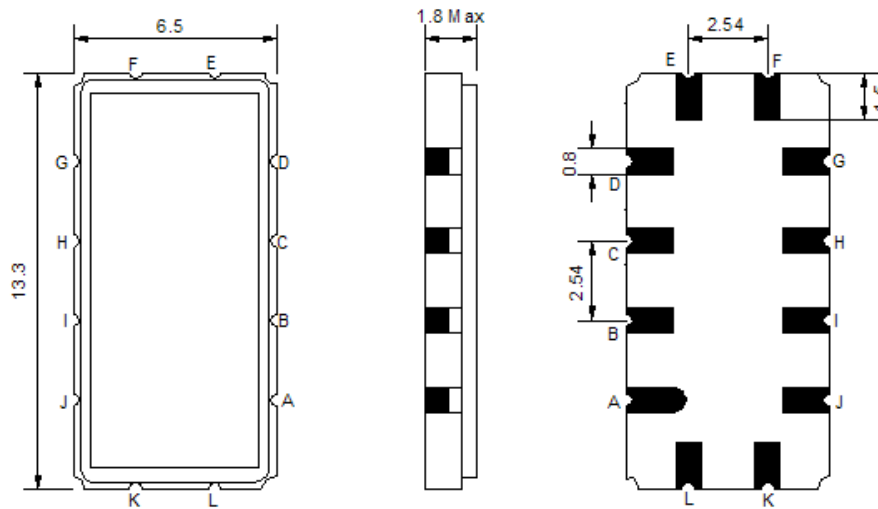
1. Основные технические параметры фильтра FS-264B15:

Параметр	Ед.	Мин.	Тип.	Макс.
Центральная частота (Fo)	МГц		264	
Вносимое затухание	дБ		25,5	28
Ширина полосы пропускания по уровню -1,0 дБ	МГц	15	15,35	
Ширина полосы пропускания по уровню -40 дБ	МГц		17,66	17,9
Неравномерность затухания в полосе Fo +/-7,5 МГц	дБ		0,6	1
Неравномерность ГВЗ в полосе Fo +/-7,5 МГц	нс		38	80
Гарантированное затухание в полосах задерживания	дБ	48	52	
Температурный коэффициент частоты	ppm/°C		-20	

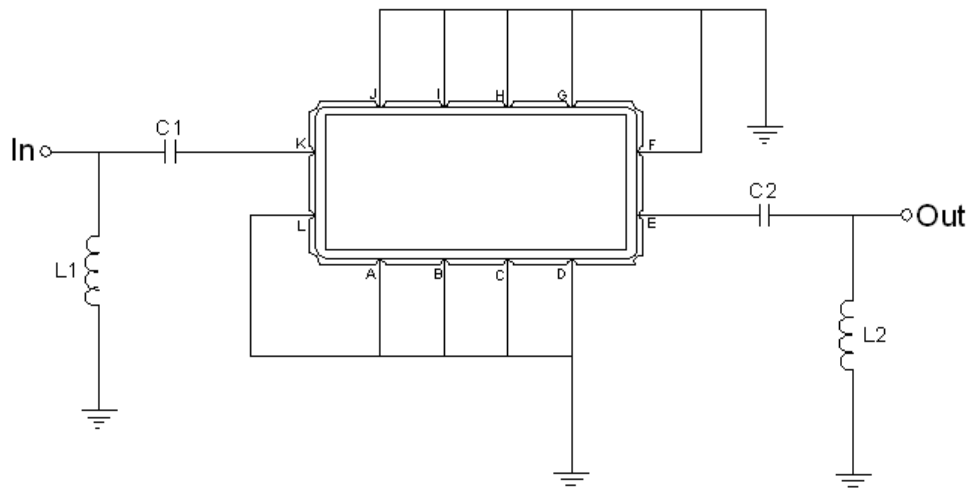
- Максимальный уровень входного непрерывного сигнала 10 дБм
- Максимальный уровень постоянного напряжения 10 В
- Сопротивление нагрузки и генератора 50 ± 5 Ом
- Диапазон рабочих температур: 0°C....+60°C



2. Габариты и маркировка фильтра FS-264B15:



3. Схема согласования:



$$L1 = 8,2 \text{ нГ*}; L2 = 18 \text{ нГ*}; C1 = 75 \text{ пФ*}; C2 = 33 \text{ пФ*}$$

К – Вход

Е – Выход

А, В, С, D, F, G, H, I, J, L – Земля

* - значения элементов согласования могут меняться при использовании фильтра в аппаратуре



БУТИС

Научно-производственное
предприятие

Радиочастотные фильтры
и ПАВ фильтры

Тел: (495)411-96-08

Факс: (495)411-96-09

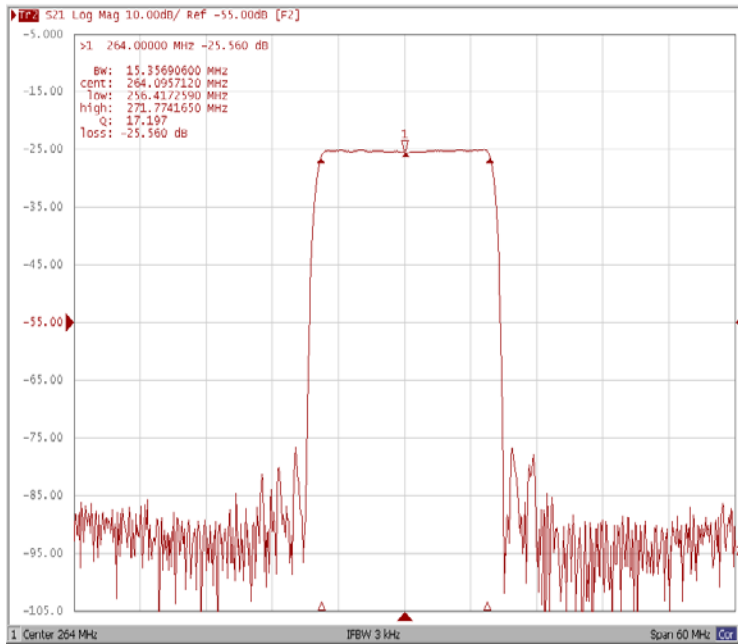
121357, г. Москва
ул. Верейская д.29

E-mail: butis.m@ru.net

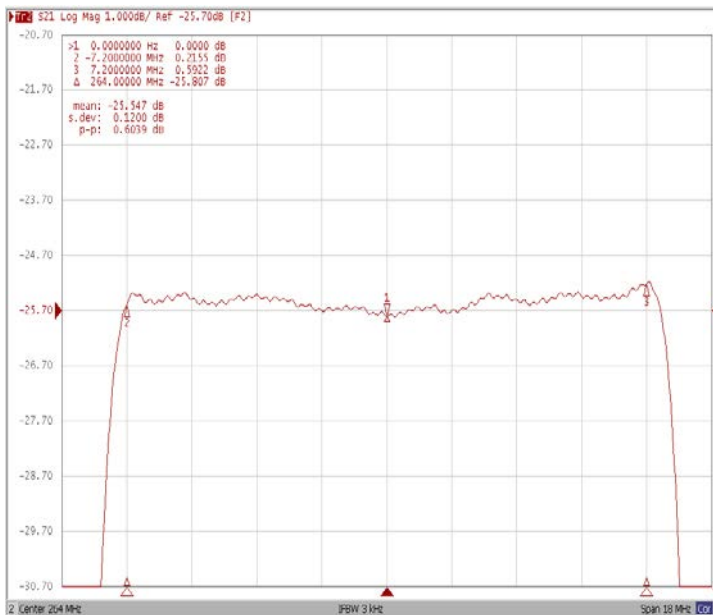
Web: www.butis-m.ru

4. Экспериментальные частотные характеристики фильтра FS-264B15:

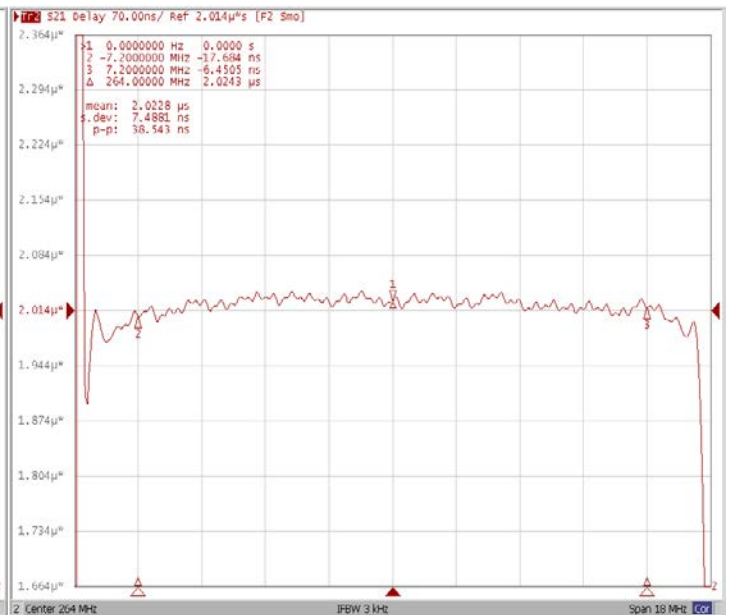
$|S_{21}|$, дБ



$|S_{21}|$, дБ ($F_0 \pm 7,5$ МГц)



ГВЗ ($F_0 \pm 7,5$ МГц)





БУТИС

Научно-производственное
предприятие

Радиочастотные фильтры
и ПАВ фильтры

Тел: (495)411-96-08

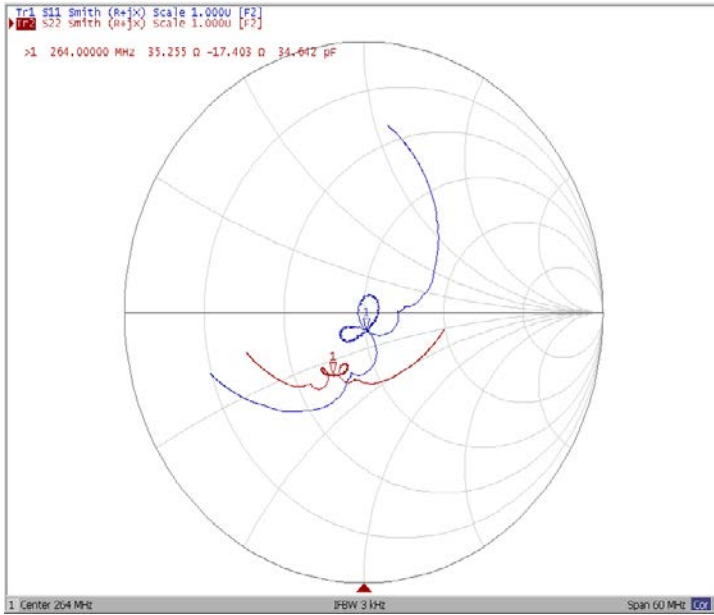
Факс: (495)411-96-09

121357, г. Москва
ул. Верейская д.29

Е-mail: butis.m@ru.net

Web: www.butis-m.ru

Диаграмма Смита



КСВ

