



Фильтр на ПАВ - Частота 255 МГц

Название: Фильтр на ПАВ 255 МГц, полоса пропускания 29,7 МГц

Обозначение: FS-255B29

Корпус: SMD 20,0 x 9,8 x 1,8 мм

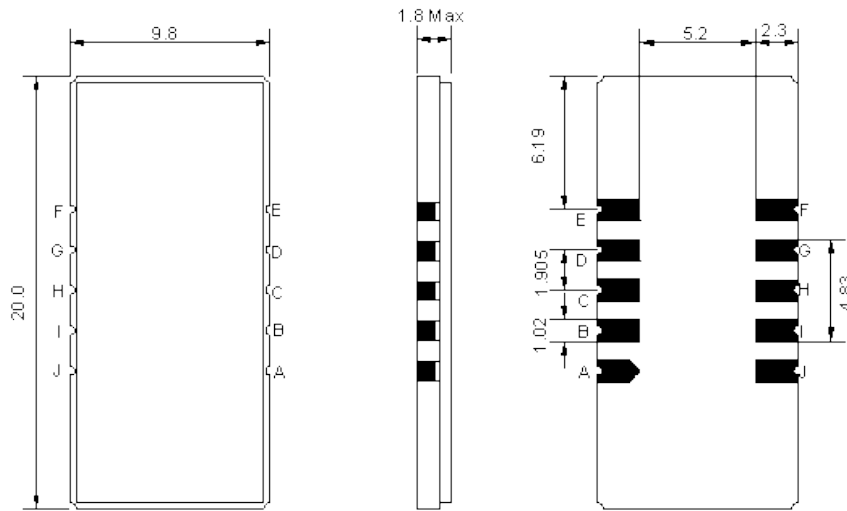
1. Основные технические параметры фильтра FS-255B29:

Параметр	Ед.	Мин.	Тип.	Макс.
Центральная частота (Fo)	МГц		255	
Вносимое затухание	дБ		30	
Ширина полосы пропускания по уровню -1,0 дБ	МГц	29,4	29,66	
Ширина полосы пропускания по уровню -40 дБ	МГц		31,26	31,45
Неравномерность затухания в полосе Fo +/-14,32 МГц	дБ		0,6	1,1
Неравномерность ГВЗ в полосе Fo +/-14,32 МГц	нс		61	90
Гарантированное затухание в полосах задерживания	дБ	47	50	
Температурный коэффициент частоты	Ppm/°C		-18	

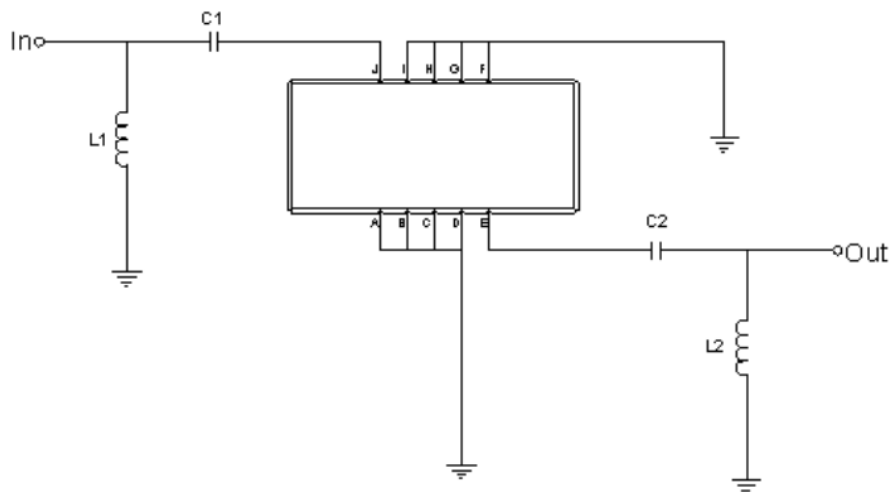
- Максимальный уровень входного непрерывного сигнала 10 дБм
- Максимальный уровень постоянного напряжения 10 В
- Сопротивление нагрузки и генератора 50 ± 5 Ом
- Диапазон рабочих температур: $-5^{\circ}\text{C} \dots +70^{\circ}\text{C}$



2. Габариты и маркировка фильтра FS-255B29:



3. Схема согласования:



$$L1 = 8,2 \text{ нГ}^*; L2 = 8,2 \text{ нГ}^*; C1 = 620 \text{ пФ}^*; C2 = 390 \text{ пФ}^*$$

J – Вход

E – Выход

A, B, C, D, F, G, H, I – Земля

* - значения элементов согласования могут меняться при использовании фильтра в аппаратуре



БУТИС

Научно-производственное
предприятие

Радиочастотные фильтры
и ПАВ фильтры

Тел: (495)411-96-08

Факс: (495)411-96-09

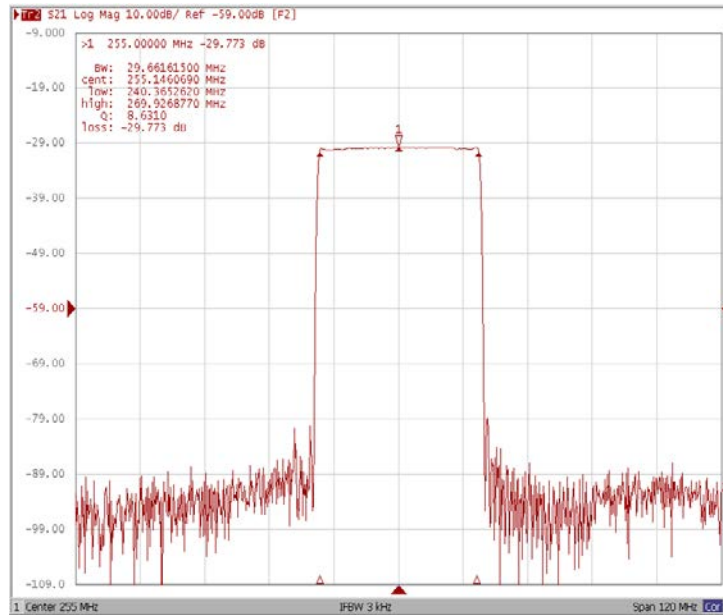
121357, г. Москва
ул. Верейская д.29

Е-mail: butis.m@ru.net

Web: www.butis-m.ru

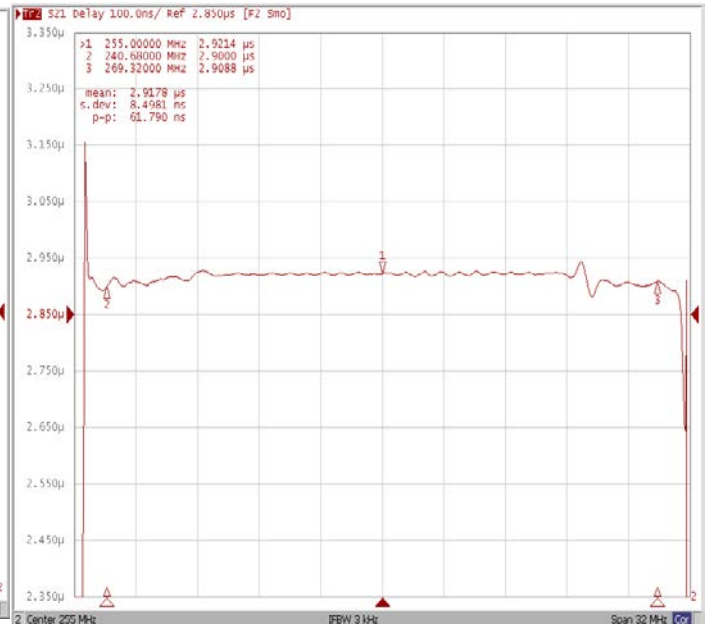
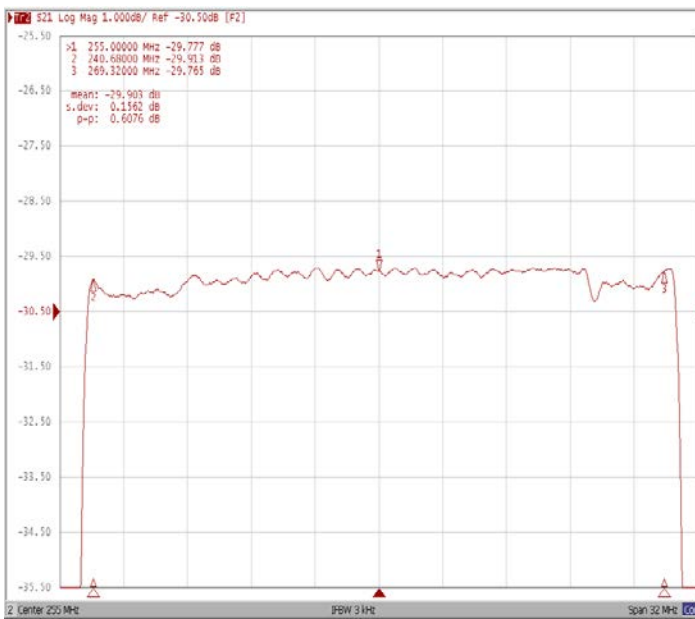
4. Экспериментальные частотные характеристики фильтра FS-255B29:

$|S_{21}|$, дБ



$|S_{21}|$, дБ ($F_0 \pm 14,32$ МГц)

ГВЗ ($F_0 \pm 14,32$ МГц)





БУТИС

Научно-производственное
предприятие

Радиочастотные фильтры
и ПАВ фильтры

Тел: (495)411-96-08

Факс: (495)411-96-09

121357, г. Москва
ул. Верейская д.29

E-mail: butis.m@ru.net

Web: www.butis-m.ru

Диаграмма Смита

КСВ

