

**БУТИС**Научно-производственное
предприятиеРадиочастотные фильтры
и ПАВ фильтры

Тел: (495)411-96-08

Факс: (495)411-96-09

121357, г. Москва
ул. Верейская д.29E-mail: butis.m@ru.netWeb: www.butis-m.ru

Фильтр на ПАВ - Частота 252,5 МГц

Название: Фильтр на ПАВ 252,5 МГц, полоса пропускания 30,21 МГц**Обозначение:** FS-252B30**Корпус:** DIP 20,0 x 12,6 x 5,05 мм

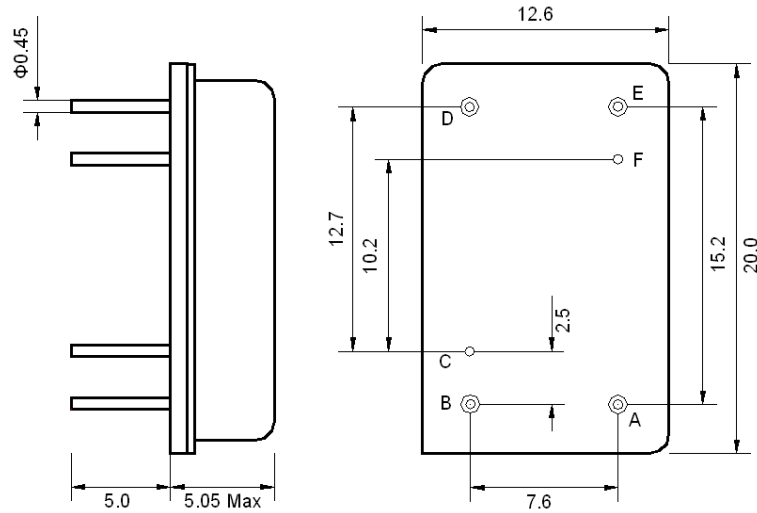
1. Основные технические параметры фильтра FS-252B30:

Параметр	Ед.	Мин.	Тип.	Макс.
Центральная частота (Fo)	МГц		252,5	
Вносимое затухание	дБ		30	
Ширина полосы пропускания по уровню -1,0 дБ	МГц	29,95	30,21	
Ширина полосы пропускания по уровню -40 дБ	МГц		31,78	31,95
Неравномерность затухания в полосе Fo +/-14,52 МГц	дБ		0,68	1
Неравномерность ГВЗ в полосе Fo +/-14,52 МГц	нс		36	80
Гарантированное затухание в полосах задерживания	дБ	50	55	
Температурный коэффициент частоты	Ppm/°C		-18	

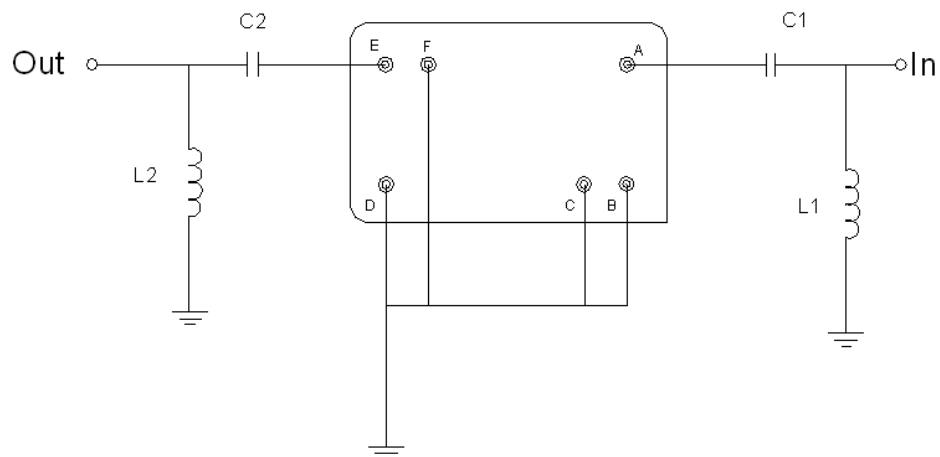
- Максимальный уровень входного непрерывного сигнала 10 дБм
- Максимальный уровень постоянного напряжения 10 В
- Сопротивление нагрузки и генератора 50 ± 5 Ом
- Диапазон рабочих температур: 0°C....+60°C



2. Габариты и маркировка фильтра FS-252B30:



3. Схема согласования:



$$L1 = 8,2 \text{ нГ}^*; L2 = 10 \text{ нГ}^*; C1 = 180 \text{ пФ}^*; C2 = 130 \text{ пФ}^*$$

А – Вход

Е – Выход

В, С, D, F – Земля

* - значения элементов согласования могут меняться при использовании фильтра в аппаратуре



БУТИС

Научно-производственное
предприятие

Радиочастотные фильтры
и ПАВ фильтры

Тел: (495)411-96-08

Факс: (495)411-96-09

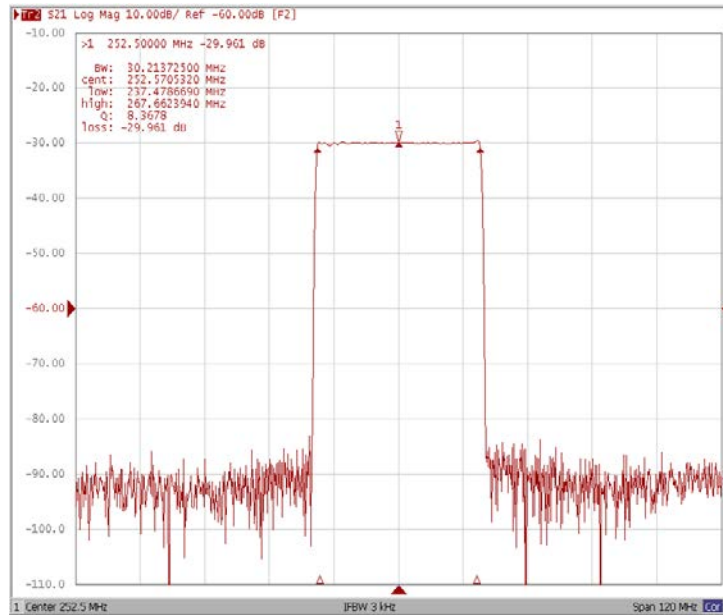
121357, г. Москва
ул. Верейская д.29

E-mail: butis.m@ru.net

Web: www.butis-m.ru

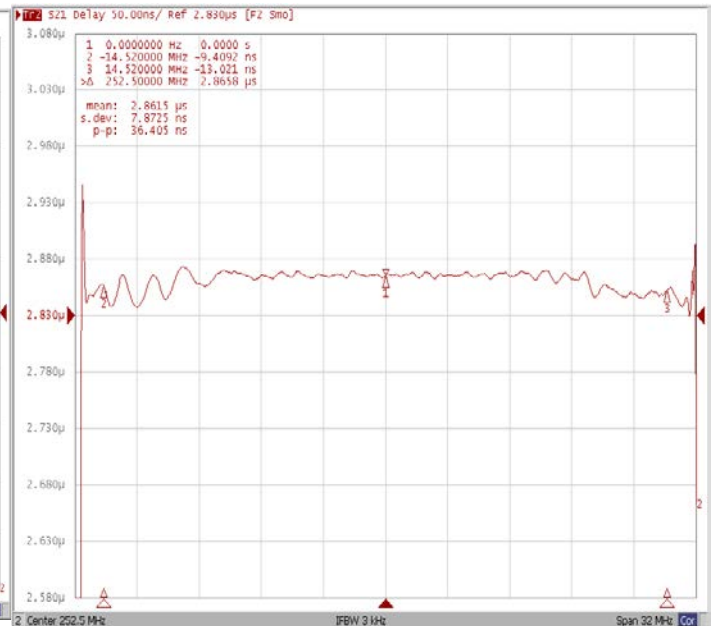
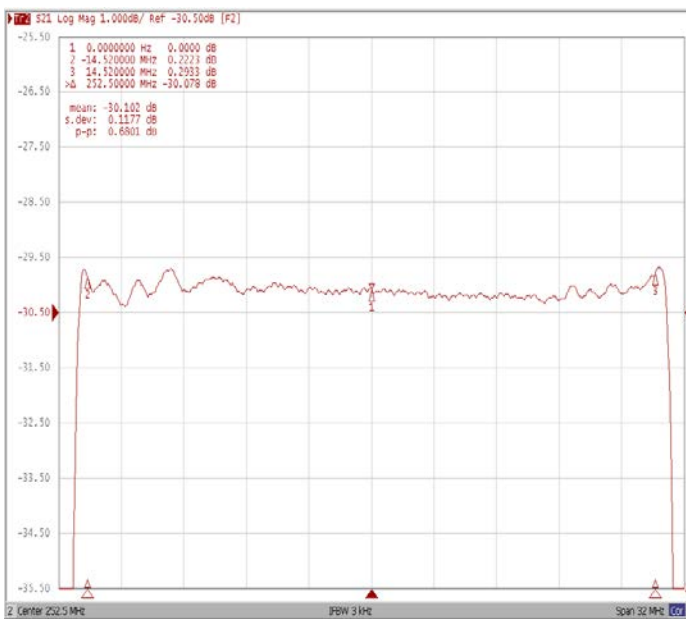
4. Экспериментальные частотные характеристики фильтра FS-252B30:

$|S_{21}|$, дБ



$|S_{21}|$, дБ ($F_0 \pm 14,52$ МГц)

ГВЗ ($F_0 \pm 14,52$ МГц)





БУТИС

Научно-производственное
предприятие

Радиочастотные фильтры
и ПАВ фильтры

Тел: (495)411-96-08

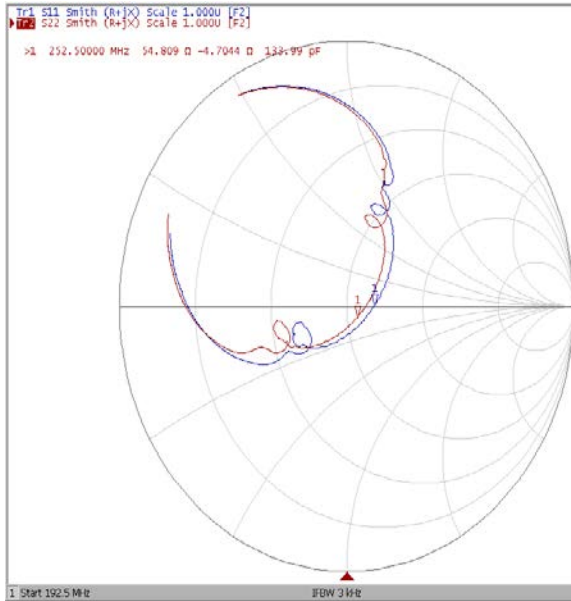
Факс: (495)411-96-09

121357, г. Москва
ул. Верейская д.29

Е-mail: butis.m@ru.net

Web: www.butis-m.ru

Диаграмма Смита



КСВ

