



## Фильтр на ПАВ - Частота 245 МГц

**Название:** Фильтр на ПАВ 245 МГц, полоса пропускания 16,9 МГц

**Обозначение:** FS-245B18

**Корпус:** SMD 13,3 x 6,5 x 1,8 мм

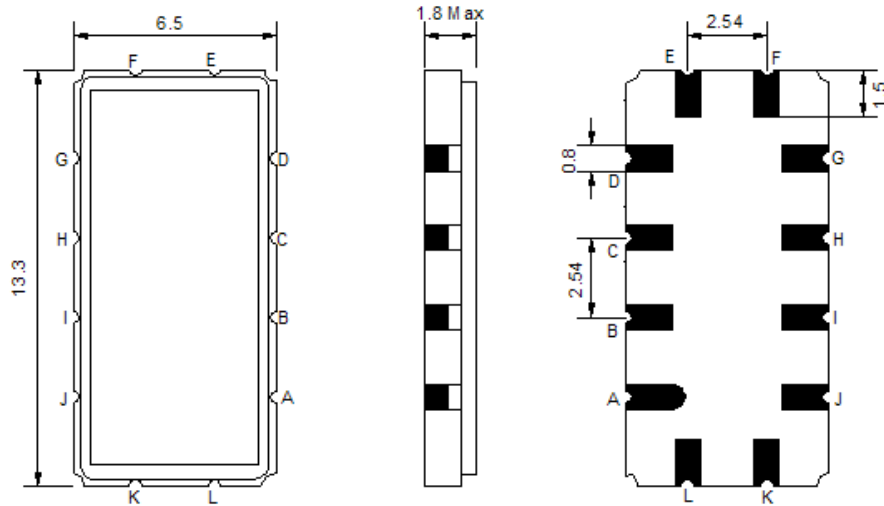
### 1. Основные технические параметры фильтра FS-245B18:

Параметр	Ед.	Мин.	Тип.	Макс.
Центральная частота (Fo)	МГц		245	
Вносимое затухание	дБ		15,8	18
Ширина полосы пропускания по уровню -1,0 дБ	МГц	16,6	16,9	
Ширина полосы пропускания по уровню -40 дБ	МГц		23,31	25,5
Неравномерность затухания в полосе Fo +/-7,5 МГц	дБ		0,43	1
Неравномерность ГВЗ в полосе Fo +/-7,5 МГц	нс		33	80
Гарантированное затухание в полосах задерживания	дБ	40	45	
Температурный коэффициент частоты	Ppm/°C		-18	

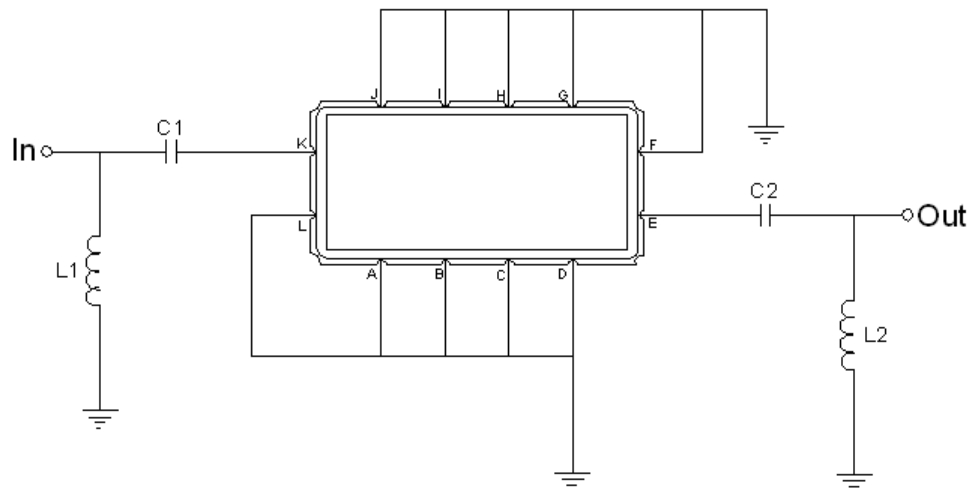
- Максимальный уровень входного непрерывного сигнала 10 дБм
- Максимальный уровень постоянного напряжения 10 В
- Сопротивление нагрузки и генератора  $50 \pm 5$  Ом
- Диапазон рабочих температур: -30°C...+80°C



## 2. Габариты и маркировка фильтра FS-245B18:



## 3. Схема согласования:



$$L1 = 12 \text{ нГ*}; L2 = 12 \text{ нГ*}; C1 = 68 \text{ пФ*}; C2 = 62 \text{ пФ*}$$

К – Вход

Е – Выход

А, В, С, D, F, G, H, I, J, L – Земля

\* - значения элементов согласования могут меняться при использовании фильтра в аппаратуре



# БУТИС

Научно-производственное  
предприятие

Радиочастотные фильтры  
и ПАВ фильтры

Тел: (495)411-96-08

Факс: (495)411-96-09

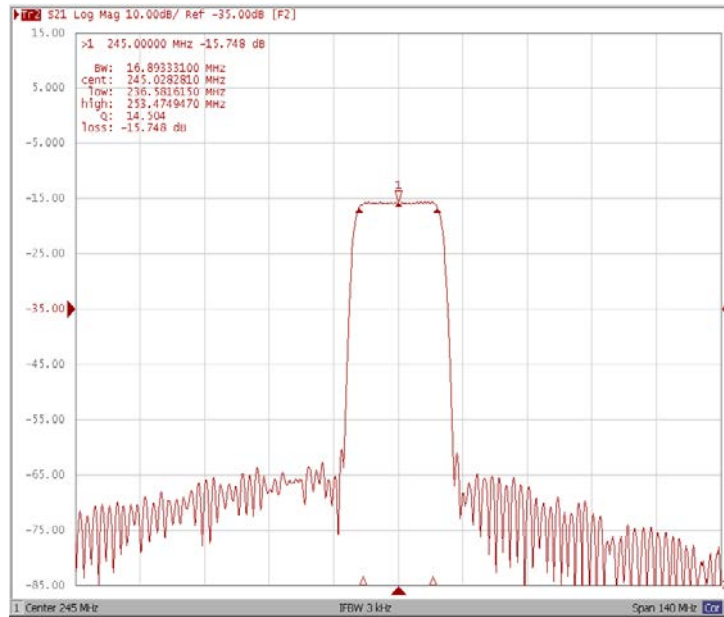
121357, г. Москва  
ул. Верейская д.29

E-mail: [butis.m@ru.net](mailto:butis.m@ru.net)

Web: [www.butis-m.ru](http://www.butis-m.ru)

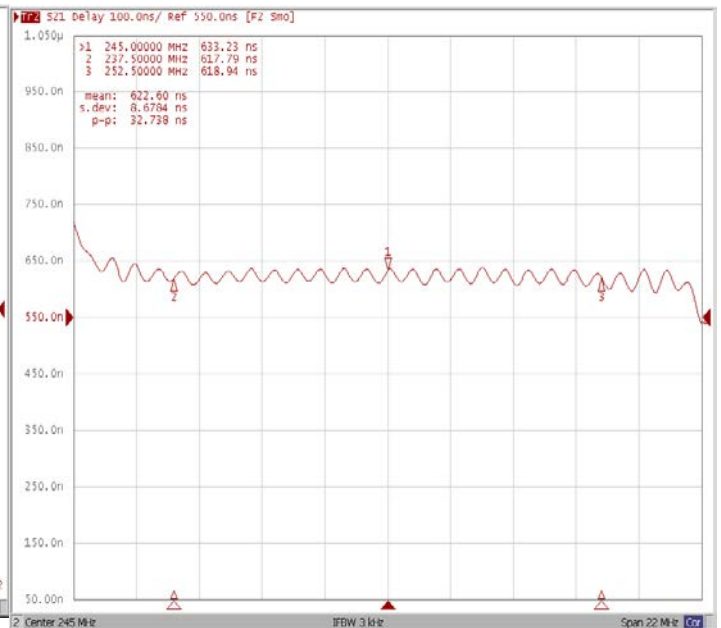
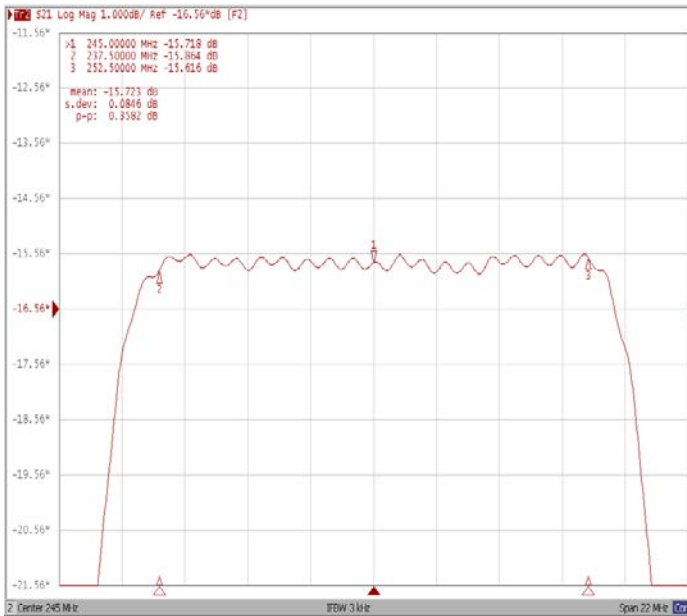
## 4. Экспериментальные частотные характеристики фильтра FS-245B18:

$|S_{21}|$ , дБ



$|S_{21}|$ , дБ ( $F_0 \pm 7,5$  МГц)

ГВЗ ( $F_0 \pm 7,5$  МГц)





# БУТИС

Научно-производственное  
предприятие

Радиочастотные фильтры  
и ПАВ фильтры

Тел: (495)411-96-08

Факс: (495)411-96-09

121357, г. Москва  
ул. Верейская д.29

Е-mail: [butis.m@ru.net](mailto:butis.m@ru.net)

Web: [www.butis-m.ru](http://www.butis-m.ru)

## Диаграмма Смита

## КСВ

