

**БУТИС**Научно-производственное
предприятиеРадиочастотные фильтры
и ПАВ фильтры

Тел: (495)411-96-08

Факс: (495)411-96-09

121357, г. Москва
ул. Верейская д.29E-mail: butis.m@ru.netWeb: www.butis-m.ru

Фильтр на ПАВ - Частота 240 МГц

Название: Фильтр на ПАВ 240 МГц, полоса пропускания 28,02 МГц**Обозначение:** FS-240B29**Корпус:** SMD 13,3 x 6,5 x 1,8 мм

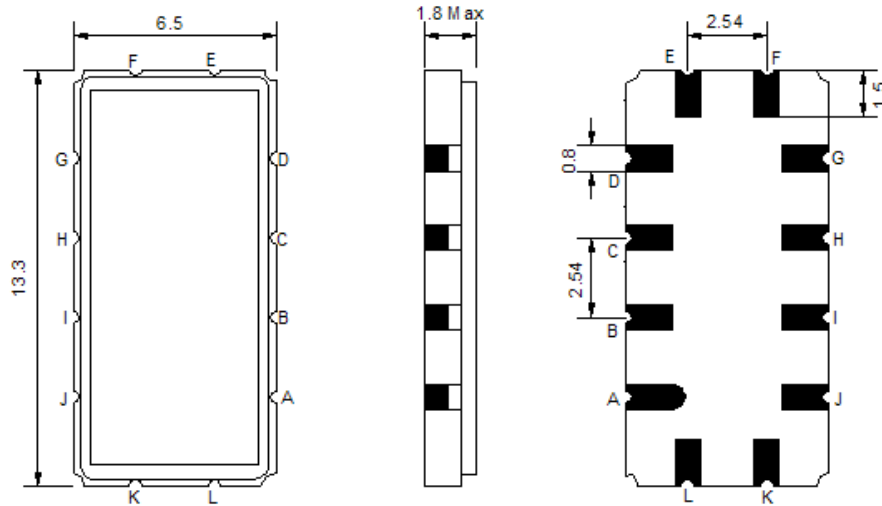
1. Основные технические параметры фильтра FS-240B29:

Параметр	Ед.	Мин.	Тип.	Макс.
Центральная частота (Fo)	МГц		240	
Вносимое затухание	дБ		15,5	18
Ширина полосы пропускания по уровню -1,0 дБ	МГц	27,2	28,02	
Ширина полосы пропускания по уровню -40 дБ	МГц		33,77	34,5
Неравномерность затухания в полосе Fo +/-12,5 МГц	дБ		0,35	1
Неравномерность ГВЗ в полосе Fo +/-12,5 МГц	нс		22	50
Гарантированное затухание в полосах задерживания	дБ	40	48	
Температурный коэффициент частоты	Ppm/°C		-86	

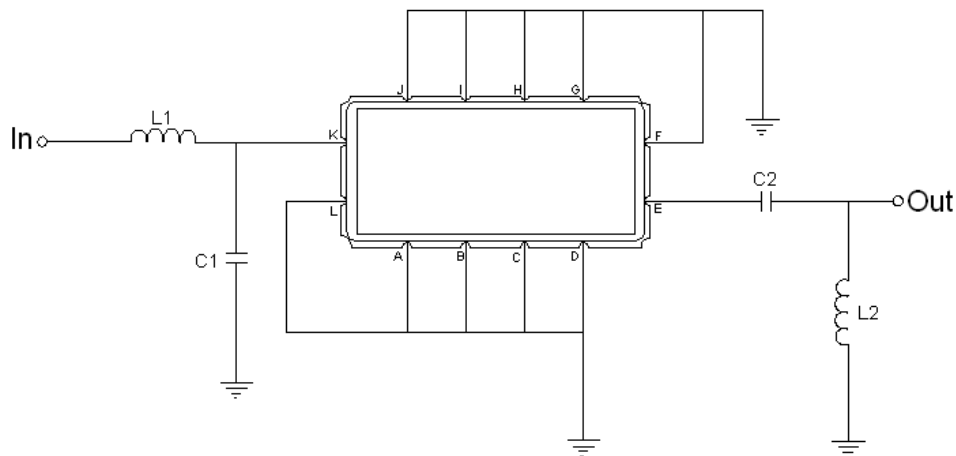
- Максимальный уровень входного непрерывного сигнала 10 дБм
- Максимальный уровень постоянного напряжения 10 В
- Сопротивление нагрузки и генератора 50 ± 5 Ом
- Диапазон рабочих температур: -30°C...+80°C



2. Габариты и маркировка фильтра FS-240B29:



3. Схема согласования:



$$L1 = 10 \text{ нГ}^*; L2 = 15 \text{ нГ}^*; C1 = 9 \text{ пФ}^*; C2 = 56 \text{ пФ}^*$$

К – Вход

Е – Выход

А, В, С, D, F, G, H, I, J, L – Земля

* - значения элементов согласования могут меняться при использовании фильтра в аппаратуре



БУТИС

Научно-производственное
предприятие

Радиочастотные фильтры
и ПАВ фильтры

Тел: (495)411-96-08

Факс: (495)411-96-09

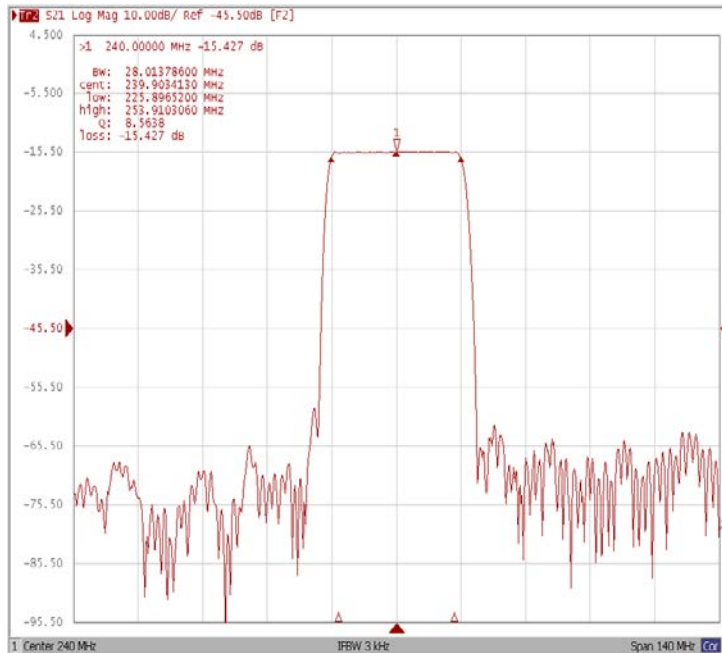
121357, г. Москва
ул. Верейская д.29

E-mail: butis.m@ru.net

Web: www.butis-m.ru

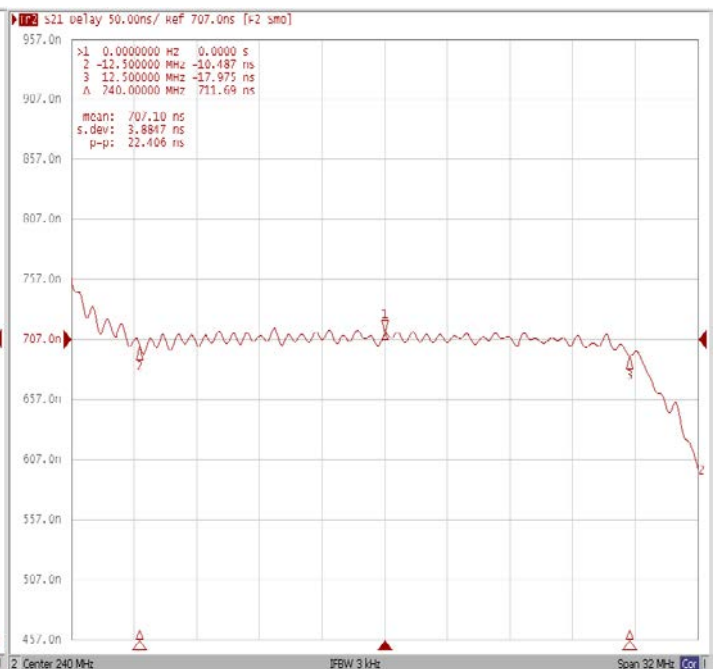
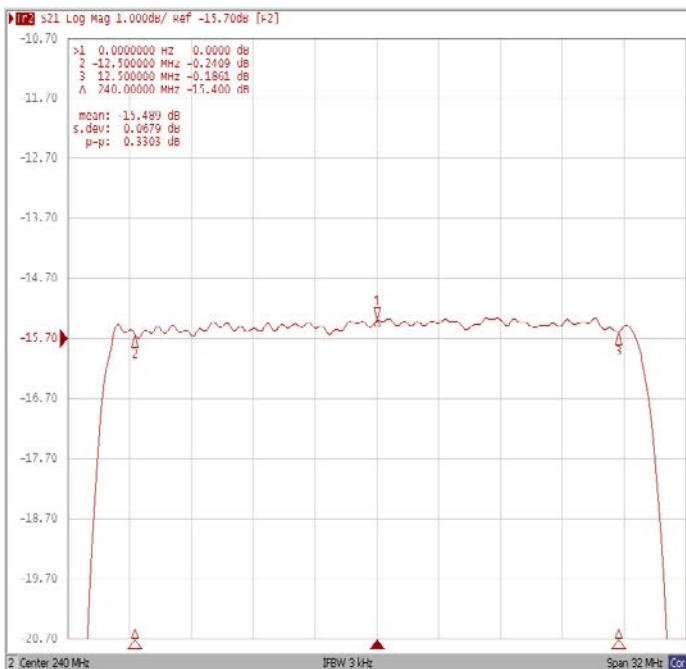
4. Экспериментальные частотные характеристики фильтра FS-240B29:

$|S_{21}|$, дБ



$|S_{21}|$, дБ ($F_0 \pm 12,5$ МГц)

ГВЗ ($F_0 \pm 12,5$ МГц)





БУТИС

Научно-производственное
предприятие

Радиочастотные фильтры
и ПАВ фильтры

Тел: (495)411-96-08

Факс: (495)411-96-09

121357, г. Москва
ул. Верейская д.29

E-mail: butis.m@ru.net

Web: www.butis-m.ru

Диаграмма Смита

КСВ

