

**БУТИС**Научно-производственное
предприятиеРадиочастотные фильтры
и ПАВ фильтры

Тел: (495)411-96-08

Факс: (495)411-96-09

121357, г. Москва
ул. Верейская д.29E-mail: butis.m@ru.netWeb: www.butis-m.ru

Фильтр на ПАВ - Частота 198,5 МГц

Название: Фильтр на ПАВ 198,5 МГц, полоса пропускания 10,9 МГц**Обозначение:** FS-198B11**Корпус:** SMD 13,3 x 6,5 x 1,8 мм

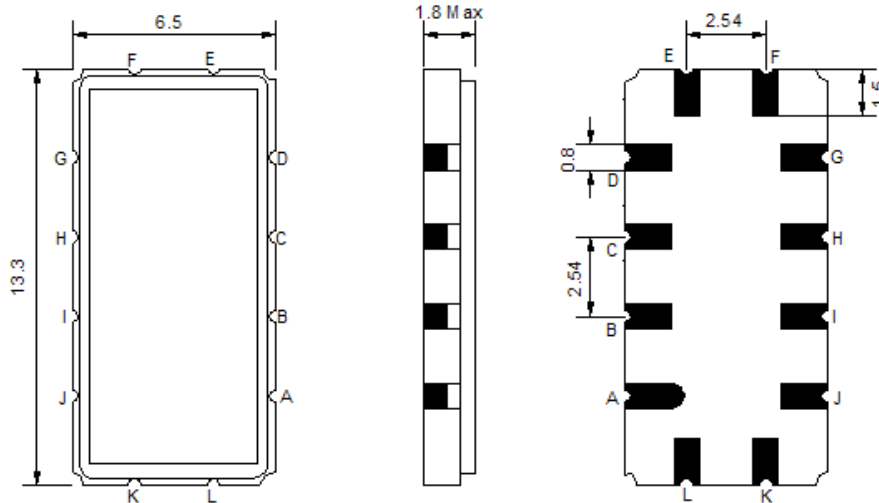
1. Основные технические параметры фильтра FS-198B11:

Параметр	Ед.	Мин.	Тип.	Макс.
Центральная частота (F ₀)	МГц		198,5	
Вносимое затухание	дБ		25	27
Ширина полосы пропускания по уровню -1,0 дБ	МГц	10,75	10,9	
Ширина полосы пропускания по уровню -40 дБ	МГц		14,03	14,2
Неравномерность затухания в полосе F ₀ +/-5 МГц	дБ		0,4	0,9
Неравномерность ГВЗ в полосе F ₀ +/-5 МГц	нс		23	50
Гарантированное затухание в полосах задерживания	дБ	50	55	
Температурный коэффициент частоты	ppm/°C		-20	

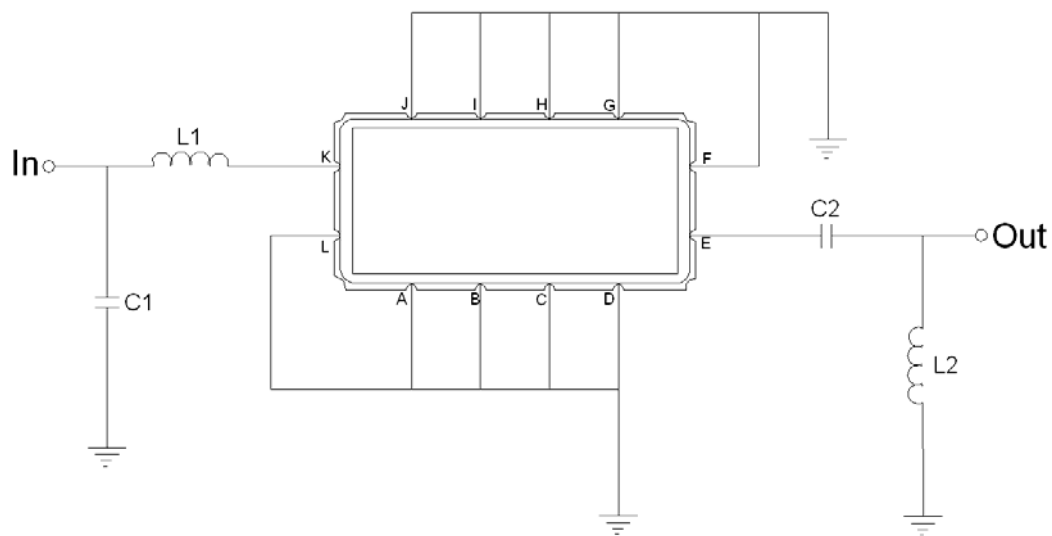
- Максимальный уровень входного непрерывного сигнала 10 дБм
- Максимальный уровень постоянного напряжения 10 В
- Сопротивление нагрузки и генератора 50 ± 5 Ом
- Диапазон рабочих температур: -20°C...+70°C



2. Габариты и маркировка фильтра FS-198B11:



3. Схема согласования:



$$L1 = 39 \text{ нГ}^*; L2 = 33 \text{ нГ}^*; C1 = 22 \text{ пФ}^*; C2 = 56 \text{ пФ}^*$$

К – Вход

Е – Выход

А, В, С, D, F, G, H, I, J, L – Земля

* - значения элементов согласования могут меняться при использовании фильтра в аппаратуре



БУТИС

Научно-производственное
предприятие

Радиочастотные фильтры
и ПАВ фильтры

Тел: (495)411-96-08

Факс: (495)411-96-09

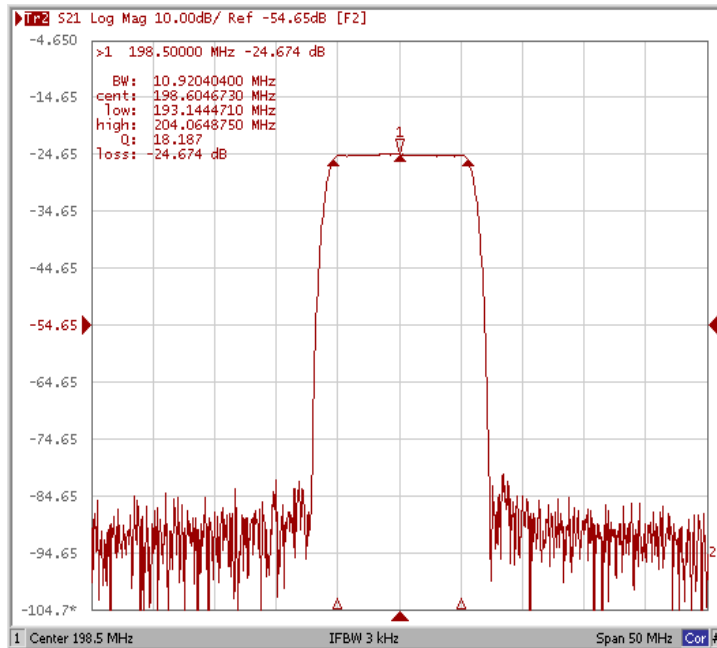
121357, г. Москва
ул. Верейская д.29

E-mail: butis.m@ru.net

Web: www.butis-m.ru

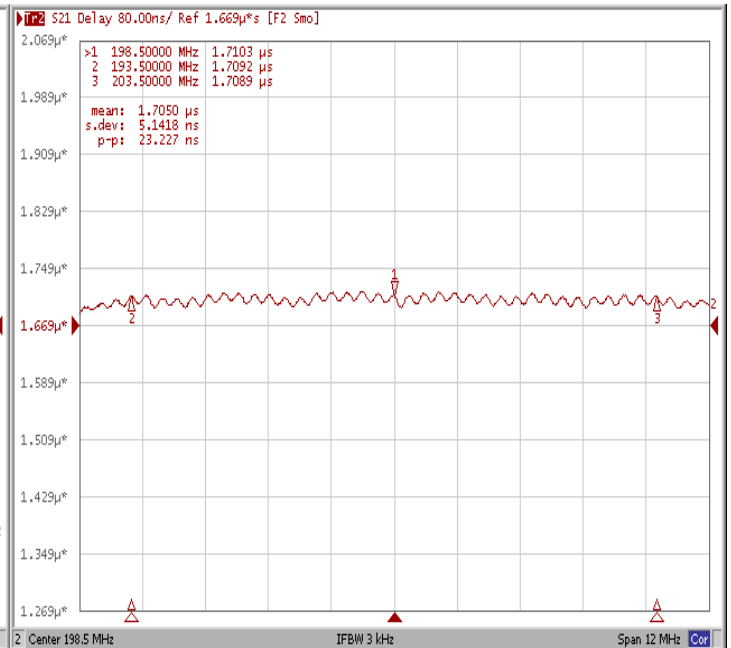
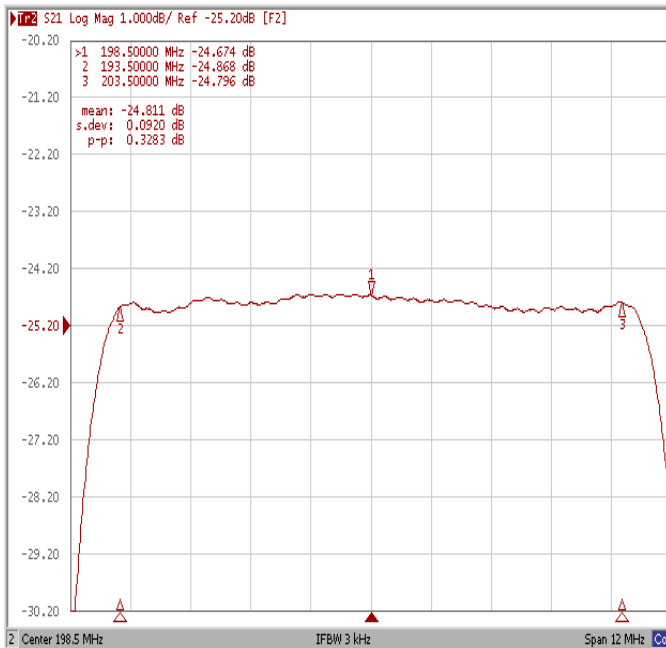
4. Экспериментальные частотные характеристики фильтра FS-198B11:

$|S_{21}|$, дБ



$|S_{21}|$, дБ ($F_0 \pm 5$ МГц)

ГВЗ ($F_0 \pm 5$ МГц)





БУТИС

Научно-производственное
предприятие

Радиочастотные фильтры
и ПАВ фильтры

Тел: (495)411-96-08

Факс: (495)411-96-09

121357, г. Москва
ул. Верейская д.29

E-mail: butis.m@ru.net

Web: www.butis-m.ru

Диаграмма Смита

КСВ

