



БУТИС

Научно-производственное
предприятие

Радиочастотные фильтры
и ПАВ фильтры

Тел: (495)411-96-08

Факс: (495)411-96-09

121357, г. Москва
ул. Верейская д.29

Е-mail: butis.m@ru.net

Web: www.butis-m.ru

Фильтр на ПАВ - Частота 167,5 МГц

Название: Фильтр на ПАВ 167,5 МГц, полоса пропускания 14,35 МГц

Обозначение: FS-167B14

Корпус: SMD 13,3 x 6,5 x 1,8 мм

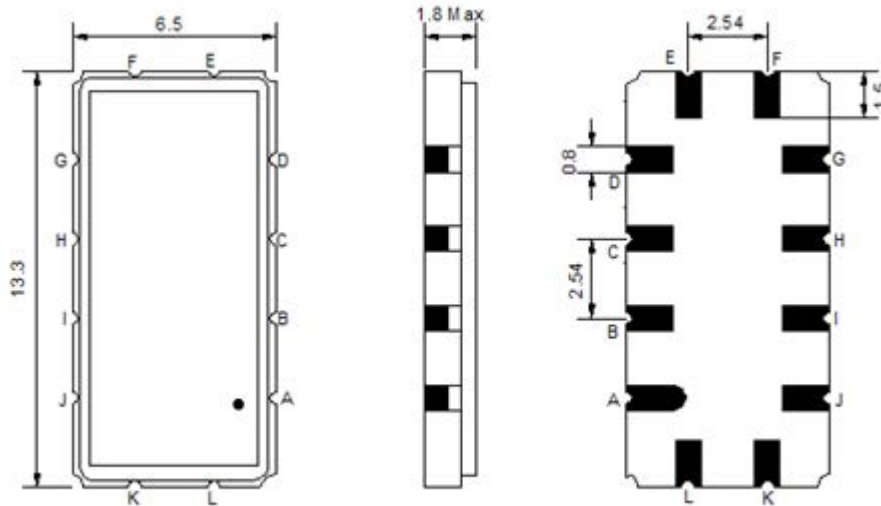
1. Основные технические параметры фильтра FS-167B14:

Параметр	Ед.	Мин.	Тип.	Макс.
Центральная частота (Fo)	МГц		167,5	
Вносимое затухание	дБ		29	31
Ширина полосы пропускания по уровню -1,0 дБ	МГц		14,35	
Ширина полосы пропускания по уровню -40 дБ	МГц		15,92	
Неравномерность затухания в полосе Fo +/-7МГц	дБ		0,65	
Неравномерность ГВЗ в полосе Fo +/-7МГц	нс		51	90
Гарантированное затухание в полосах задерживания	дБ		45	
Температурный коэффициент частоты	ppm/°C		-20	

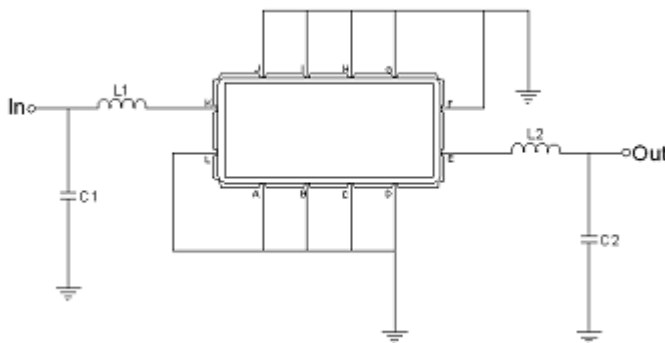
- Максимальный уровень входного непрерывного сигнала 10 дБм
- Максимальный уровень постоянного напряжения 10 В
- Сопротивление нагрузки и генератора 50 ± 5 Ом
- Диапазон рабочих температур: 0°C.....70°C



2. Габариты и маркировка фильтра FS-167B14:



3. Схема согласования:



$$L1 = 39 \text{ нГ}^*; L2 = 27 \text{ нГ}^*; C1 = 24 \text{ пФ}^*; C2 = 10 \text{ пФ}^*$$

К – Вход

Е – Выход

А, В, С, D, F, G, H, I, J, L – Земля

* - значения элементов согласования могут меняться при использовании фильтра в аппаратуре



БУТИС

Научно-производственное
предприятие

Радиочастотные фильтры
и ПАВ фильтры

Тел: (495)411-96-08

Факс: (495)411-96-09

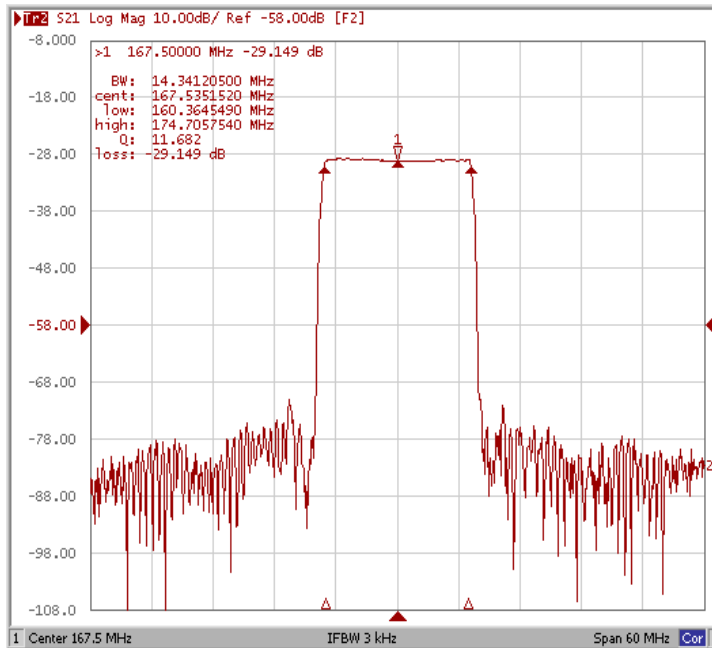
121357, г. Москва
ул. Верейская д.29

E-mail: butis.m@ru.net

Web: www.butis-m.ru

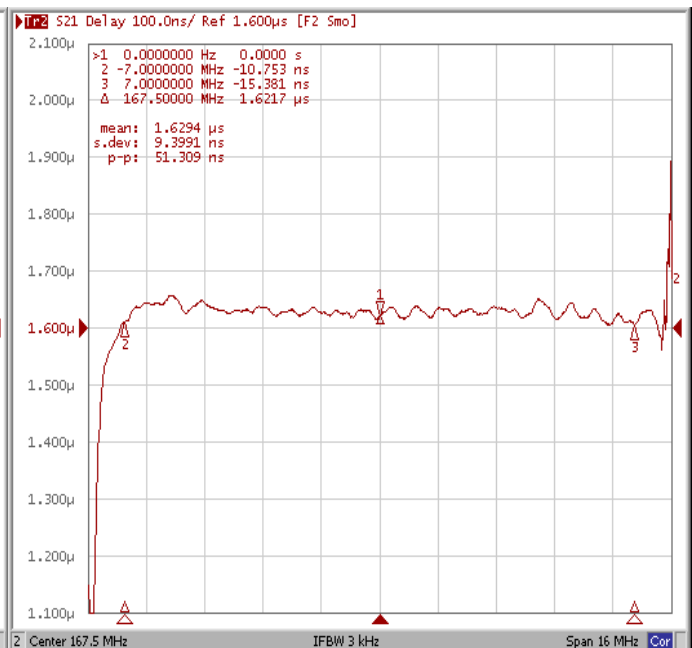
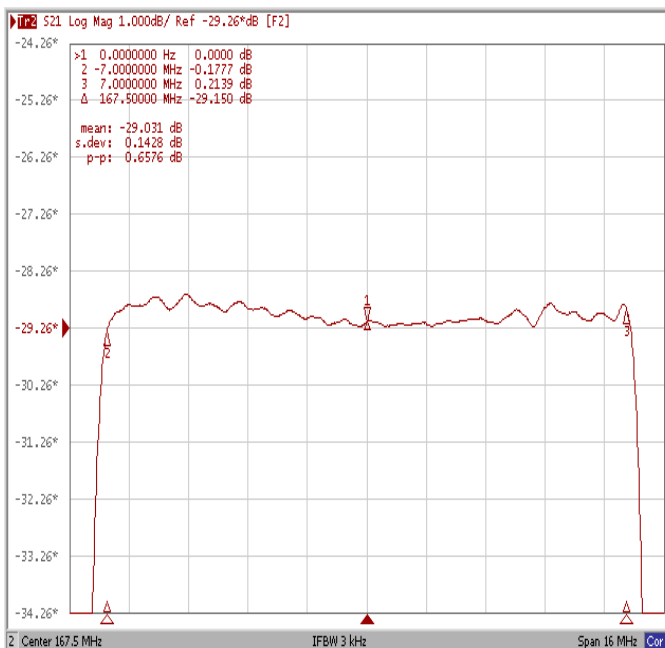
4. Экспериментальные частотные характеристики фильтра FS-167B14:

$|S_{21}|$, дБ



$|S_{21}|$, дБ ($F_0 \pm 7$ МГц)

ГВЗ ($F_0 \pm 7$ МГц)





БУТИС

Научно-производственное
предприятие

Радиочастотные фильтры
и ПАВ фильтры

Тел: (495)411-96-08

Факс: (495)411-96-09

121357, г. Москва
ул. Верейская д.29

Е-mail: butis.m@ru.net

Web: www.butis-m.ru

Диаграмма Смита

КСВ

